



## Usage régional via l'observatoire NAFU

**Principes** : l'Etat et la région s'unissent pour donner les moyens aux acteurs locaux de mesurer le territoire

Création de l'observatoire NAFU :

- ✓ exploite et structure les bases de données liées au foncier et à l'occupation du sol
- ✓ Détermine des indicateurs
- ✓ Met à disposition des données sur la plateforme PIGMA

**Réunion annulée – COVID-19**

- ✓ Des données de référence = OCS GE Nouvelle Aquitaine avec 2 millésimes

OBSERVATOIRE  
DES ESPACES NATURELS  
AGRIcoles FORESTIERS  
ET URBAINS

*L'État et la Région au service des territoires*





# Services à votre disposition dans l'observatoire NAFU



Référencement des  
travaux

Recherche, Publications

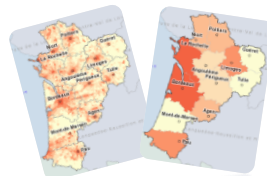


@ [www.observatoire-nafu.fr](http://www.observatoire-nafu.fr)



Accès aux 600  
indicateurs

Cartes multi-échelles



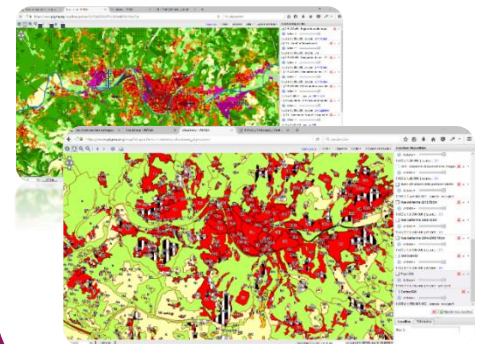
Portraits de territoire  
sur 6 thèmes



Accès aux données  
sources sur



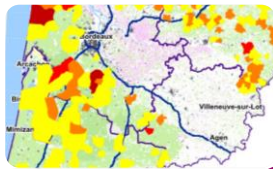
Occupation du sol  
Documents d'urbanisme



Outil opérationnel

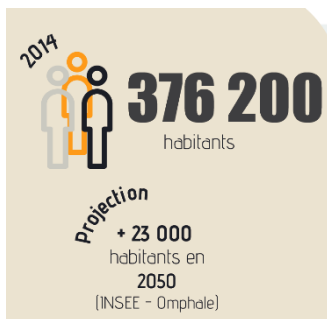


Consommation  
forestière





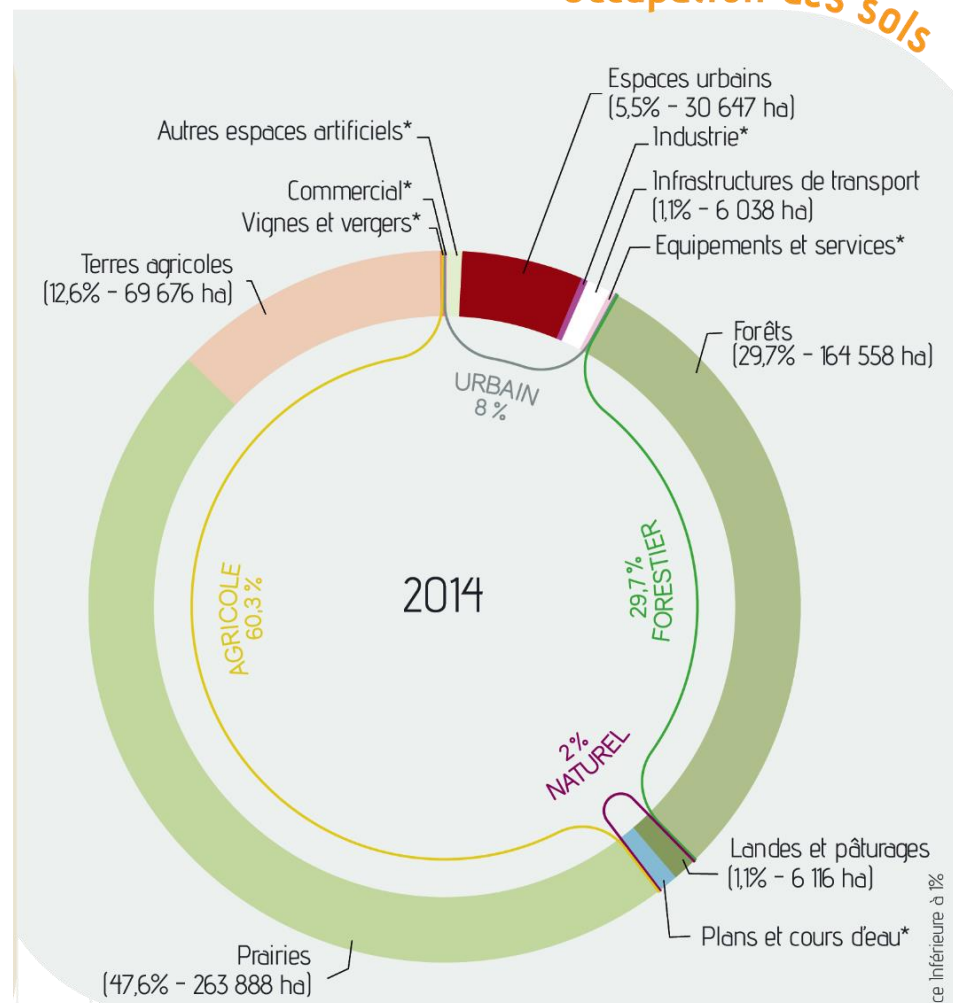
## Que dit l'OCS dans le département de la Haute-Vienne (1)



- Un département qui peu de population (entre 2010 et 2014 = + 2 habitants)
- Un département au 2/3 agricole dont une grande majorité de prairies (près de la moitié de la surface du département)
- 8% du territoire représente des espaces artificialisés

*En Haute-Vienne, l'occupation du sol est réalisée à partir d'images aériennes 2010 et 2014, soit une période de 4 ans*

### Occupation des sols





# Que dit l'OCS dans le département de la Haute-Vienne (2)

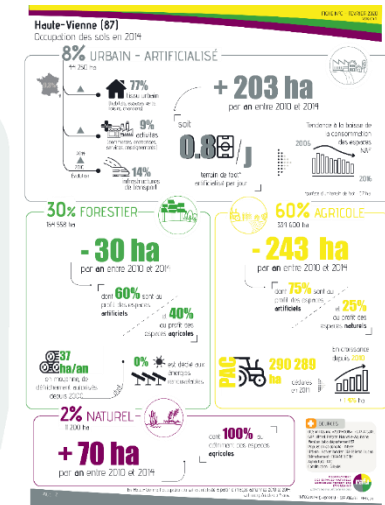
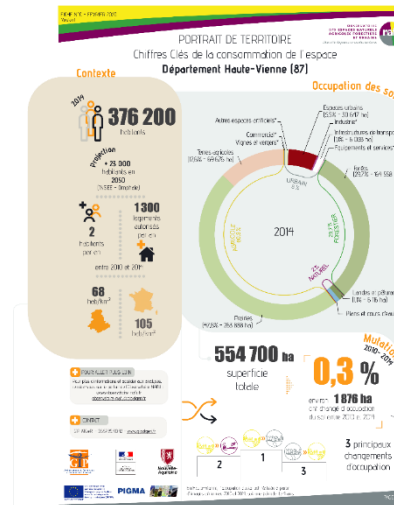
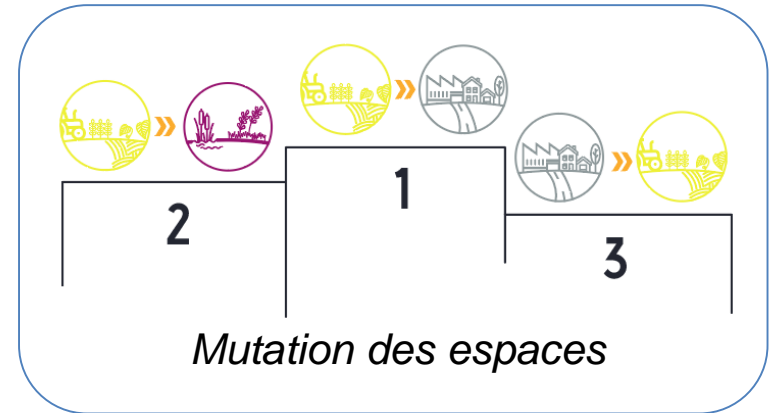
- Seul **0,3%** de la superficie totale du département a changé d'affectation du sol entre 2010 et 2014
- Les 3 principales mutations de l'espace concernent les espaces agricoles

Rythme d'évolution des espaces NAFU par an (période de 4 ans entre 2010 et 2014) :

- Espaces **N** en hausse = +70 ha
- Espaces **A** en baisse = -243 ha
- Espaces **F** en en baisse = -30 ha
- Espaces **U** en hausse = +203 ha

*En Haute-Vienne, l'occupation du sol est réalisée à partir d'images aériennes 2010 et 2014, soit une période de 4 ans*

> Retrouver l'intégralité des chiffres clés de la consommation de l'espace en Haute-Vienne dans une publication dédiée sur la site [internet NAFU](#)





## Localiser les mutations

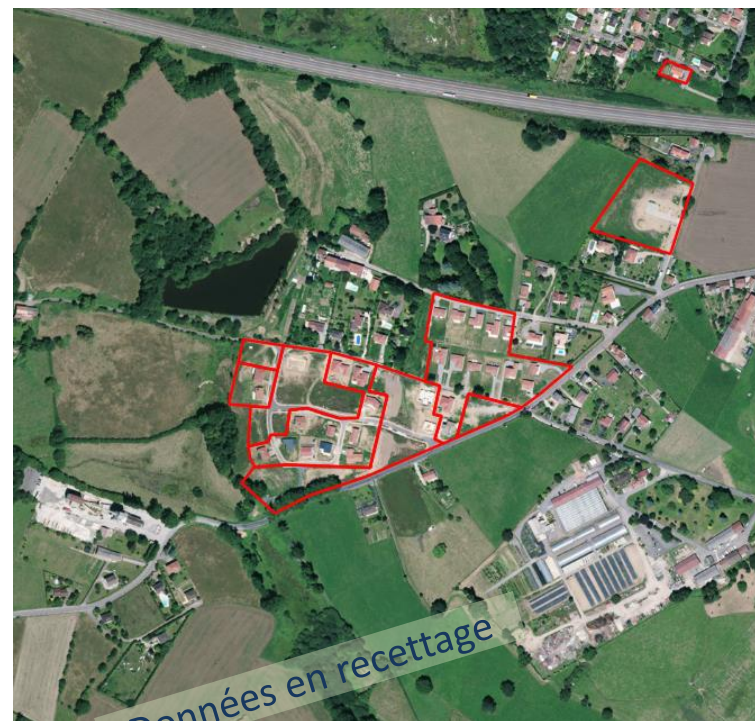
Artificialisation d'espaces agricoles –  
Exemple La Vergne (Ouest de Limoges)

OCS 2009 (ortho 2010)



Données en recettage

OCS 2015 (ortho 2014)



Données en recettage



## Localiser les mutations

Artificialisation d'espaces agricole – Exemple du  
Parc d'activité Océalim (Nord de Couzeix)

OCS 2009 (ortho 2010)



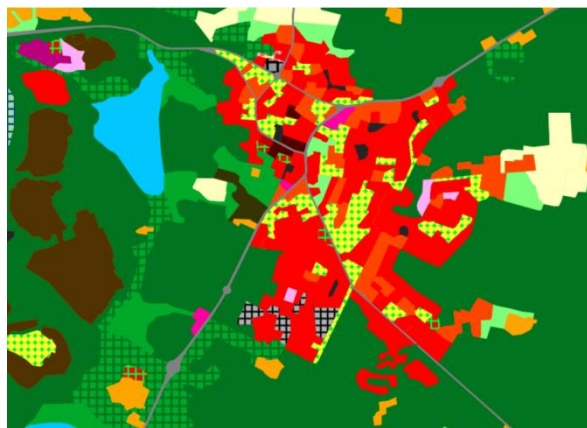
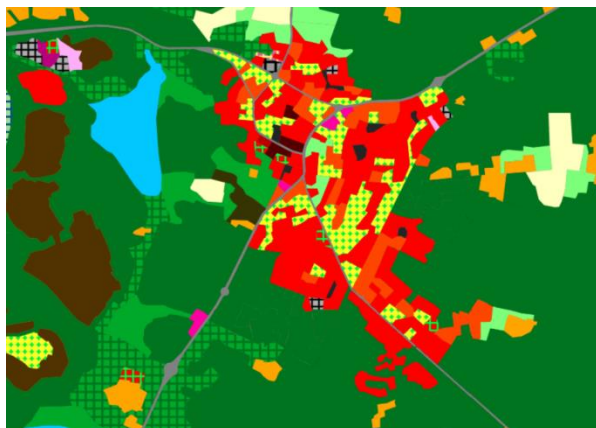
OCS 2015 (ortho 2014)





## Voir les évolutions dans le temps

À titre d'illustration : exemple du Moliet et Maa dans le département des Landes

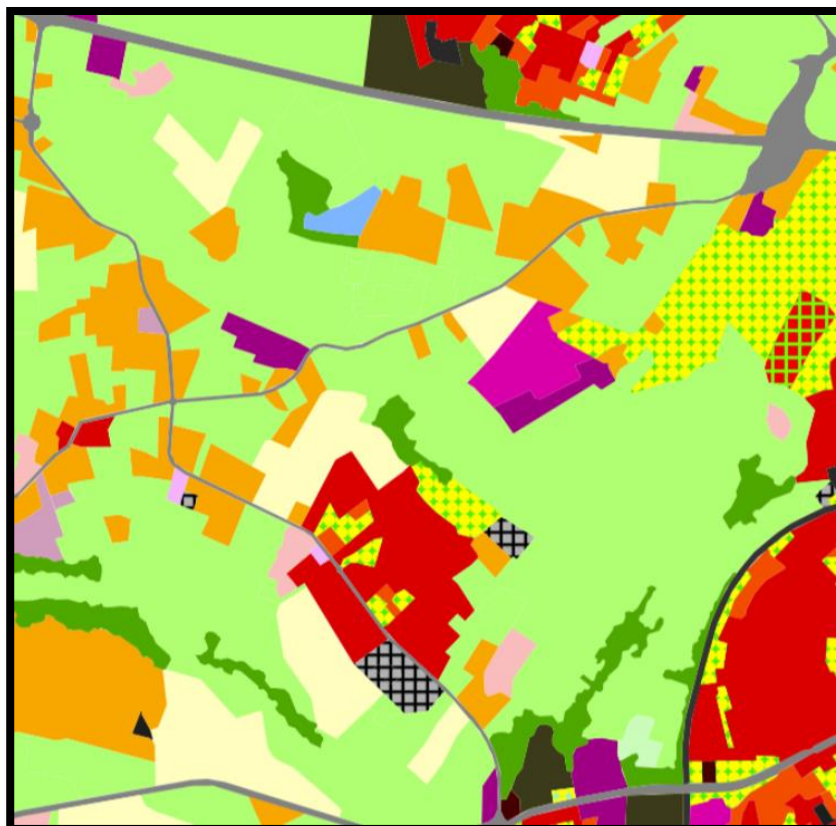




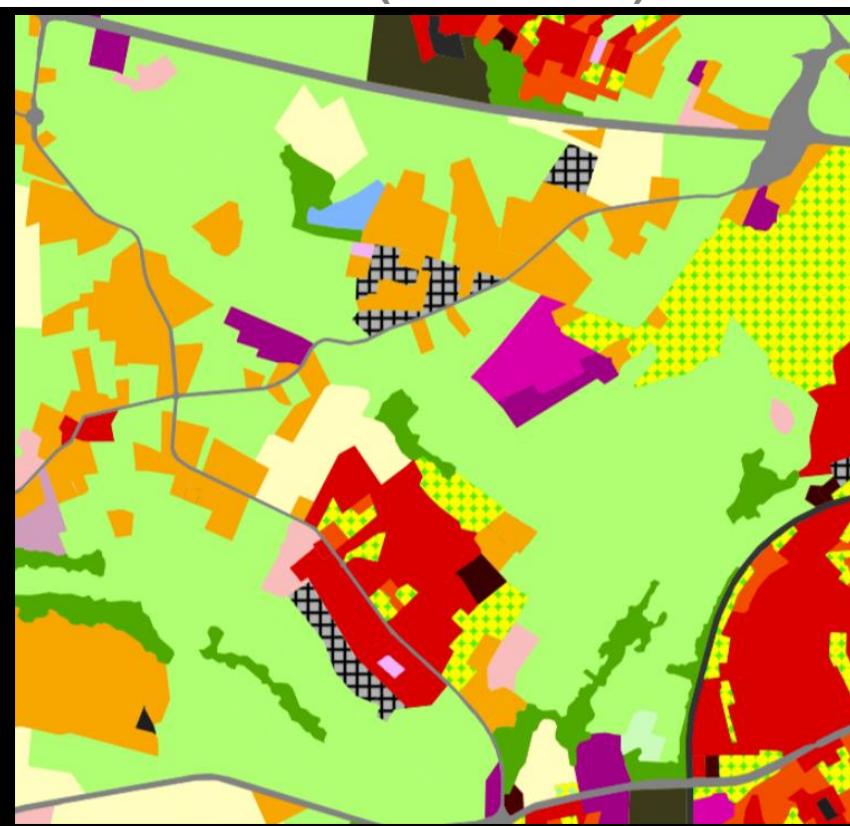
## Localiser les mutations

Artificialisation d'espaces agricoles –  
Exemple La Vergne (Ouest de Limoges)

OCS 2009 (ortho2010)



OCS 2015 (ortho 2014)





# Avoir des repères sur les affections des sols et comparer avec d'autres territoires

**naflu** OBSERVATOIRE DES ESPACES NATURELS  
AGRIcoles FORESTIERS ET URBAINS

ESPACE DE TRAVAIL À PROPOSER

Rapports et portraits de territoires

NAVIGUER DANS LES RAPPORTS

DONNÉES DE CADRAGE  
OCCUPATION DU SOL

Occupation du sol: état des lieux et évolutions

AGRICULTURE  
PARC DE LOGEMENTS  
MARCHÉ DE L'HABITAT  
ARTIFICIALISATION  
ESPACES NATURELS ET LEURS PROTECTIONS

DEFINIR LES ZONES GÉOGRAPHIQUES

Zone d'étude CU Limoges Métropole (epci) comparée avec Nouvelle-Aquitaine

Pour modifier cette zone:  
Chercher Étendre Carte Favoris

limoges OK Se localiser

Sélectionner un territoire

COMMUNE 2019 1

EPCI 2019 1

CU Limoges Métropole (248719312) 1

SCOT 2019 1

Zone de comparaison Nouvelle-Aquitaine

ALLER PLUS LOIN

Imprimer

Voir plus d'indicateurs

RAPPORT CARTE

Zone d'étude CU Limoges Métropole (epci), comparée avec Nouvelle-Aquitaine

OCCUPATION DU SOL - OCCUPATION DU SOL: ÉTAT DES LIEUX ET ÉVOLUTIONS

Occupation du sol en ha et en %

Catégorie	CU Limoges Métropole	Nouvelle-Aquitaine	CU Limoges Métropole	Nouvelle-Aquitaine
surfaces N (OCS)	859	348 456	1,6	4,1
surfaces A (OCS)	25 805	4 449 527	49,3	52,3
surfaces F (OCS)	13 214	3 042 489	25,3	35,8
surfaces artificielles (U) (OCS)	12 441	668 755	23,8	7,9
Total	52 319	8 509 227	100,0	100,0

2009 2015

Source : Région Nouvelle-Aquitaine, GIP ATGeRI, GIP Littoral (D16, D19, D23, D87-versement bta) - 2015

Statistiques issues de la répartition NAFU (https://observatoire-nafu.fr/espaces\_nafu/occupation-du-sol/occupation-du-sol\_nomenclature/). Par exemple, "les plans d'eau artificiels" (présence d'un barrage) sont des "surfaces en eau" comptabilisées dans les espaces artificiels au niveau statistique.

Répartition des surfaces des espaces NAFU 2015 (zone d'étude)

2009 2015 >>>

Source : Région Nouvelle-Aquitaine, GIP ATGeRI, GIP Littoral (D16, D19, D23, D87-versement bta) - 2015

Stabilité et mutations de l'occupation du sol en ha et en %

Catégorie	CU Limoges Métropole	Nouvelle-Aquitaine	CU Limoges Métropole	Nouvelle-Aquitaine
N	805	341 336	1,5	4,0
N inchangé	25 728	4 431 000	49,2	52,1
A	13 200	3 035 370	25,2	35,7
F	12 093	633 952	23,1	7,5
U	8	1 402	0,0	0,0
N vers U	303	25 285	0,6	0,3
A vers U	37	8 116	0,1	0,1
F vers A	12	5 640	0,0	0,1

Source : Région Nouvelle-Aquitaine, GIP ATGeRI, GIP Littoral (D16, D19, D23, D87-versement bta)

ESPACEs AYANT CHANGÉ D'OCCUPATION

Source : Région Nouvelle-Aquitaine, GIP ATGeRI, GIP Littoral (D16, D19, D23, D87-versement bta)

CARTE + TABLEAU SYNTHÈSE

1 Surfaces des espaces forestiers (OCS) (ha) 2015 ▼

2 Part des surfaces des espaces forestiers (OCS) (%) 2015 ▼

Ma sélection

CU Limoges Métropole epci 2019

Agir sur cette sélection

Editer des rapports

Aide sur les sélections

70 500

17 600

paramètres

positif

négatif

Nouvelle-Aquitaine : 3 042 489 ha

Sélection : 13 214 ha

2 paramètres

2,4 à 16,7 (30)

17,0 à 25,3 (33)

25,4 à 35,7 (34)

35,8 à 53,8 (25)

55,0 à 88,3 (33)

Nouvelle-Aquitaine : 35,8 %

Sélection : 25,3 %

Zone d'étude CU Limoges Métropole (epci) comparée avec Nouvelle-Aquitaine

DONNÉES DE CADRAGE - STRUCTURE ET ÉVOLUTION DE LA POPULATION

Population municipale 2010 - 2015

Indicateurs	CU Limoges Métropole	Nouvelle-Aquitaine
Population municipale (début de la période)	210 012	5 745 490
Population municipale (fin de la période)	208 390	5 911 480
Variation de la population (5 ans)	- 1 622	165 990
Taux de variation annuel moyen (%)	- 0,2	0,6

1968-1975 1975-1982 1982-1990 1990-1999 1999-2010 2010-2015

Source : INSEE, Population légale - 2010-2015

Évolution de la population Comparatif, base 100

Source : INSEE

Dynamique démographique entre 2010 et 2015 (nombre d'habitants)

1968-1975 1975-1982 1982-1990 1990-1999 1999-2010 2010-2015 >>>

Source : INSEE - RP - 2010-2015

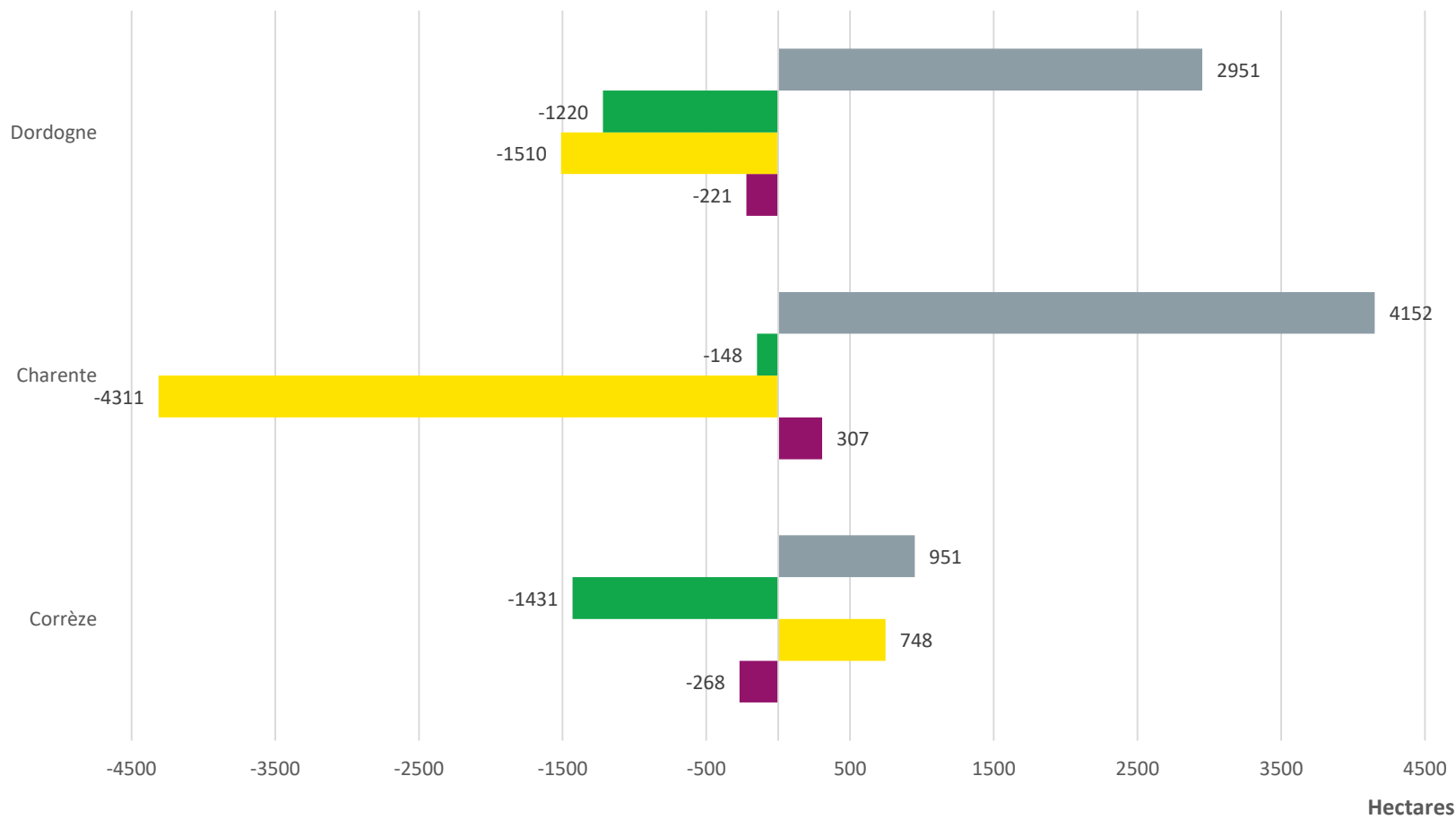
Exemple : Limoges Agglomération

**Occupation du sol entre 2010 et 2014**



# Avoir des évolutions entre les territoires (par exemple)

EVOLUTION DES ESPACES DU SOL (NATUREL, AGRICOLE, FORESTIER ET ARTIFICIALISÉ) EN HECTARES ENTRE 2009 ET 2015



Hectares

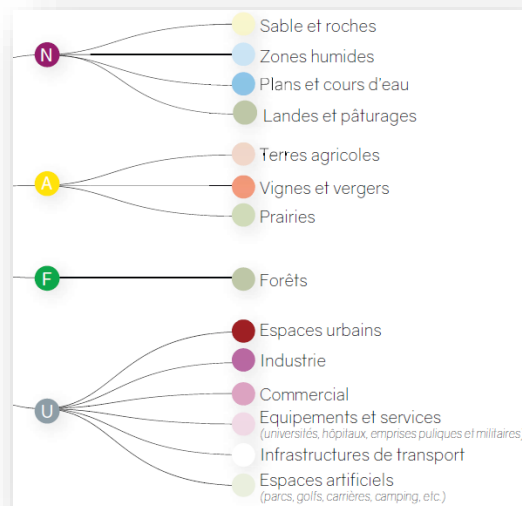


# Une nomenclature emboîtée fine et détaillée

**rafu** 60 POSTES : 4 NIVEAUX

- Tissu urbain dense
- Tissu urbain individuel groupé
- Tissu urbain dispersé
- Espace urbain individuel diffus
- Sièges d'exploitations agricoles
- Habitat touristique spécifique
- Habitat collectif haut
- Emprises industrielles
- Emprises commerciales
- Cimetières
- Emprises scolaires et/ou universitaires
- Emprises hospitalières
- Autres emprises publiques
- Aire d'accueil des gens du voyage
- Vacant urbain
- Axes routiers principaux, esplanades
- Axes ferroviaires principaux
- Parkings et principales places
- Ports de plaisance
- Ecoles de voile
- Ports de commerce
- Autres ports
- Aéroports et aérodromes
- Carrières
- Décharges
- Chantiers
- Espaces verts urbains et périurbains
- Jardins ouvriers
- Campings, caravanning
- Golfs
- Stades, équipements sportifs
- Mers et océans
- Cultures annuelles
- Cultures florales et légumières
- Terres arables irriguées
- Vignobles
- Vergers et petits fruits
- Prairies
- Surfaces en herbe non agricole
- Espaces agricoles en friche
- Forêts de feuillus
- Forêts de conifères
- Forêts mélangées
- Pelouses et pâturages naturels
- Landes et broussailles
- Plages, sable
- Dunes
- Roches nues
- Végétation clairsemée
- Zones incendiées
- Végétation de ceinture des bords des eaux
- Tourbières
- Schorre
- Espaces endigués ou polders
- Vasières et bancs de sable sans végétation
- Herbiers marins à plantes vasculaires
- Cours et voles d'eau
- Plans d'eau naturels
- Plans d'eau artificiels
- Estuaires

**rafu** 14 POSTES (CARTOGRAPHIE, PUBLICATION)



**rafu** 4 POSTES N/A/F/U

Forêt et milieux semi-naturels / Zones humides / Surfaces en eau (sauf forêts et plans d'eau)

Territoires agricoles + sièges exploitations agricoles (sauf surfaces en herbe non agricoles)

Forêt et milieux semi-naturels : classe 3.1 forêt uniquement

Territoires Artificialisés + plans d'eau + surfaces en herbe non agricoles

[https://observatoire-nafu.fr/espaces\\_nafu/occupation-du-sol/occupation-du-sol\\_nomenclature/](https://observatoire-nafu.fr/espaces_nafu/occupation-du-sol/occupation-du-sol_nomenclature/)



## Analyse et cartographie dans NAFU

### Niveau 1 de la nomenclature de l'OCS Régionale

- N** Forêt et milieux semi-naturels / Zones humides /  
Surfaces en eau (sauf forêts et plans d'eau)

---

- A** Territoires agricoles + sièges exploitations agricoles  
(sauf surfaces en herbe non agricoles)

---

- F** Forêt et milieux semi-naturels : classe 3.1 forêt uniquement

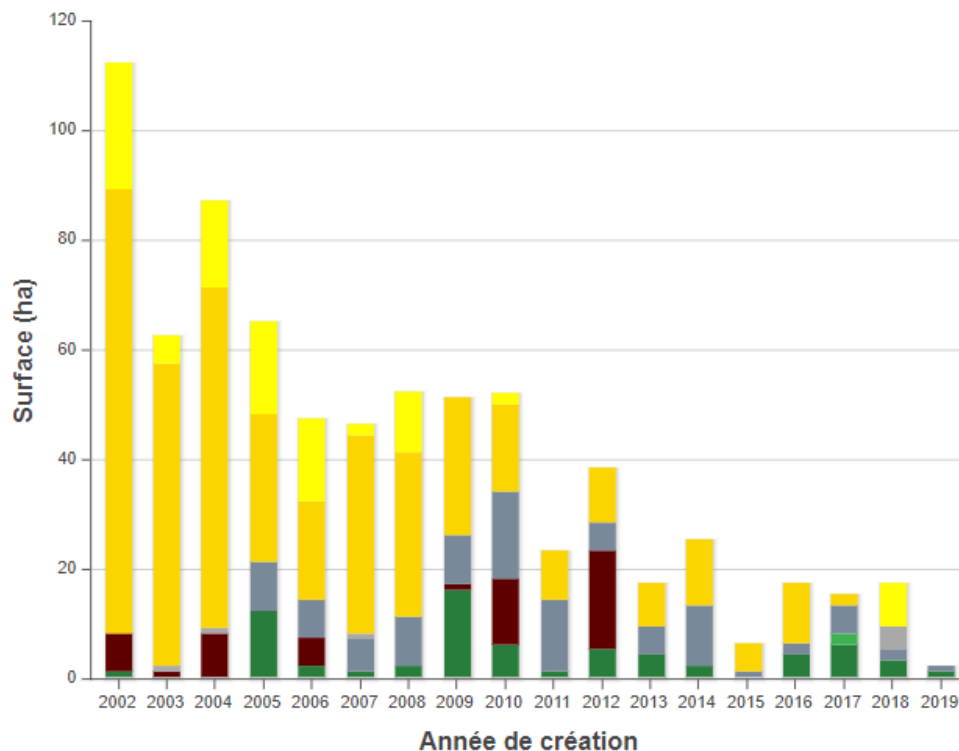
---

- U** Territoires Artificialisés + plans d'eau + surfaces en herbe non agricoles



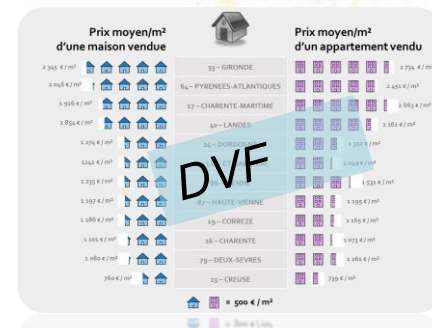
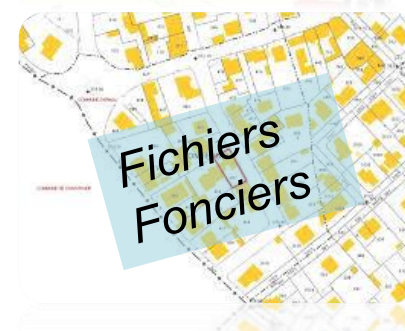
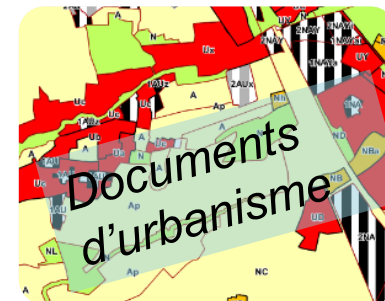
# Croiser des données à l'échelle régionale

## Demande de défrichements : Haute-Vienne



Date de mise à jour :  
Extraction Données SYLVA (DRAAF Nouvelle Aquitaine): 22/05/2019

- Autres (autorisé)
- Autres
- Grand ouvrage (autorisé)
- Grand ouvrage
- Energie renouvelable (autorisé)
- Energie renouvelable
- Carrière (autorisé)
- Carrière
- Urbanisation (autorisé)
- Urbanisation
- Mise en culture (autorisé)
- Mise en culture





## Des services, outils et production à votre disposition

- ✓ [Cartographie départemental A1](#)
- ✓ [2 visionneuses cartographiques](#)
- ✓ [Outil statistique dynamique \(Geoclip\)](#)
- ✓ [Vademecum sur les type d'OCS](#)
- ✓ [Publication chiffres clés et thématiques](#)





## Vos interlocuteurs

OBSERVATOIRE  
DES ESPACES NATURELS  
AGRICLES FORESTIERS  
ET URBAINS

*L'État et la Région au service des territoires*



[www.observatoire-nafu.fr](http://www.observatoire-nafu.fr)

Contact : Martin Blazek et Anne Sagot-Duvauroux

[observatoire-nafu@gipatgeri.fr](mailto:observatoire-nafu@gipatgeri.fr)

Groupement d'Intérêt Public Aménagement du Territoire et Gestion des Risques (Gip ATGeRi)

6 Parvis des Chartrons

33075 BORDEAUX CEDEX

05.57.85.40.42