



Usage régional via l'observatoire NAFU

Département de
la Creuse (23)

Principes : l'Etat et la région s'unissent pour donner les moyens aux acteurs locaux de mesurer le territoire

Création de l'observatoire NAFU :

- ✓ exploite et structure les bases de données liées au foncier et à l'occupation du sol
- ✓ Détermine des indicateurs
- ✓ Met à disposition des données sur la plateforme PIGMA

- ✓ Des données de référence = OCS GE Nouvelle Aquitaine avec 2 millésimes

OBSERVATOIRE
DES ESPACES NATURELS
AGRIcoles FORESTIERS
ET URBAINS

L'État et la Région au service des territoires





Services à votre disposition dans l'observatoire NAFU



Référencement des
travaux

Recherche, Publications

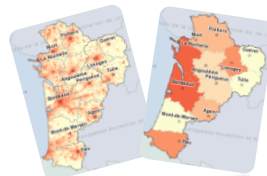


@ www.observatoire-nafu.fr



Accès aux 600
indicateurs

Cartes multi-échelles



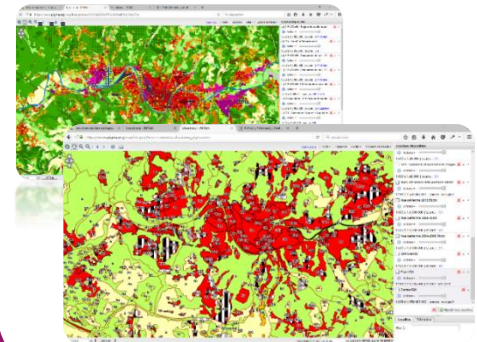
Portraits de territoire
sur 6 thèmes



Accès aux données
sources sur



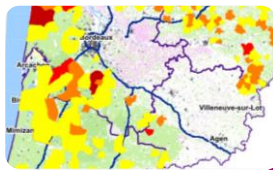
Occupation du sol
Documents d'urbanisme



Outil opérationnel

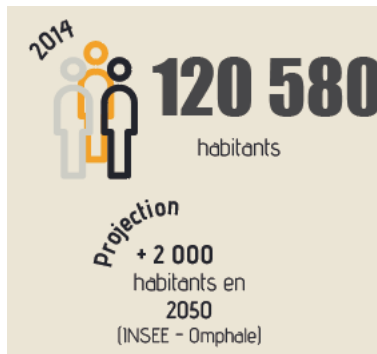


Consommation
forestière



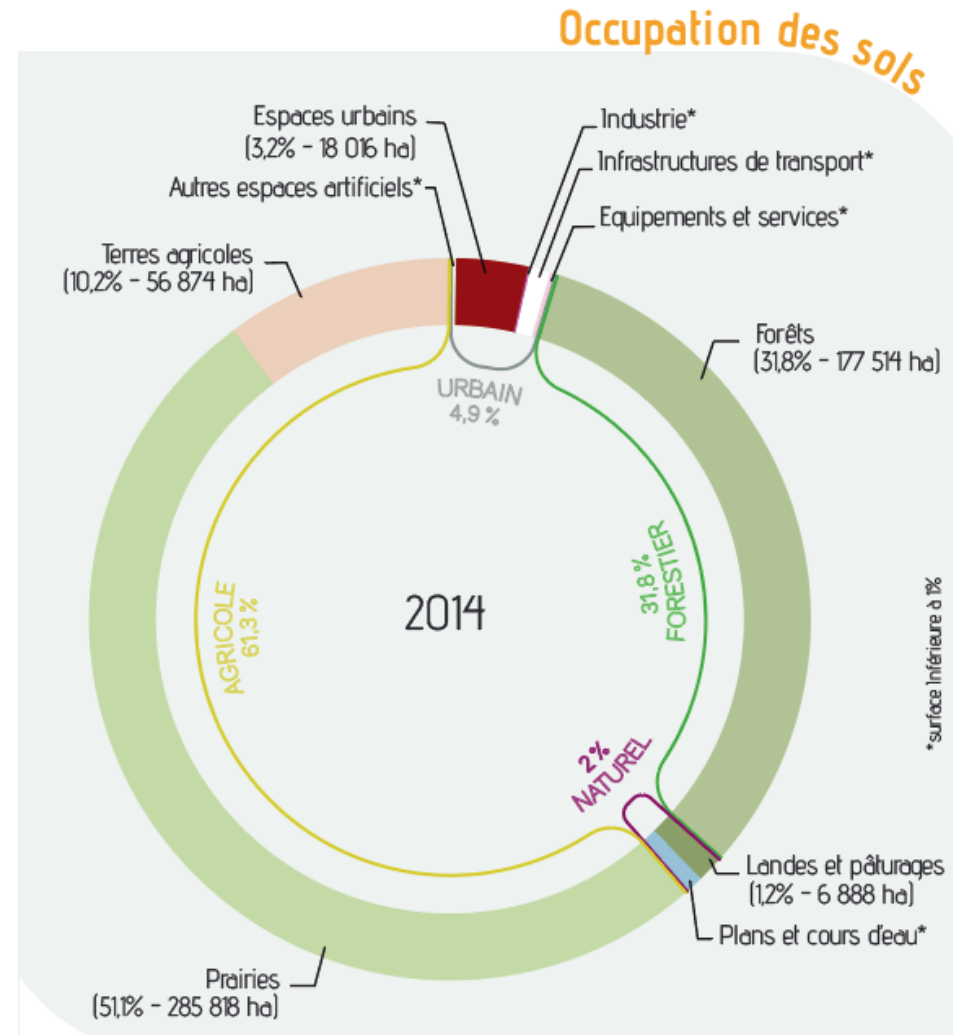


Que dit l'OCS dans le département de la Creuse (1)



- Un département qui perd de la population entre 2010 et 2014 = - 600 habitants
- Un département au 2/3 agricole dont une grande majorité de prairies (plus de la moitié de la surface du département)
- 5% du territoire représente des espaces artificialisés

Dans la Creuse, l'occupation du sol est réalisée à partir d'images aériennes 2009 et 2014, soit une période de 5 ans





Que dit l'OCS dans le département de la Creuse (2)

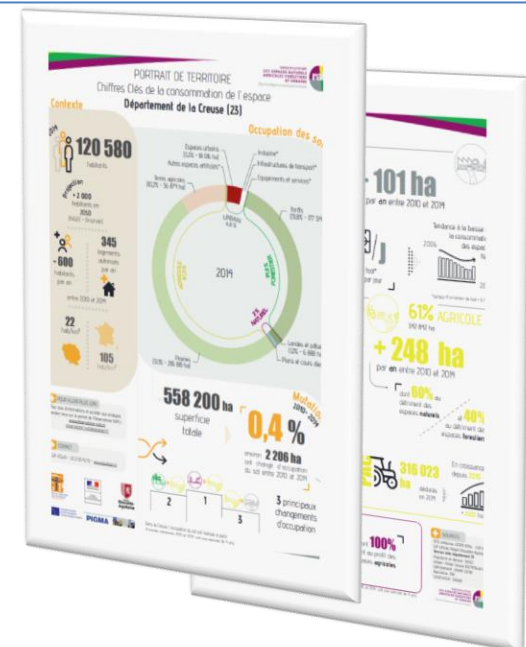
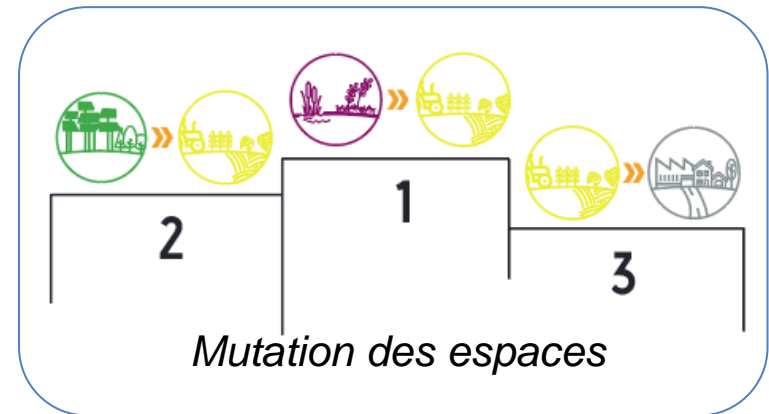
- Seul **0,4%** de la superficie totale du département a changé d'affectation du sol entre 2010 et 2014
- Les 3 principales mutations de l'espace concernent les espaces agricoles

Rythme d'évolution des espaces NAFU par an (période de 4 ans entre 2010 et 2014) :

- Espaces **N** en baisse = -188ha
- Espaces **A** en hausse = +248 ha
- Espaces **F** en baisse = -161 ha
- Espaces **U** en hausse = +101 ha

Dans la Creuse, l'occupation du sol est réalisée à partir d'images aériennes 2010 et 2014, soit une période de 4 ans

> Retrouver l'intégralité des chiffres clés de la consommation de l'espace dans la Creuse dans une publication dédiée sur la site [internet NAFU](#)



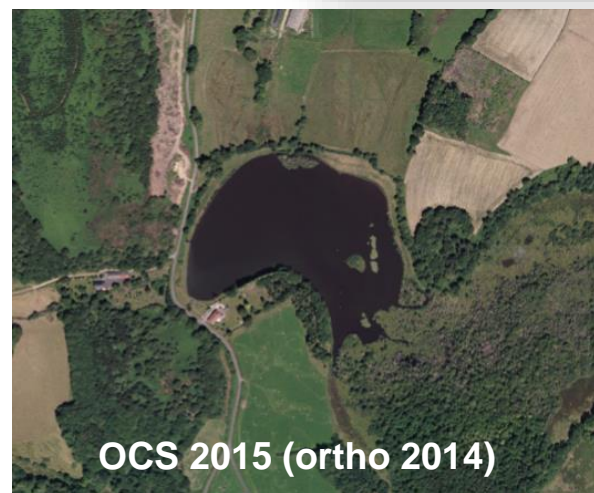


Localiser les mutations

Création d'une retenue d'eau agricole – Rivière la Brame,
Saint-Maurice-la-Souterraine



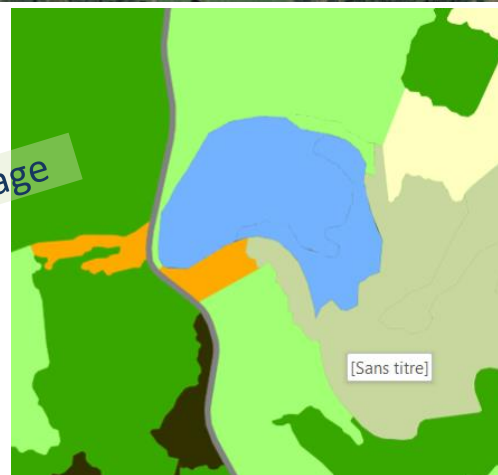
OCS 2009 (ortho 2010)



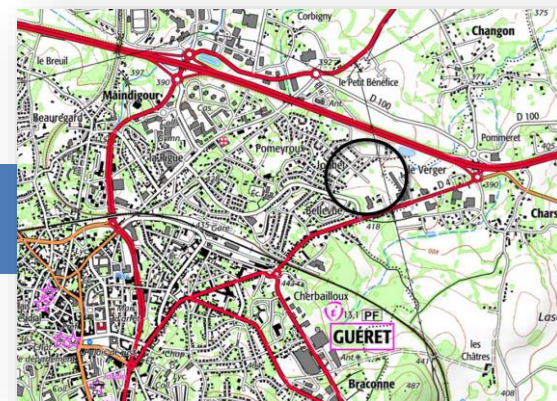
OCS 2015 (ortho 2014)



Données en recettage

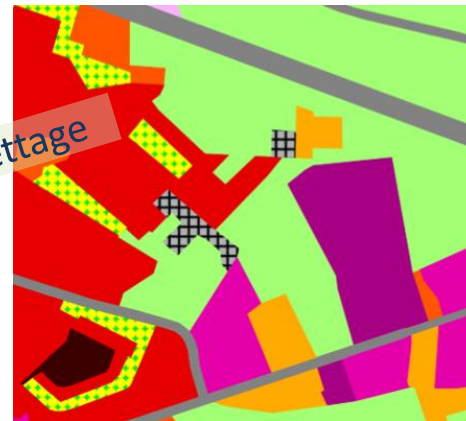


[Sans titre]



Localiser les mutations

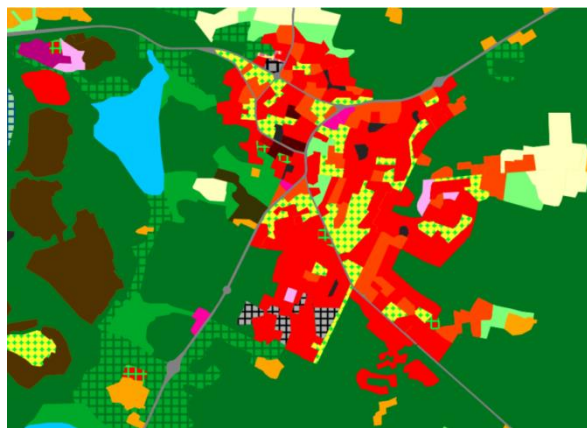
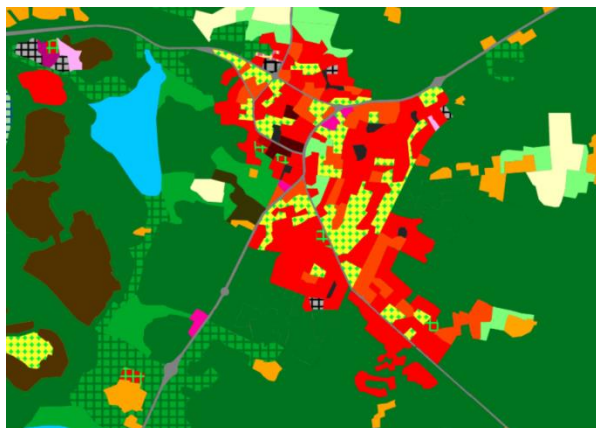
Agrandissement d'un lotissement et ouverture d'un commerce automobile – Exemple du quartier Jouhet (Est de Gueret)





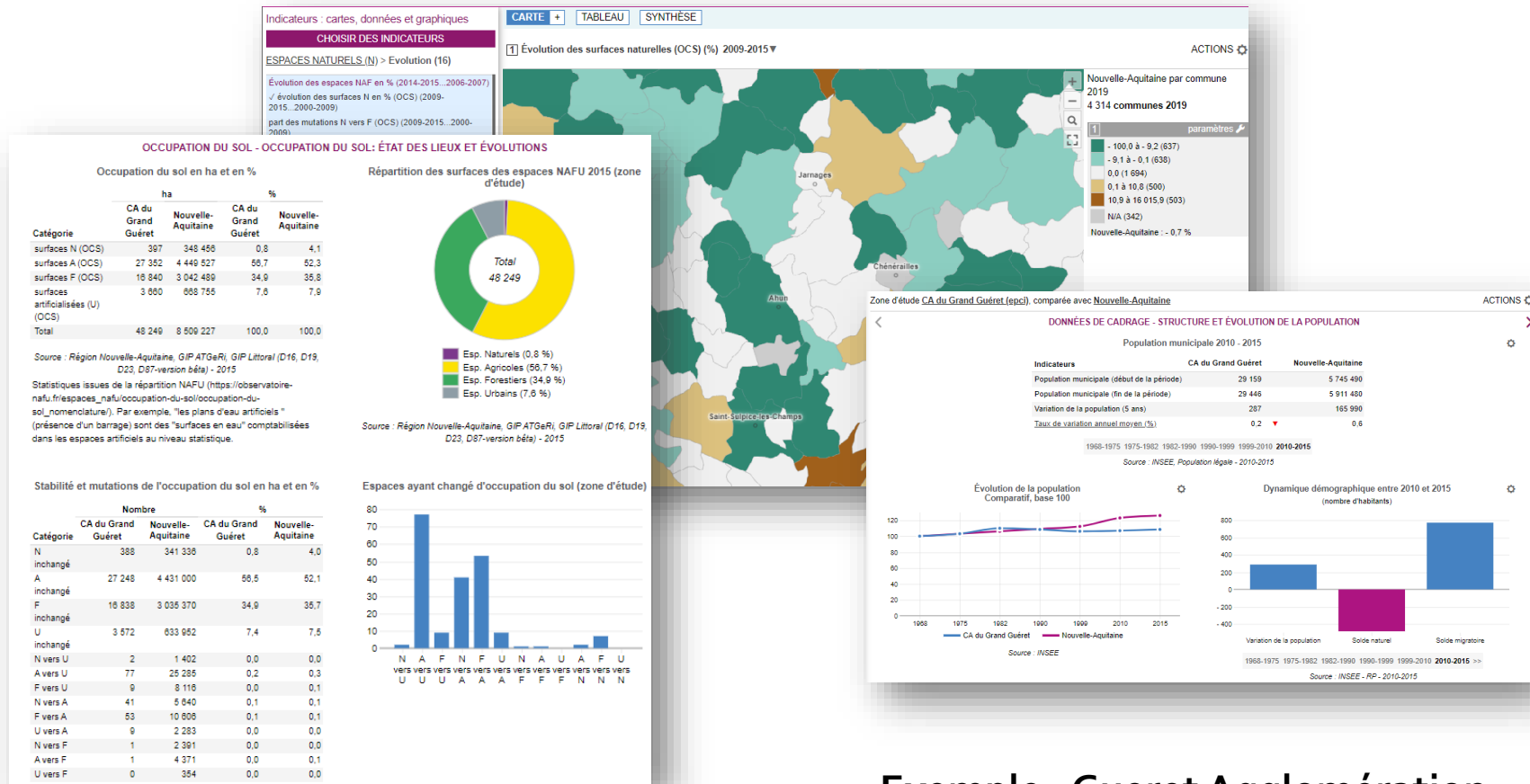
Voir les évolutions dans le temps

À titre d'illustration : exemple du Moliet et Maa dans le département des Landes





Avoir des repères sur les affections des sols et comparer avec d'autres territoires



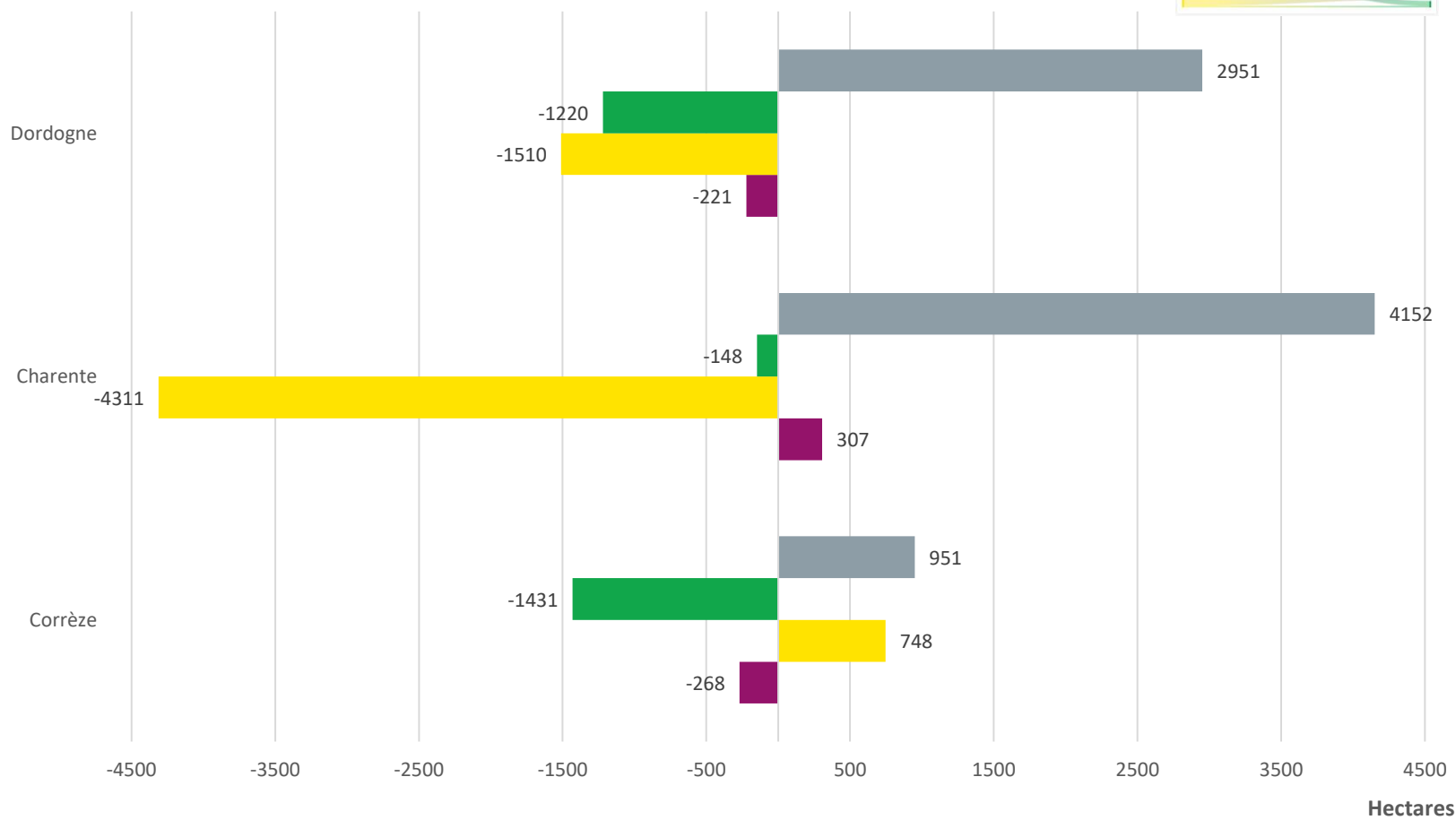
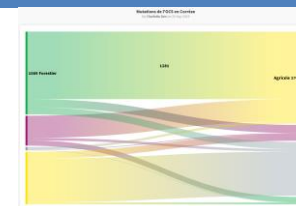
Exemple : Gueret Agglomération

Occupation du sol entre 2010 et 2014



Avoir des évolutions entre les territoires (par exemple)

EVOLUTION DES ESPACES DU SOL (NATUREL, AGRICOLE, FORESTIER ET ARTIFICIALISÉ) EN HECTARES ENTRE 2009 ET 2015



Hectares

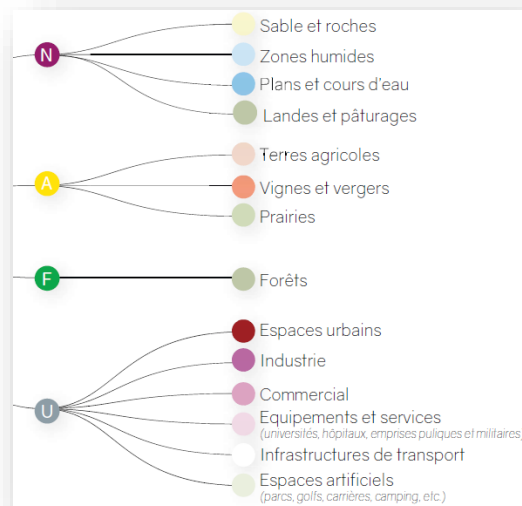


Une nomenclature emboîtée fine et détaillée

rafu 60 POSTES : 4 NIVEAUX

- Tissu urbain dense
- Tissu urbain individuel groupé
- Tissu urbain dispersé
- Espace urbain individuel diffus
- Sièges d'exploitations agricoles
- Habitat touristique spécifique
- Habitat collectif haut
- Emprises industrielles
- Emprises commerciales
- Cimetières
- Emprises scolaires et/ou universitaires
- Emprises hospitalières
- Autres emprises publiques
- Aire d'accueil des gens du voyage
- Vacant urbain
- Axes routiers principaux, esplanades
- Axes ferroviaires principaux
- Parkings et principales places
- Ports de plaisance
- Ecoles de voile
- Ports de commerce
- Autres ports
- Aéroports et aérodromes
- Carrières
- Décharges
- Chantiers
- Espaces verts urbains et périurbains
- Jardins ouvriers
- Campings, caravanings
- Golfs
- Stades, équipements sportifs
- Mers et océans
- Cultures annuelles
- Cultures florales et légumières
- Terres arables irriguées
- Vignobles
- Vergers et petits fruits
- Prairies
- Surfaces en herbe non agricole
- Espaces agricoles en friche
- Forêts de feuillus
- Forêts de conifères
- Forêts mélangées
- Pelouses et pâturages naturels
- Landes et broussailles
- Plages, sable
- Dunes
- Roches nues
- Végétation clairsemée
- Zones incendiées
- Végétation de ceinture des bords des eaux
- Tourbières
- Schorre
- Espaces endigués ou polders
- Vasières et bancs de sable sans végétation
- Herbiers marins à plantes vasculaires
- Cours et voles d'eau
- Plans d'eau naturels
- Plans d'eau artificiels
- Estuaires

rafu 14 POSTES (CARTOGRAPHIE, PUBLICATION)



rafu 4 POSTES N/A/F/U

Forêt et milieux semi-naturels / Zones humides / Surfaces en eau (sauf forêts et plans d'eau)

Territoires agricoles + sièges exploitations agricoles (sauf surfaces en herbe non agricoles)

Forêt et milieux semi-naturels : classe 3.1 forêt uniquement

Territoires Artificialisés + plans d'eau + surfaces en herbe non agricoles

https://observatoire-nafu.fr/espaces_nafu/occupation-du-sol/occupation-du-sol_nomenclature/



Analyse et cartographie dans NAFU

Niveau 1 de la nomenclature de l'OCS Régionale

- N** Forêt et milieux semi-naturels / Zones humides /
Surfaces en eau (sauf forêts et plans d'eau)

- A** Territoires agricoles + sièges exploitations agricoles
(sauf surfaces en herbe non agricoles)

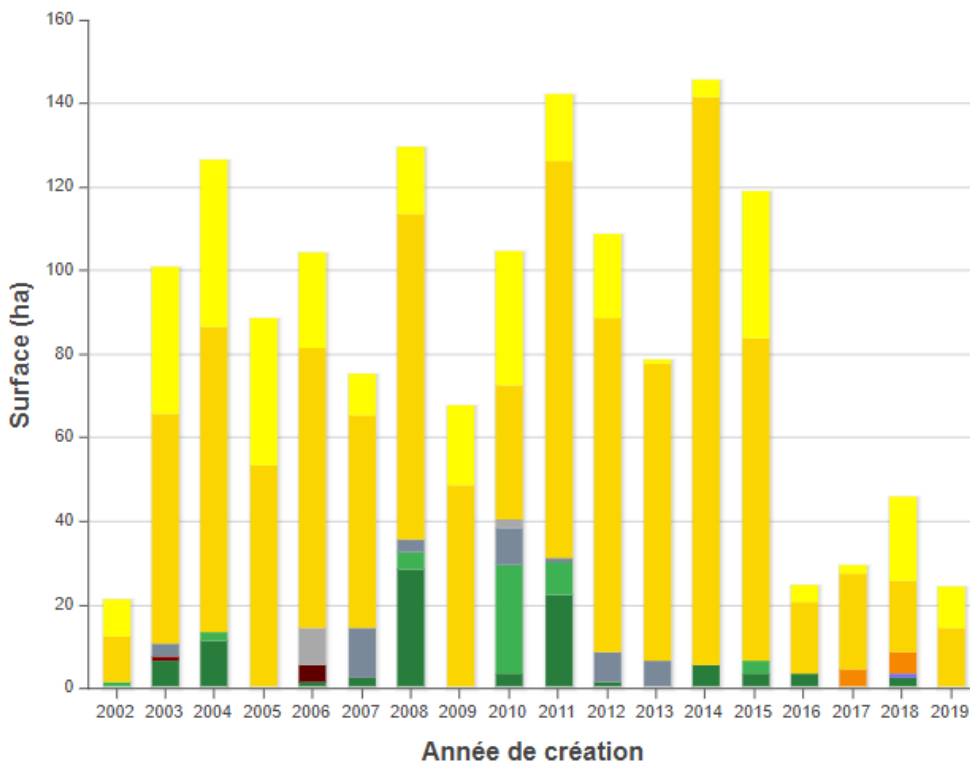
- F** Forêt et milieux semi-naturels : classe 3.1 forêt uniquement

- U** Territoires Artificialisés + plans d'eau + surfaces en herbe non agricoles

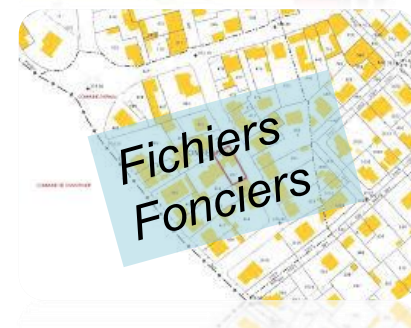
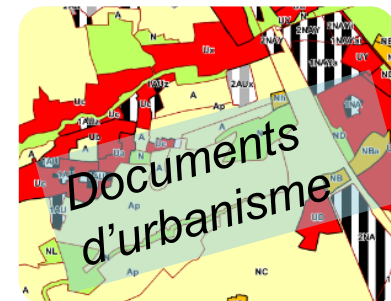


Croiser des données à l'échelle régionale

Demande de défrichements : Creuse



- Autres (autorisé)
- Autres
- Grand ouvrage (autorisé)
- Grand ouvrage
- Energie renouvelable (autorisé)
- Energie renouvelable
- Carrière (autorisé)
- Carrière
- Urbanisation (autorisé)
- Urbanisation
- Mise en culture (autorisé)
- Mise en culture



Date de mise à jour :
Extraction Données SYLVA (DRAAF Nouvelle Aquitaine): 22/05/2019

Prix moyen/m ² d'une maison vendue		Prix moyen/m ² d'un appartement vendu	
3 342 €/m ²	33 - GIRONDE	1 754 €/m ²	DVF = 500 €/m ² = 300 €/m ²
2 948 €/m ²	64 - PYRENEES ATLANTIQUES	2 455 €/m ²	
3 954 €/m ²	32 - CHARENTE MARITIME	1 883 €/m ²	
3 274 €/m ²	40 - LANDES	3 265 €/m ²	
3 244 €/m ²	65 - CORREZES	1 213 €/m ²	
3 255 €/m ²	87 - HAUTE SEINE	1 238 €/m ²	
3 292 €/m ²	39 - CORREZE	1 395 €/m ²	
3 084 €/m ²	38 - CHARENTE	1 345 €/m ²	
3 480 €/m ²	79 - DEUX SEVRES	1 273 €/m ²	
2 614 €/m ²	23 - CREUSE	1 254 €/m ²	



Des services, outils et production à votre disposition

- ✓ [Cartographie départemental A1](#)
- ✓ [2 visionneuses cartographiques](#)
- ✓ [Outil statistique dynamique \(Geoclip\)](#)
- ✓ [Vademecum sur les type d'OCS](#)
- ✓ [Publication chiffres clés et thématiques](#)





Vos interlocuteurs

OBSERVATOIRE
DES ESPACES NATURELS
AGRICLES FORESTIERS
ET URBAINS

L'État et la Région au service des territoires



www.observatoire-nafu.fr

Contact : Martin Blazek et Anne Sagot-Duvauroux

observatoire-nafu@gipatgeri.fr

Groupement d'Intérêt Public Aménagement du Territoire et Gestion des Risques (Gip ATGeRi)

6 Parvis des Chartrons

33075 BORDEAUX CEDEX

05.57.85.40.42