



Réunion d'information Référentiel Régional d'OCcupation du Sol

Prévu initialement le 17 mars 2019 à Limoges

www.pigma.org

www.observatoire-nafu.fr

Morgane Coic Couffeuau

Morgane.couffeuau@nouvelle-aquitaine.fr

Martin Blazek

martin.blazek@gipateri.fr

Anne Sagot-Duvaouroux

Anne.sagot-duvaouroux@gipateri.fr

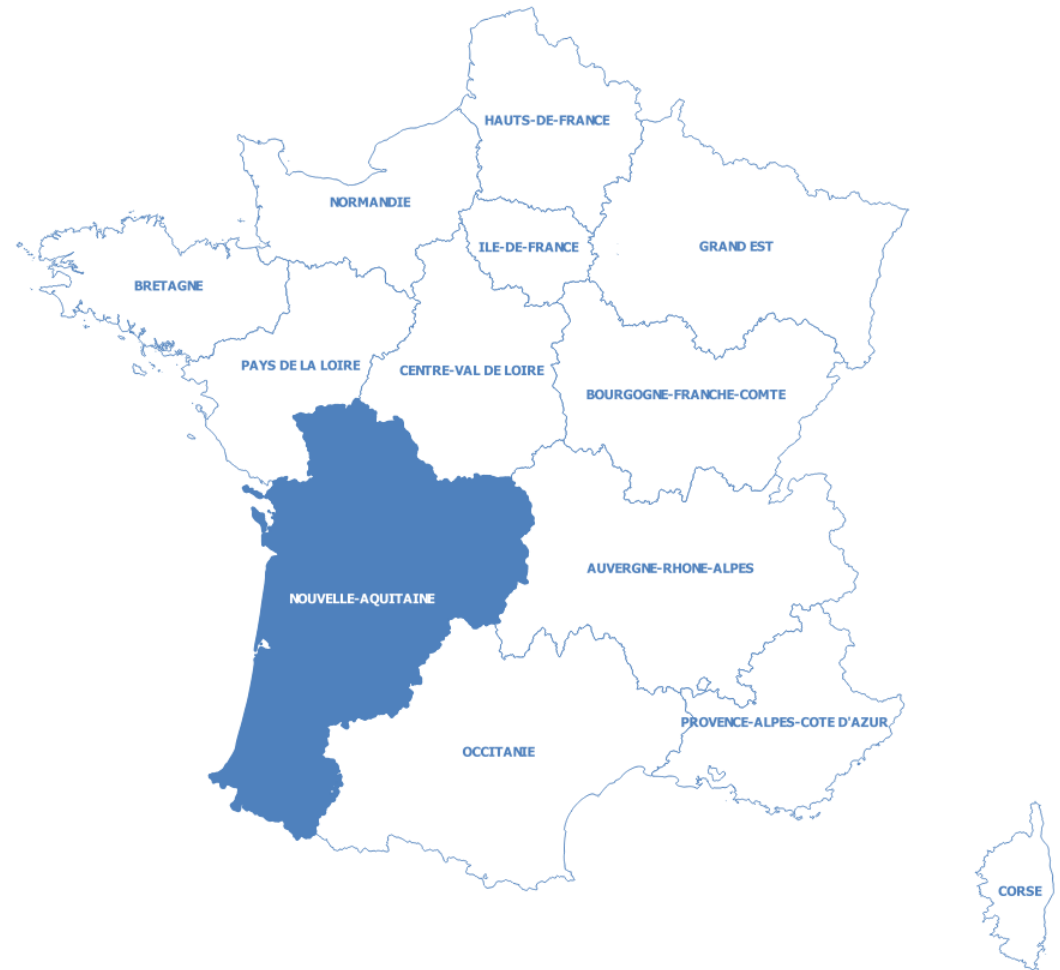
Réunion annulée – COVID-19

GIP ATGERI: LES MEMBRES

Les membres du



:

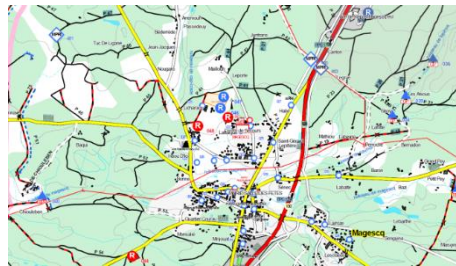




Gestion des Risques

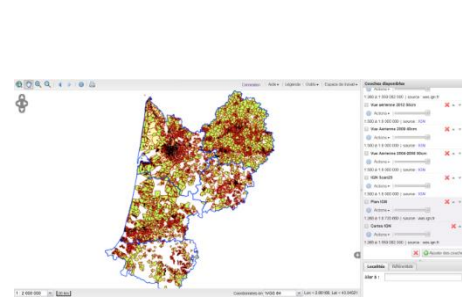
OBSERVATOIRES

PIGMA



N sans A	0	0
R sans A	0	0
U sans A	0	0
N sans P	0	0
A sans P	23	1
U sans P	0	0
A sans N	2	0
P sans N	0	0
U sans N	0	0
Total	27	1

Source : ORRNA - Observatoire Régional des Risques de Nouvelle-Aquitaine - 2009-2010 - page 10







Appuie de la plateforme PIGMA et de son réseau

790 PARTENAIRES



32 millions
de requêtes
cartographiques

+ de 700
conventions
signées



7400
fiches
d'informations

+ de 700
partenaires
actifs

www.pigma.org
Services PIGMA

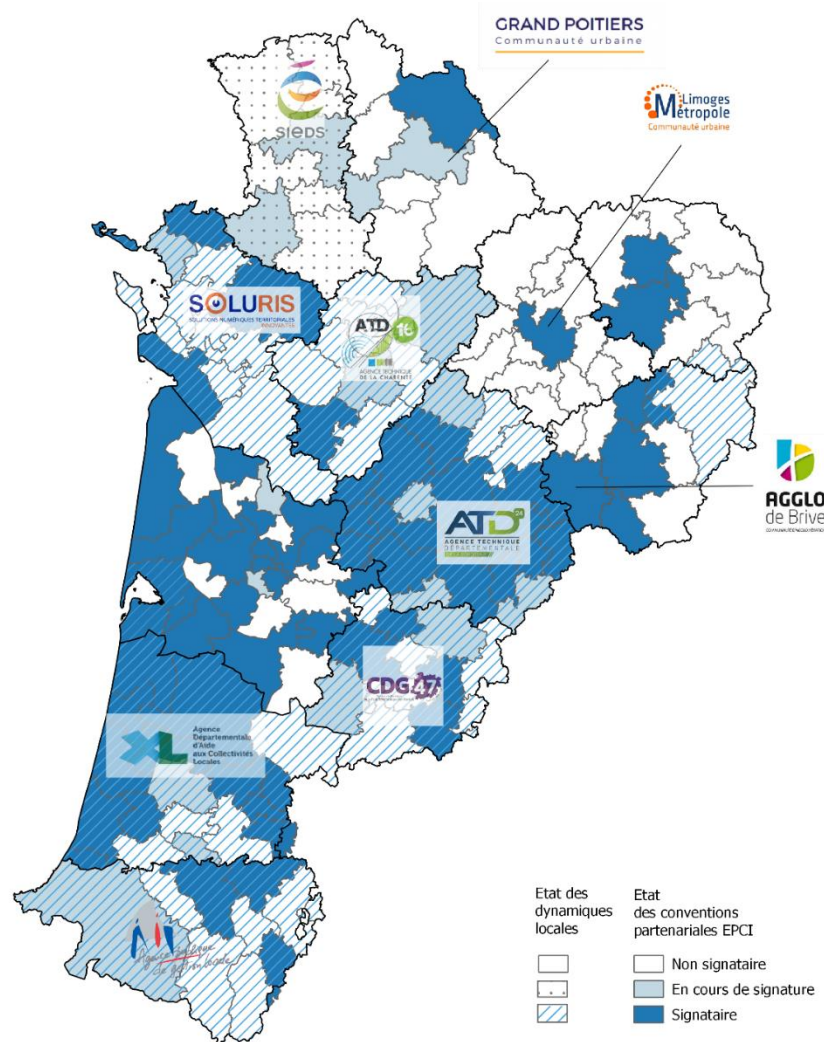
1628
codes d'accès
distribués

>300
couches de données
distribuées par trimestre



90%
d'utilisations
non identifiées

>750
participants
aux événements du
réseau





• La signature de la convention



...au format papier ou dématérialisé,

• ouvre des droits d'accès...



Recherche

... aux **données**,



Consultation

.. aux **outils** (catalogue, visualiseur, ftp, observatoires),



.. au partage de l'**expertise** sur la donnée (problématiques métiers),



..aux **animations** (Cafés-ateliers, GT, réseaux nationaux).



Ordre du jour

- Introduction – *Conseil Régional Nouvelle Aquitaine*
- Usage régional de la donnée avec l'observatoire NAFU – *Gip ATGeRi*
- Stratégie foncière régionale et SRADDET – *Conseil Régional Nouvelle Aquitaine*
- Présentation technique du référentiel – *Gip ATGeRi*
- Validation de la données OCS et présentation de l'interface – *Gip ATGeRi*