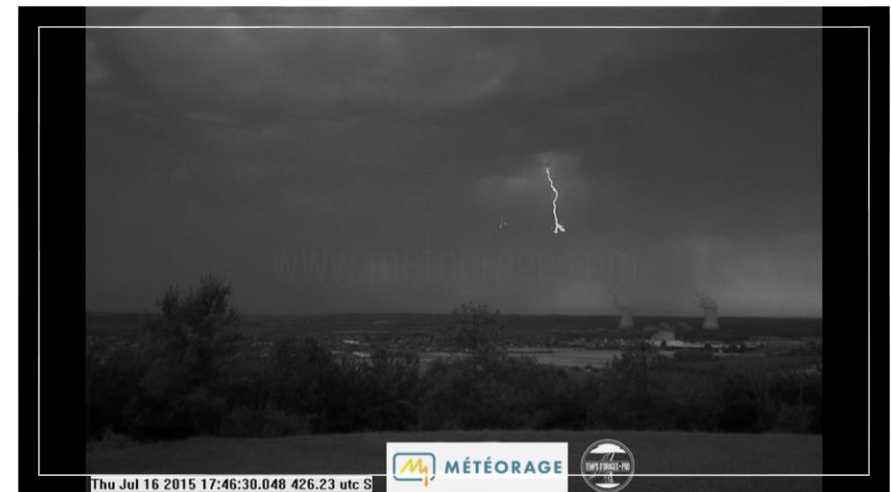


La donnée foudre en temps réel :

une information pertinente pour prévenir et diminuer les risques liés aux orages



**Créée en 1987, basée à PAU (64), une équipe de 23 personnes**

**Opérateur de réseaux de détection et de localisation de la foudre en Europe**

**Fournisseur des services pour la prévention du phénomène foudre**

*Services d'alerte, d'observation, flux de données en temps réel*

**Nos clients, des utilisateurs dans tous les secteurs d'activité**

*Opérateurs de réseaux, industrie, sylviculture, loisirs, météo, BTP, transport, médias...*

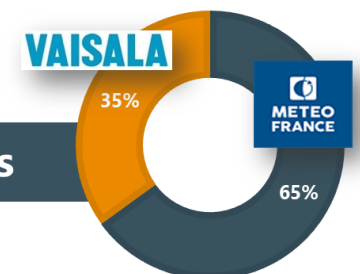
**Notre exigence :**

Des données de haute précision et des services fiables

*Efficacité de détection >98% - Précision de localisation médiane < 100 mètres*

*Disponibilité de services > 99,99%*

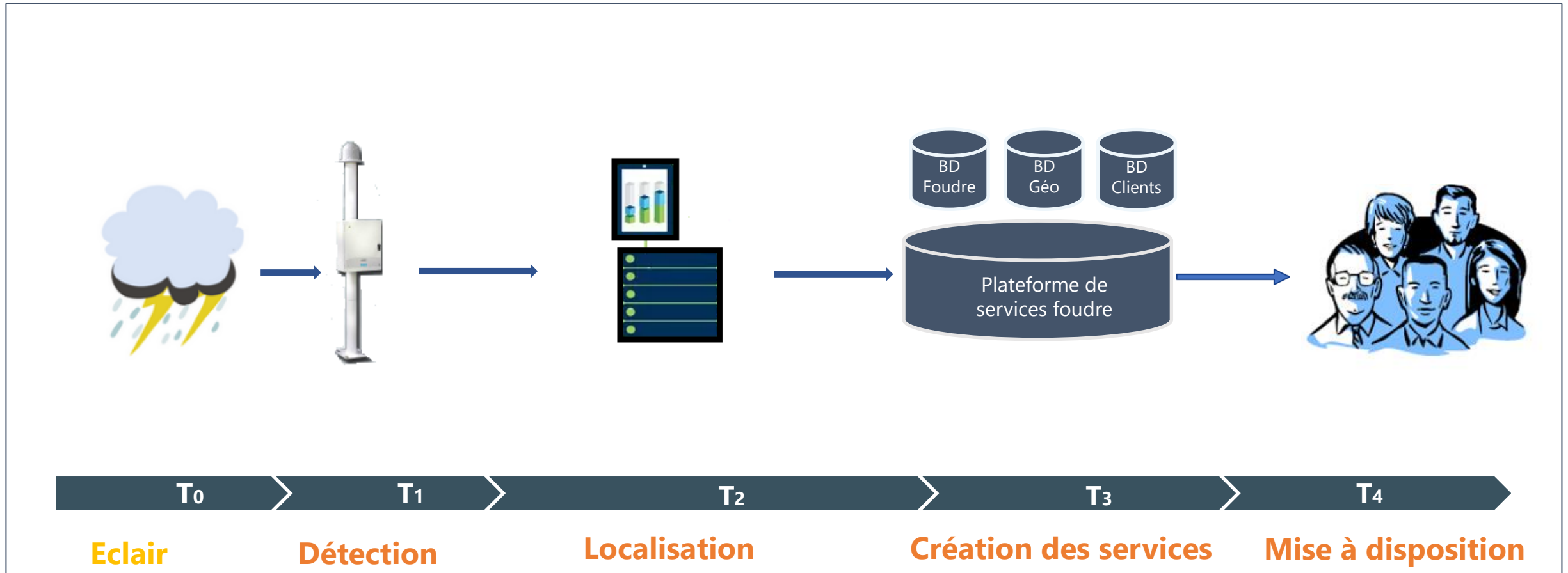
**Nos actionnaires**



## Pourquoi la foudre en temps réel est une information pertinente?

- La foudre est un phénomène dangereux à l'origine de nombreux dégâts
- L'enjeu pour les acteurs sensibles :
  - diminuer leur exposition au risque
  - mettre en place des mesures de sauvegarde pendant l'orage
  - obtenir **une information précise** sur l'occurrence d'un orage
- **La donnée foudre en temps réel est une réponse**
  - car elle témoigne d'une réalité
  - parce que c'est une information détaillée mise à jour en permanence
  - c'est une donnée homogène et disponible à l'échelle d'un pays

## De l'éclair à l'utilisateur : 12 secondes



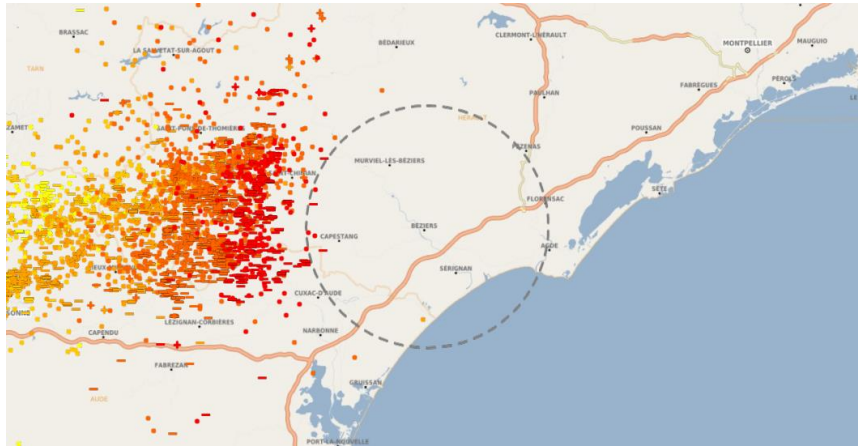
## Services

- **Les flux de données** : *Fichiers d'impacts de foudre horodatés et géolocalisés.*
- **Les services d'alerte**
- **Les services d'observation**

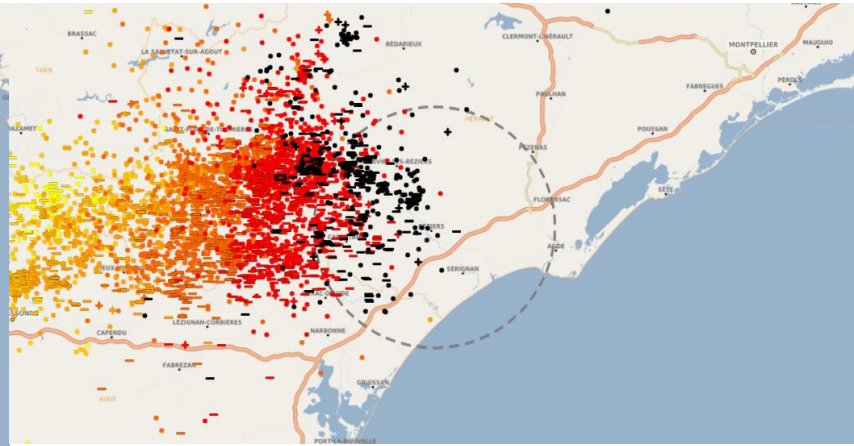
## Clients

- **Les applications clients**

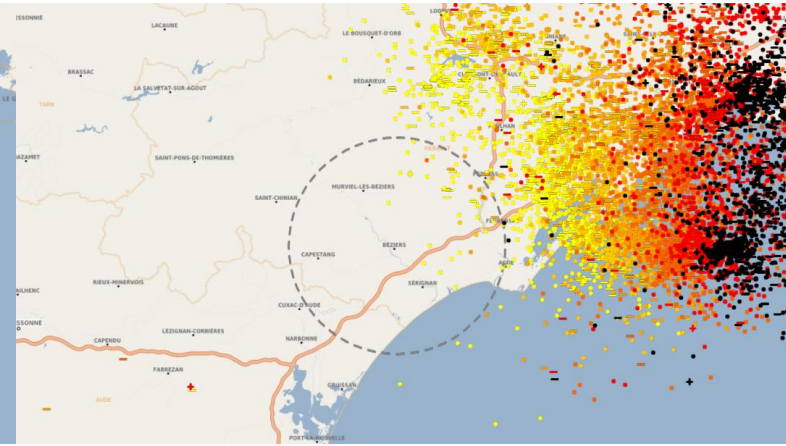
# Le Service Alerte Foudre



**22H12** début d'alerte  
*L'abonné reçoit un message*



**22H51** l'orage atteint le site  
*L'abonné a disposé de 39 minutes de préavis*



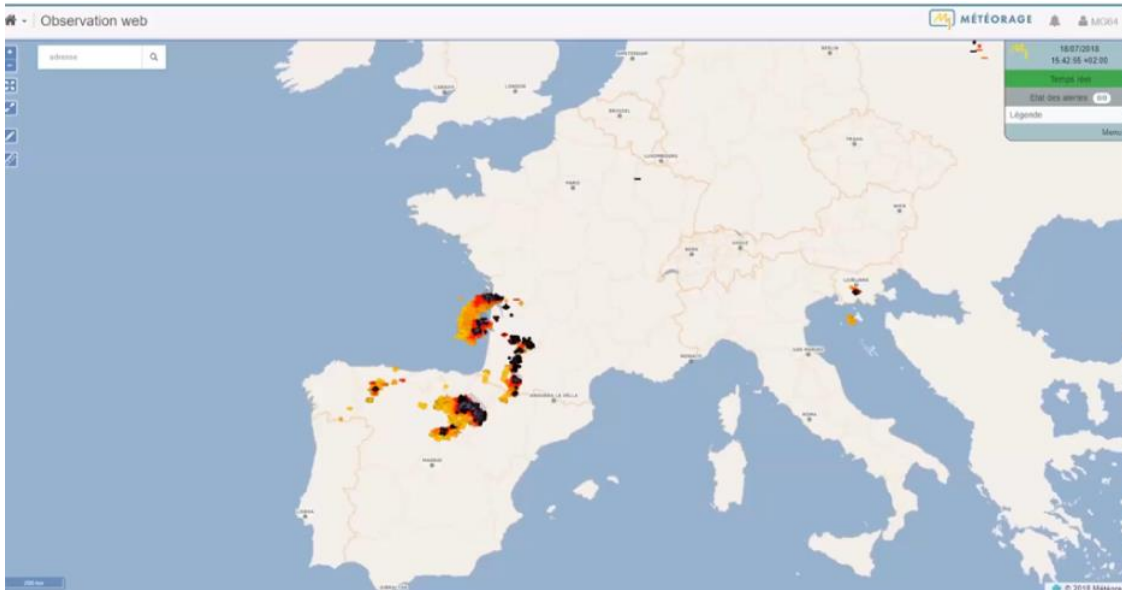
**00h53** fin d'alerte  
*L'abonné reçoit un message*

## Un service standard mais paramétrable

- Zone de surveillance
- appel vocal, sms, fax, mail, boîtier modem
- Gestion d'agenda, messages personnalisés
- Suivi du service en ligne depuis un espace dédié

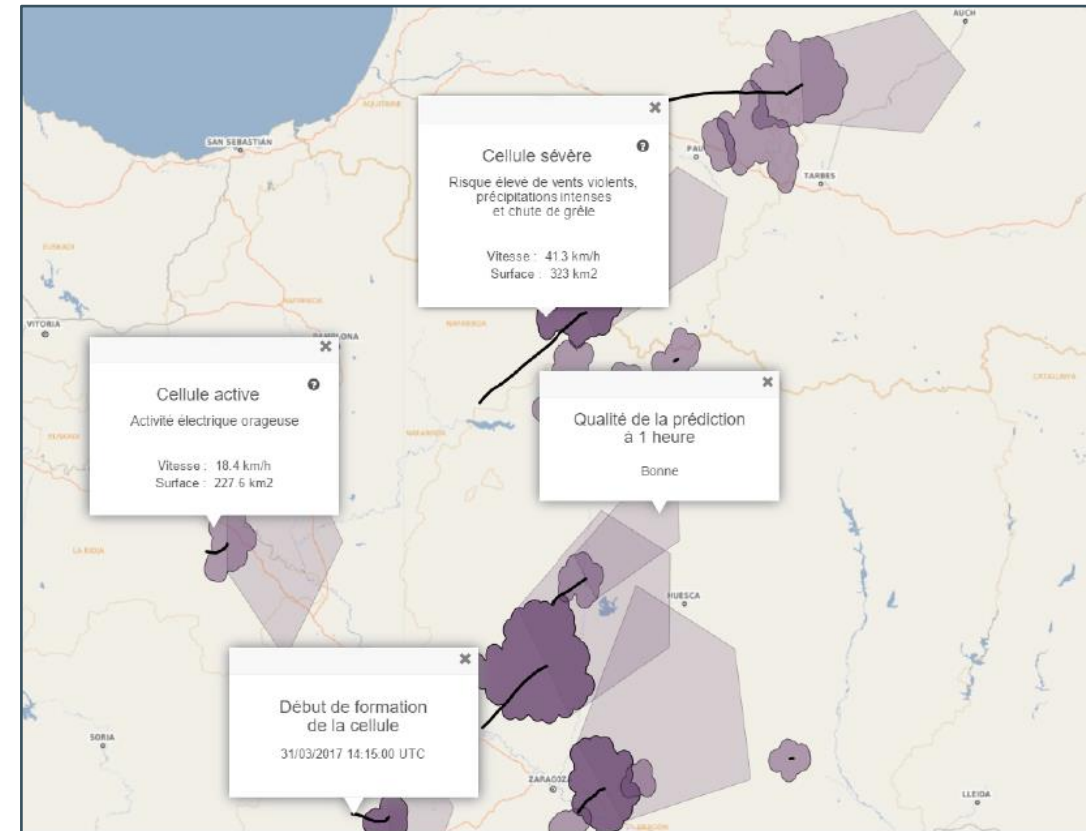


## Obtenir une information détaillée avec la visualisation en temps réel des éclairs



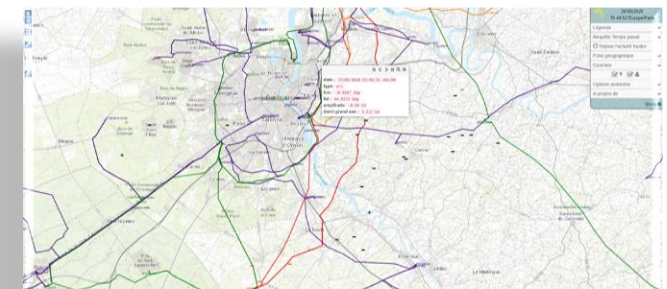
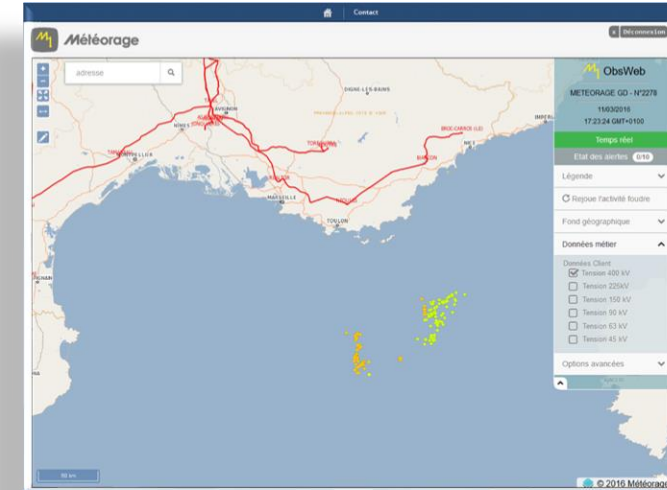
## Suivi de l'épisode orageux en temps réel

pour juger l'importance du phénomène orageux et en suivre l'évolution, mesurer l'ampleur du phénomène, estimer la direction et la vitesse de déplacement de la cellule orageuse.





- **ENERGIE – Diminuer l'impact de la foudre sur les réseaux**
  - ➔ Être prêts à intervenir en cas de pannes  
Rendre disponible tout le « potentiel réseau »  
Alerter les équipes sur le terrain
  - ➔ Corrélation en temps réel des courts circuits et de la foudre  
Diminuer les temps d'indisponibilité en localisant le défaut plus rapidement.  
Rendre plus efficace les interventions des équipes de secours.





- **Le GIP ATGeRI pour la prévention des feux de forêts en Nouvelle Aquitaine**
  - Le GIP ATGeRI met à disposition des SDIS, des cartographies d'impacts de foudre construites à partir de flux de données foudre
  - L'information précoce et détaillée sur la localisation des impacts de foudre leur permet d'organiser la surveillance des zones impactées
- **Le secteur de l'industrie**
  - Pour mettre en sécurité le personnel, arrêt des dépotages et des travaux en hauteur
  - Pour anticiper les problèmes de distribution d'énergie sur les chaînes de production en prédisposant des groupes électrogènes



# Merci pour votre attention

Retrouvez-nous sur



[+ 33 \(0\) 5 59 80 77 30](tel:+3329559807730)  
[commercial@meteorage.com](mailto:commercial@meteorage.com)  
[www.meteorage.com](http://www.meteorage.com)