



Mise à jour d'un PCRS mutualisé et cas d'usages

Sébastien Gaillac

Responsable pôle PCRS - CRAIG

**UN OUTIL
PARTENARIAL
AU SERVICE DES
TERRITOIRES
DE LA RÉGION
AUVERGNE-
RHÔNE-ALPES**

Le Centre Régional Auvergne-Rhône-Alpes de l'Information Géographique (CRAIG) est un Groupement d'Intérêt Public créé en 2011.

Le CRAIG est un Centre de Ressources dans le domaine de l'Information Géographique.

Ce projet s'inscrit dans le cadre d'une démarche globale de mutualisation des coûts et des moyens mais aussi de cohérence régionale en matière de production et d'usage de données géographiques.



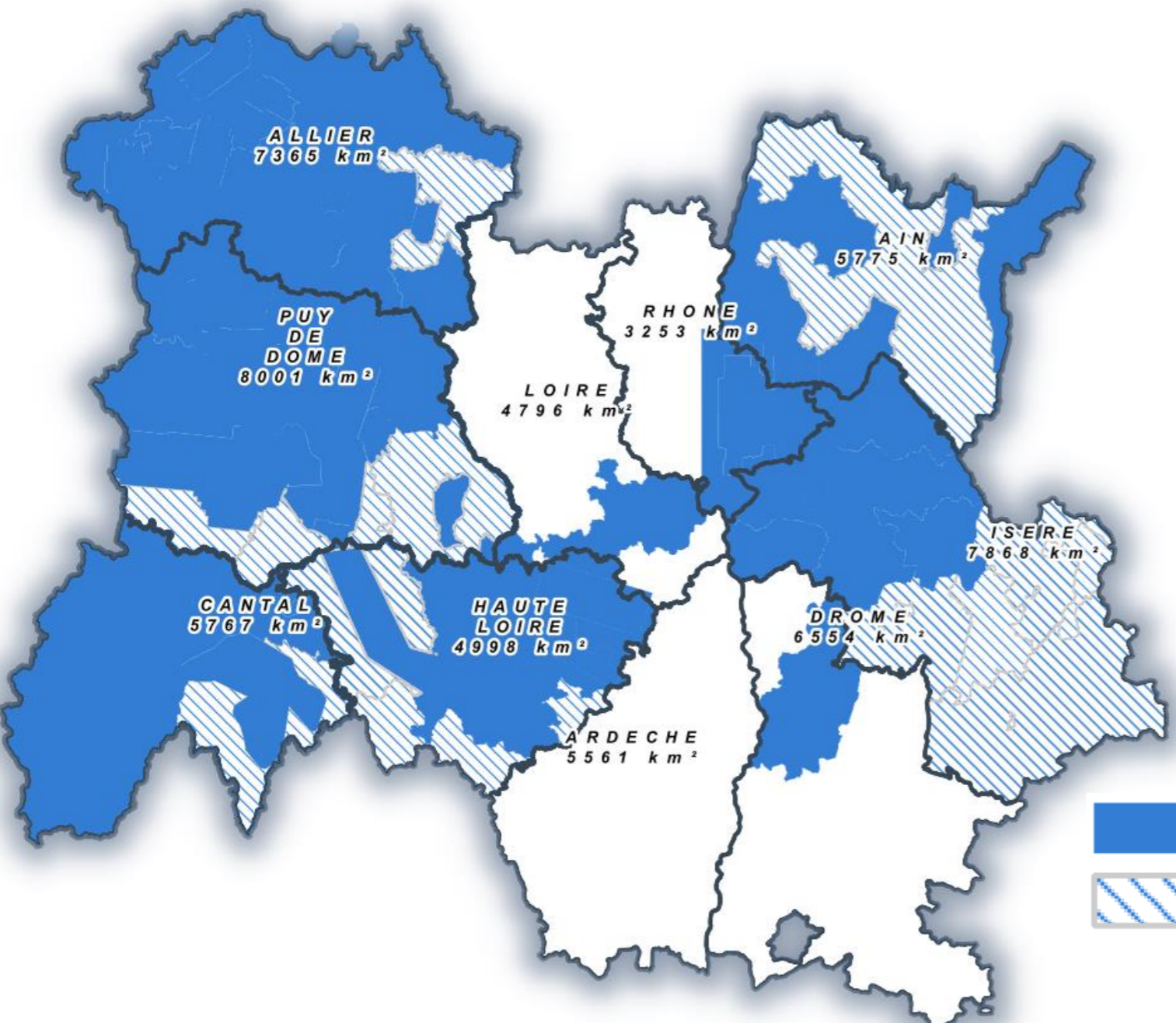
www.craig.fr



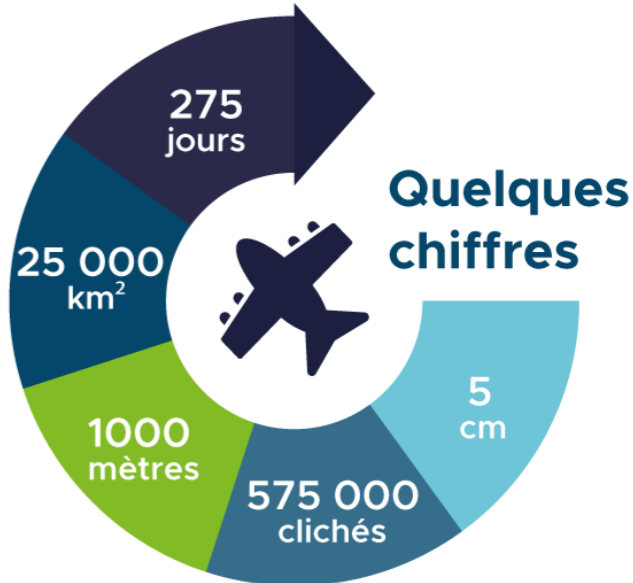
@GipCraig

Campus des Cézeaux - 7, avenue Blaise Pascal
CS 60026 - 63178 AUBIERE
Tél : 04 73 405 405

Couverture du PCRS géré par le CRAIG



- + 50 partenaires associés dont
- 7 syndicats d'énergie
- 13 Agglomérations / Métropoles
- Enedis / Grdf



**Env. 4 Millions €
25000 km²**

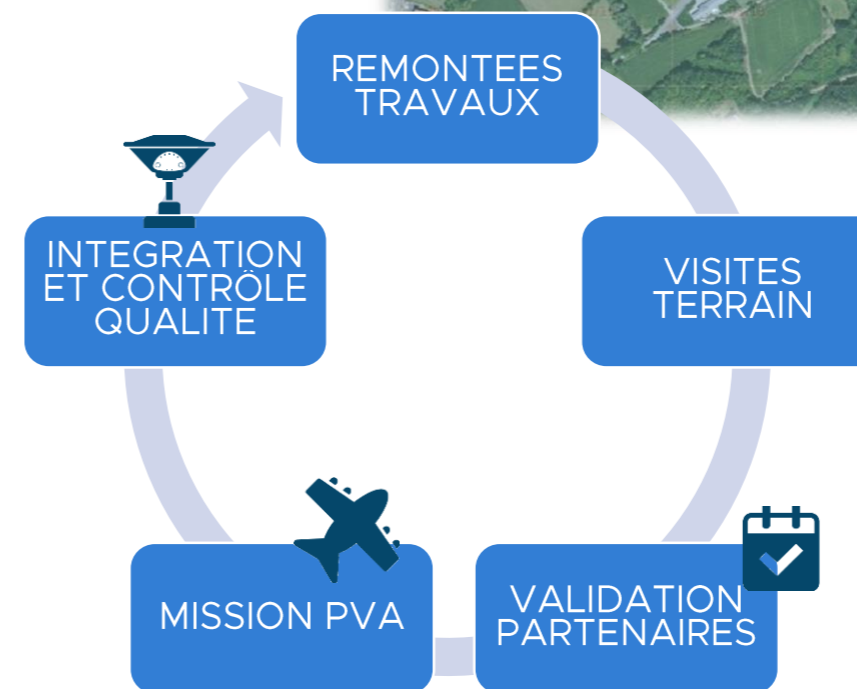
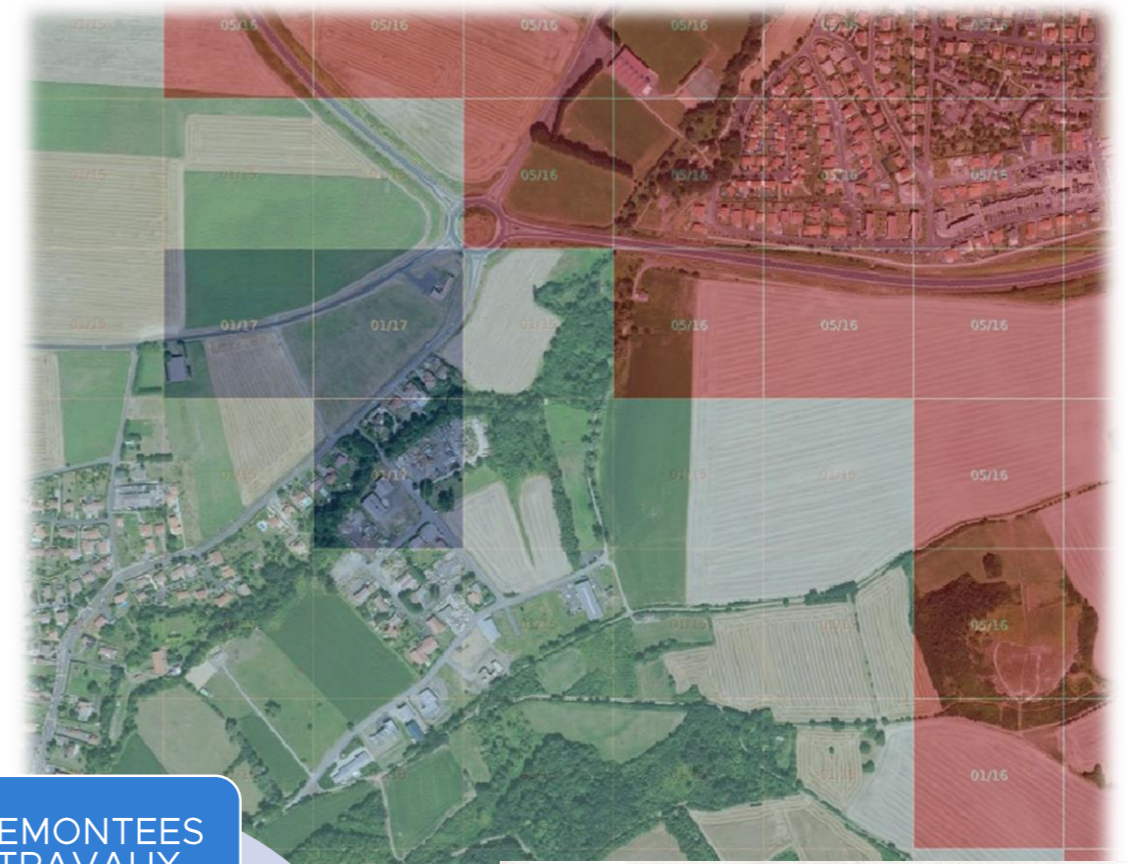
Approche sur la mise à jour du raster

dalle de 200m*200m

T0 : vol complet sur l'ensemble du territoire planifié

T0+1 : début des mises à jour

- Mise à jour différentielle (1x par an) avec **mosaïquage « intégratif »**
- Mise à jour complète (tous les 3 ans) pour les **Métropoles** (densité urbaine forte)
- Mise à jour **hybride** : différentielle et revol des centres-urbains denses (sur les communautés d'Agglomération notamment)

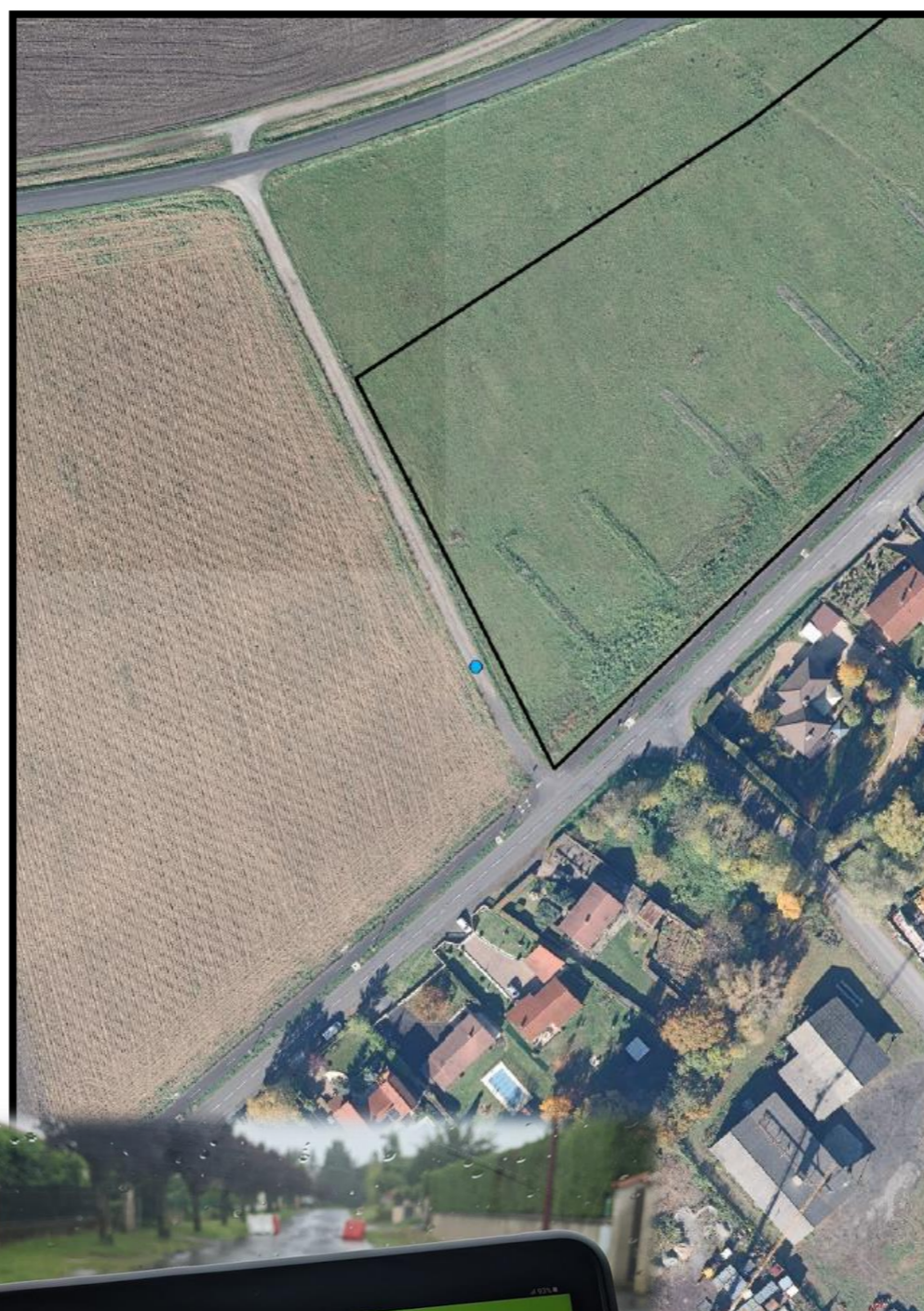
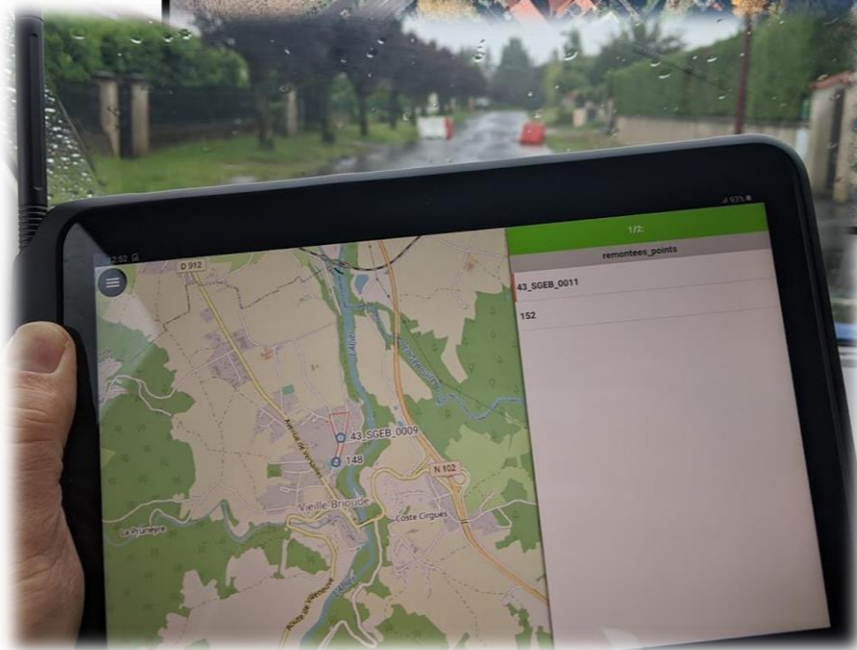


Visite terrain des signalements

Validation des mises à jour en concertation avec les co-financeurs

- ✓ *Avis favorable*
- ✓ *Avis négatif*
- ✓ *Revoir la zone à T+1*

2019: 350 visites
2020: 500 visites



CRAIG
Oui



Numéro de chantier : PDD_0001

Source

ENEDIS

Orcet

Rue des Vergers

Alimentation BT 14 lots allées du Breuil



Lotissement. Présence de nombreuses maisons terminées et en construction. Voie d'accès en travaux.

Bilan des mises à jour

Année	Couverture PCRS	NB remontées travaux	NB mise à jour	Cout au km ² de PCRS produit		Cout total du marché Maj
				Acquisition	Gestion	
2018	6000 km ²	202	112	8 €	1/4 ETP + frais	38 k€
2019	12700 km ²	424	103* mais re-vol 6 centres-villes	4 €	1/2 ETP + frais	53 k€
2020	21500 km ²	388 + 141 à revoir de 2019	170	2,5 €	1 ETP + frais	57 k€



Exemple de mise à jour 2017 / 2018



Exemple de mise à jour 2017 / 2018



Principe du mosaïquage intégratif



2017

Principe du mosaïquage intégratif



2018

Principe du mosaïquage intégratif



2018

- **Signalement de mise à jour** -> liste officielle à définir
- **Bonnes pratiques de la mise à jour**
 - quand mettre à jour ? lotissement en construction
 - guide sur le mosaïquage (mise à jour, amélioration du PCRS...
- **Améliorer la gestion de la stéréopréparation**
 - Réalisée en photogrammétrie à partir des clichés de la prise de vues initiales
 - Complexité du fait des multiples acquisitions depuis 2016
- Nécessité de travailler sur des outils de contrôle d'exhaustivité de la mise à jour
 - **Analyse diachronique sur les orthophotoplans 25 cm** pour une détection automatisée des changements ?

Résolution et précision garantie



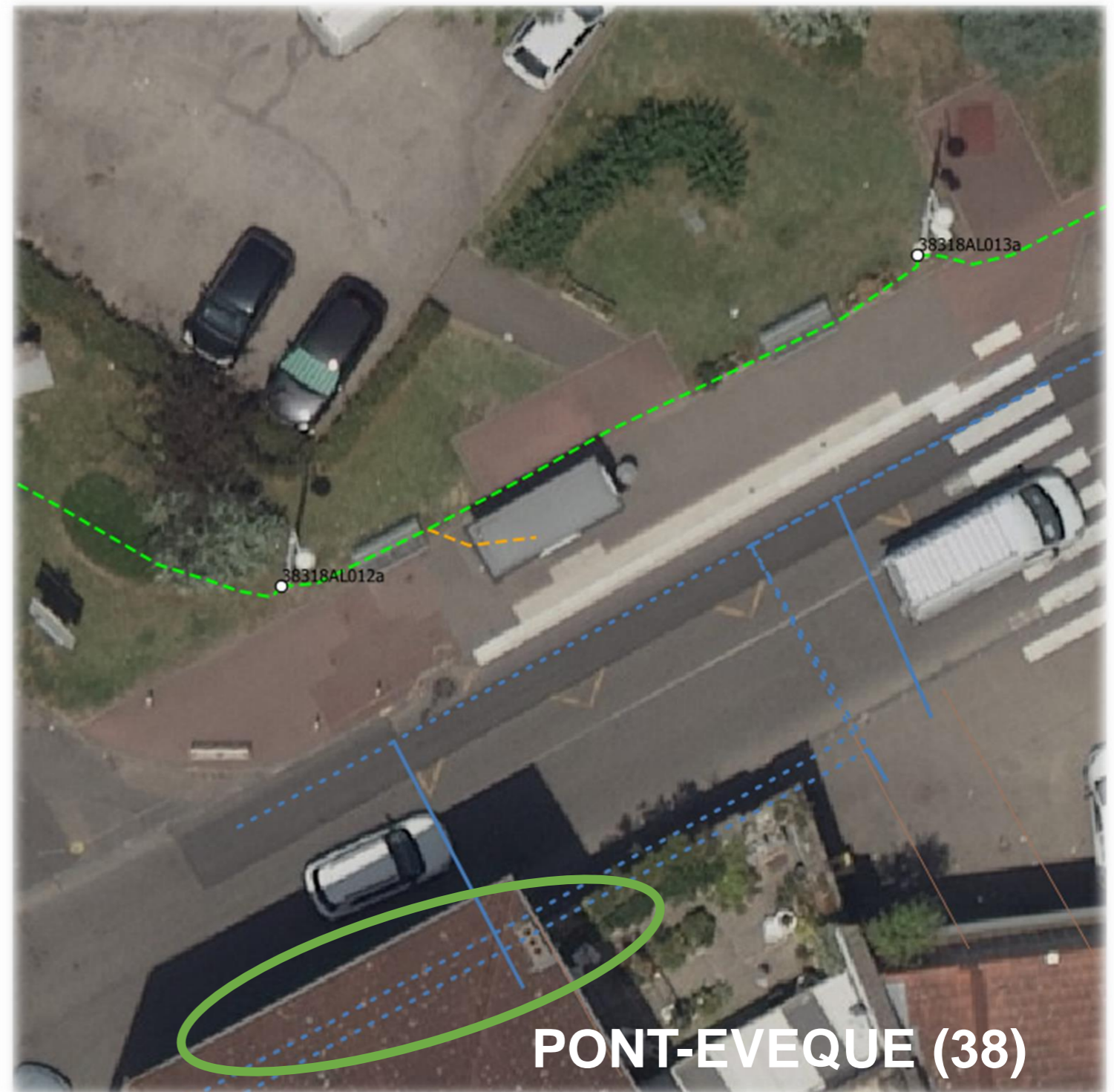
Réponse à une Déclaration d'Intention de Commencement de Travaux Vecteur & Raster (Source Enedis)

Un changement de pratique à adopter sur le terrain



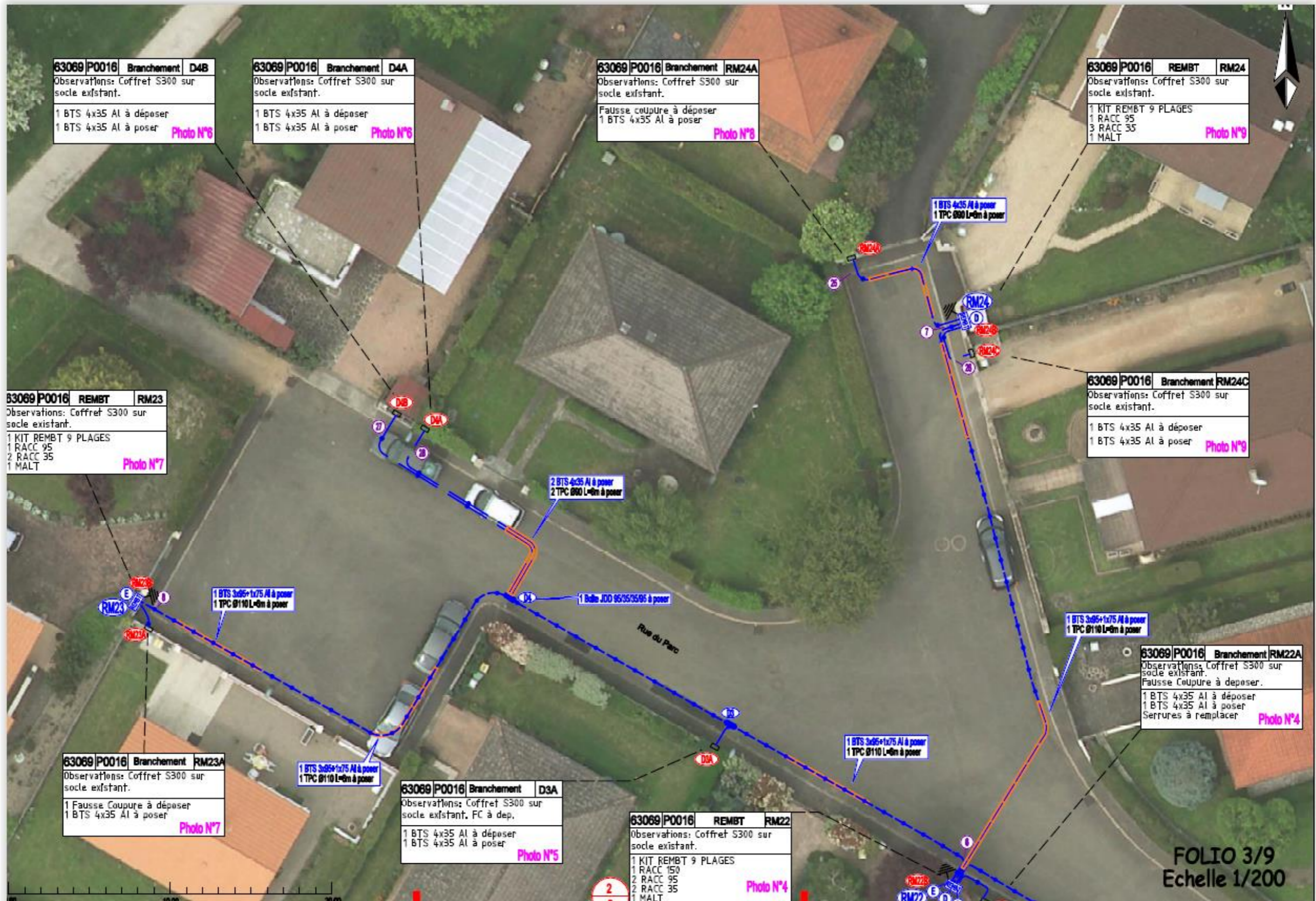
Réponse à une Déclaration d'Intention de Commencement de Travaux Vecteur & Raster (Source Enedis)

Un changement de pratique à adopter sur le terrain



Fond de plan pour les avants-projets / recolement

Gain de temps et financier pour le maitre d'ouvrage



Un support pour améliorer sa cartographie des réseaux :

Recalage / contrôle de son patrimoine « candélabres » »

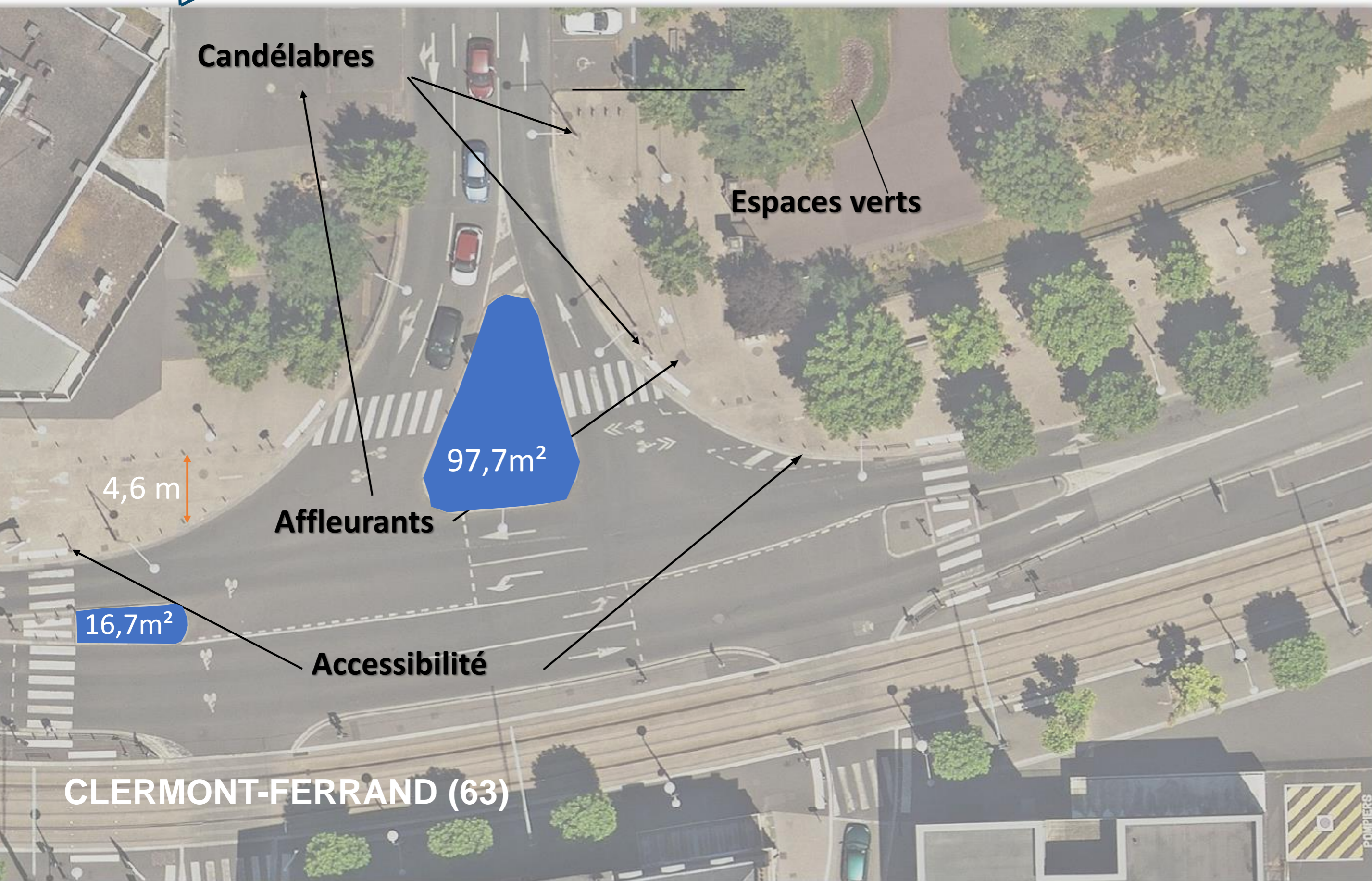


Un support pour améliorer sa cartographie des réseaux :

Recalage / contrôle de réseaux humides (prébalisage des objets non visibles par défaut)

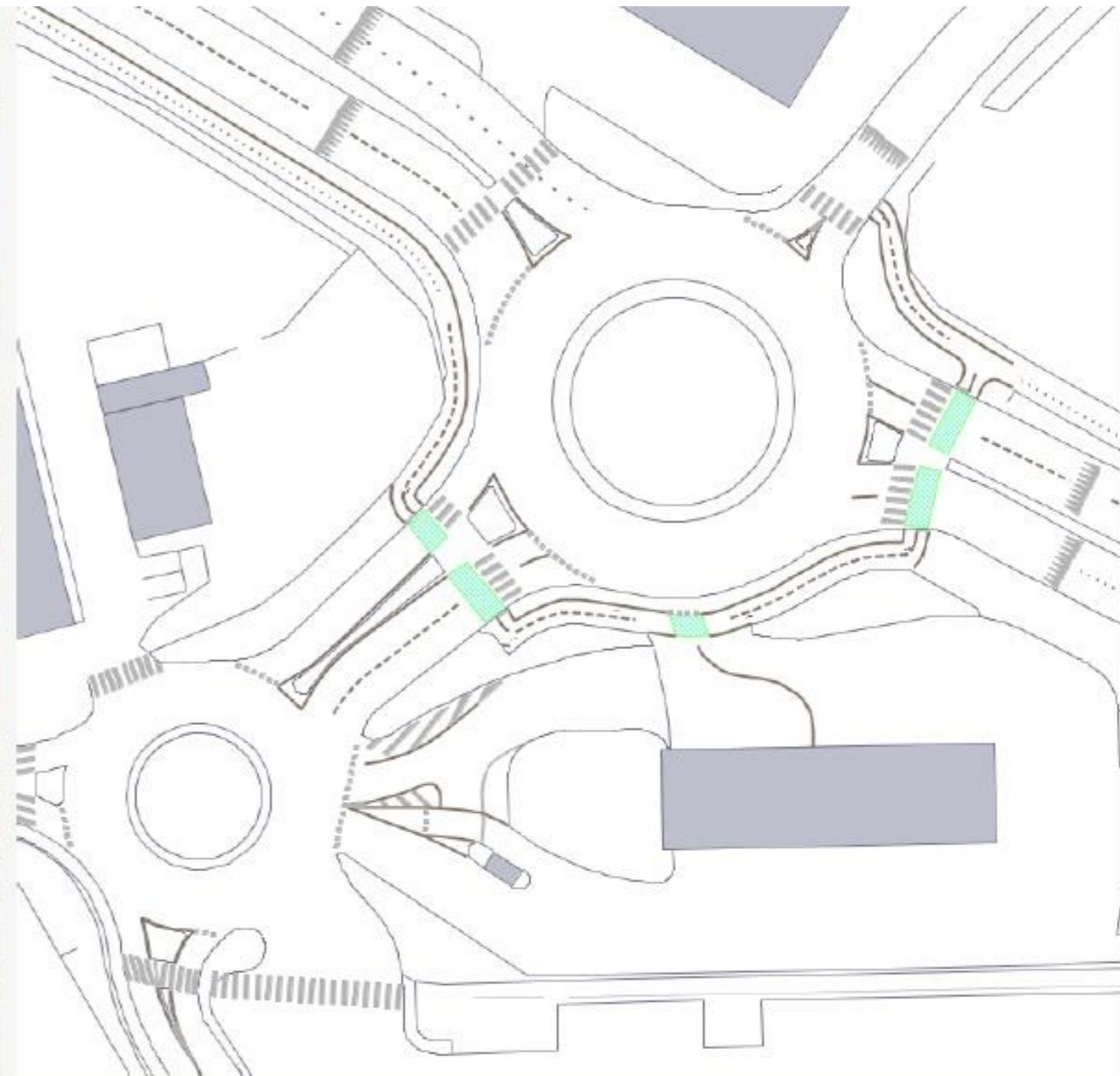
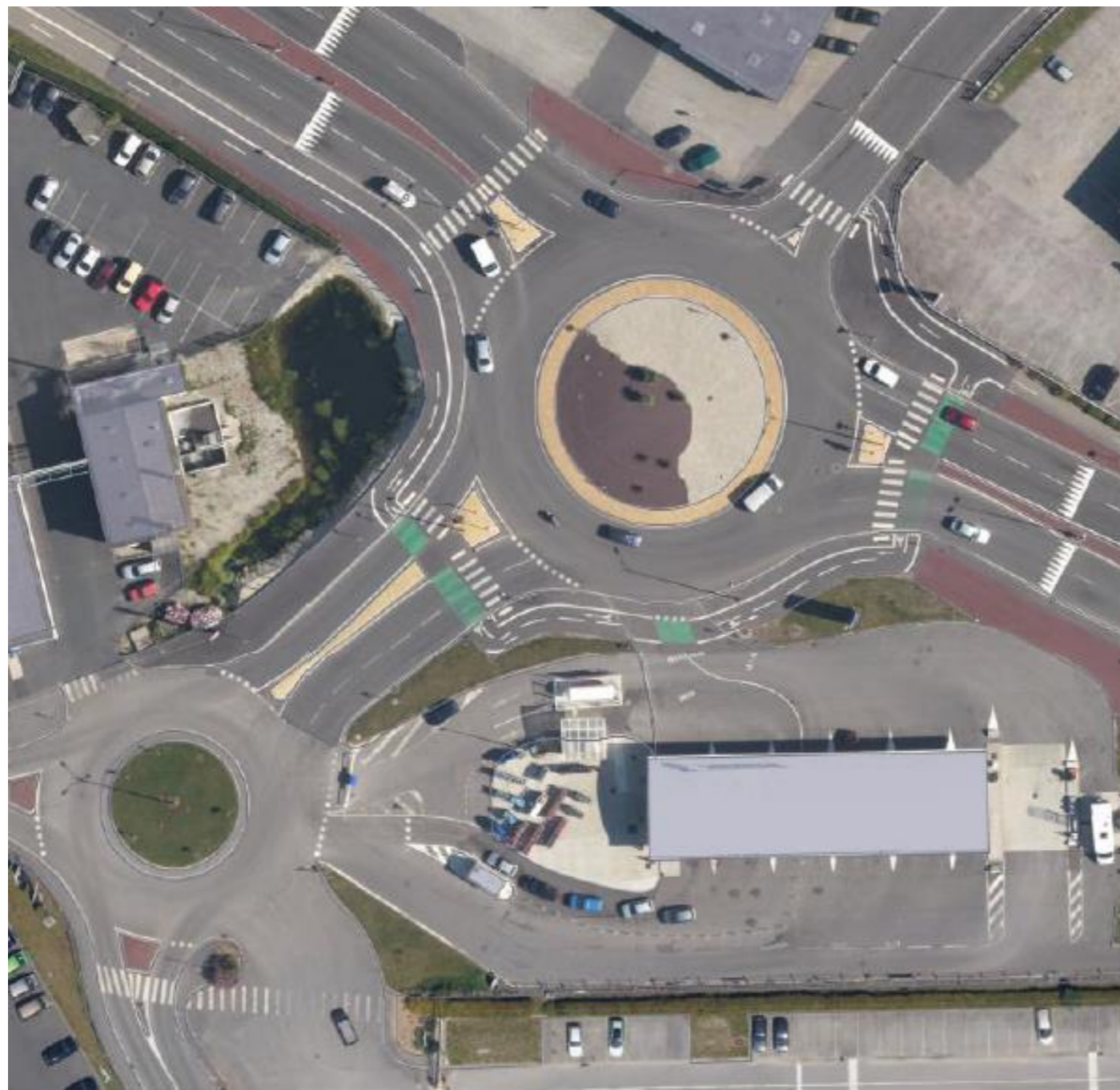


Un support pour améliorer la connaissance du patrimoine public/privé



Un support pour produire/mettre à jour un référentiel topo

Exploitation photogrammétrique



Source: CU CHERBOURG

Classe 10 cm	EMQ cible	S1 (n points)	S2 (seuil à ne pas dépasser)
Planimétrie	7,5 cm	17,5 cm	26,6 cm
Altimétrie	12 cm	25,3 cm	38 cm
% maximum autorisé de points		97% < T1	T1 < 3% < T2



@GipCraig



www.craig.fr

Centre Régional Auvergne-Rhône-Alpes de l'Information Géographique

Campus des Cézeaux
7, avenue Blaise Pascal
CS 60026
63178 AUBIERE
Tél : 04 73 405 405



Le CRAIG est présidé par la Région Auvergne-Rhône-Alpes et bénéficie de co-financements européens au titre du FEDER