

Principes : l'Etat et la région s'unissent pour donner les moyens aux acteurs locaux de mesurer le territoire

Création de l'observatoire NAFU :

- ✓ exploite et structure les bases de données liées au foncier et à l'occupation du sol
- ✓ Détermine des indicateurs
- ✓ Met à disposition des données sur la plateforme PIGMA

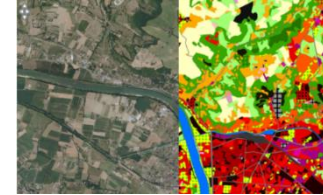
- ✓ Des données de référence = Référentiel régional d'OCS de la Nouvelle-Aquitaine (2 millésimes, 3^e en cours de production)



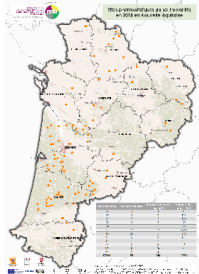
DVF



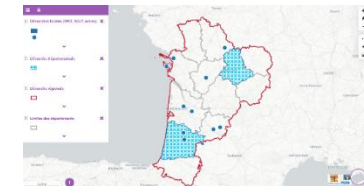
OCS



Photovoltaïque

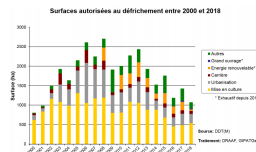


Suivi des friches



Outils forestiers :

Suivi de défrichements



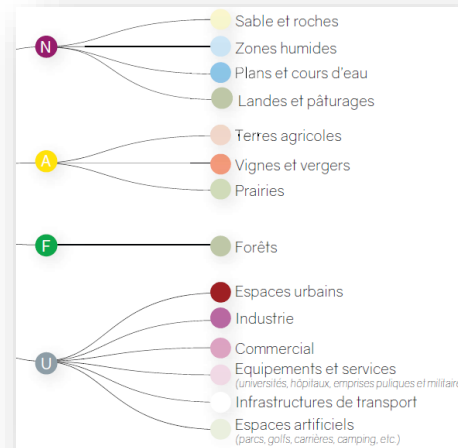
Boisement compensateurs

Département	A. Surfaces en progression (ha)	B. Surfaces en creux (ha)	C. Surfaces compensées (ha)	D. Surfaces compensées (ha)	E. Surfaces compensées (ha)	F. Surfaces validées affectées LCO (ha)
16	0	0	0	0	0	0
17	0	0	0	0	0	0
24	27	27	0	0	0	0
33	1 056	399	657	62	97	62
40	445	372	73	248	29	0
47	60	75	14	0	0	0
64	0	0	0	0	0	0
Total	1 616	871	745	310	125	62

4 POSTES N/A/F/U

- N** Forêt et milieux semi-naturels / Milieux humides / Surfaces en eau (sauf forêts et plans d'eau artificiels)
- A** Territoires agricoles
- F** Forêt et milieux semi-naturels : classe 3.1 forêt uniquement
- U** Territoires Artificialisés + plans d'eau artificiels

14 POSTES (CARTOGRAPHIE, PUBLICATION)



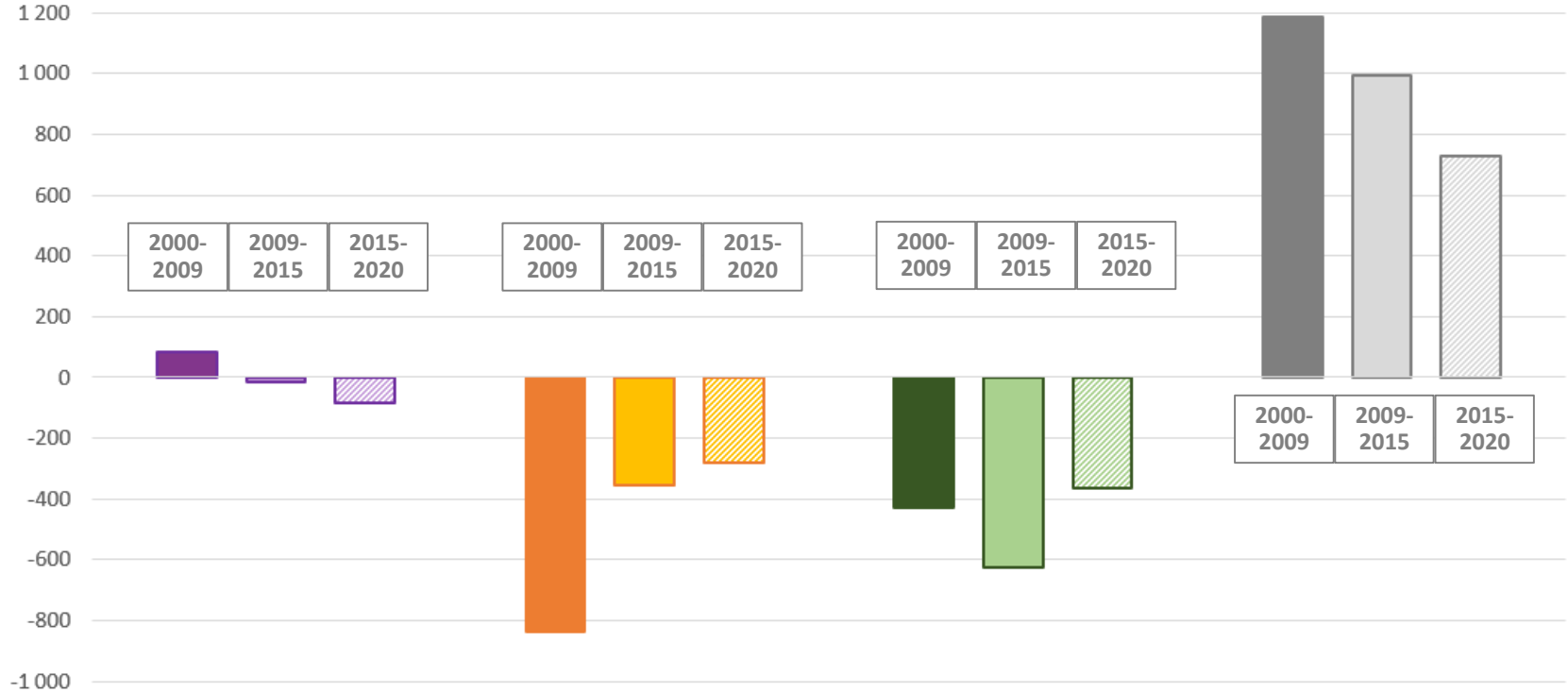
64 POSTES : 4 NIVEAUX

- Tissu urbain dense
- Tissu urbain individuel groupé
- Tissu urbain dispersé
- Espace urbain individuel diffus
- Sièges d'exploitations agricoles
- Habitat touristique spécifique
- Habitat collectif haut
- Emprises industrielles
- Emprises commerciales
- Cimetières
- Emprises scolaires et/ou universitaires
- Emprises hospitalières
- Autres emprises publiques
- Aire d'accueil des gens du voyage
- Vacant urbain
- Axes routiers principaux, espaces verts
- Axes ferroviaires principaux
- Parkings et principales places
- Ports de plaisance
- Ecoles de voile
- Ports de commerce
- Autres ports
- Aéroports et aérodromes
- Carrières
- Déchets
- Chantiers
- Espaces verts urbains et périurbains
- Jardins ouvriers
- Campings, caravanings
- Golfs
- Stades, équipements sportifs
- Cultures annuelles
- Cultures florales et légumières
- Terres arables irriguées
- Vignobles
- Vergers et petits fruits
- Prairies
- Surfaces en herbe non agricole
- Espaces agricoles en friche
- Forêts de feuillus
- Forêts de conifères
- Forêts mélangées
- Pelouses et pâturages naturels
- Landes et broussailles
- Plages, sable
- Dunes
- Roches nues
- Végétation clairsemée
- Zones incendiées
- Végétation de ceinture des bords des eaux
- Tourbières
- Schorre
- Espaces endigués ou polders
- Vasières et bancs de sable sans végétation
- Herbiers marins à plantes vasculaires
- Cours et voies d'eau
- Plans d'eau naturels
- Plans d'eau artificiels
- Estuaires
- Mers et océans

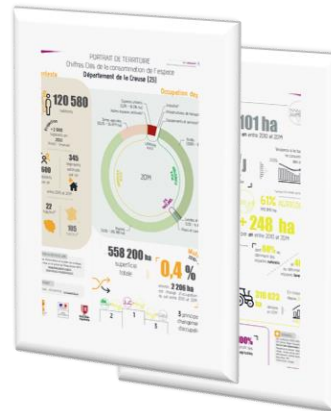
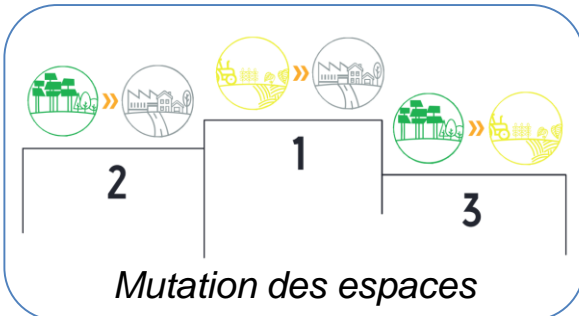
Que dit l'OCS dans le département de la Gironde

OCS 2020

L'évolution moyenne annuelle entre 2000 - 2009 et 2009 - 2015 et 2015-2020 en Gironde (ha)



OCS « 2009 » ET « 2015 »



> Retrouver l'intégralité des chiffres clés de la consommation de l'espace en Gironde dans une publication dédiée sur le site [internet NAFU](http://www.nafu.fr)

OCS – localiser les mutations (1)

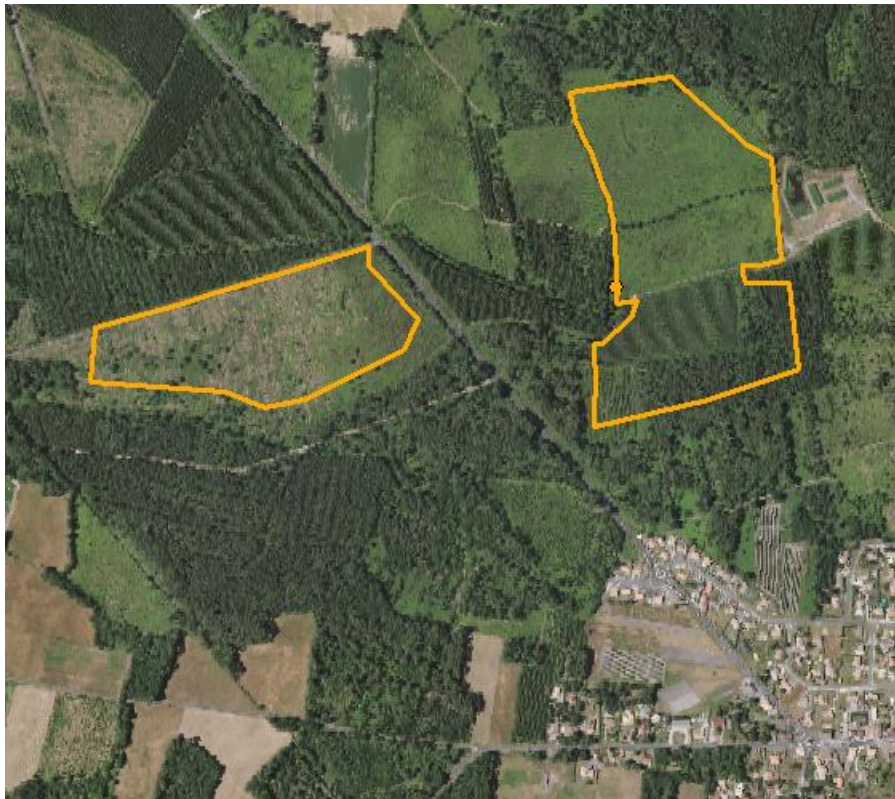
Construction d'un parc photovoltaïque au sol – Brach (33070)

Visionneuse cartographique PIGMA – OCS « 2000 », « 2009 », « 2015 »

<https://www.pigma.org/mapfishapp/?wmc=contexts/ocs.wmc>



OCS 2015 (ortho2015)



OCS 2020 (SPOT 2020)



OCS – localiser les mutations (2)

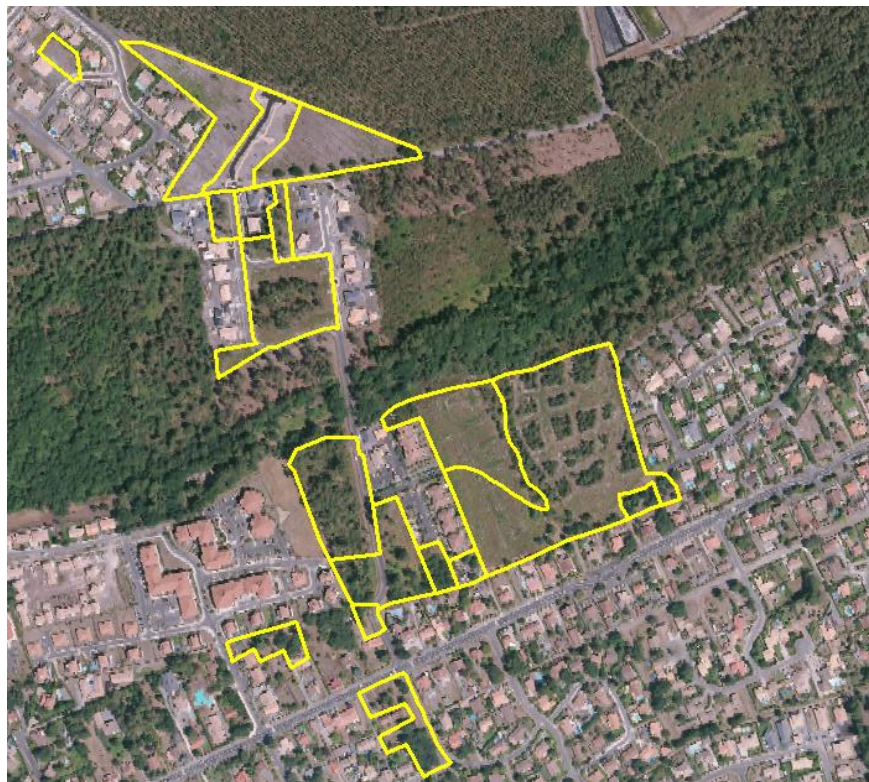
Audenge (33070)

Visionneuse cartographique PIGMA – OCS « 2000 », « 2009 », « 2015 »

<https://www.pigma.org/mapfishapp/?wmc=contexts/ocs.wmc>



OCS 2015 (ortho2015)



OCS 2020 (SPOT 2020)



Avoir des repères sur les affectations des sols et comparer avec d'autres territoires



OCCUPATION DU SOL - OCCUPATION DU SOL: ÉTAT DES LIEUX ET ÉVOLUTIONS

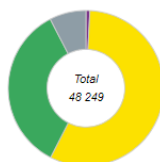
Occupation du sol en ha et en %

Catégorie	ha		%	
	CA du Grand Guéret	Nouvelle-Aquitaine	CA du Grand Guéret	Nouvelle-Aquitaine
surfaces N (OCS)	397	348 456	0,8	4,1
surfaces A (OCS)	27 352	4 449 527	56,7	52,3
surfaces F (OCS)	16 840	3 042 489	34,9	35,8
surfaces artificialisées (U) (OCS)	3 680	688 755	7,6	7,9
Total	48 249	8 509 227	100,0	100,0

Source : Région Nouvelle-Aquitaine, GIP ATGeRI, GIP Littoral (D16, D19, D23, D87-version bêta) - 2015

Statistiques issues de la répartition NAFU (https://observatoire-nafu.fr/espaces_nafu/occupation-du-sol/occupation-du-sol_nomenclature/). Par exemple, "les plans d'eau artificiels" (présence d'un barrage) sont des "surfaces en eau" comptabilisées dans les espaces artificiels au niveau statistique.

Répartition des surfaces des espaces NAFU 2015 (zone d'étude)



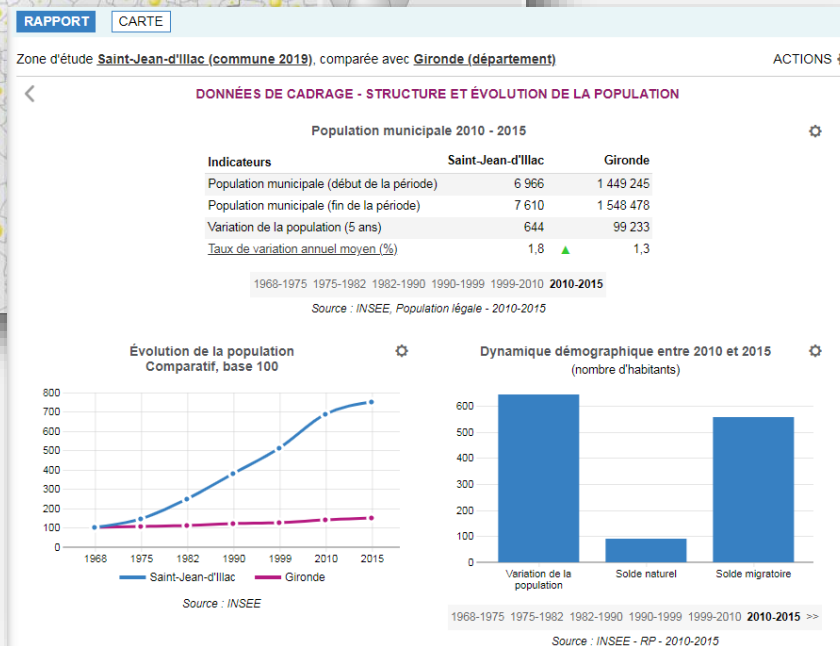
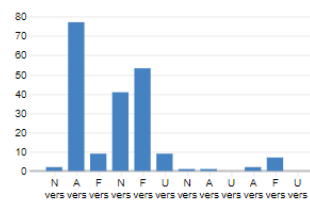
■ Esp. Naturels (0,8 %)
■ Esp. Agricoles (56,7 %)
■ Esp. Forestiers (34,9 %)
■ Esp. Urbains (7,6 %)

Source : Région Nouvelle-Aquitaine, GIP ATGeRI, GIP Littoral (D16, D19, D23, D87-version bêta) - 2015

Stabilité et mutations de l'occupation du sol en ha et en %

Catégorie	Nombre		%	
	CA du Grand Guéret	Nouvelle-Aquitaine	CA du Grand Guéret	Nouvelle-Aquitaine
N inchangé	388	341 336	0,8	4,0
A inchangé	27 248	4 431 000	66,5	52,1
F inchangé	16 838	3 036 370	34,9	35,7
U inchangé	3 572	633 952	7,4	7,5
N vers U	2	1 402	0,0	0,0
A vers U	77	25 285	0,2	0,3
F vers U	9	8 116	0,0	0,1
N vers A	41	5 640	0,1	0,1
F vers A	53	10 608	0,1	0,1
U vers A	9	2 283	0,0	0,0
N vers F	1	2 391	0,0	0,0
A vers F	1	4 371	0,0	0,1
U vers F	0	354	0,0	0,0

Espaces ayant changé d'occupation du sol (zone d'étude)



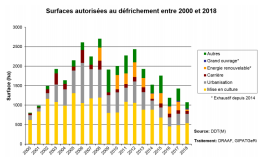
Exemple : Saint-Jean d'Illac

OCS – Surfaces des mutations des espaces Forestiers vers des espaces Agricoles

Occupation du sol entre 2009 et 2015

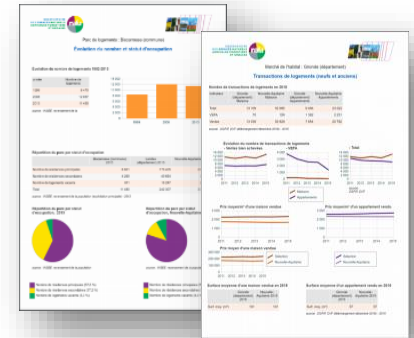
Données : OCS, Fichiers fonciers, DVF, défrichements, INSEE...

Outils opérationnels



Département	A. Surfaces prospectées (ha)	B. Surfaces en culture (ha)	C. Forêt en culture (ha)	D. Habitat (ha)	E. Droits d'usage (ha)	F. Surface totale affectée LCV (ha)
16	0	0	0	0	0	0
17	0	0	0	0	0	0
24	27	27	0	0	0	27
33	1 934	399	637	52	17	32
40	441	121	75	280	20	1
47	38	73	14	5	3	1
64	0	0	0	0	0	0
Total	1 816	379	545	370	52	32

Méthode, indicateurs, documents



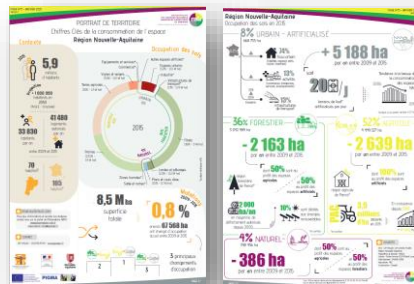
Outils de représentation et de diffusion



Publications thématiques



Portraits de territoire
Chiffres-clés



OBSERVATOIRE
DES ESPACES NATURELS
AGRIQUES FORESTIERS
ET URBAINS

L'État et la Région au service des territoires



www.observatoire-nafu.fr

Contact : Lorenzo Barrail et Martin Blazek

observatoire-nafu@gipatgeri.fr

Groupement d'Intérêt Public Aménagement du Territoire et Gestion des Risques (Gip ATGeRi)

6 Parvis des Chartrons
33075 BORDEAUX CEDEX
05.57.85.40.42