



# Participation à la vérification de la version bêta de l'OCS 2020

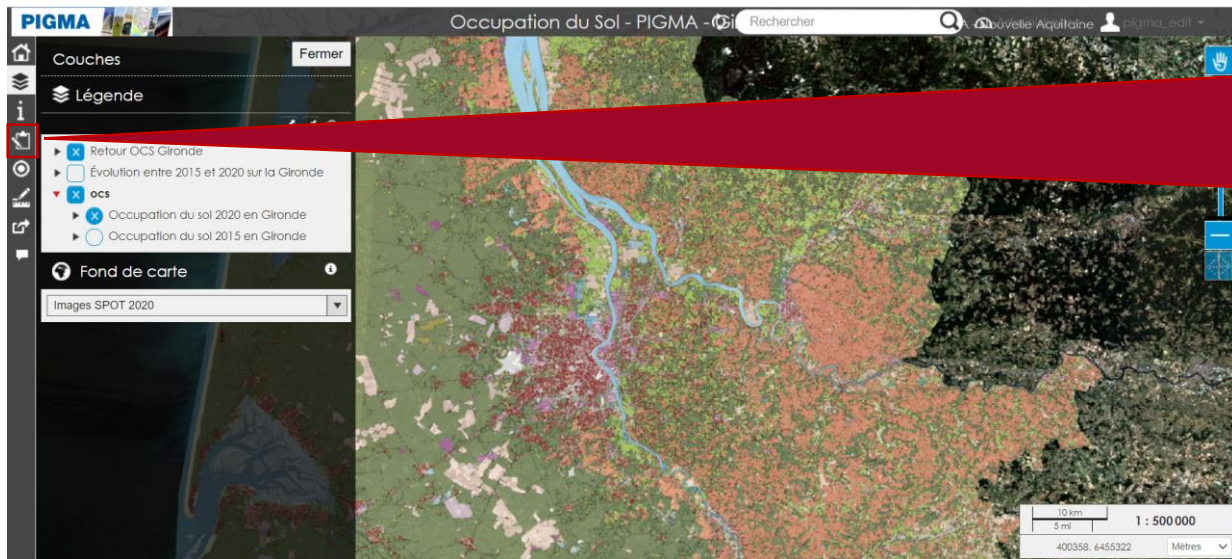
Département de la Gironde (33)  
[www.pigma.org](http://www.pigma.org)



# 1) Outil de Webmapping: développé par le prestataire de l'OCS SIRS



Disponible à cette adresse pour les détenteurs des codes (cf. Guide pour effectuer un retour) :  
[https://pigma.sirs-fr.com/admin.php/auth/login/?auth\\_url\\_return=%2Findex.php%2Fview%2F](https://pigma.sirs-fr.com/admin.php/auth/login/?auth_url_return=%2Findex.php%2Fview%2F)



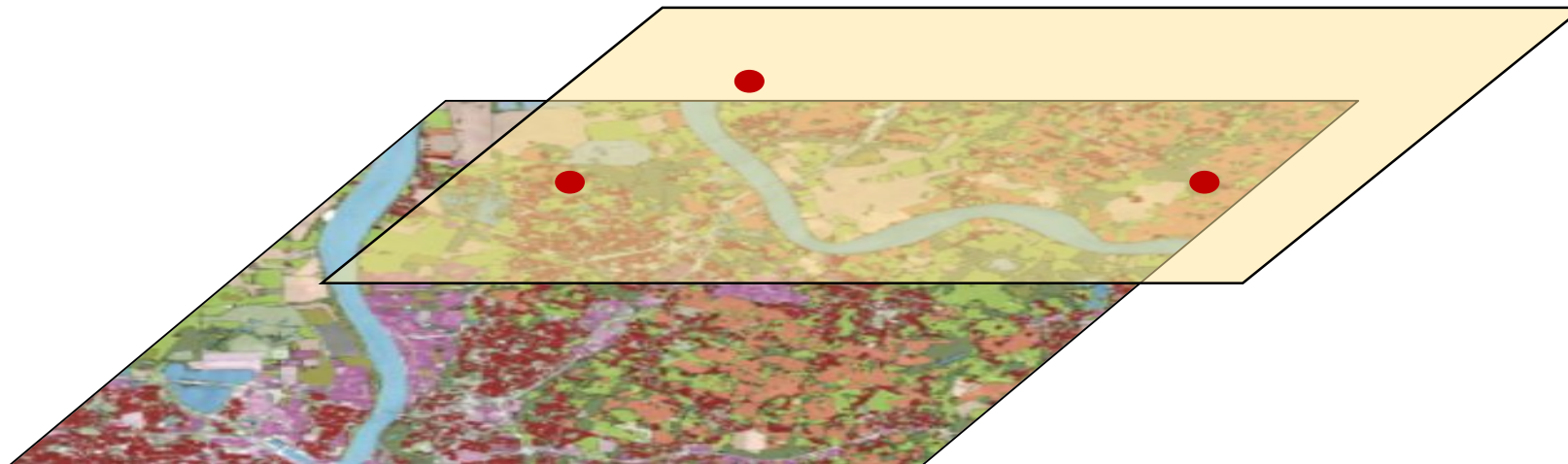
Ajouter un point sur la carte avec l'outil « Editer » et remplir les champs:

Retour OCS Gironde	
<b>organisme*</b>	<input type="text"/>
<b>millesime*</b>	<input type="text"/>
<b>type_erreur*</b>	<input type="text"/>
<b>nouv_code_15</b>	ras
<b>nouv_code_20</b>	<input type="text"/>
<b>change_geo*</b>	<input type="text"/>
<b>comment*</b>	ras
<b>Après enregistrement*</b>	
	Fermer le formulaire

## 2) Remontée d'un fichier shape

Standardisation de la table du fichier shape pour un cadre de remontée homogène:

Organisme	Millesime	Type_err	Cod_err	Nouv_code	Change_geo	Comment
DREAL	2020	Interpret	1221	1212	Non	XXXXXXXXXXXX
DREAL	2020	Geometry	3110	3120	Fusion	XXXXXXXXXXXX
DREAL	2020	InterGeo	3220	3110	Decoup	XXXXXXXXXXXX
DREAL	2020	InterGeo	1219	2220	DecFus	XXXXXXXXXXXX





# Merci pour votre participation

**PIGMA GIP ATGeRi**

6 parvis des Chartrons  
33075 BORDEAUX CEDEX  
Tél : 05 57 85 40 42

[www.pigma.org](http://www.pigma.org)



**Lorenzo Barrail**

[lorenzo.barrail@gipatgeri.fr](mailto:lorenzo.barrail@gipatgeri.fr)

**Martin Blazek**

[martin.blazek@gipatgeri.fr](mailto:martin.blazek@gipatgeri.fr)

**Anne Sagot-Duvaouroux**

[Anne.sagot-duvaouroux@gipatgeri.fr](mailto:Anne.sagot-duvaouroux@gipatgeri.fr)