

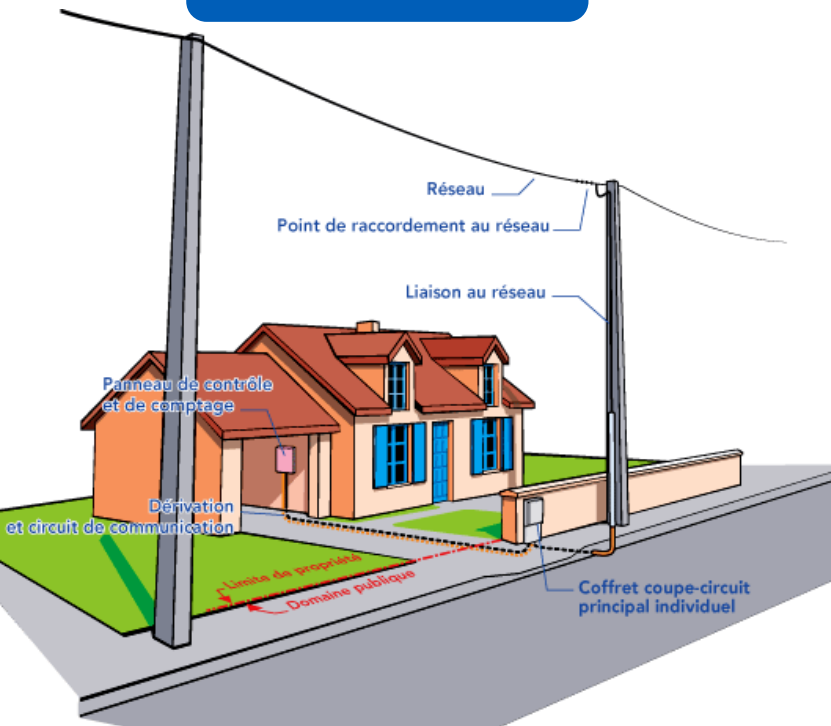
# Usages de l'adresse par Enedis

Café-atelier webinaire PIGMA

- Libre
- Interne
- Restreinte
- Confidentielle

# Rappel sur les branchements électriques

## Branchements individuels



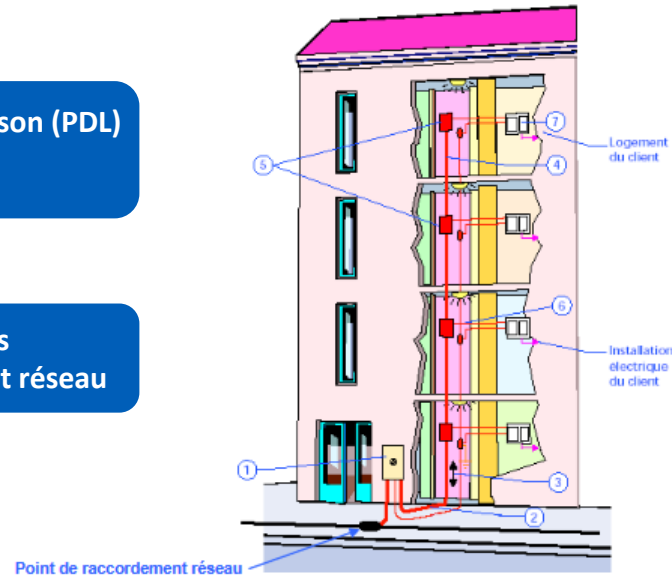
36 millions de points de livraison (PDL)

Identifiés par leur PRM  
(Point Référence Mesure)

22 millions d'adresses  
et de points de raccordement réseau

## Branchements collectifs

1,6 millions d'ouvrages collectifs  
(colonnes montantes ou horizontales)



# Enedis concerné par la gestion d'adresse dans de nombreux domaines

|   |  |
|---|--|
| Patrimoine<br>Ouvrages / comptage             | <ul style="list-style-type: none"><li>• Point de Référence Mesure (PRM) et lieu de services (consommation/production)</li><li>• Ouvrage collectif de branchements (OCB)</li><li>• Poste électrique</li></ul>   |
| Raccordement<br>et ingénierie                 | <ul style="list-style-type: none"><li>• Demande de raccordement</li><li>• Affaire d'ingénierie</li><li>• Lieu de livraison</li><li>• Déclaration d'intention de commencement de travaux</li><li>• Convention de passage / servitude</li></ul>  |
| Interventions                                 | <ul style="list-style-type: none"><li>• Localisation d'appel dépannage</li><li>• Organisation des tournées et des interventions</li><li>• Relève</li></ul>   |
| Ressources humaines                           | <ul style="list-style-type: none"><li>• Adresse des agents</li></ul>   |
| Clients, acteurs de marchés et<br>territoires | <ul style="list-style-type: none"><li>• Dématérialisation des échanges (recherche par localisation)</li><li>• Contacts clients, fournisseurs, collectivités, AODE, ...</li><li>• Adresse de facturation</li><li>• Services de données : création d'agrégats adresse/bâtiment, voie (dans le respect du secret statistique et de la réglementation)</li></ul> |
| Finance et gestion                            | <ul style="list-style-type: none"><li>• Prestataires</li></ul>   |

# Constat : de nombreux usages des adresses de lieux de services Enedis

## Optimiser la **gestion des affaires et des interventions**

- Enjeu : localiser précisément le lieu d'intervention (tournées, etc.)

## Faciliter la **digitalisation du parcours client**

- Enjeu : qualité de l'association PRM / adresse (le client connaissant peu le PRM pourtant nécessaire à toute prestation / intervention)

## Améliorer **les services des données** (lister les PRM d'une maille)

- Enjeu : fournir les agrégats pertinents aux collectivités locales et bailleurs : des attentes aux bâtiments (cas d'usage rénovation)

## Améliorer la **gestion du réseau**

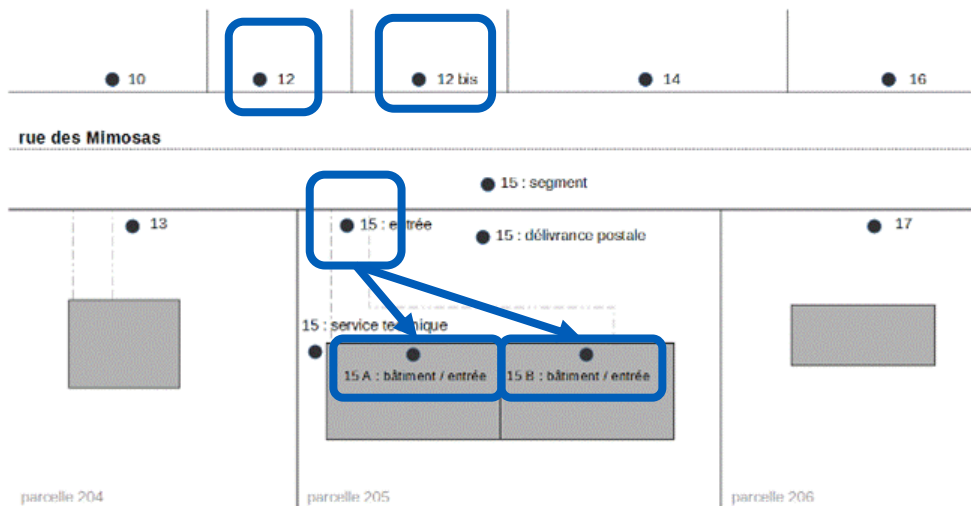
- Enjeu : rattacher correctement les PRM, résorber les Clients Mal Alimentés

## **Fiabiliser l'inventaire** de nos ouvrages

- Enjeu : répondre à l'obligation d'inventaire détaillé et localisé des ouvrages

# Importance des compléments d'adresse

## Besoins concernant la structuration



| cle_interop          | uid_adresse* | voie_nom        | numero | suffixe | position           |
|----------------------|--------------|-----------------|--------|---------|--------------------|
| 06088_2520_00015     | 000000084759 | Rue des Mimosas | 15     |         | segment            |
| 06088_2520_00015     | 000000084760 | Rue des Mimosas | 15     |         | délivrance postale |
| 06088_2520_00015     | 000000084761 | Rue des Mimosas | 15     |         | entrée             |
| 06088_2520_00015     | 000000084762 | Rue des Mimosas | 15     |         | service technique  |
| 06088_2520_00015_A   | 000000085289 | Rue des Mimosas | 15     | A       | bâtiment           |
| 06088_2520_00015_B   | 000000085290 | Rue des Mimosas | 15     | B       | bâtiment           |
| 06088_2520_00012     | 000000023115 | Rue des Mimosas | 12     |         | délivrance postale |
| 06088_2520_00012_bis | 000000023116 | Rue des Mimosas | 12     | bis     | délivrance postale |

\* exemple fictif

Source MOOC Adresse / [guide Geobretagne](#)

Dans le schéma ci-dessus, l'adresse "15 rue des Mimosas" est unique mais il existe 4 positions du point d'adresse. Les adresses "15 A" et "15 B" n'ont, elles, qu'une position connue, de type "bâtiment" ou "entrée".

Besoin de distinguer plusieurs adresses (ici 3) avec leur éventuelle relation mère-fille

(comme proposée dans le modèle européen INSPIRE )

(distinction cohérente entre ligne 2 / ligne 3 de la norme adresse AFNOR NF Z A0-011)

Travaux de mise en qualité à prévoir

Via l'utilisation de signalements spécifiques ?

# Prise en compte des fusion de communes et des plans d'adressage

## Gestion des lieux dits et mentions spéciales

L'adressage des branchements peut évoluer fortement :

- Lors de la réappropriation du plan d'adressage par une commune
- Lors de la fusion de communes
- Lors d'un plan de renommage d'un territoire suite à une fusion de communes

Ces changements sont une préoccupation au quotidien dans la gestion des bases de données et pour les utilisateurs – en particulier pour la localisation des appels d'urgence.

Notre compréhension actuelle :

- Les règles BAN concernant ces éléments nécessitent d'être partagées / mises en œuvre plus largement
- Les évolutions d'adressage doivent être diffusées par (ou a minima identifiable grâce à) la BAN.  
Un des besoins militant pour des travaux communs sur les identifiants.

### Fusion de commune

Si l'on prend l'exemple de la commune nouvelle de BEAUSSAIS-VITRE, la nouvelle adresse sera la suivante :

**Avant :**

Monsieur Lucien BLANC  
10 RUE DU LAVOIR  
79370 VITRE

**Après :**

Monsieur Lucien BLANC  
10 RUE DU LAVOIR  
VITRE  
79370 BEAUSSAIS-VITRE

Source : [document de synthèse par AMF](#)

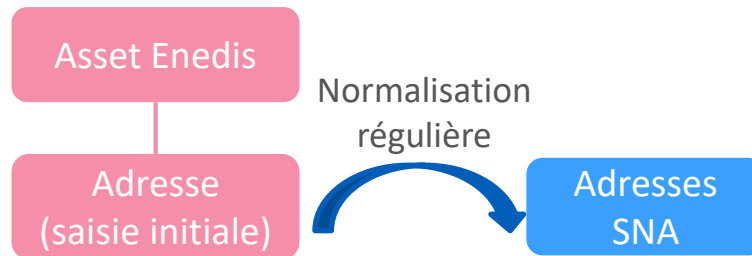
# Besoins d'identifiants

Besoin d'articuler des données métier avec le référentiel BAN

## Situation actuelle

Enedis s'appuie actuellement principalement sur les outils de normalisation SNA

La synchronisation à cette référence externe est assurée par la normalisation systématique du stock.

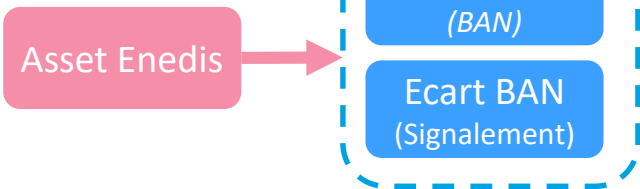


## Notre besoin pour basculer sur la BAN

L'association à une adresse BAN doit pouvoir être définie « une bonne fois pour toute ».

Pour cela, des identifiants pour les grands concepts (voie/groupe et adresse a minima) doivent être gérés – et permettre aussi :

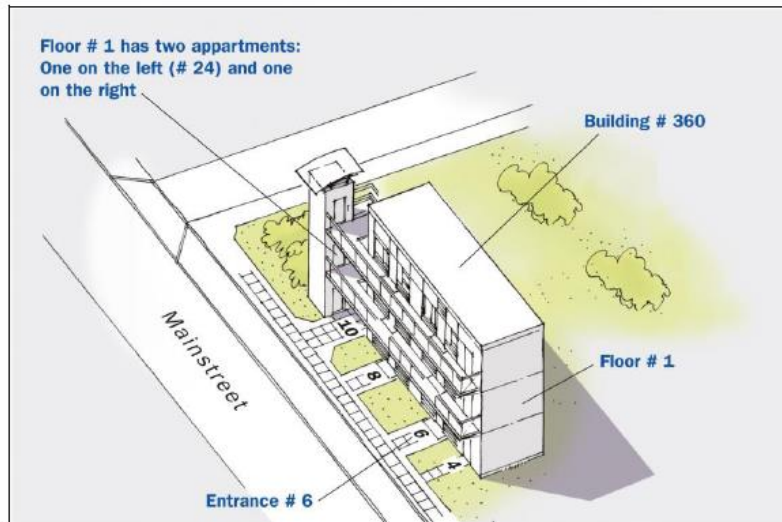
- La relation entre voie – adresse et entre adresses mère – fille
- L'identification de renommage de voie
- La comparaison de bases d'adressages et leurs mise en qualité



# Périmètres de l'adresse en Europe et en France

## Un élargissement à organiser

L'adresse (notamment au sens de la directive INSPIRE) peut désigner une entrée/un bâtiment mais également un étage/appartement.



En France, le référentiel d'adresses BAN ne concerne (actuellement) pas les localisations en intérieur de bâtiment.

Or certains acteurs (dont opérateurs de réseaux) gèrent des **compléments** d'adresse non adossés à un référentiel.

Notre vision à date :

- Soit des acteurs (dont Enedis) s'organisent pour mutualiser leurs efforts de gestion de ces compléments.
- Soit chaque acteur poursuit ces efforts individuellement.

Dans tous les cas, l'articulation de l'adresse « externe » avec ces informations de « localisation interne aux bâtiments » ne peut se faire avec la BAN qu'en renforçant les exigences concernant :

- ✓ La structuration et l'identification des adresses,
- ✓ La mise en qualité des données
- ✓ Le process de signalement vers les acteurs responsables

# BAN

## En synthèse pour ENEDIS

Le référentiel d'adresses BAN s'impose peu à peu dans le paysage français et présente des avantages pour Enedis...

- Une base d'adresses géolocalisées
- Un partage en licence ouverte depuis 1/1/2020
- Une volonté partagée de mettre les communes au centre du dispositif d'adressage

... mais des points sont à préciser pour développer pleinement son usage

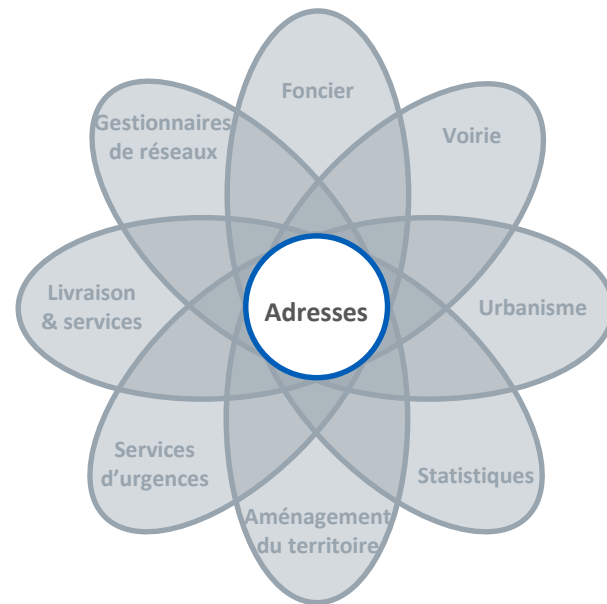
- Modalités de publication = de synchronisation au référentiel  
Pour s'inscrire dans l'ambition « dites le nous qu'une fois » proposée aux communes
- Structuration de la BAN à poursuivre (fusion de communes, lieux dits, sous-adresses, interne bâti)  
Gestion d'identifiants à définir et mettre en œuvre en conséquence
- Gestion des positions et relations aux grands objets transverses  
Articulations avec les autres référentiels français (voie, bati, parcelle, locaux, ...)  
Stratégies des producteurs à partager (à coordonner ?)  
Outillages et échanges sur la qualité de données
- Gouvernance et modalité de collaboration pour des gestionnaires de réseaux  
Enedis propose de contribuer (acteur clef à travers les raccordements). Les modalités restent à étudier.

## Cible d'un référentiel national d'adresses utilisé par tous

Nécessité de poursuivre les échanges et les travaux de la manière la plus large possible.



C'est dans cet objectif qu'Enedis s'implique dans l'organisation d'échanges entre utilisateurs de l'adresse.



**Un référentiel Adresse  
au cœur de nombreux métiers**



**Contact**

Loïc Rebours

M : +33 (0)6 99 17 82 51

Loic.rebours@enedis.fr

Retrouvez-nous sur Internet



[enedis.fr](https://enedis.fr)



[enedis.official](https://www.facebook.com/enedis.official)



[@enedis](https://twitter.com/enedis)



[enedis.official](https://www.youtube.com/enedis.official)