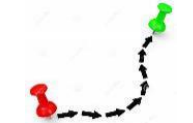
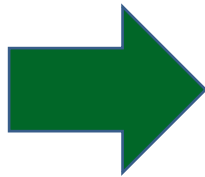


Webinaire PIGMA : L'adresse, une donnée de qualité et entretenue pour un usage opérationnel optimal

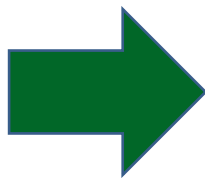


L'adressage: une donnée fondamentale pour la gestion des secours

1. Une adresse de qualité va permettre une localisation directe de l'appelant par reconnaissance du numéro de téléphone
2. Une adresse de qualité permet une localisation précise et permet d'utiliser l'itinéraire le plus adapté et le plus rapide = Optimiser les délais d'intervention
3. Une adresse de qualité va permettre de déterminer avec précision la localisation de la victime ou du sinistre et va permettre d'ANTICIPER



Gain de temps pour trouver la victime



Gagner en efficacité en ANTICIPANT sur l'intervention

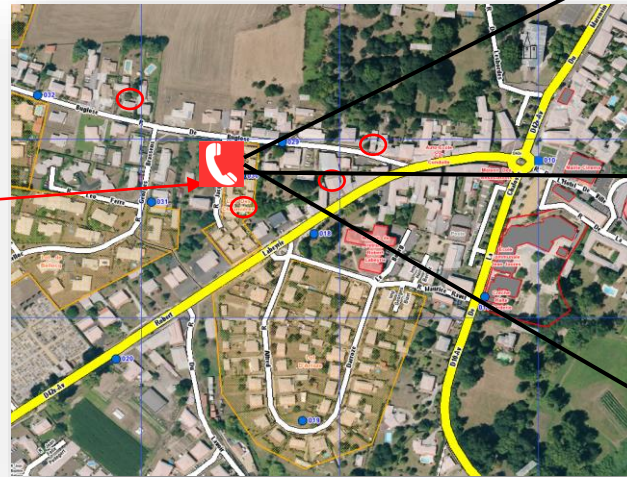


Exemple de prise d'appel

1. Une adresse de qualité va permettre une localisation directe de l'appelant par reconnaissance du numéro de téléphone



« Les pompiers je vous écoute »



Navigation automatique



Navigation automatique



Géopositionnement sur smartphone



Le système fait un lien vers les opérateurs téléphoniques : PFLAU

« M.DUPONT, 10 rue Georges Brassens à Pontonx sur l'Adour »



- Gain de temps pour localiser la victime, le sinistre, possibilité de radioguidage grâce au suivi des véhicule en temps réel.
- Gain en efficacité en déterminant par avance les moyens en eau



Exemple SANS adresse

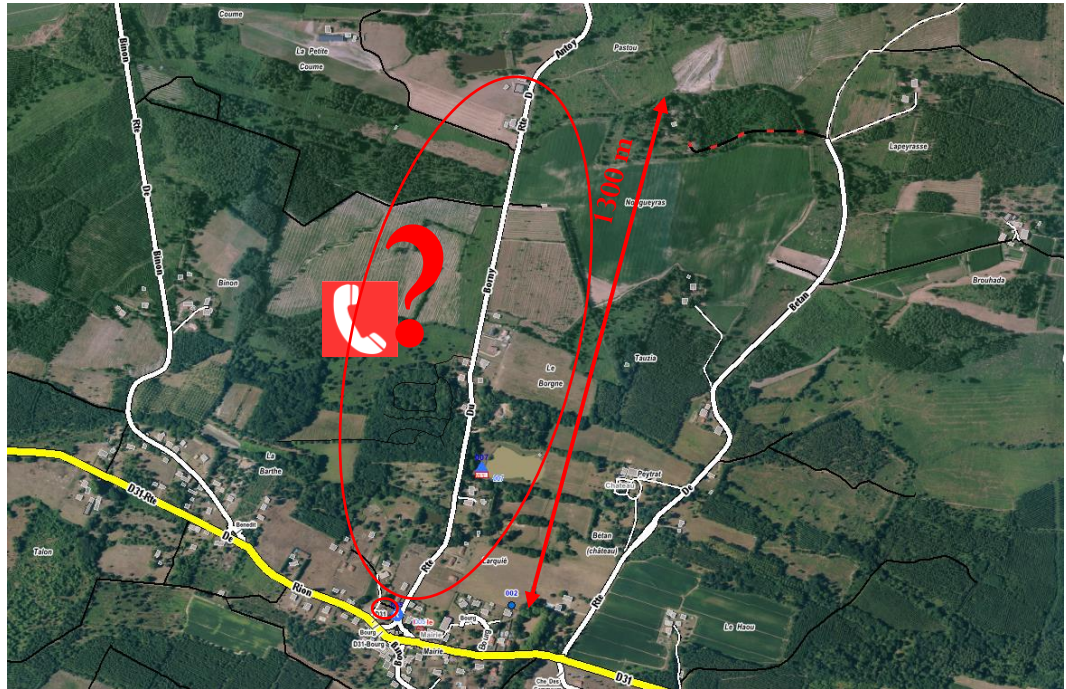


1. Une adresse non normée ne va pas permettre la localisation directe de l'appelant par reconnaissance du numéro de téléphone



« Les pompiers je vous écoute »

Sans Adressage, le système ne peut pas localiser l'appelant de façon précise (exemple fréquent « Au Bourg »)

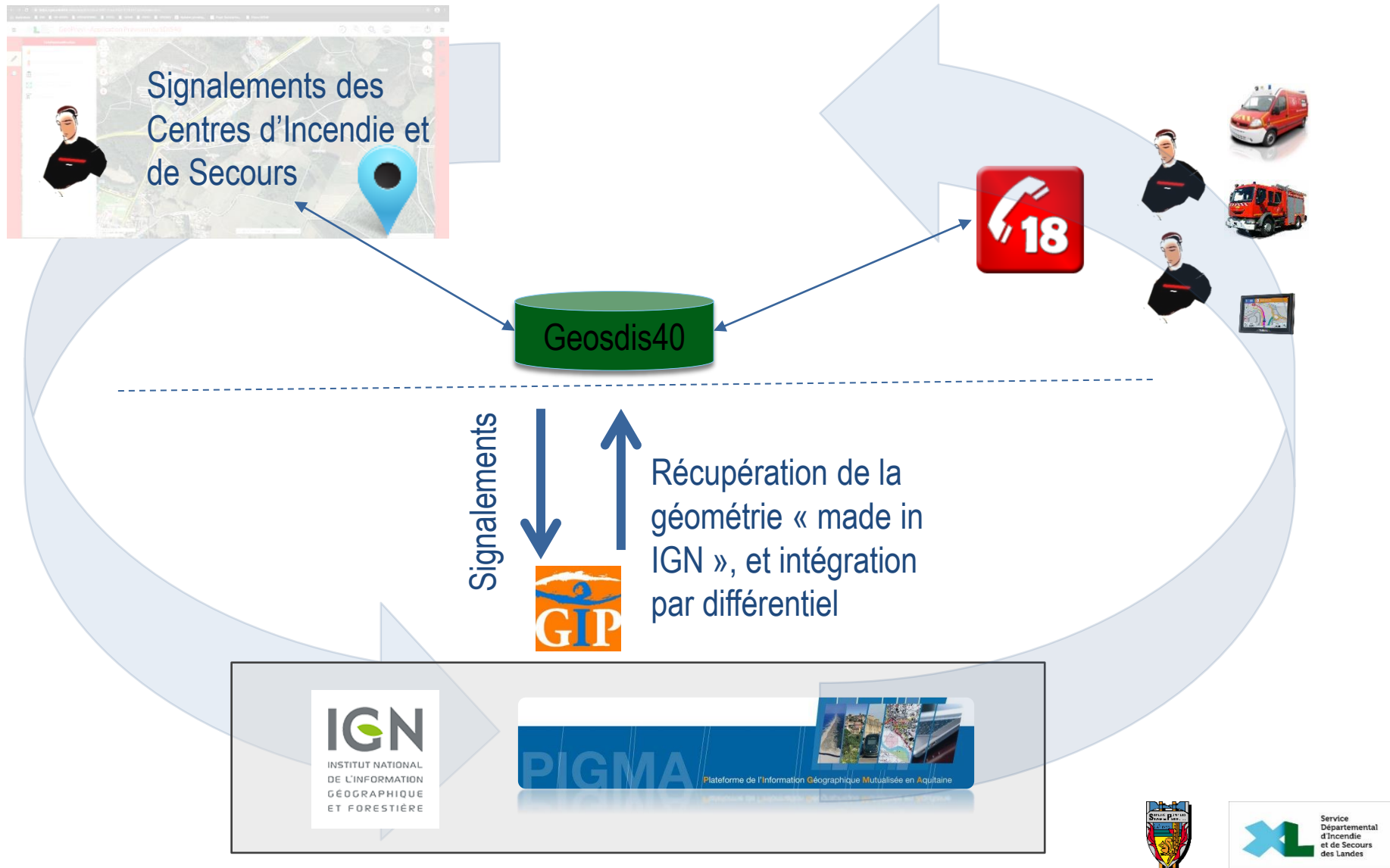


- Perte de temps pour localiser la victime, le sinistre, ...
- Navigation par GPS impossible car on ne connaît pas la destination exacte
- Perte d'efficacité en ne pouvant déterminer par avance les moyens en eau à proximité
- Pas de possibilité de radioguidage, car on ne connaît pas la position géographique du point d'arrivée



Service
Départemental
d'Incendie
et de Secours
des Landes

Pour rester efficient, nécessité de SIGNALER les mises à jour d'adressage.



Exemple :

