

Webinaire **Café-atelier PIGMA**

L'adresse, une donnée de qualité et entretenue pour un usage opérationnel optimal

Retour d'Expérience de la Dordogne

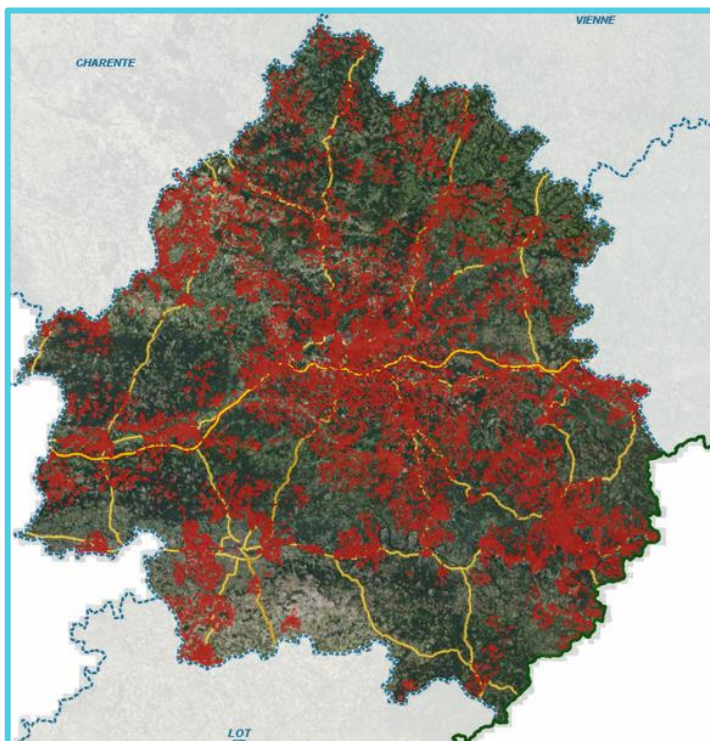


Contexte



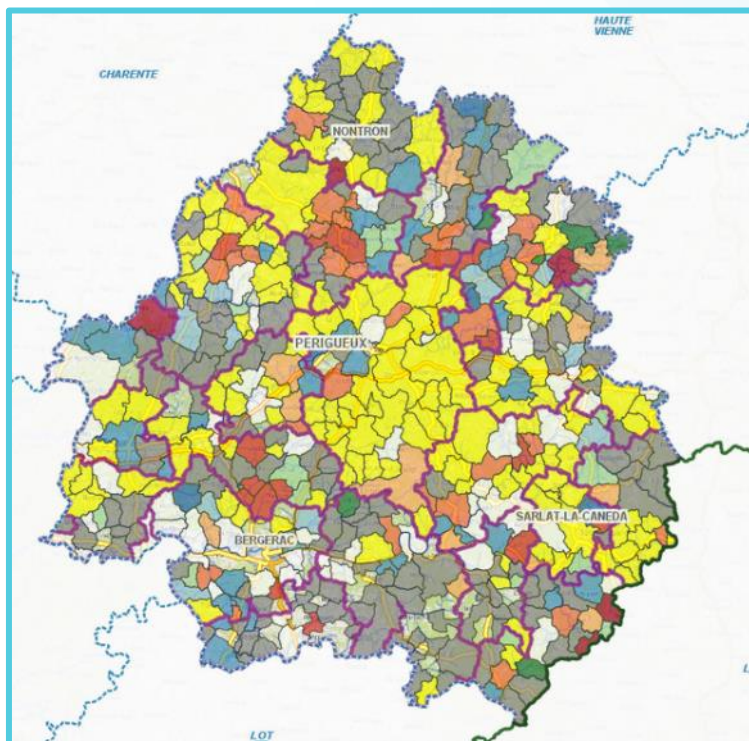
- ✓ **Un territoire aux adresses peu normées**
- ✓ **Des enjeux Fibre, Secours & Livraison**
- ✓ **Un opérateur public de services numériques pour les collectivités**

Situation Mars 2021

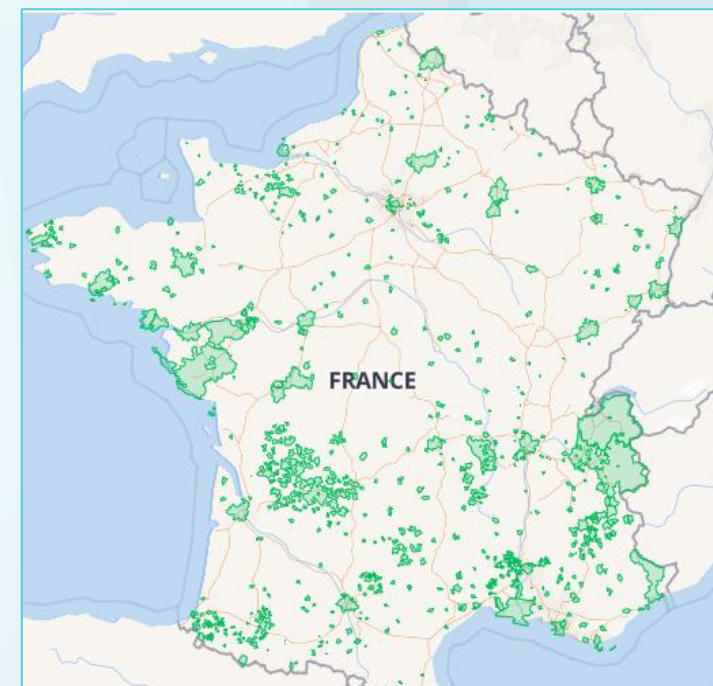


Données créées ou validées:

- 140 000 points
- 22 000 voies



- 140 communes diffusées
- 150 communes en cours
- 170 formées, à venir
- 95 autres solutions



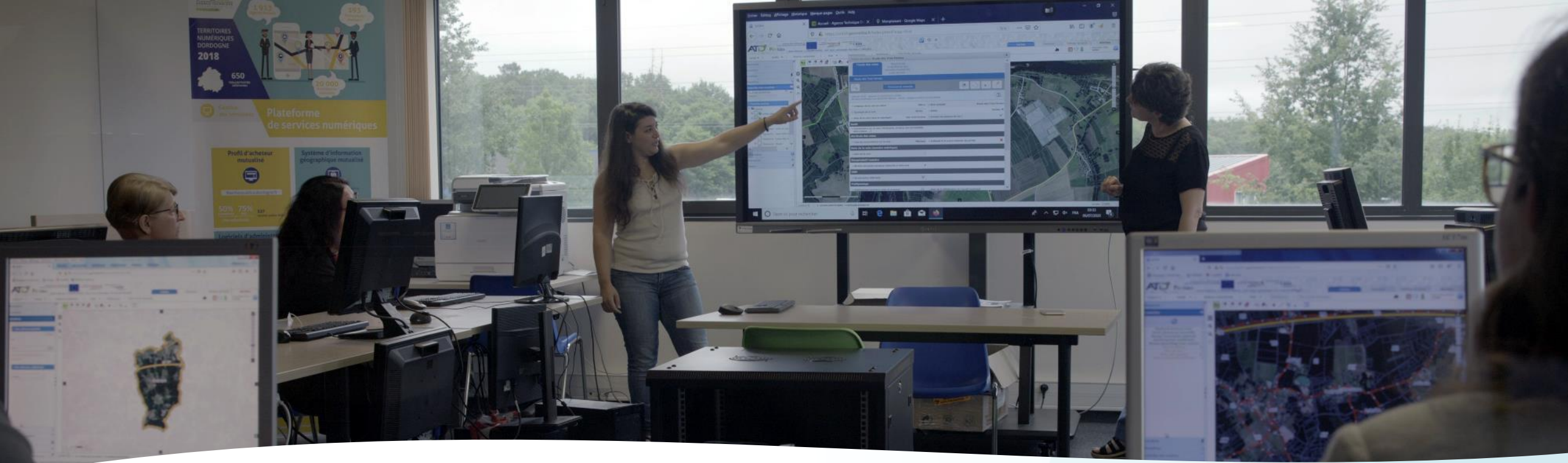
BAL en open data

Le besoin



Créer et diffuser une donnée qualitative:

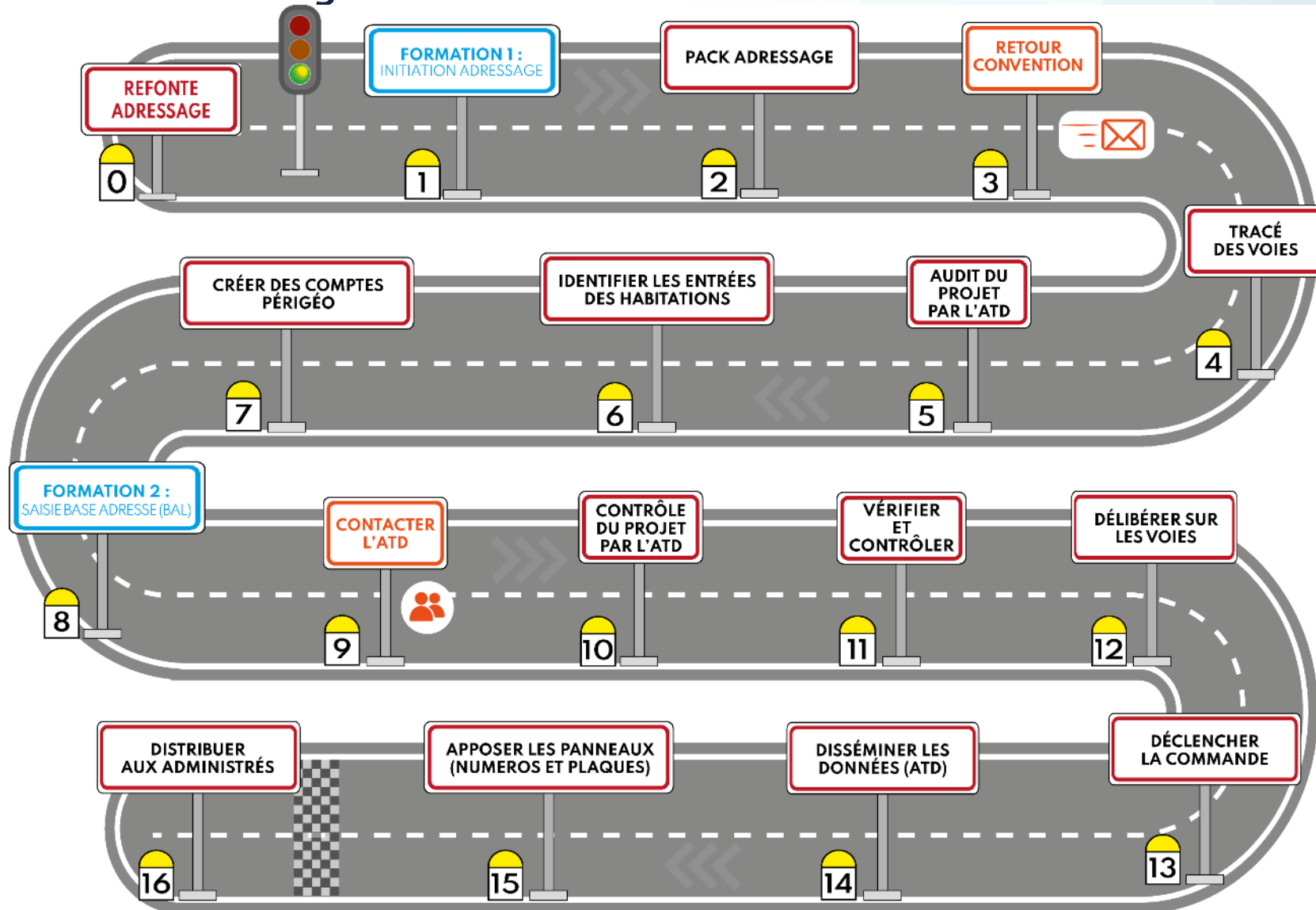
- ✓ Réalisation du projet et Saisie des données
- ✓ Contexte légal (service juridique)
- ✓ Information habitants & organismes
- ✓ Diffusion sécurisée, la plus large possible



Les solutions

- ✓ Accompagnement spécifique par conventionnement
- ✓ Applicatif local et adapté, développé par l'ATD
- ✓ La mise en place de procédures de diffusion (DGFIP, IGN, La Poste, SMPN, PIGMA)
- ✓ Démarche de projet "type"

Comment ça marche ?



La base Adresse Locale

Outil de création/Outil de validation (55 000) → Outil de diffusion → Outil de mise à jour

Mais aussi:

- ✓ Outil d'édition
- ✓ Outil d'aide à la commande
- ✓ Outil d'information du Grand Public

Plus un outil de suivi:

Données fibre, étapes du projets, tableaux de bord et alertes

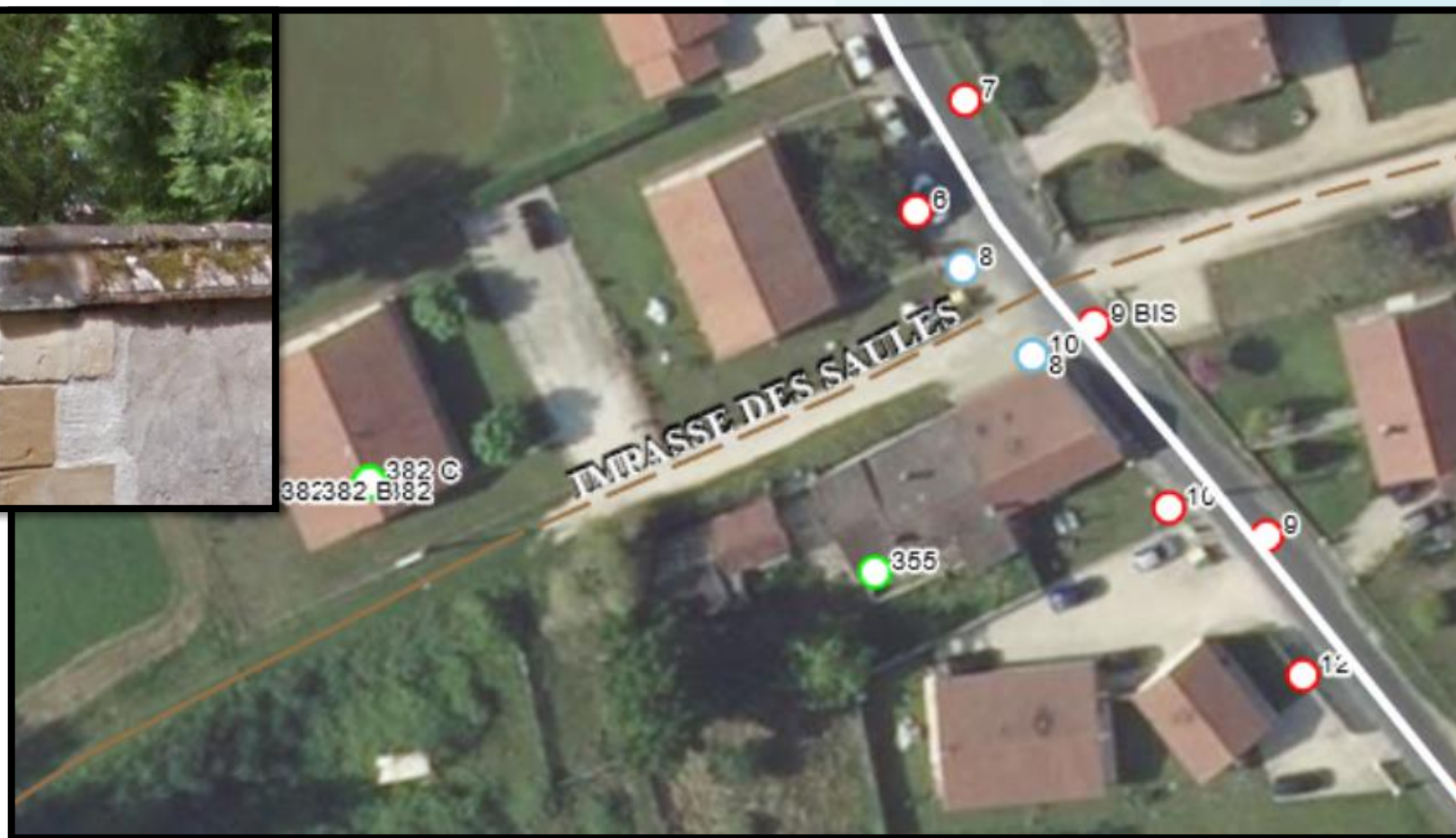


The screenshot displays the official website of the commune of EYZERAC. The header includes the commune's logo and a navigation menu with items such as 'MA COMMUNE', 'DEMARCHES OFFICIELLES', 'VIE QUOTIDIENNE', 'ENFANCE ET JEUNESSE', 'LOISIRS ET ACTIVITES ECONOMIQUE', 'ACTUALITES', and 'PHOTOTHEQUE'. Below the header, a breadcrumb trail indicates the current page: 'Les sites de Communauté de Communes Périgord-Limousin > Site officiel de la Commune d'Eyzérac - Accueil > Adressage - Découvrez la nouvelle carte des voies'. The main content area is titled 'Adressage - Découvrez la nouvelle carte des voies' and features a map of the commune with a network of roads highlighted in blue and green. To the right of the map, there is a 'Document associé' section with a blue button and a PDF icon, listing the file 'Tableau des voies EYZERAC 10082020 (431.36 Ko, pdf)'. At the bottom of the page, a small text block explains: 'L'adressage consiste à assigner des adresses permettant la localisation d'habitations ou de locaux en nommant des voies et en attribuant des numéros aux bâtiments que celle-ci dessert.'

L'applicatif Base Adresse

The screenshot displays the 'Base Adresse' web application interface. The top navigation bar includes the 'atd Périgéo' logo, a status bar indicating 'services 24h confiance par l'Union Européenne avec les fonds FEDER', and various utility icons. Below this, a menu bar offers options like 'Cartes', 'Outils', 'Matrice cadastrale', 'Aide', 'Administration', 'Statistiques', and 'Filtre Points Adresses'. The main content area features a satellite map of a residential neighborhood with red outlines for cadastral parcels and green lines for street segments. Street names such as 'Chemin des Chaupres', 'Rue du Presbytère', 'Rue Nouvelle', 'Rue de la Forge', 'Rue des Tempêtes', 'Rue de la Planchette', 'Rue de la Planchette', 'Rue de la Planchette', and 'Route du Moulin' are visible. House numbers are scattered throughout the map. On the left side, there is a 'Raccourcis' (Shortcuts) menu with options like 'Placer une voie', 'Placer un point adresse', 'Chercher une voie', and 'Chercher un propriétaire rattaché à un point adresse'. Below this is an 'Export' section with buttons for 'Export normé BAL', 'Publication DataGouv', 'Publication Global IGN', 'Publication Global Fibre', and various 'Export normé GA' options. At the bottom left, there is a 'Contrôles' (Controls) menu with options like 'Localisez', 'Requêteur', 'Contrôle des couches', 'Information', 'Impression', and 'Dessin'. The bottom status bar shows the coordinate system 'Lambert 93', coordinates 'X: 544182.9669870498 / Y: 6452718.800972592', and a scale of 'Echelle: 1/500'.

Témoignage de M. Bru, Directeur des services techniques de la commune de La Force



L'inscription dans une démarche globale: Atouts et points de vigilance

Les Atouts	Les points de vigilance
Optimisation de la donnée	Double saisie par les acteurs concernés
Veille, adaptations et évolutions techniques de normalisation et de diffusion au niveau national	Délais de prise en compte des données
Participation aux travaux à l'échelle régionale (démarche globale)	Manque de cadre réglementaire pour accompagner les communes



MERCI