



Participation à la vérification de la version bêta de l'OCS

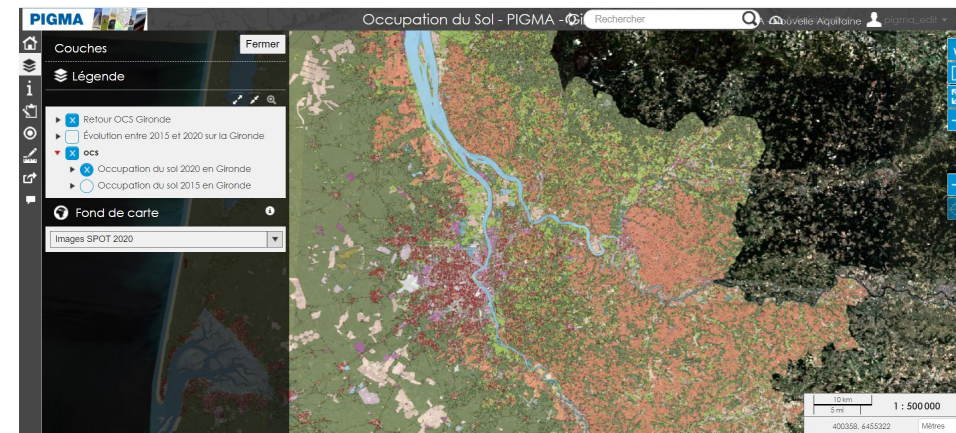
Département de la Gironde (33)
www.pigma.org





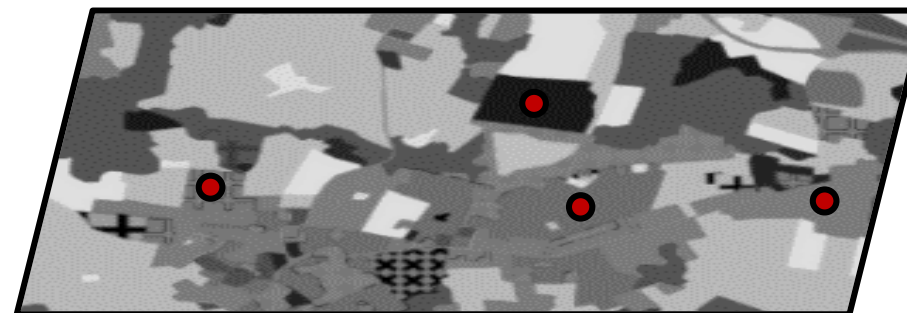
2 moyens de vérification:

1) Utilisation de l'outil de webmapping
(développé par le prestataire de l'OCS SIRS)



Flux WMS/WMTS également disponibles.

2) Remontée d'un fichier shape





1) Utilisation de l'outil de webmapping (développé par le prestataire de l'OCS SIRS)

https://pigma.sirs-fr.com/admin.php/auth/login/?auth_url_return=%2Findex.php%2Fview%2F

Login : pigma_edit

Mot de passe : ocs2020_verification

The screenshot displays the Pigma webmapping interface. At the top, the title is "Occupation du Sol - PIGMA" and the user is logged in as "pigma_edit". A search bar labeled "Rechercher" is visible, with a red arrow pointing to it from a callout box. The callout box contains the text: "Recherche par adresse, nom de la commune etc.". The left sidebar shows the "Couches" (Layers) panel with the following items: "Retour OCS Gironde" (checked), "Évolution entre 2015 et 2020 sur la Gironde" (unchecked), "ocs" (checked), "Occupation du sol 2020 en Gironde" (checked), and "Occupation du sol 2015 en Gironde" (unchecked). Below the layers is the "Fond de carte" (Map Style) section, currently set to "Images SPOT 2020". The main map area shows a satellite-style map with overlaid land use data in various colors (green, red, purple, blue). A scale bar at the bottom right indicates 10 km and 5 miles, with a scale of 1:500,000 and coordinates 400358, 6455322. The map is centered on a river area in Gironde.



1) Utilisation de l'outil de webmapping

Occupation du Sol - PIGMA Rechercher Nouvelle-Aquitaine pigma_edit

Couches Fermer

Légende

- Retour OCS Gironde
- Évolution entre 2015 et 2020 sur la Gironde
- ocs
 - Occupation du sol 2020 en Gironde
 - Occupation du sol 2015 en Gironde

Fond de carte

Images SPOT 2020

Données d'OCS 2015, 2020

Fonds de carte disponibles:
Images satellite SPOT 2020
Open Street Map
Orthophotos 2015
F4 Map

10 km 5 mi 1 : 500 000
400358, 6455322 Mètres

1) Utilisation de l'outil de webmapping

Éditions

➤ Gérer les coordonnées du point/vertex

Retour OCS Gironde

organisme*

millesime*

type_erreur*

nouv_code_15 ras

nouv_code_20

change_geo*

comment* ras

Après enregistrement*

Réinitialiser Annuler Enregistrer

Rechercher Nouvelle-Aquitaine pigma-edit

Edition de la couche « Retour OCS Gironde »

Nom de l'organisme auquel vous appartenez

Choisir 2020

Interprétation/Géométrie/Les 2

Ancien code de nomenclature (4 chiffres)

Nouveau code de nomenclature (4 chiffres)

Non/Découpe/Fusion/Découpe + Fusion

Commentaire libre

Fermer le formulaire/Créer un nouvel objet

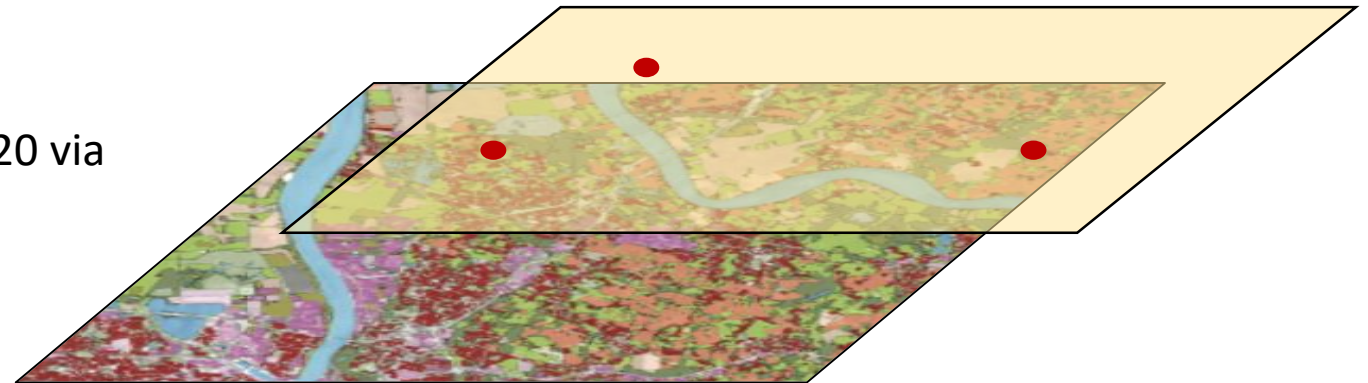
10 km 5 mi 1 : 500 000
400358, 6455322 Mètres



2) Remontée d'un fichier shape

Organisme	Millesime	Type_err	Cod_err	Nouv_code	Change_geo	Comment
DREAL	2020	Interpret	1221	1212	Non	Xxxxxxxxxxxx
DREAL	2020	Geometry	3110	3120	Fusion	Xxxxxxxxxxxx
DREAL	2020	InterGeo	3220	3110	Decoup	Xxxxxxxxxxxx
DREAL	2020	InterGeo	1219	2220	DecFus	Xxxxxxxxxxxx

Accès aux images SPOT 2020 et aux données OCS 2020 via les flux WMS/WMTS.



Flux WMS/WMTS :

http://pigma.sirs-fr.com/index.php/lizmap/service/?repository=pigma&project=feedback_pigma&

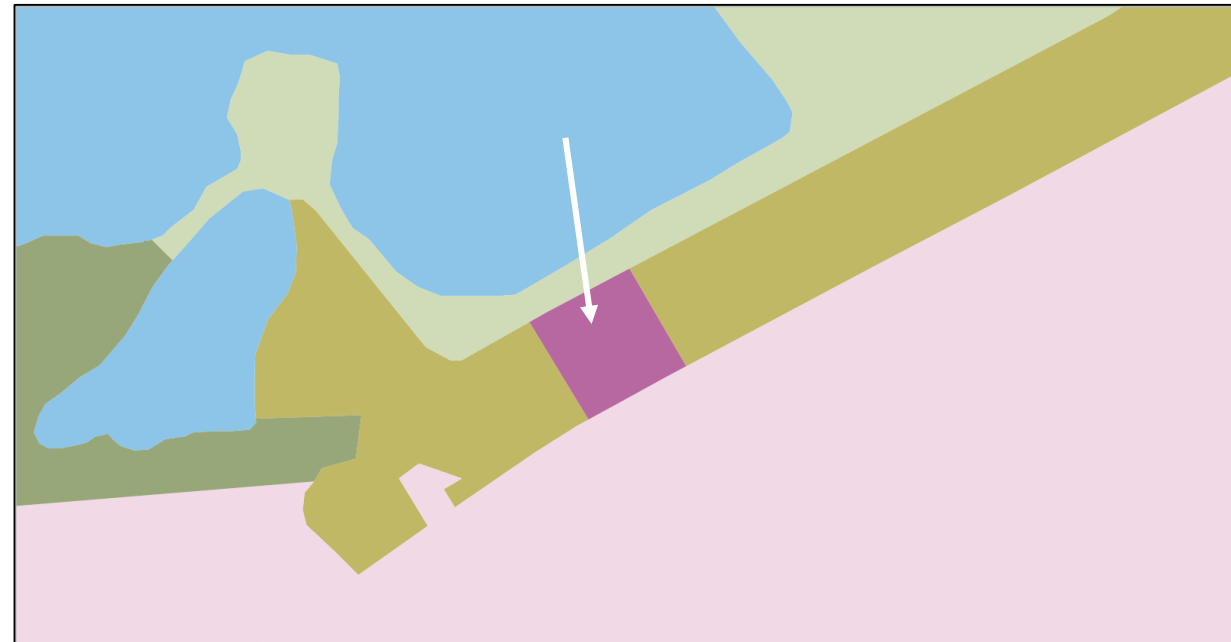
Login : pigma_edit

Mot de passe : ocs2020_verification



3) Exemples

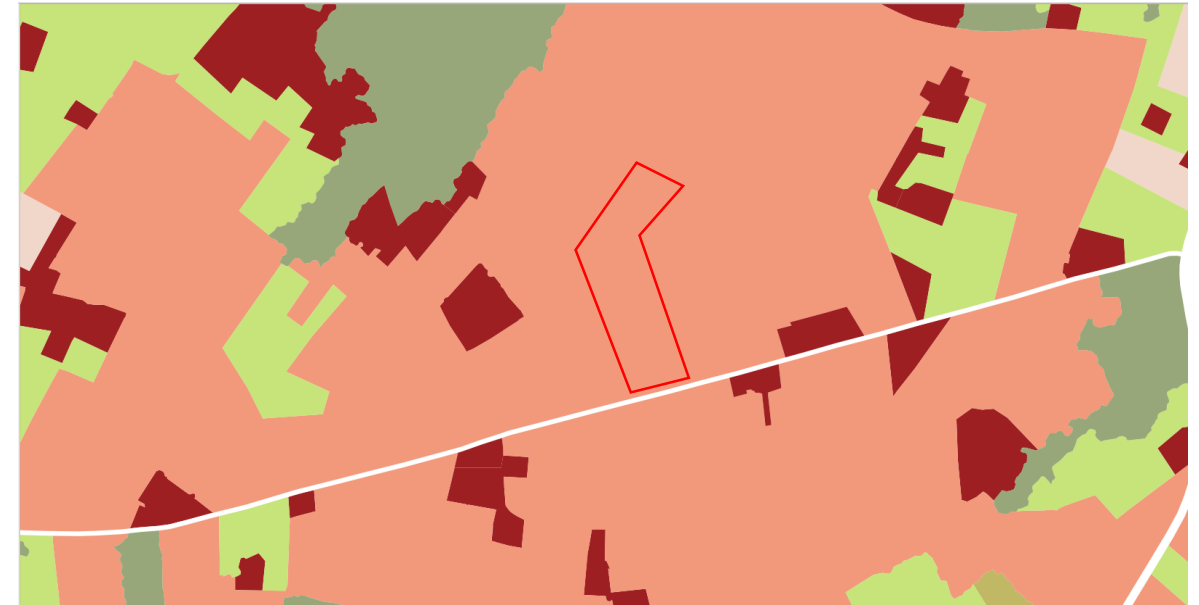
a) Nouvelle classe de nomenclature de l'OCS 2020: Emprises photovoltaïques au sol:





3) Exemples

b) En milieu rural: certaines parcelles photo-interprétées en vignes ne sont pas en production



 Vignobles

3) Exemples

b) En milieu urbain:



2015 - 3220: Landes et broussailles



2020 - 1211: Emprises industrielles

c) En milieu urbain: construit déjà en 2015, correction : mettre en 1211 pour 2015.



Merci pour votre participation

PIGMA GIP ATGeRi

6 parvis des Chartrons
33075 BORDEAUX CEDEX
Tél : 05 57 85 40 42

www.pigma.org



Chloé Dubois Du Bellay
chloe.duboisdubellay@gipatgeri.fr

Lorenzo Barrail
lorenzo.barrail@gipatgeri.fr

Martin Blazek
martin.blazek@gipatgeri.fr

Anne Sagot-Duvaouroux
Anne.sagot-duvaouroux@gipatgeri.fr