



Participation à la vérification de la version bêta de l'OCS 2020

Département de la Dordogne

(24)

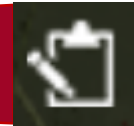
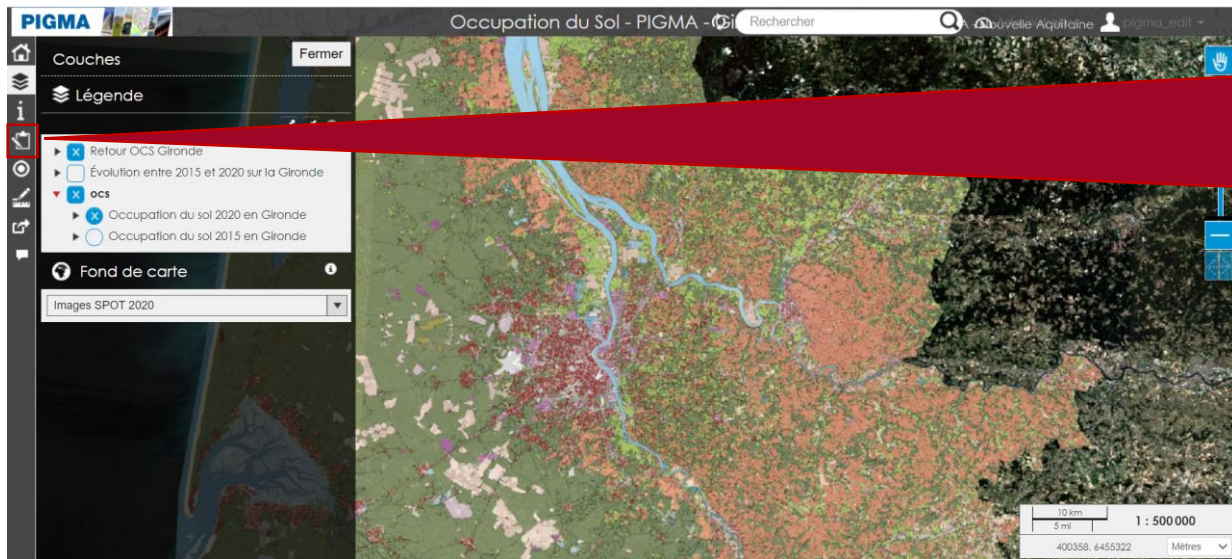
www.pigma.org



1) Outil de Webmapping: développé par le prestataire de l'OCS SIRS



Disponible à cette adresse pour les détenteurs des codes (cf. Guide pour effectuer un retour) :
https://pigma.sirs-fr.com/admin.php/auth/login/?auth_url_return=%2Findex.php%2Fview%2F



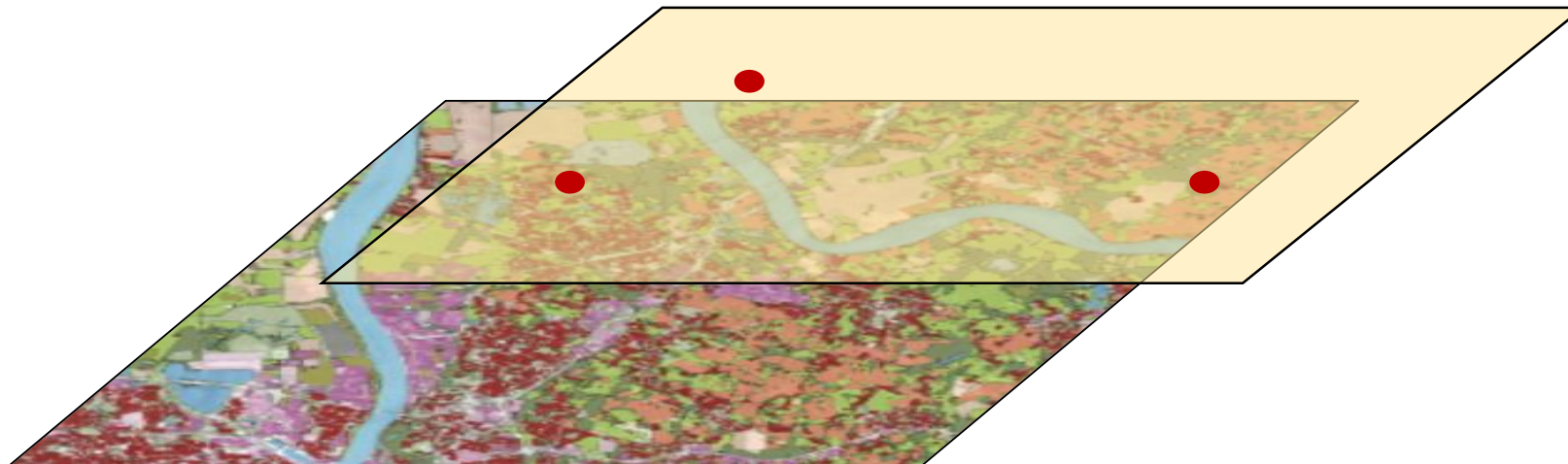
Ajouter un point sur la carte avec l'outil « Editer » et remplir les champs:

Retour OCS Gironde	
organisme*	<input type="text"/>
millesime*	<input type="text"/>
type_erreur*	<input type="text"/>
nouv_code_15	ras
nouv_code_20	<input type="text"/>
change_geo*	<input type="text"/>
comment*	ras
Après enregistrement*	
	Fermer le formulaire

2) Remontée d'un fichier shape

Standardisation de la table du fichier shape pour un cadre de remontée homogène:

Organisme	Millesime	Type_err	Nouv_code	Change_geo	Comment
DREAL	2020	Interpret	1212	Non	Xxxxxxxxxxxx
DREAL	2020	Geometry	3120	Fusion	Xxxxxxxxxxxx
DREAL	2020	InterGeo	3110	Decoup	Xxxxxxxxxxxx
DREAL	2020	InterGeo	2220	DecFus	Xxxxxxxxxxxx





Merci pour votre participation

PIGMA GIP ATGeRi

6 parvis des Chartrons
33075 BORDEAUX CEDEX
Tél : 05 57 85 40 42

www.pigma.org



Lorenzo Barrail

lorenzo.barrail@gipatgeri.fr

Martin Blazek

martin.blazek@gipatgeri.fr

Anne Sagot-Duvaouroux

Anne.sagot-duvaouroux@gipatgeri.fr