

Principes : l'Etat et la région s'unissent pour donner les moyens aux acteurs locaux de mesurer le territoire

Création de l'observatoire NAFU :

- ✓ exploite et structure les bases de données liées au foncier et à l'occupation du sol
- ✓ Détermine des indicateurs
- ✓ Met à disposition des données sur la plateforme PIGMA

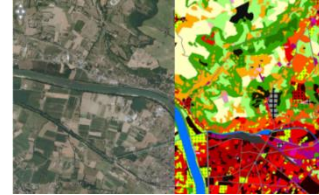
- ✓ Des données de référence = Référentiel régional d'OCS de la Nouvelle-Aquitaine (2 millésimes, 3^e en cours de production)



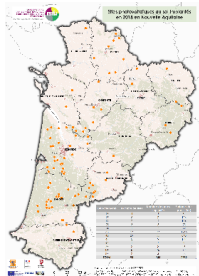
DVF



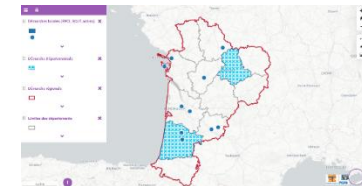
OCS



Photovoltaïque

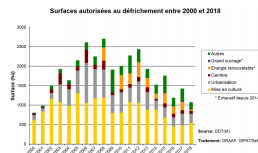


Suivi des friches



Outils forestiers :

Suivi de défrichements



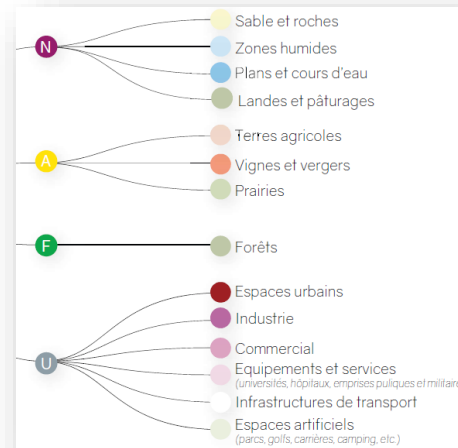
Boisement compensateurs

Département	A. Surfaces en cours (ha)	B. Surfaces en cours (ha)	C. Surfaces en cours (ha)	D. Surfaces en cours (ha)	E. Surfaces en cours (ha)	F. Surfaces validées affectées LCO (ha)
16	0	0	0	0	0	0
17	0	0	0	0	0	0
24	27	27	0	0	0	0
33	1 056	399	657	62	97	62
40	445	372	73	248	29	0
47	60	75	14	0	0	0
64	0	0	0	0	0	0
Total	1 616	871	745	310	125	62

4 POSTES N/A/F/U

- N** Forêt et milieux semi-naturels / Milieux humides / Surfaces en eau (sauf forêts et plans d'eau artificiels)
- A** Territoires agricoles
- F** Forêt et milieux semi-naturels : classe 3.1 forêt uniquement
- U** Territoires Artificialisés + plans d'eau artificiels

14 POSTES (CARTOGRAPHIE, PUBLICATION)



64 POSTES : 4 NIVEAUX

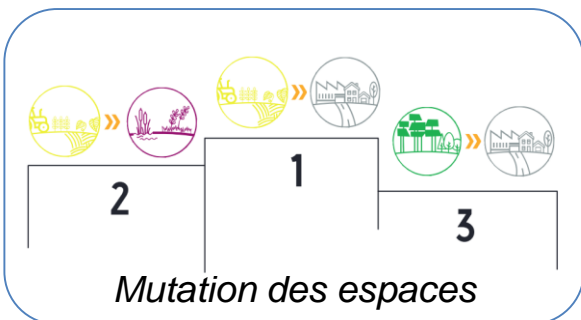
- Tissu urbain dense
- Tissu urbain individuel groupé
- Tissu urbain dispersé
- Espace urbain individuel diffus
- Sièges d'exploitations agricoles
- Habitat touristique spécifique
- Habitat collectif haut
- Emprises industrielles
- Emprises commerciales
- Cimetières
- Emprises scolaires et/ou universitaires
- Emprises hospitalières
- Autres emprises publiques
- Aire d'accueil des gens du voyage
- Vacant urbain
- Axes routiers principaux, esp.
- Axes ferroviaires principaux
- Parkings et principales places
- Ports de plaisance
- Ecoles de voile
- Ports de commerce
- Autres ports
- Aéroports et aérodromes
- Carrières
- Déchets
- Chantiers
- Espaces verts urbains et périurbains
- Jardins ouvriers
- Campings, caravanings
- Golfs
- Stades, équipements sportifs
- Cultures annuelles
- Cultures florales et légumières
- Terres arables irriguées
- Vignobles
- Vergers et petits fruits
- Prairies
- Surfaces en herbe non agricole
- Espaces agricoles en friche
- Forêts de feuillus
- Forêts de conifères
- Forêts mélangées
- Pelouses et pâturages naturels
- Landes et broussailles
- Plages, sable
- Dunes
- Roches nues
- Végétation clairsemée
- Zones incendiées
- Végétation de ceinture des bords des eaux
- Tourbières
- Schorre
- Espaces endigués ou polders
- Vasières et bancs de sable sans végétation
- Herbiers marins à plantes vasculaires
- Cours et voies d'eau
- Plans d'eau naturels
- Plans d'eau artificiels
- Estuaires
- Mers et océans

OCS 2020

L'évolution moyenne annuelle entre 2010 - 2014 et 2014-2020
en Charente-Maritime (ha)

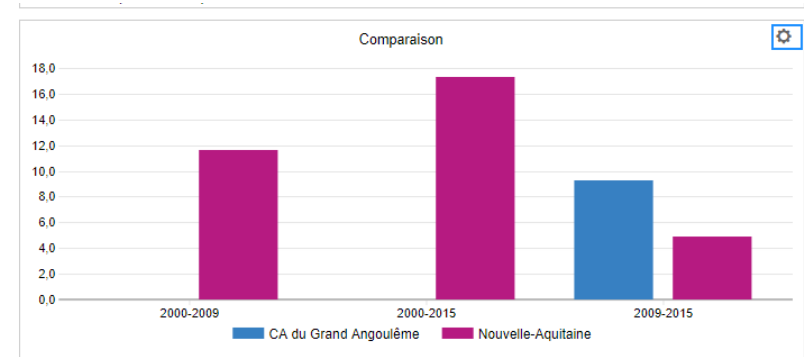
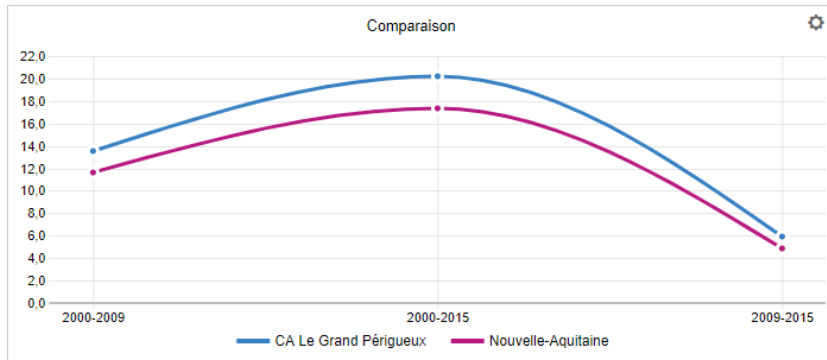


OCS « 2009 » ET « 2015 »



> Retrouver l'intégralité des chiffres clés de la consommation de l'espace en Gironde dans une publication dédiée sur le site [internet NAFU](http://www.nafu.fr)

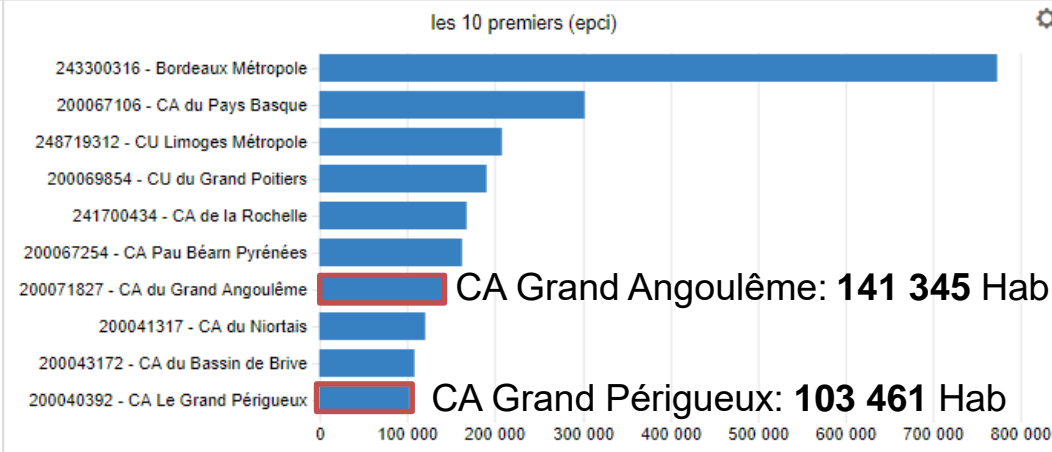
Evolution des surfaces artificialisées (U) en % (OCS)



CA Grand Périgueux: **6%** de U
Région NA: **5.5 %** de U

CA Grand Angoulême: **9.5%** de U
Région NA: **5.5 %** de U

Population municipale



Indicateurs	CA Le Grand Périgueux	CA du Grand Angoulême
Evolution des surfaces N en ha (OCS).(ha)	- 60	31
Evolution des surfaces A en ha (OCS).(ha)	- 213	- 860
Evolution des surfaces F en ha (OCS).(ha)	- 285	- 203
Evolution des surfaces artificialisées (U) en ha (OCS).(ha)	558	1 032

2000-2009 2000-2015 **2009-2015**

OCS – localiser les mutations (1)

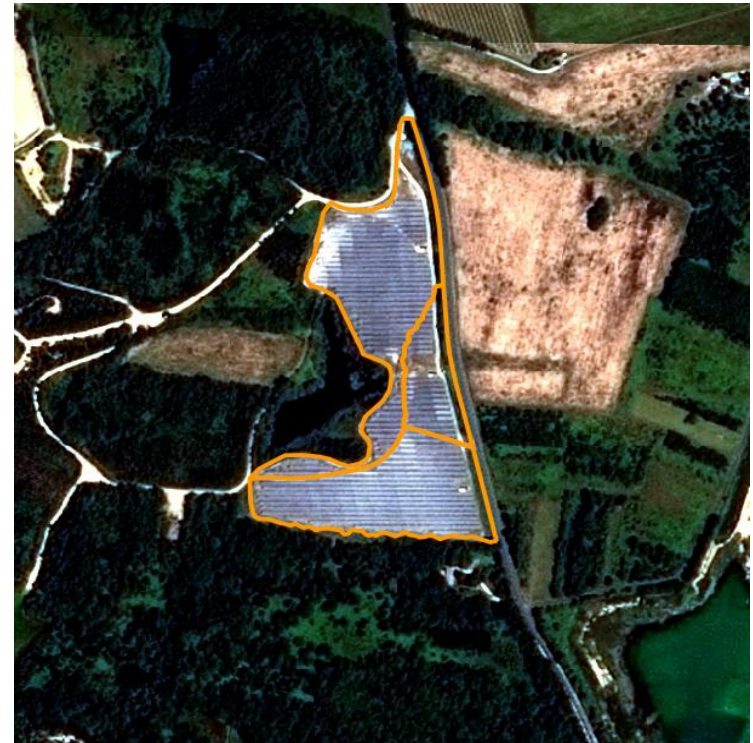
Construction d'un parc photovoltaïque au sol – Montguyon
(17270)



OCS 2015 (ortho2015)



OCS 2020 (SPOT 2020)



OCS – localiser les mutations (2)

Périgny (17180)



OCS 2015 (ortho2015)

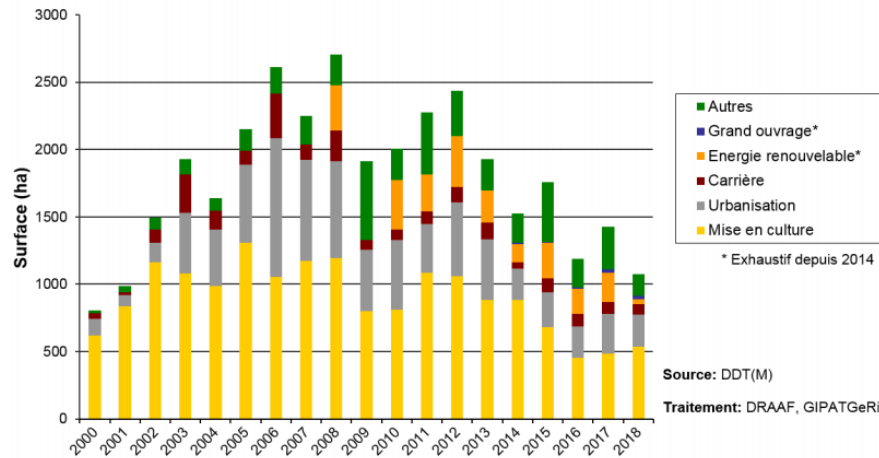


OCS 2020 (SPOT 2020)

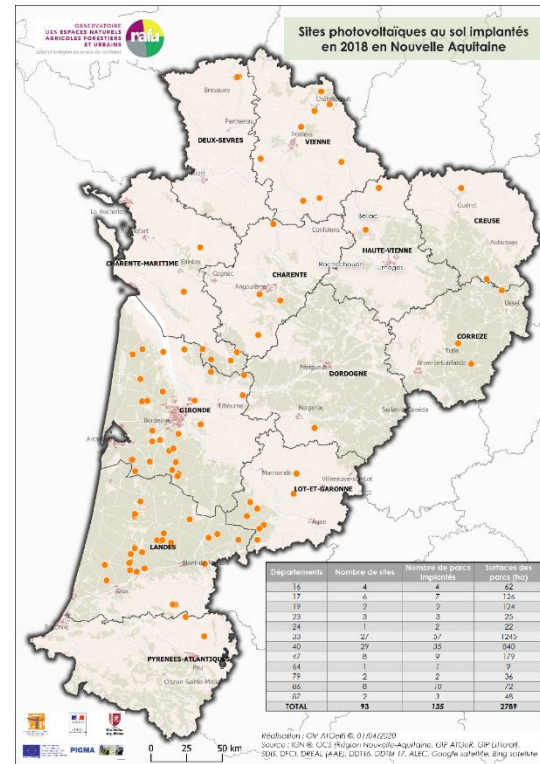


SUIVI DE DÉFRICHEMENT

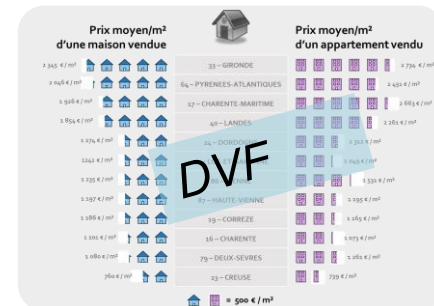
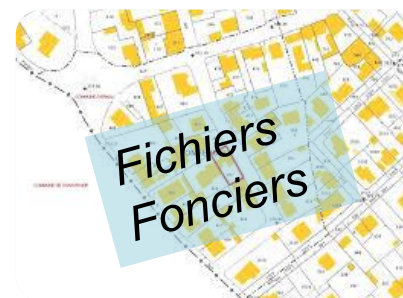
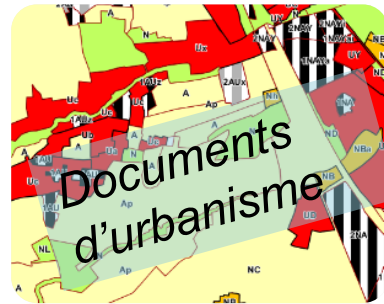
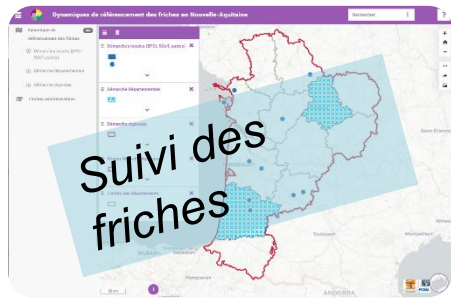
Surfaces autorisées au défrichement entre 2000 et 2018



PHOTOVOLTAÏQUE



OCS 2020 :
+ 5 sites identifiés
en Charente-Maritime

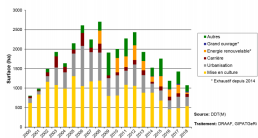


Etc...

Données : OCS, Fichiers fonciers, DVF, défrichements, INSEE...

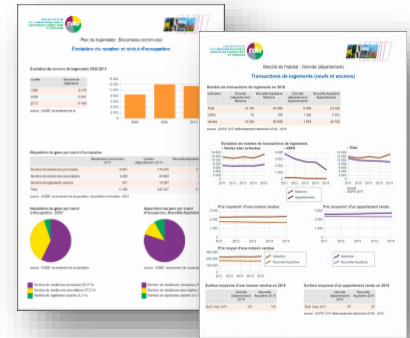
Outils opérationnels

Surfaces autorisées au défrichement entre 2000 et 2018

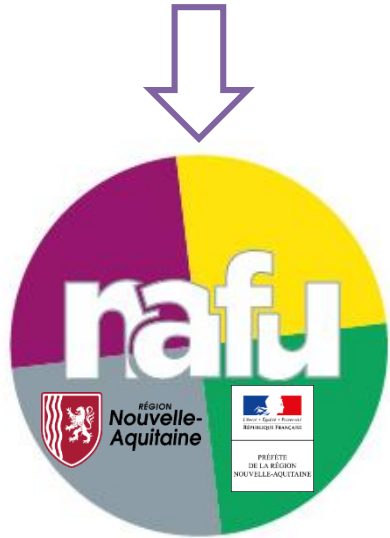


Département	A. Surfaces prospectées (ha)	B. Surfaces en cours (ha)	C. Défrichement agricole (ha)	D. Défrichement forestier (ha)	E. Défrichement urbain (ha)	F. Surfaces validées affectées LCV (ha)
16	0	0	0	0	0	0
17	0	0	0	0	0	0
24	27	27	0	0	0	0
33	1 934	399	637	52	17	52
40	441	121	75	280	20	0
47	38	73	14	5	3	5
64	0	0	0	0	0	0
Total	1 816	370	745	316	125	57

Méthode, indicateurs, documents

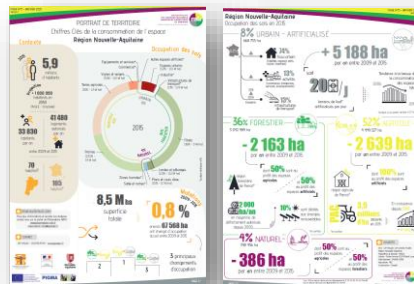


Outils de représentation et de diffusion



Publications thématiques

Portraits de territoire
Chiffres-clés



OBSERVATOIRE
DES ESPACES NATURELS
AGRICLES FORESTIERS
ET URBAINS

L'État et la Région au service des territoires



www.observatoire-nafu.fr

Contact : Lorenzo Barrail et Martin Blazek

observatoire-nafu@gipatgeri.fr

Groupement d'Intérêt Public Aménagement du Territoire et Gestion des Risques (Gip ATGeRi)

6 Parvis des Chartrons
33075 BORDEAUX CEDEX
05.57.85.40.42