



Participation à la vérification de la version bêta de l'OCS

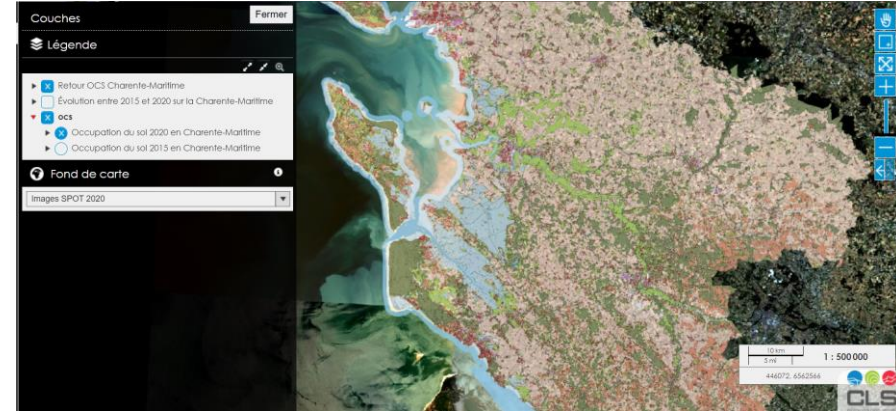
Département de la Charente Maritime (17)
www.pigma.org





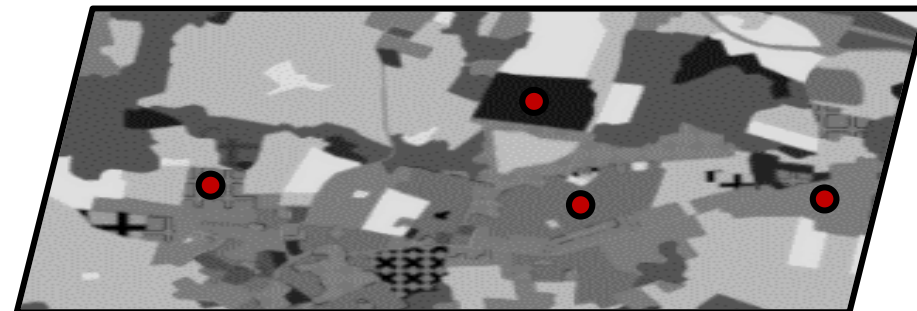
2 moyens de vérification:

1) Utilisation de l'outil de webmapping (développé par le prestataire de l'OCS SIRS)



Flux WMS/WMTS également disponibles.

2) Remontée d'un fichier shape





1) Utilisation de l'outil de webmapping (développé par le prestataire de l'OCS SIRS)

https://pigma.sirs-fr.com/admin.php/auth/login/?auth_url_return=%2Findex.php%2Fview%2F

Login : pigma_edit

Mot de passe : ocs2020_verification

Occupation du Sol - PIGMA - Rechercher

Couches Fermer

Légende

- Retour OCS Charente-Maritime
- Évolution entre 2015 et 2020 sur la Charente-Maritime
- ocs
 - Occupation du sol 2020 en Charente-Maritime
 - Occupation du sol 2015 en Charente-Maritime

Fond de carte

Images SPOT 2020

10 km
5 mi
1 : 500 000

Position de la souris

CLS

Recherche par adresse,
nom de la commune etc.

1) Utilisation de l'outil de webmapping

The screenshot shows the PIGMA webmapping interface. The main map displays land use data for 2015 and 2020 in Charente-Maritime. The legend on the left side is titled "Couches" and "Légende". It contains the following items:

- Retour OCS Charente-Maritime
- Évolution entre 2015 et 2020 sur la Charente-Maritime
- ocs
 - Occupation du sol 2020 en Charente-Maritime
 - Occupation du sol 2015 en Charente-Maritime

The "Fond de carte" section shows "Images SPOT 2020" selected. A search bar at the top right contains the text "Occupation du Sol - PIGMA - Charente-Maritime". A scale bar at the bottom right indicates 10 km and 5 mi, with a scale of 1 : 500 000. The CLS logo is visible in the bottom right corner.

Données d'OCS 2015, 2020

Fonds de carte disponibles:
Images satellite SPOT 2020
Open Street Map
Orthophotos 2015
F4 Map

1) Utilisation de l'outil de webmapping

The image shows a screenshot of the PIGMA webmapping interface. On the left, a sidebar contains a 'Couches' (Layers) panel with a red box around the 'ocs' layer. The main area displays a map with a 'Retour OCS Charente-Maritime' layer selected. A 'Éditions' (Editions) form is overlaid on the map, containing various input fields and dropdown menus. Red arrows point from the form fields to explanatory text boxes on the right. At the bottom of the form are buttons for 'Réinitialiser', 'Annuler', and 'Enregistrer'. A scale bar and coordinates are visible in the bottom right corner of the map area.

Éditions
Retour OCS Charente-Maritime

organisme*

millesime*

type_erreur*

nouv_code_15

nouv_code_20

change_geo*

comment*

Après enregistrement*

Réinitialiser Annuler Enregistrer

10 km 5 mi 1 : 500 000
400358, 6455322 Mètres

Édition de la couche « Retour OCS Charente Maritime »

Nom de l'organisme auquel vous appartenez

2015 ou 2020 ou 2015/2020

Interprétation/Géométrie/Les 2

OCS 2015-Code corrigé de la nomenclature (4 chiffres)

OCS 2020-Code corrigé de la nomenclature (4 chiffres)

Non/Découpe/Fusion/Découpe + Fusion

Commentaire libre

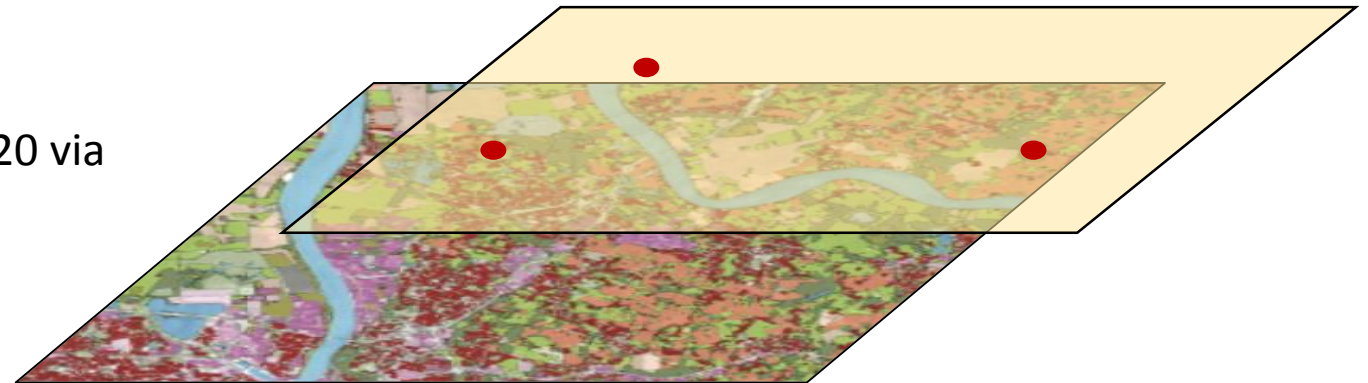
Fermer le formulaire/Créer un nouvel objet



2) Remontée d'un fichier shape

Organisme	Millesime	Type_err	Nouv_code	Change_geo	Comment
DREAL	2020	Interpret	1212	Non	XXXXXXXXXXXX
DREAL	2020	Geometry	3120	Fusion	XXXXXXXXXXXX
DREAL	2020	InterGeo	3110	Decoup	XXXXXXXXXXXX
DREAL	2020	InterGeo	2220	DecFus	XXXXXXXXXXXX

Accès aux images SPOT 2020 et aux données OCS 2020 via les flux WMS/WMTS.



Flux WMS/WMTS :

http://pigma.sirs-fr.com/index.php/lizmap/service/?repository=pigma&project=feedback_pigma_d17

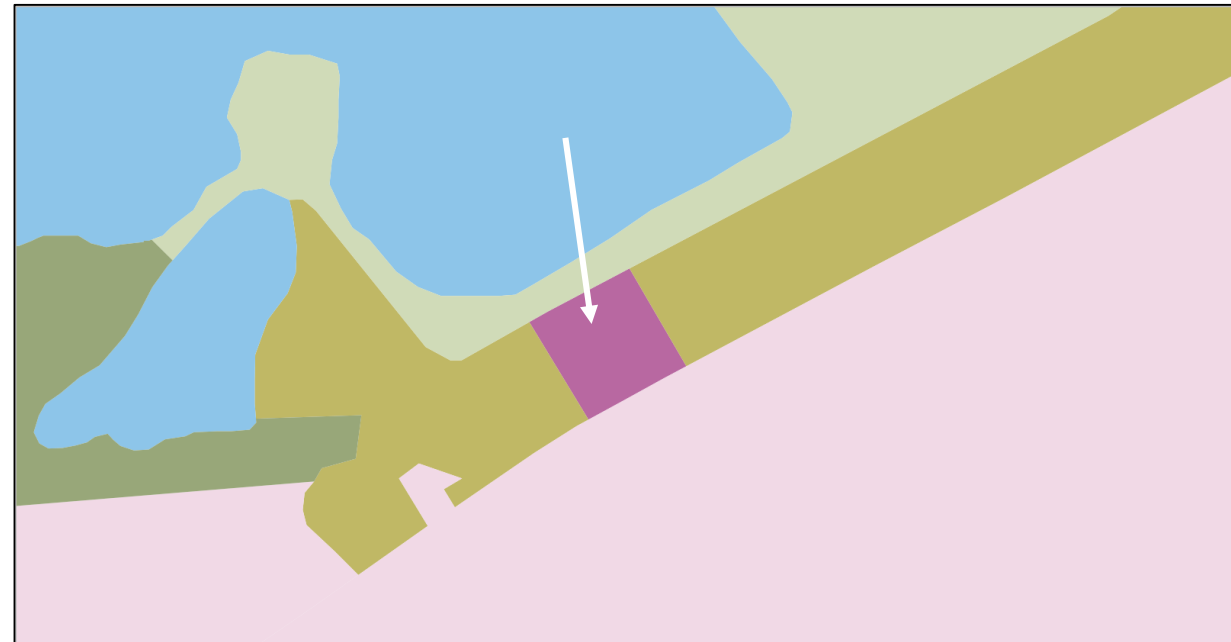
Login : pigma_edit

Mot de passe : ocs2020_verification



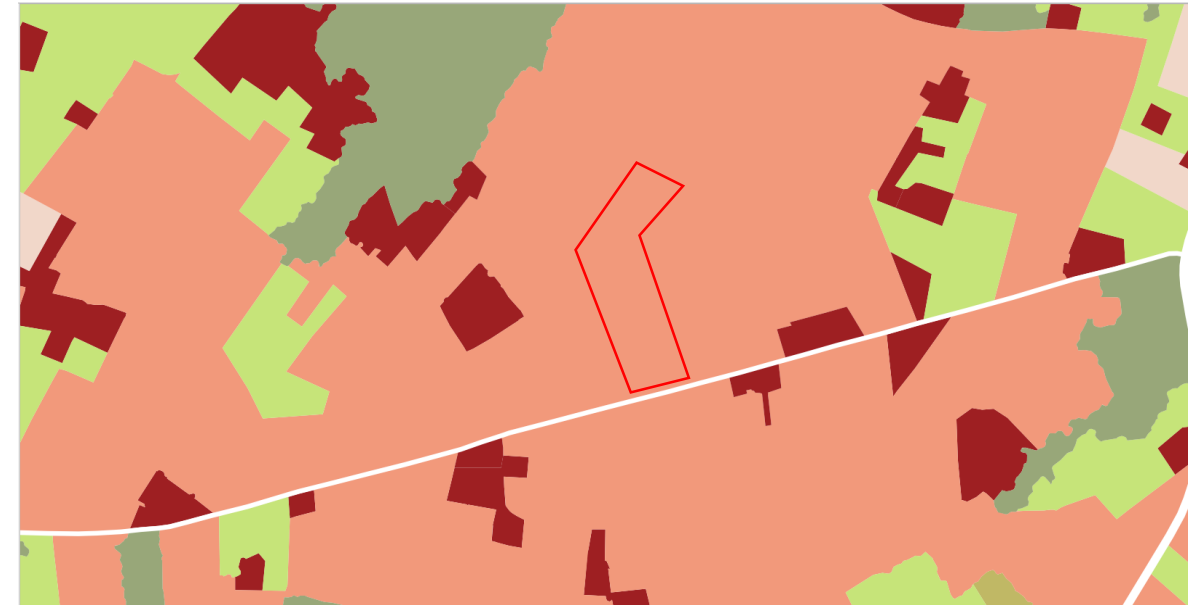
3) Exemples

a) Nouvelle classe de nomenclature de l'OCS 2020: Emprises photovoltaïques au sol:



3) Exemples

b) En milieu rural: certaines parcelles photo-interprétées en vignes ne sont pas en cultures



 Vignobles

3) Exemples

b) En milieu urbain:



2015 - 3220: Landes et broussailles



2020 - 1211: Emprises industrielles

c) En milieu urbain: construit déjà en 2015, correction : mettre en 1211 pour 2015.



Merci pour votre participation

PIGMA GIP ATGeRi

6 parvis des Chartrons
33075 BORDEAUX CEDEX
Tél : 05 57 85 40 42

www.pigma.org



Lorenzo Barrail

lorenzo.barrail@gipatgeri.fr

Martin Blazek

martin.blazek@gipatgeri.fr

Anne Sagot-Duvaouroux

Anne.sagot-duvaouroux@gipatgeri.fr