

## Principes : l'Etat et la région s'unissent pour donner les moyens aux acteurs locaux de mesurer le territoire

### Création de l'observatoire NAFU :

- ✓ exploite et structure les bases de données liées au foncier et à l'occupation du sol
- ✓ Détermine des indicateurs
- ✓ Met à disposition des données sur la plateforme PIGMA

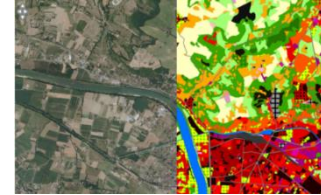
- ✓ Des données de référence = Référentiel régional d'OCS de la Nouvelle-Aquitaine (2 millésimes, 3<sup>e</sup> en cours de production)



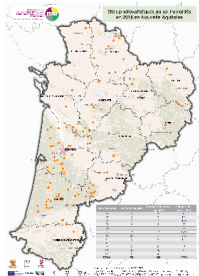
## DVF



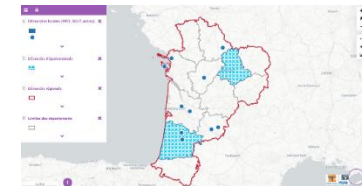
## OCS



## Photovoltaïque

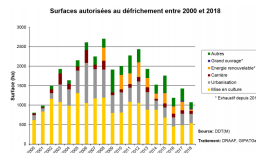


## Suivi des friches



## Outils forestiers :

### Suivi de défrichements

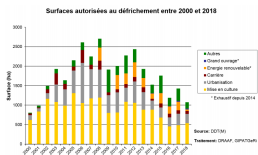


### Boisement compensateurs

Département	A. Surfaces en progression (ha)	B. Surfaces en creux (ha)	C. Surfaces en creux (ha)	D. Surfaces en creux (ha)	E. Surfaces en creux (ha)	F. Surfaces validées affectées LCO (ha)
16	0	0	0	0	0	0
17	0	0	0	0	0	0
24	27	27	0	0	0	0
33	1 056	399	657	62	97	62
40	445	372	73	248	29	0
47	60	75	14	0	0	0
64	0	0	0	0	0	0
Total	1 616	871	745	310	125	62

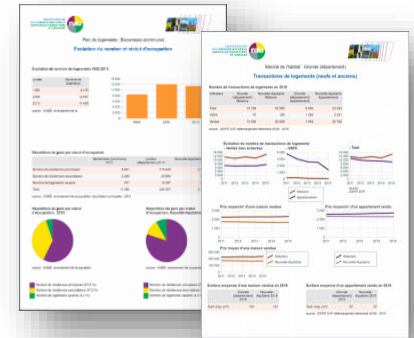
Données : OCS, Fichiers fonciers, DVF, défrichements, INSEE...

Outils opérationnels



Département	A. Surfaces prospectées (ha)	B. Surfaces en ordre de plan (ha)	C. Surfaces en ordre de plan (ha)	D. Surfaces en ordre de plan (ha)	E. Surfaces en ordre de plan (ha)	F. Surfaces validées affectées LCV (ha)
16	0	0	0	0	0	0
17	0	0	0	0	0	0
24	27	27	0	0	0	0
33	1 934	399	637	52	17	52
40	441	121	75	280	29	0
47	38	73	14	5	3	5
64	0	0	0	0	0	0
Total	1 816	375	545	376	52	52

Méthode, indicateurs, documents

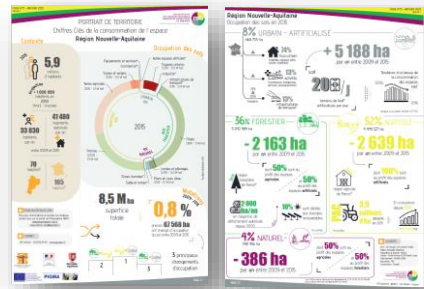
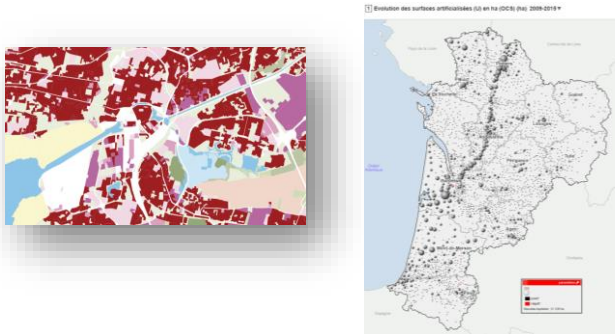


Outils de représentation et de diffusion



Publications thématiques

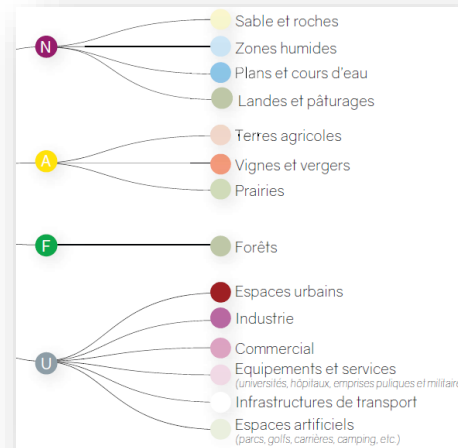
Portraits de territoire  
Chiffres-clés



## 4 POSTES N/A/F/U

- N** Forêt et milieux semi-naturels / Milieux humides / Surfaces en eau (sauf forêts et plans d'eau artificiels)
- A** Territoires agricoles
- F** Forêt et milieux semi-naturels : classe 3.1 forêt uniquement
- U** Territoires Artificialisés + plans d'eau artificiels

## 15 POSTES (CARTOGRAPHIE, PUBLICATION)

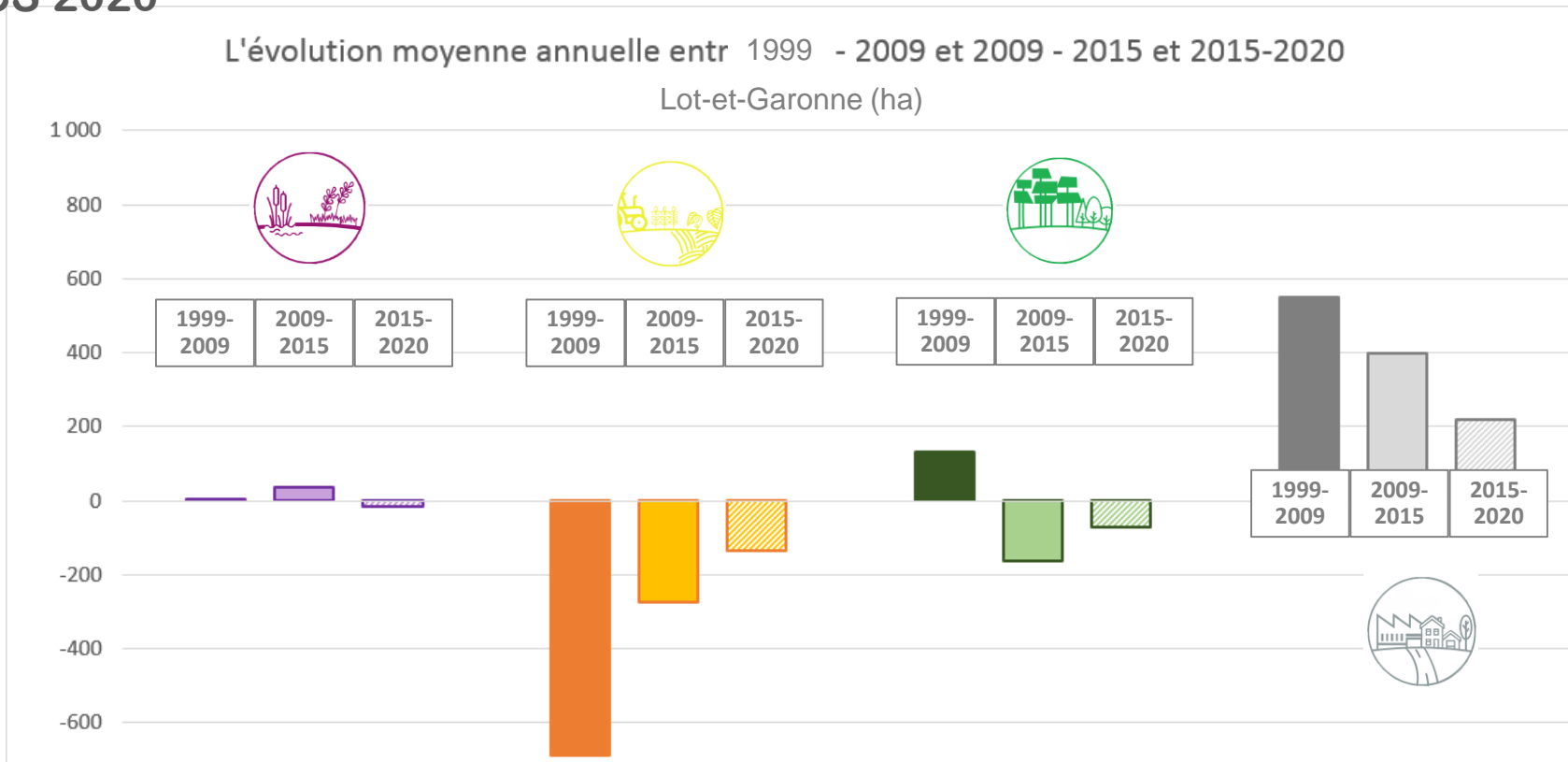


## 64 POSTES : 4 NIVEAUX

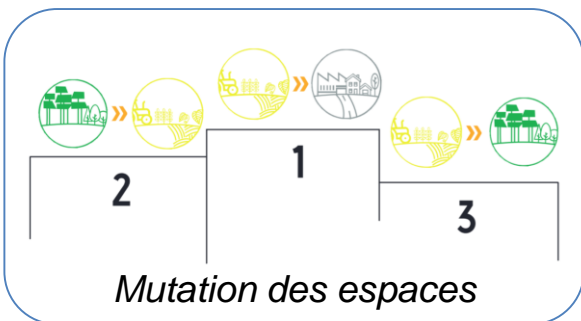
- Tissu urbain dense
- Tissu urbain individuel groupé
- Tissu urbain dispersé
- Espace urbain individuel diffus
- Sièges d'exploitations agricoles
- Habitat touristique spécifique
- Habitat collectif haut
- Emprises industrielles
- Emprises commerciales
- Cimetières
- Emprises scolaires et/ou universitaires
- Emprises hospitalières
- Autres emprises publiques
- Aire d'accueil des gens du voyage
- Vacant urbain
- Axes routiers principaux, esplanades
- Axes ferroviaires principaux
- Parkings et principales places
- Ports de plaisance
- Ecoles de voile
- Ports de commerce
- Autres ports
- Aéroports et aérodromes
- Carrières
- Déchets
- Chantiers
- Espaces verts urbains et périurbains
- Jardins ouvriers
- Campings, caravanings
- Golfs
- Stades, équipements sportifs
- Cultures annuelles
- Cultures florales et légumières
- Terres arables irriguées
- Vignobles
- Vergers et petits fruits
- Prairies
- Surfaces en herbe non agricole
- Espaces agricoles en friche
- Forêts de feuillus
- Forêts de conifères
- Forêts mélangées
- Pelouses et pâturages naturels
- Landes et broussailles
- Plages, sable
- Dunes
- Roches nues
- Végétation clairsemée
- Zones incendiées
- Végétation de ceinture des bords des eaux
- Tourbières
- Schorre
- Espaces endigués ou polders
- Vasières et bancs de sable sans végétation
- Herbiers marins à plantes vasculaires
- Cours et voies d'eau
- Plans d'eau naturels
- Plans d'eau artificiels
- Estuaires
- Mers et océans

# Que dit l'OCS dans le département de Lot-et-Garonne

## OCS 2020



## OCS « 2009 » ET « 2015 »



> Retrouver l'intégralité des chiffres clés de la consommation de l'espace en Gironde dans une publication dédiée sur le site [internet NAFU](http://www.nafu.fr)



# OCS – localiser les mutations (1)

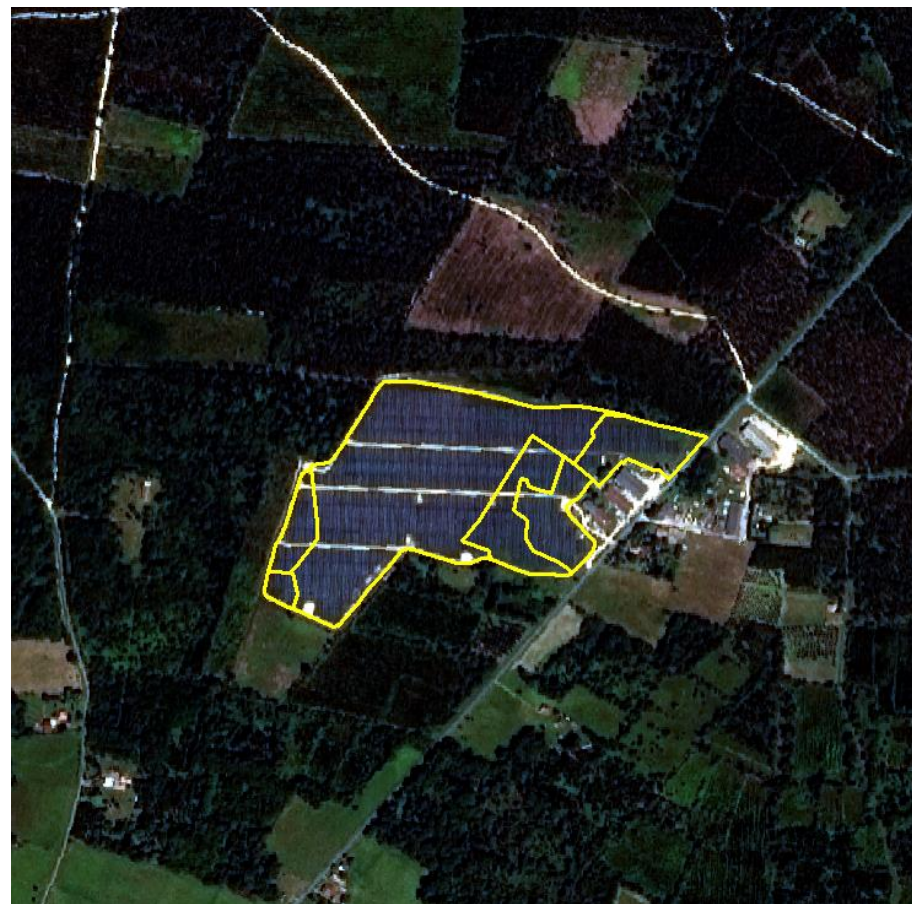
Construction d'un parc photovoltaïque au sol – Sos (47302)



OCS 2015 (ortho2015)



OCS 2020 (SPOT 2020)





# OCS – localiser les mutations (1)

Villeneuve-sur-Lot (47323)



OCS 2015 (ortho2015)

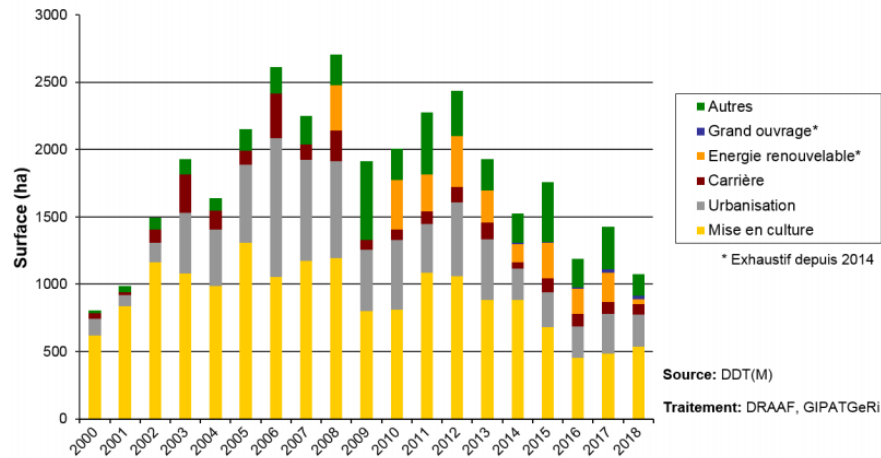


OCS 2020 (SPOT 2020)

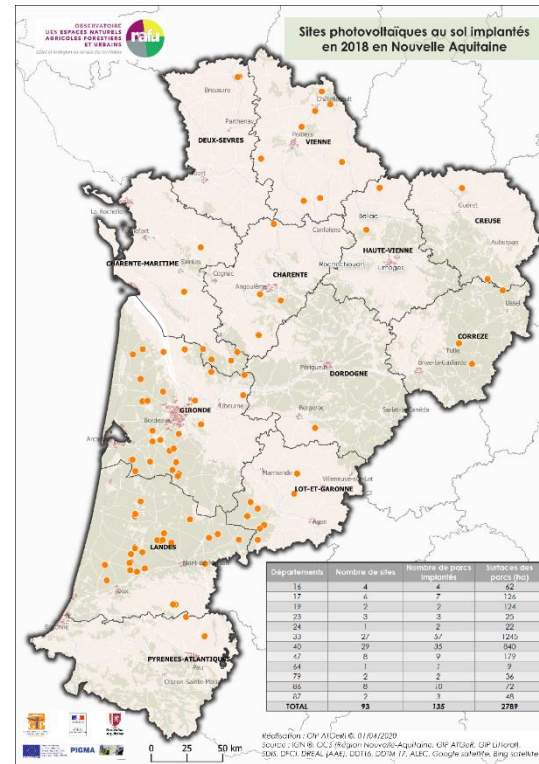


## SUIVI DE DÉFRICHEMENT

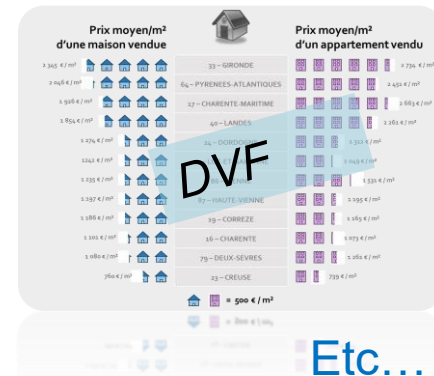
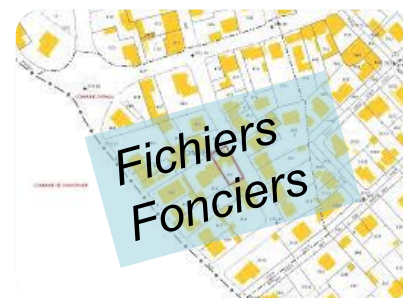
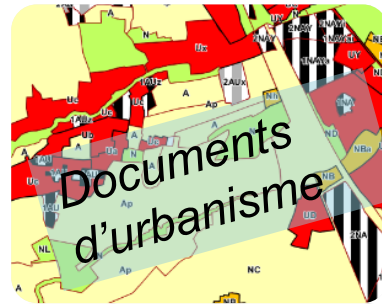
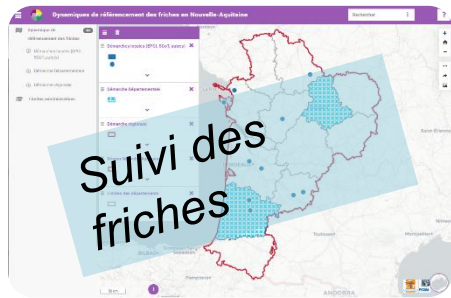
Surfaces autorisées au défrichement entre 2000 et 2018



## PHOTOVOLTAÏQUE



OCS 2020 :  
+ 2 sites  
identifiés  
en Lot-et-  
Garonne





OBSERVATOIRE  
DES ESPACES NATURELS  
AGRIQUES FORESTIERS  
ET URBAINS

*L'État et la Région au service des territoires*



[www.observatoire-nafu.fr](http://www.observatoire-nafu.fr)

Contact : Lorenzo Barrail et Martin Blazek

[observatoire-nafu@gipatgeri.fr](mailto:observatoire-nafu@gipatgeri.fr)

Groupement d'Intérêt Public Aménagement du Territoire et Gestion des Risques (Gip ATGeRi)

6 Parvis des Chartrons  
33075 BORDEAUX CEDEX  
05.57.85.40.42