



Participation à la vérification de la version bêta de l'OCS

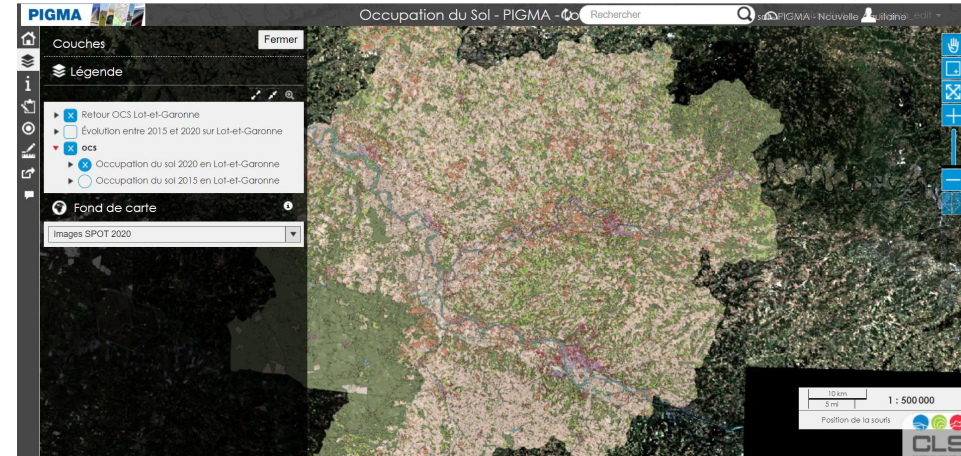
Département du Lot-et-Garonne (47)
www.pigma.org





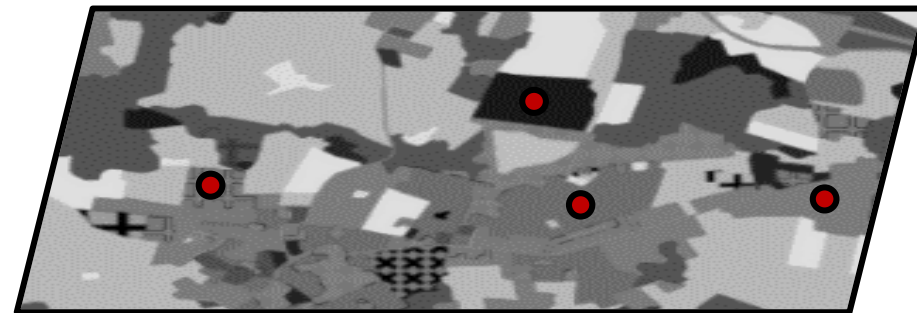
2 moyens de vérification:

1) Utilisation de l'outil de webmapping (développé par le prestataire de l'OCS SIRS)



Flux WMS/WMTS également disponibles.

2) Remontée d'un fichier shape





1) Utilisation de l'outil de webmapping (développé par le prestataire de l'OCS SIRS)

https://pigma.sirs-fr.com/admin.php/auth/login/?auth_url_return=%2Findex.php%2Fview%2F

Login : pigma_edit

Mot de passe : ocs2020_verification

The screenshot displays the PIGMA webmapping interface. At the top, the title bar reads "Occupation du Sol - PIGMA" and includes a search bar with the text "Rechercher". A red arrow points to this search bar, with a callout box containing the text "Recherche par adresse, nom de la commune etc.". The left sidebar contains a "Couches" (Layers) panel with a "Fermer" (Close) button. Under "Légende" (Legend), there are several layers: "Retour OCS Lot-et-Garonne" (checked), "Évolution entre 2015 et 2020 sur Lot-et-Garonne" (unchecked), "ocs" (checked), "Occupation du sol 2020 en Lot-et-Garonne" (checked), and "Occupation du sol 2015 en Lot-et-Garonne" (unchecked). Below the legend is the "Fond de carte" (Map Style) section, which is set to "Images SPOT 2020". The main map area shows a satellite-style map of a region with various colored overlays. On the right side, there are navigation controls including a hand icon, a home icon, a full-screen icon, a search icon, a zoom-in (+) and zoom-out (-) icon, and a compass icon. At the bottom right, there is a scale bar showing 10 km and 5 mi, a scale of 1 : 500 000, and a "Position de la souris" (Mouse Position) field. The CLS logo is visible in the bottom right corner.

1) Utilisation de l'outil de webmapping

Occupation du Sol - PIGMA - Rechercher

Couches Fermer

Légende

- Retour OCS Lot-et-Garonne
- Évolution entre 2015 et 2020 sur Lot-et-Garonne
- ocs
 - Occupation du sol 2020 en Lot-et-Garonne
 - Occupation du sol 2015 en Lot-et-Garonne

Fond de carte

Images SPOT 2020

Données d'OCS 2015, 2020

Fonds de carte disponibles:
Images satellite SPOT 2020
Open Street Map
Orthophotos 2015
F4 Map

10 km / 5 mi | 1 : 500 000
Position de la souris

CLS



1) Utilisation de l'outil de webmapping

Éditions

Rechercher

Édition de la couche « Retour OCS Dordogne »

Retour OCS Dordogne

organisme*

millesime*

type_erreur*

nouv_code_15

nouv_code_20

change_geo*

comment*

Après enregistrement*

Nom de l'organisme auquel vous appartenez

2015 ou 2020 ou 2015/2020

Interprétation/Géométrie/Les 2

OCS 2015-Code corrigé de la nomenclature (4 chiffres)

OCS 2020-Code corrigé de la nomenclature (4 chiffres)

Non/Découpe/Fusion/Découpe + Fusion

Commentaire libre

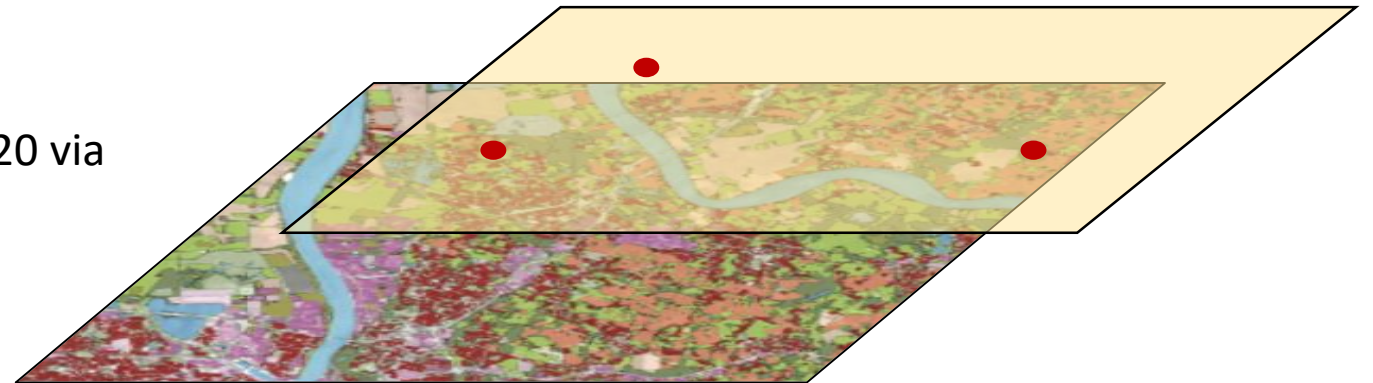
Fermer le formulaire/Créer un nouvel objet



2) Remontée d'un fichier shape

Organisme	Millesime	Type_err	Nouv_code	Change_geo	Comment
DREAL	2020	Interpret	1212	Non	XXXXXXXXXXXX
DREAL	2020	Geometry	3120	Fusion	XXXXXXXXXXXX
DREAL	2020	InterGeo	3110	Decoup	XXXXXXXXXXXX
DREAL	2020	InterGeo	2220	DecFus	XXXXXXXXXXXX

Accès aux images SPOT 2020 et aux données OCS 2020 via les flux WMS/WMTS.



Flux WMS/WMTS :

http://pigma.sirs-fr.com/index.php/lizmap/service/?repository=pigma&project=feedback_pigma_d47&

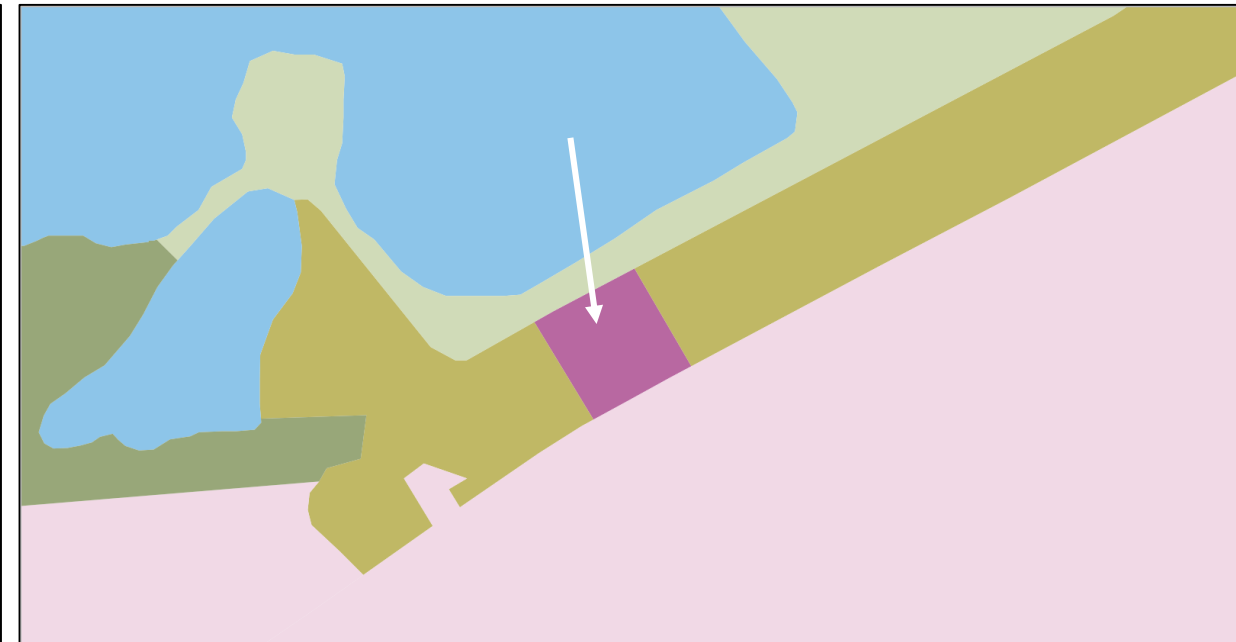
Login : pigma_edit

Mot de passe : ocs2020_verification



3) Exemples

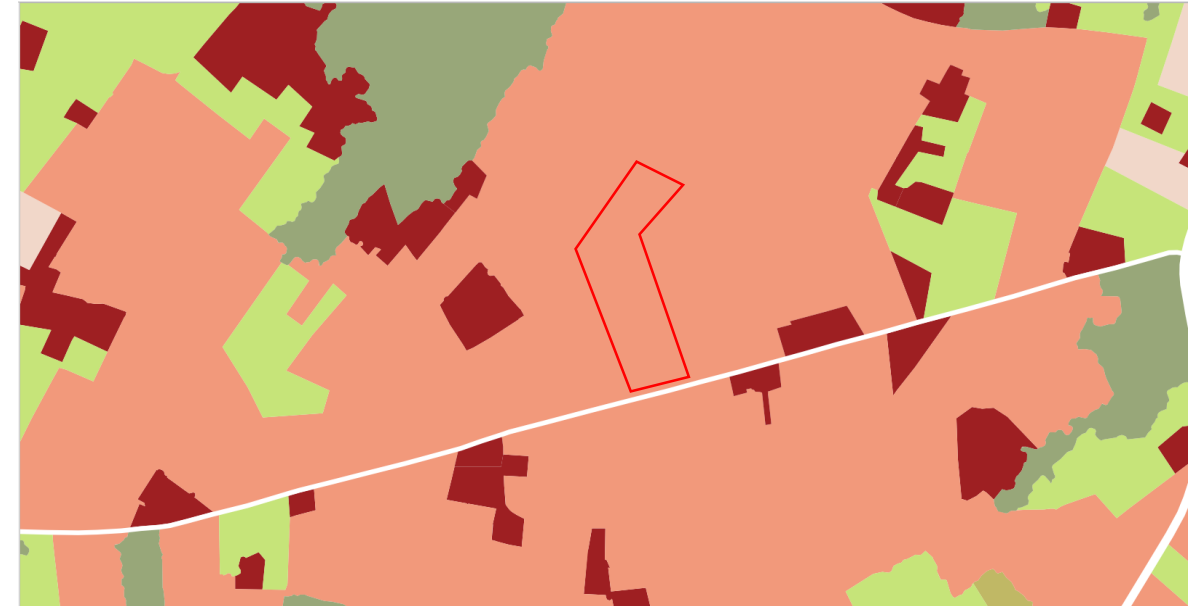
a) Nouvelle classe de nomenclature de l'OCS 2020: Emprises photovoltaïques au sol:





3) Exemples

b) En milieu rural: certaines parcelles photo-interprétées en vignes ne sont pas en cultures



 Vignobles

3) Exemples

b) En milieu urbain:



2015 - 3220: Landes et broussailles



2020 - 1211: Emprises industrielles

c) En milieu urbain: construit déjà en 2015, correction : mettre en 1211 pour 2015.



Merci pour votre participation

PIGMA GIP ATGeRi

6 parvis des Chartrons
33075 BORDEAUX CEDEX
Tél : 05 57 85 40 42

www.pigma.org



Lorenzo Barrail

lorenzo.barrail@gipatgeri.fr

Martin Blazek

martin.blazek@gipatgeri.fr

Anne Sagot-Duvaouroux

Anne.sagot-duvaouroux@gipatgeri.fr