

Principes : l'Etat et la région s'unissent pour donner les moyens aux acteurs locaux de mesurer le territoire

Création de l'observatoire NAFU :

- ✓ exploite et structure les bases de données liées au foncier et à l'occupation du sol
- ✓ Détermine des indicateurs
- ✓ Met à disposition des données sur la plateforme PIGMA

- ✓ Des données de référence = Référentiel régional d'OCS de la Nouvelle-Aquitaine (2 millésimes, 3^e en cours de production)



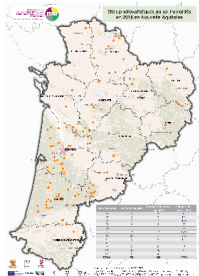
DVF



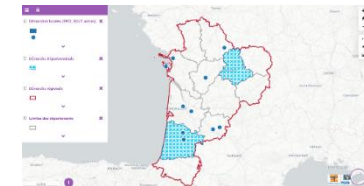
OCS



Photovoltaïque

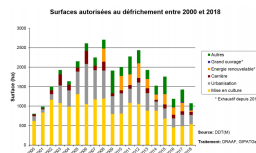


Suivi des friches



Outils forestiers :

Suivi de défrichements

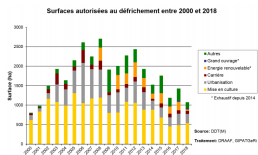


Boisement compensateurs

Département	A. Surfaces en progression (ha)	B. Surfaces en creux (ha)	C. Surfaces à boisser (ha)	D. Surfaces à boisser (hors Forêt domaniale) (ha)	E. Surfaces à boisser (hors Forêt domaniale) (ha)	F. Surfaces validées affectées LCO (ha)
16	0	0	0	0	0	0
17	0	0	0	0	0	0
24	27	27	0	0	0	0
33	1 056	399	657	62	97	62
40	445	372	73	248	29	0
47	60	75	14	0	0	0
64	0	0	0	0	0	0
Total	1 616	871	745	310	125	62

Données : OCS, Fichiers fonciers, DVF, défrichements, INSEE...

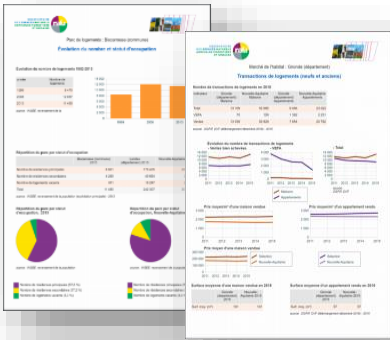
Outils opérationnels



Département	A. Surfaces prospectées (ha)	B. Surfaces en culture (ha)	C. Forêt (ha)	D. Zones protégées (ha)	E. Surfaces agricoles (ha)	F. Surfaces autorisées affectées LCV (ha)
16	0	0	0	0	0	0
17	0	0	0	0	0	0
24	27	27	0	0	0	0
33	1 934	399	637	52	17	52
40	441	121	73	280	281	0
47	38	73	14	5	3	5
64	0	0	0	0	0	0
Total	1 939	673	744	319	125	62



Méthode, indicateurs, documents

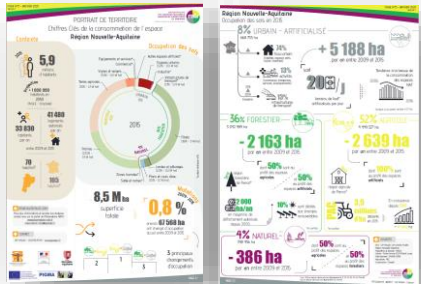


Outils de représentation et de diffusion



Publications thématiques

Portraits de territoire
Chiffres-clés



rafu 4 POSTES N/A/F/U

N Forêt et milieux semi-naturels / Milieux humides / Surfaces en eau (sauf forêts et plans d'eau artificiels)

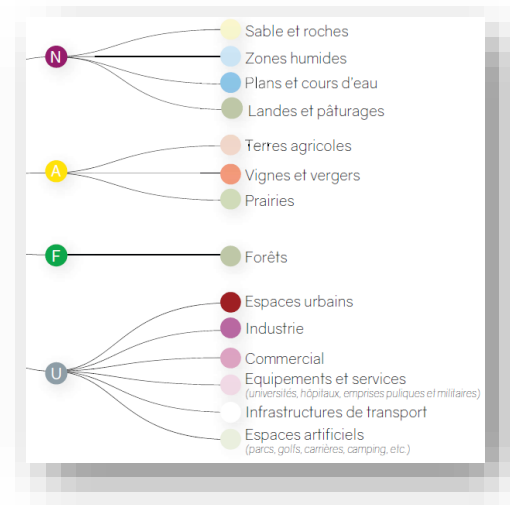
A Territoires agricoles

F Forêt et milieux semi-naturels : classe 3.1 forêt uniquement

U Territoires Artificialisés + plans d'eau artificiels



15 POSTES (CARTOGRAPHIE, PUBLICATION)

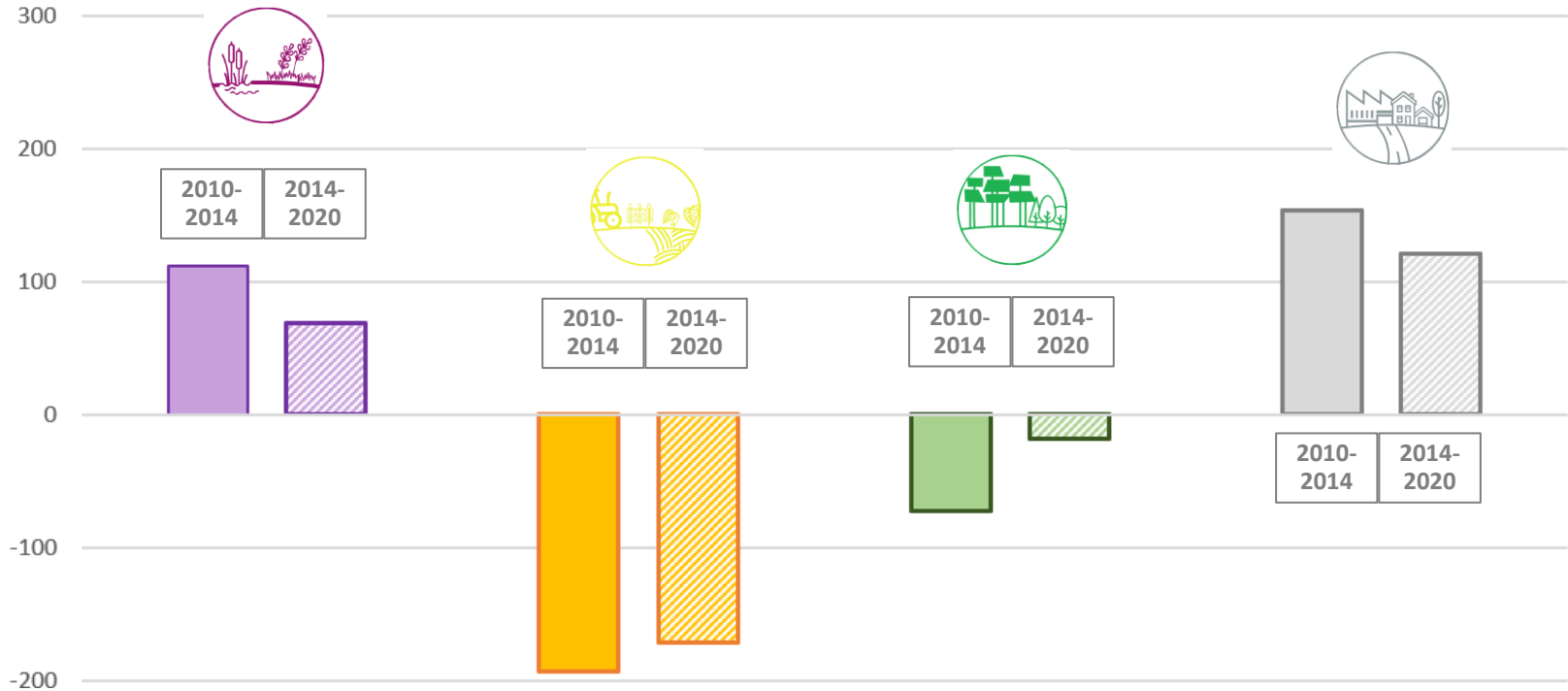


64 POSTES : 4 NIVEAUX

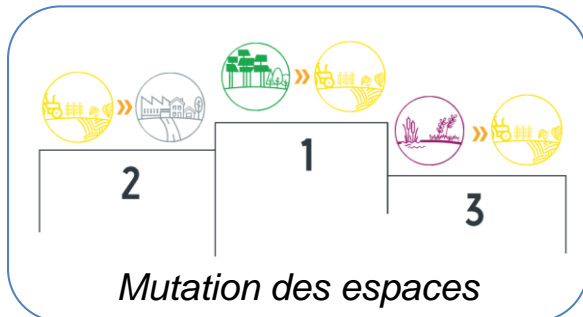
■ Tissu urbain dense	■ Cultures annuelles
■ Tissu urbain individuel groupé	■ Cultures florales et légumières
■ Tissu urbain dispersé	■ Terres arables irriguées
■ Espace urbain individuel diffus	■ Vignobles
■ Sièges d'exploitations agricoles	■ Vergers et petits fruits
■ Habitat touristique spécifique	■ Prairies
■ Habitat collectif haut	■ Surfaces en herbe non agricole
■ Emprises industrielles	■ Espaces agricoles en friche
■ Emprises commerciales	■ Forêts de feuillus
■ Cimetières	■ Forêts de conifères
■ Emprises scolaires et/ou universitaires	■ Forêts mélangées
■ Emprises hospitalières	■ Pelouses et pâturages naturels
■ Autres emprises publiques	■ Landes et broussailles
■ Aire d'accueil des gens du voyage	■ Plages, sable
■ Vacant urbain	■ Dunes
■ Axes routiers principaux, esp. autoroutiers	■ Roches nues
■ Axes ferroviaires principaux	■ Végétation clairsemée
■ Parkings et principales places	■ Zones incendiées
■ Ports de plaisance	■ Végétation de ceinture des bords des eaux
■ Ecoles de voile	■ Tourbières
■ Ports de commerce	■ Schorre
■ Autres ports	■ Espaces endigués ou polders
■ Aéroports et aérodromes	■ Vasières et bancs de sable sans végétation
■ Carrières	■ Herbiers marins à plantes vasculaires
■ Décharges	■ Cours et voies d'eau
■ Chantiers	■ Plans d'eau naturels
■ Espaces verts urbains et périurbains	■ Plans d'eau artificiels
■ Jardins ouvriers	■ Estuaires
■ Campings, caravanings	■ Mers et océans
■ Golfs	
■ Stades, équipements sportifs	

OCS 2020

L'évolution moyenne annuelle entre 2010 - 2014 et 2014 - 2020
en Creuse (ha)



OCS « 2015 » ET « 2020 »



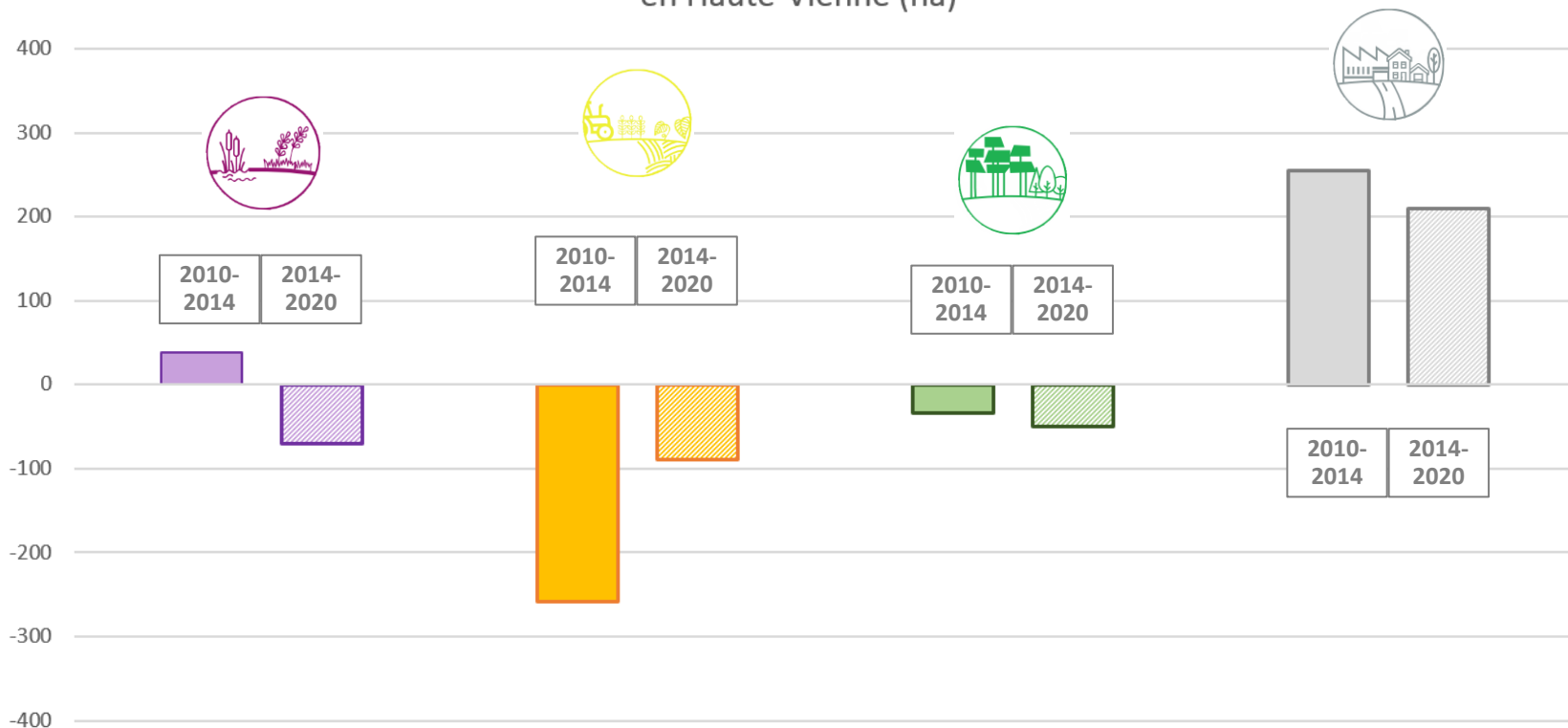
OCS « 2009 » ET « 2015 »



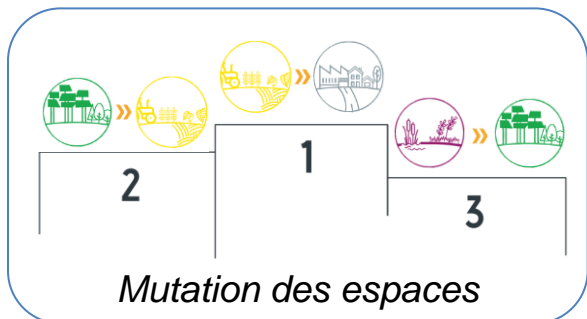
> Retrouver l'intégralité des chiffres clés « 2009 » et « 2015 » de la consommation de l'espace en Creuse dans une publication dédiée sur le site [internet NAFU](http://internet.NAFU)

OCS 2020

L'évolution moyenne annuelle entre 2010 - 2014 et 2014-2020 en Haute-Vienne (ha)



OCS « 2015 » ET « 2020 »



OCS « 2009 » ET « 2015 »



> Retrouver l'intégralité des chiffres clés « 2009 » et « 2015 » de la consommation de l'espace en Haute-Vienne dans une publication dédiée sur le site [internet NAFU](#)

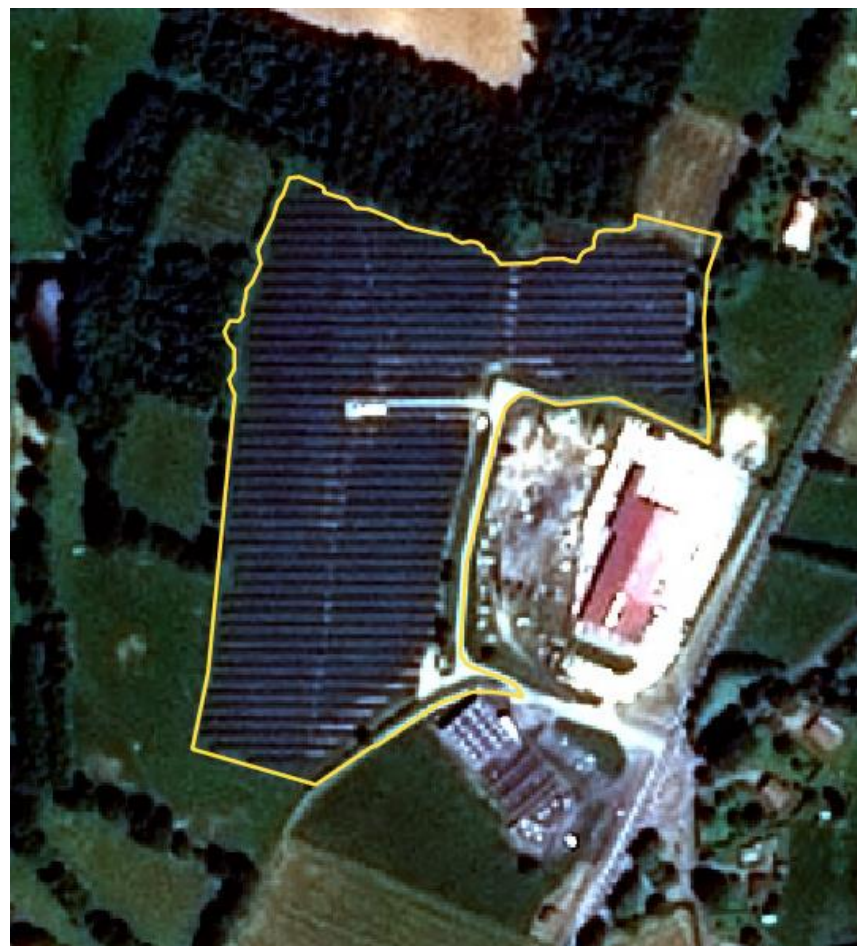
OCS – localiser les mutations (1)

Construction d'un parc photovoltaïque au sol – Rochechouart
(87600)

OCS 2015 (ortho2015)



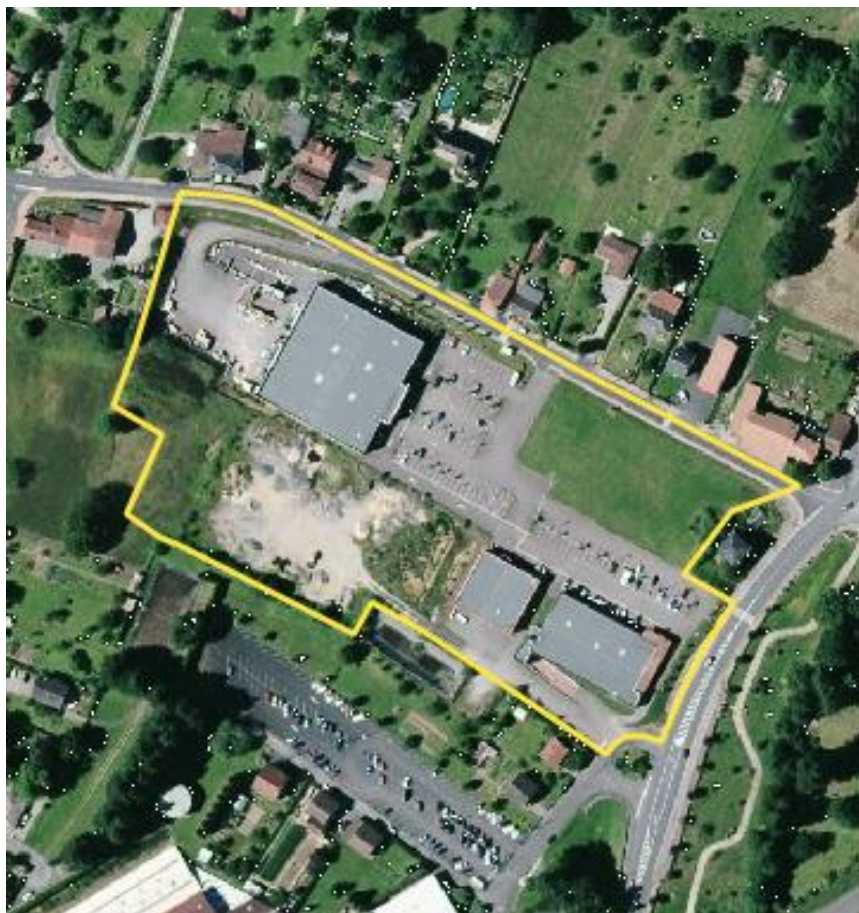
OCS 2020 (SPOT 2020)



OCS – localiser les mutations (1)

Rochechouart (zone industrielle)
(87600)

OCS 2015 (ortho2015)



OCS 2020 (SPOT 2020)



OCS – localiser les mutations (1)

Construction d'un parc photovoltaïque au sol – Saint-Médard La Rochette
(23200)

OCS 2015 (ortho2015)

OCS 2020 (SPOT 2020)



OCS – localiser les mutations (1)

Sainte-Feyre
(23000)

OCS 2015 (ortho2015)

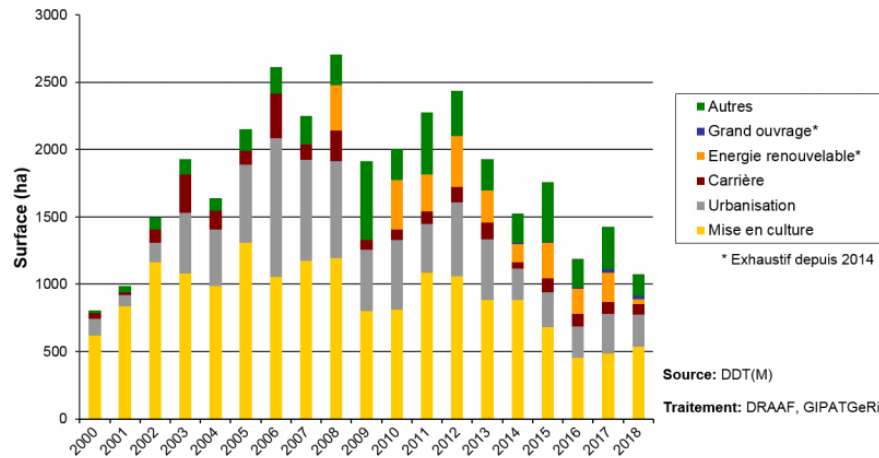


OCS 2020 (SPOT 2020)

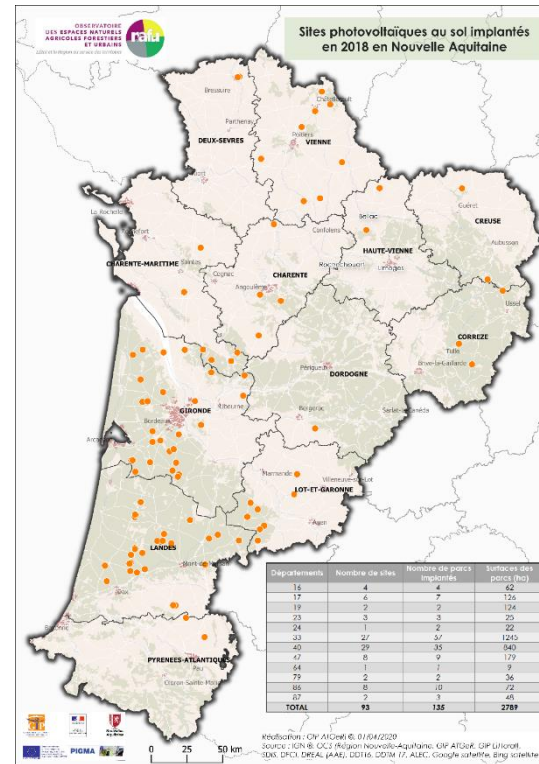


SUIVI DE DÉFRICHEMENT

Surfaces autorisées au défrichement entre 2000 et 2018

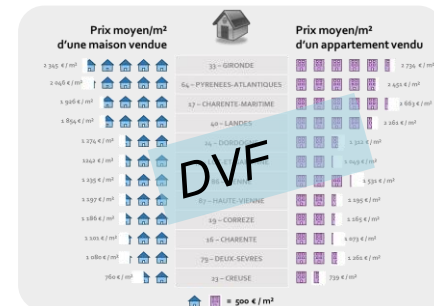
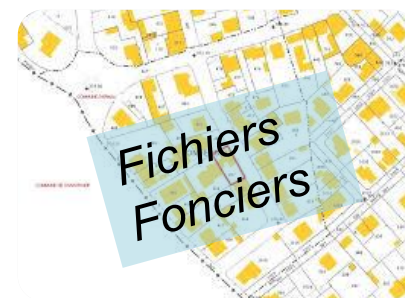
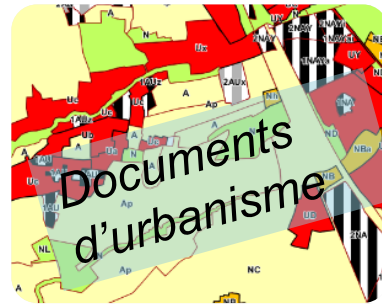
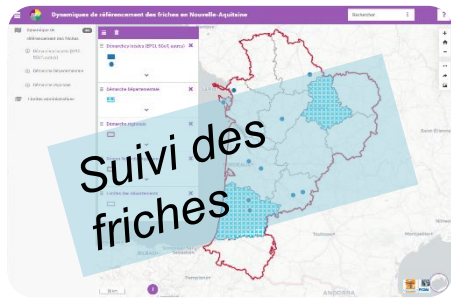


PHOTOVOLTAÏQUE



OCS 2020 :
**+ 2 sites
identifiés en
Creuse**

**+ 1 site
identifié en
Haute-Vienne**



Etc...

OBSERVATOIRE
DES ESPACES NATURELS
AGRICLES FORESTIERS
ET URBAINS

L'État et la Région au service des territoires



www.observatoire-nafu.fr

Contact : Lorenzo Barrail et Martin Blazek

observatoire-nafu@gipatgeri.fr

Groupement d'Intérêt Public Aménagement du Territoire et Gestion des Risques (Gip ATGeRi)

6 Parvis des Chartrons
33075 BORDEAUX CEDEX
05.57.85.40.42