



Participation à la vérification de la version bêta de l'OCS

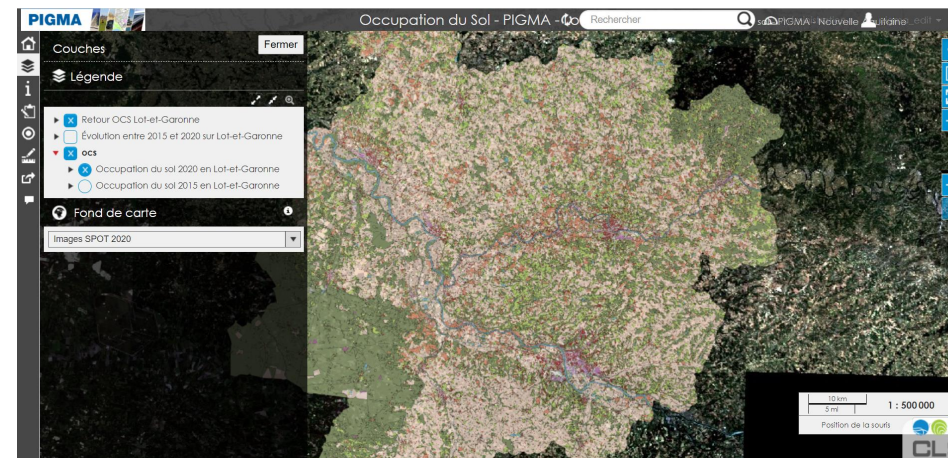
Département de la Haute-Vienne et de la Creuse (23/87)
www.pigma.org





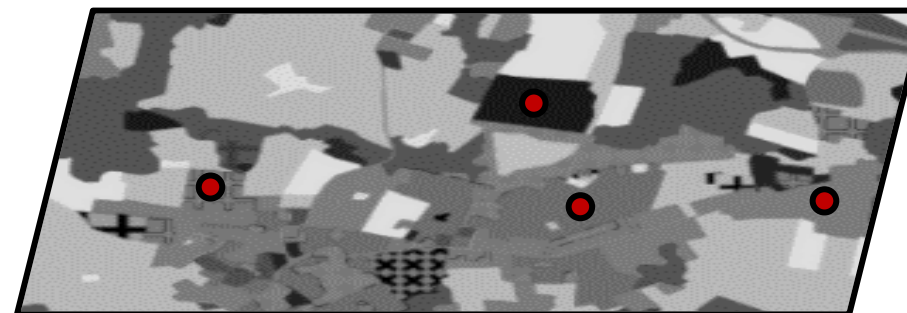
2 moyens de vérification:

1) Utilisation de l'outil de webmapping (développé par le prestataire de l'OCS SIRS)



Flux WMS/WMTS également disponibles.

2) Remontée d'un fichier shape





1) Utilisation de l'outil de webmapping (développé par le prestataire de l'OCS SIRS)

https://pigma.sirs-fr.com/admin.php/auth/login/?auth_url_return=%2Findex.php%2Fview%2F

Login : pigma_edit

Mot de passe : ocs2020_verification

Occupation du Sol - PIGMA - Haute-Vienne Occupation du sol - PIGMA - Nouvelle Aquitaine

Rechercher Administration pigma_edit

Couches Fermer

Légende

- Retour OCS Haute-Vienne
- Evolution entre 2015 et 2020 sur la Haute-Vienne
- ocs
 - Occupation du sol 2020 en Haute-vienne
 - Occupation du sol 2015 en Haute-vienne

Fond de carte

Images SPOT 2020

Recherche par adresse, nom de la commune etc.

10 km 5 km 1 : 500 000 541851, 6578738 CLS



1) Utilisation de l'outil de webmapping

Données d'OCS 2015, 2020

Fonds de carte disponibles:
Images satellite SPOT 2020
Open Street Map
Orthophotos 2015
F4 Map
Orthoexpress 2020

The screenshot shows the PIGMA webmapping interface. The main map area displays a satellite image of a forested area with green overlays representing land use data for 2015 and 2020. The interface includes a search bar at the top right with the text 'Rechercher'. On the left side, there is a 'Couches' (Layers) panel with a 'Fermer' (Close) button. Below it is a 'Légende' (Legend) panel with a search icon. The legend contains the following items:

- Retour OCS Haute-Vienne
- Evolution entre 2015 et 2020 sur la Haute-Vienne
- ocs
 - Occupation du sol 2020 en Haute-vienne
 - Occupation du sol 2015 en Haute-vienne

Below the legend is a 'Fond de carte' (Map Style) panel with a dropdown menu currently set to 'Images SPOT 2020'. A vertical toolbar on the far left contains various map navigation icons. Two red arrows point from the text boxes to the corresponding elements in the interface: one from the 'Données d'OCS 2015, 2020' box to the legend, and another from the 'Fonds de carte disponibles' box to the map style dropdown.

1) Utilisation de l'outil de webmapping

Éditions

Rechercher

Couches

Légende

- Retour OCS Lot-et-Garonne
- Évolution entre 2015 et 2020 sur Lot-
- ocs
- Occupation du sol 2020 en Lot-
- Occupation du sol 2015 en Lot-

Fond de carte

Images SPO 2020

Retour OCS Dordogne

organisme*

millesime*

type_erreur*

nouv_code_15

nouv_code_20

change_geo*

comment*

Après enregistrement*

Réinitialiser Annuler Enregistrer

5 mi 1 : 500 000

Position de la souris

CLS

Édition de la couche « Retour OCS Creuse »
Édition de la couche « Retour OCS Haute-Vienne »

Nom de l'organisme auquel vous appartenez

2015 ou 2020 ou 2015/2020

Interprétation/Géométrie/Les 2

OCS 2015-Code corrigé de la nomenclature (4 chiffres)

OCS 2020-Code corrigé de la nomenclature (4 chiffres)

Non/Découpe/Fusion/Découpe + Fusion

Commentaire libre

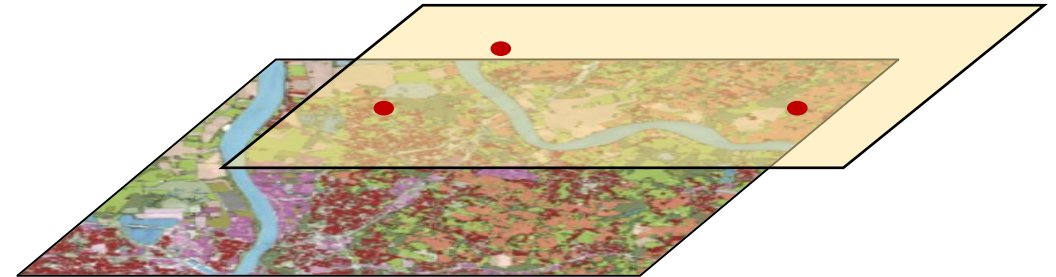
Fermer le formulaire/Créer un nouvel objet



2) Remontée d'un fichier shape

Organisme	Millesime	Type_err	Nouv_code	Change_geo	Comment
DREAL	2020	Interpret	1212	Non	XXXXXXXXXXXX
DREAL	2020	Geometry	3120	Fusion	XXXXXXXXXXXX
DREAL	2020	InterGeo	3110	Decoup	XXXXXXXXXXXX
DREAL	2020	InterGeo	2220	DecFus	XXXXXXXXXXXX

Accès aux images SPOT 2020 et aux données OCS 2020 via les flux WMS/WMTS.



Flux WMS/WMTS :

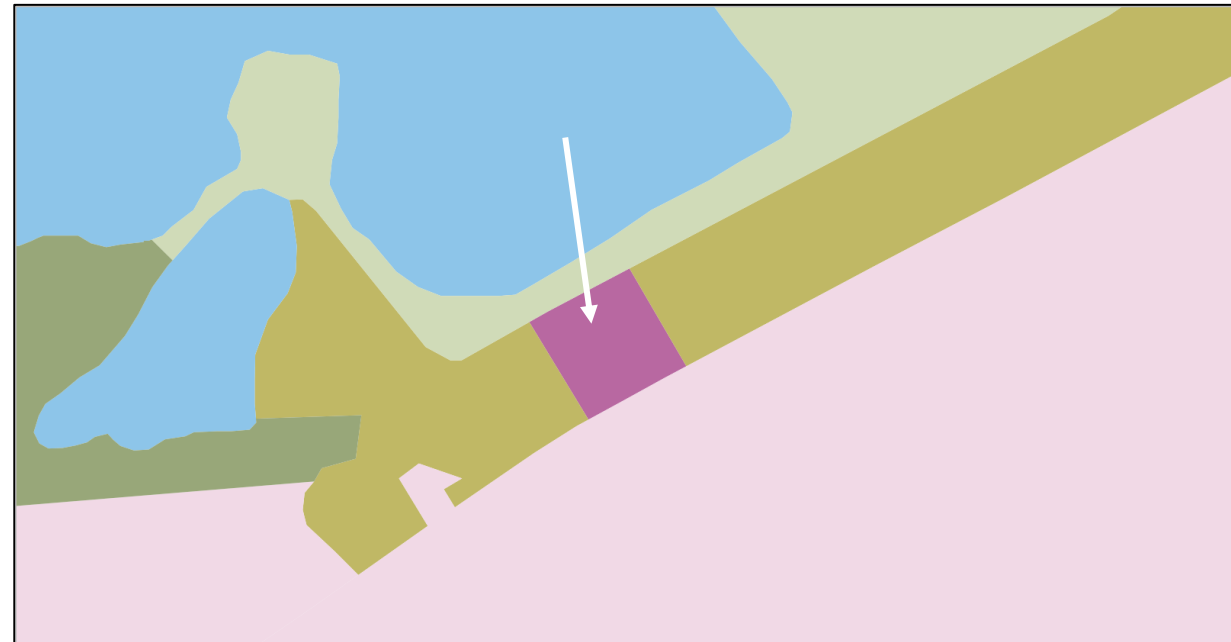
Creuse - http://pigma.sirs-fr.com/index.php/lizmap/service/?repository=pigma&project=feedback_pigma_d23&

Creuse - http://pigma.sirs-fr.com/index.php/lizmap/service/?repository=pigma&project=feedback_pigma_d87&



3) Exemples

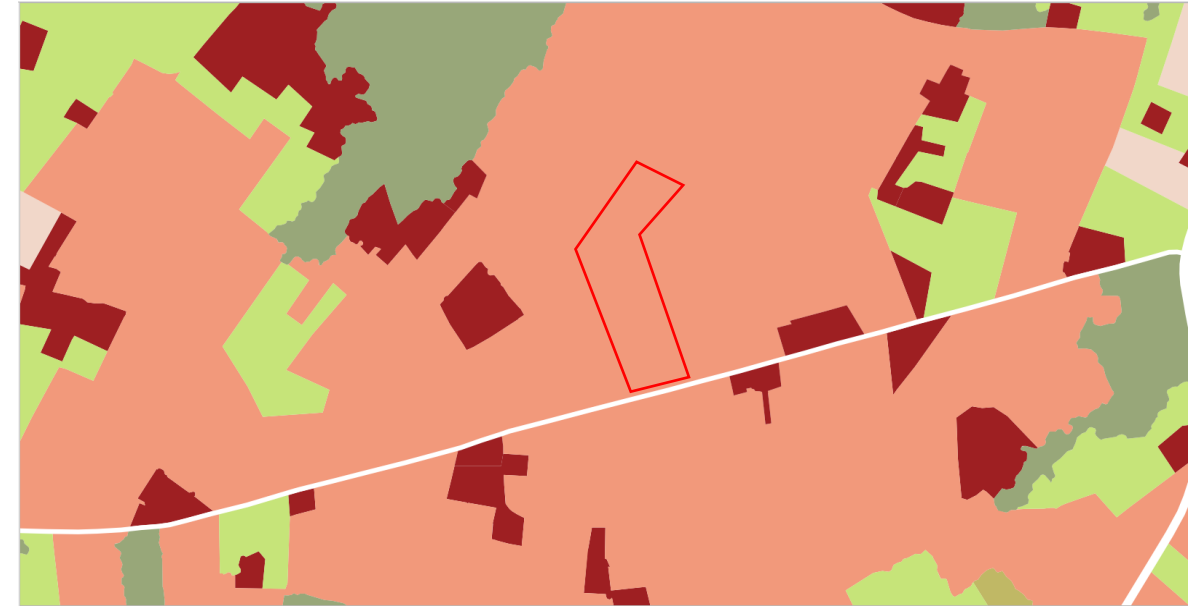
a) Nouvelle classe de nomenclature de l'OCS 2020: Emprises photovoltaïques au sol:





3) Exemples

b) En milieu rural: certaines parcelles photo-interprétées en vignes ne sont pas en cultures



 Vignobles

3) Exemples

b) En milieu urbain:



2015 - 3220: Landes et broussailles



2020 - 1211: Emprises industrielles

c) En milieu urbain: construit déjà en 2015, correction : mettre en 1211 pour 2015.



Merci pour votre participation

PIGMA GIP ATGeRi

6 parvis des Chartrons
33075 BORDEAUX CEDEX
Tél : 05 57 85 40 42

www.pigma.org



Lorenzo Barrail

lorenzo.barrail@gipatgeri.fr

Martin Blazek

martin.blazek@gipatgeri.fr

Anne Sagot-Duvaouroux

Anne.sagot-duvaouroux@gipatgeri.fr