

**PIGMA**



 DIGITAL AQUITAINE

**Pourquoi ouvrir ses données et  
comment les valoriser ?**



**Café-Atelier PIGMA**

14 avril 2022

## → Avant de commencer...

Pour que votre expérience de cette visio-conférence, soit la meilleure possible, voici quelques consignes :



Privilégier  
les navigateurs  
Chrome ou Mozilla



Posez vos questions  
dans 'QUESTIONS',  
nous y répondrons  
en fin de session

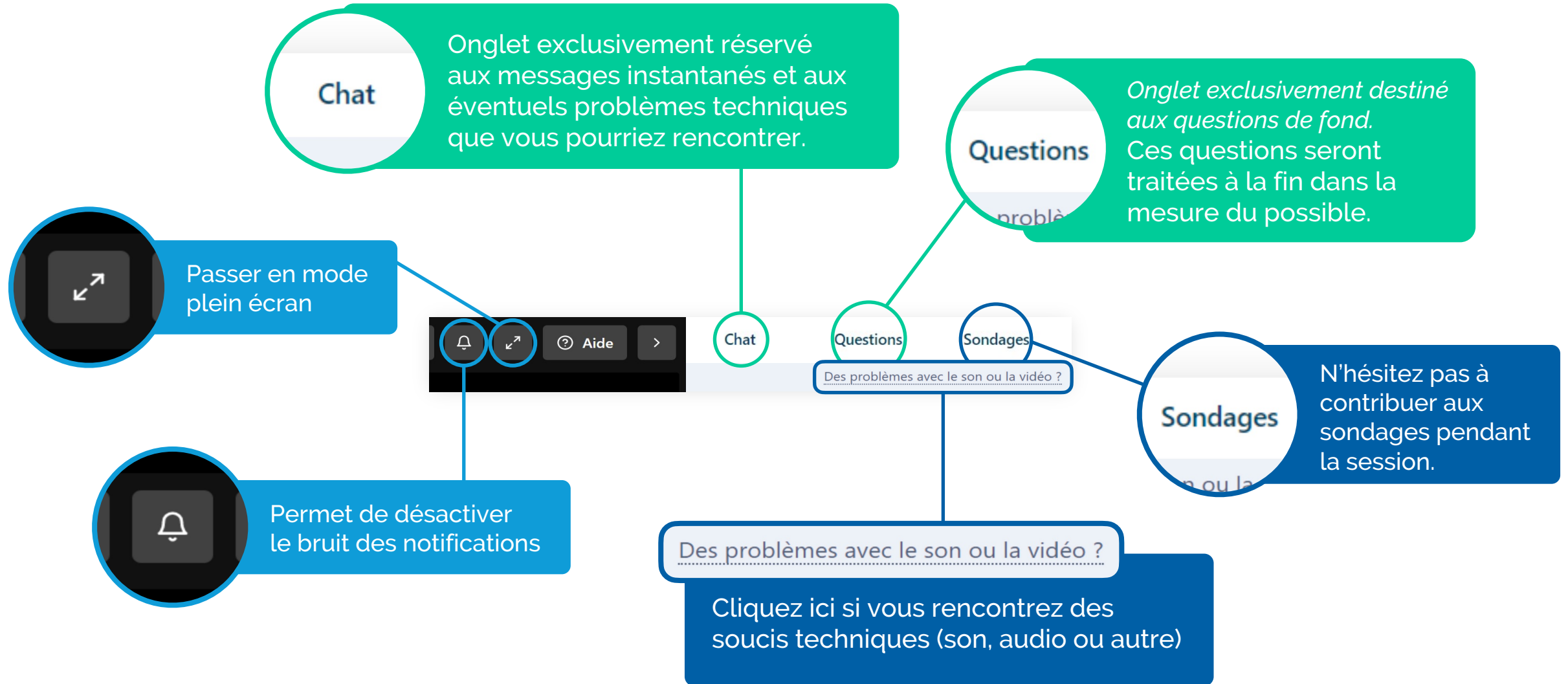


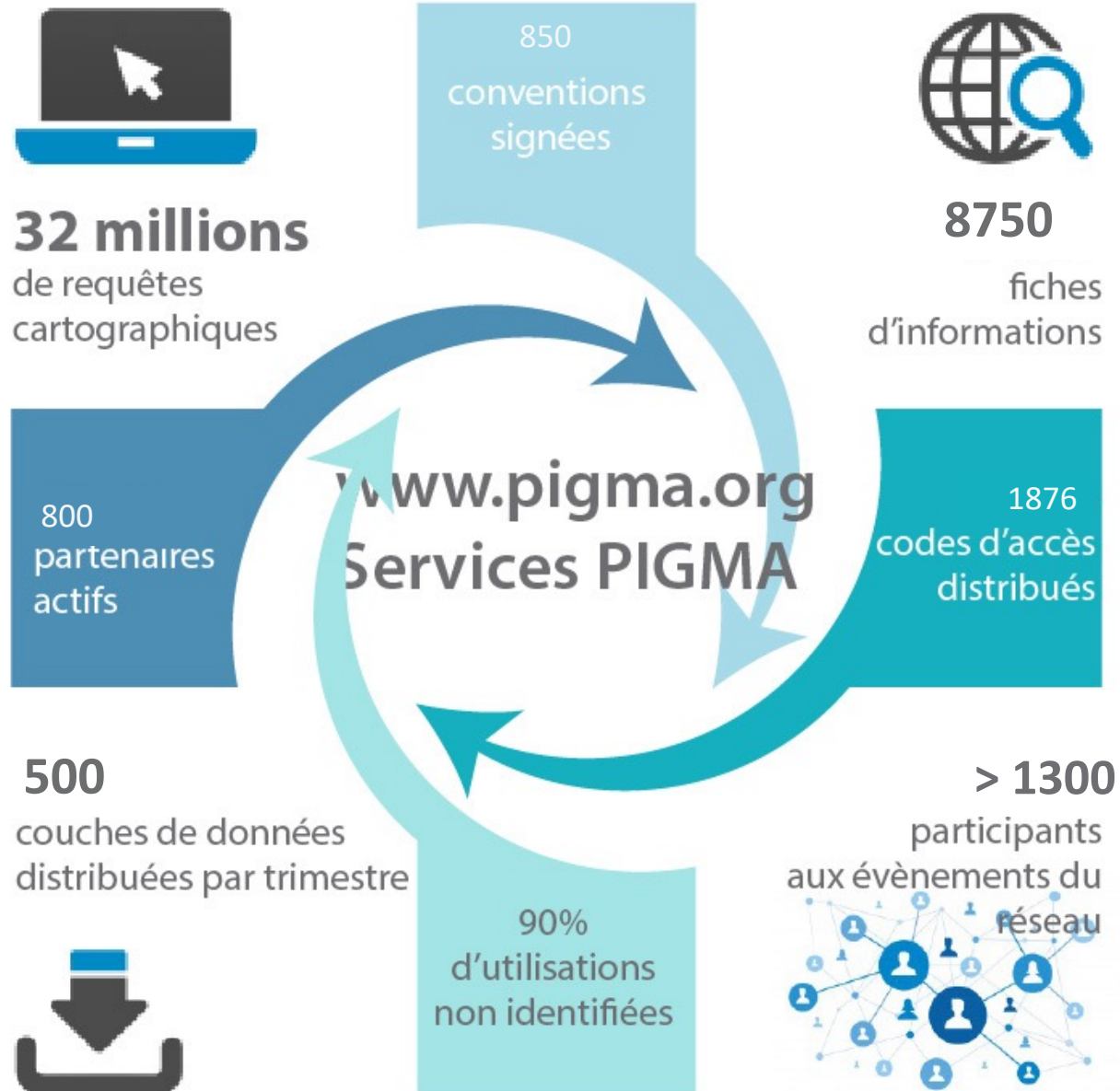
La présentation  
est téléchargeable  
par vos soins

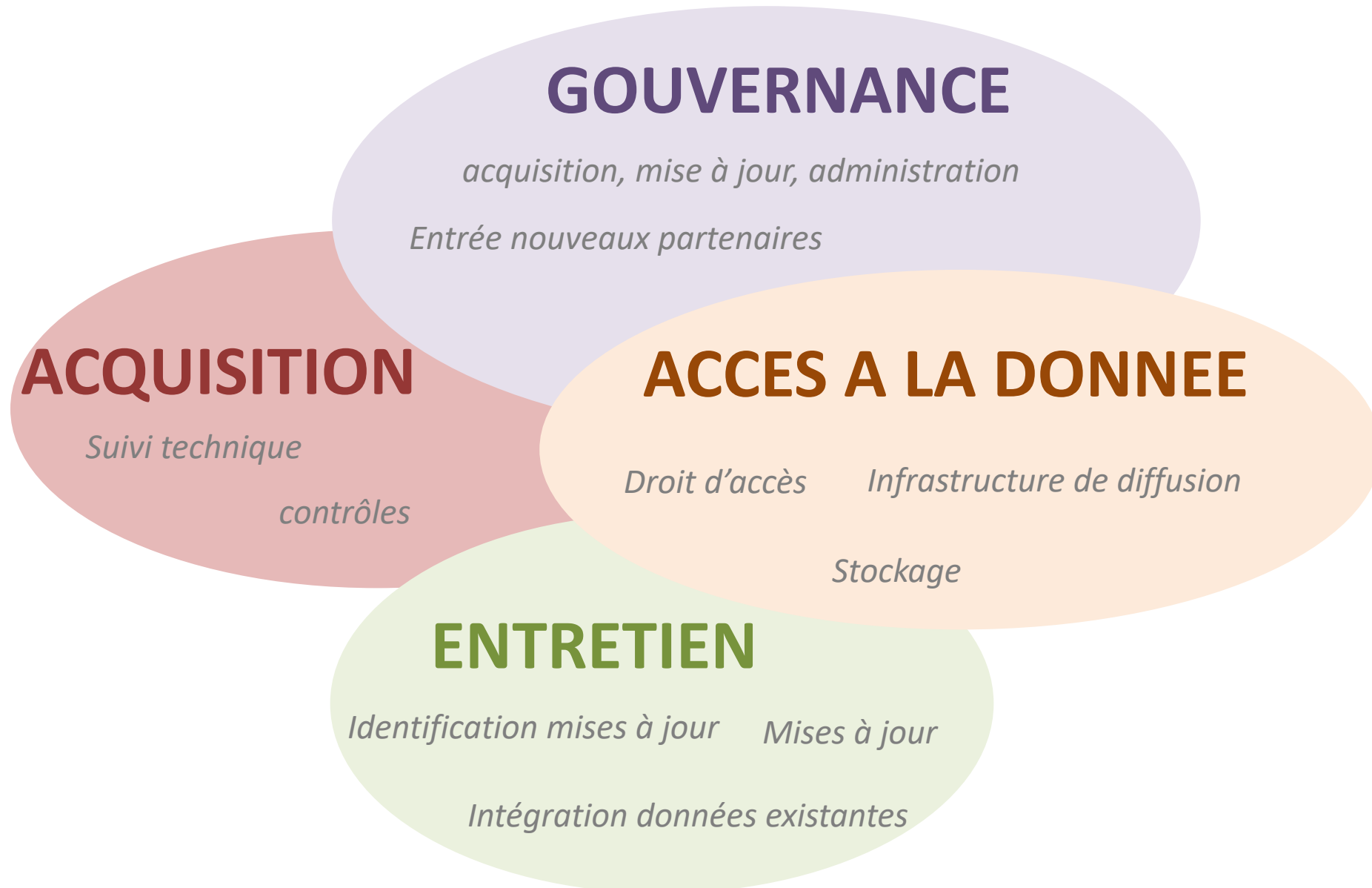


Un replay  
vous sera envoyé à  
la fin du webinaire

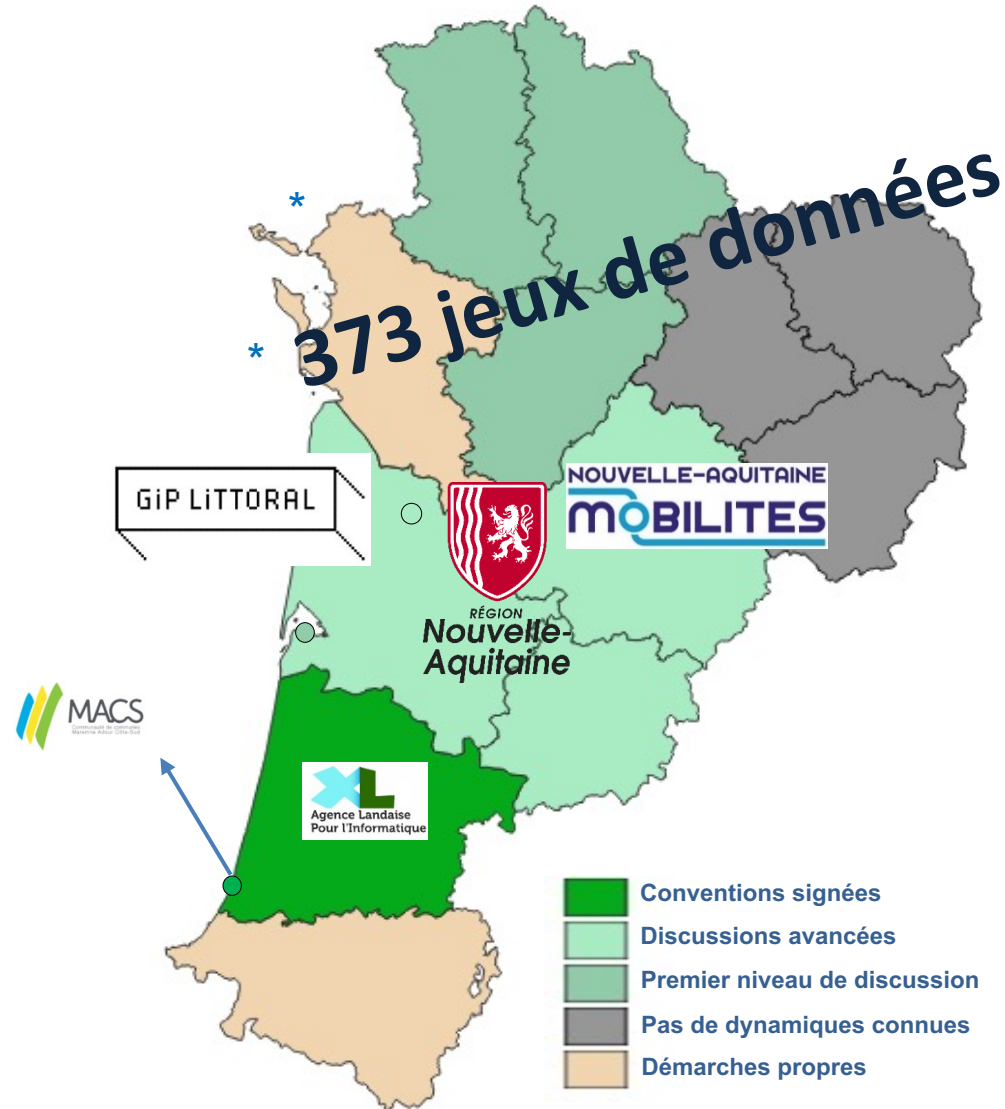
# → Quelques règles, pour ne pas perturber l'écoute...



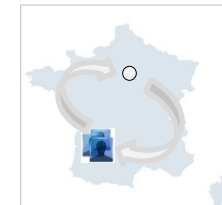




## Animation régionale – Etat d'avancement



**5 organismes signataires**  
Un réseau de **55 contacts PIGMA**



## Vers une gouvernance partagée de la donnée



REFERENCEMENT, CATALOGAGE



QUALIFICATION, STANDARDISATION



ANIMATION





# Plateforme d'échange de données en Nouvelle-Aquitaine

**MERCI**

[anne.sagot-duvaouroux@gipatgeri.fr](mailto:anne.sagot-duvaouroux@gipatgeri.fr)

[www.pigma.org](http://www.pigma.org)

[www.gipatgeri.fr](http://www.gipatgeri.fr)

→ Merci d'avoir suivi ce webinaire

**PIGMA**



Pour ne manquer aucun webinaire  
**Digital Aquitaine :**

Retrouvez toute l'actualité de  
**PIGMA** sur :

Inscrivez-vous à notre newsletter mensuelle :



**INSCRIVEZ-VOUS  
À NOTRE NEWSLETTER**

<https://portail.pigma.org/>

Et sur les réseaux sociaux :

**CONSULTEZ** notre agenda en ligne :  
<https://digital-aquitaine.com/agenda/>



31  
OCT

**Au plaisir de vous retrouver !**

