



**RÉPUBLIQUE
FRANÇAISE**

*Liberté
Égalité
Fraternité*

Institut national de l'information géographique et
forestière

IGN

INSTITUT NATIONAL
DE L'INFORMATION
GÉOGRAPHIQUE
ET FORESTIÈRE



RÉPUBLIQUE
FRANÇAISE

*Liberté
Égalité
Fraternité*

IGN

INSTITUT NATIONAL
DE L'INFORMATION
GÉOGRAPHIQUE
ET FORESTIÈRE

CHANGER
D'ÉCHELLE

OCS GE NOUVELLE GÉNÉRATION



Pourquoi ce programme OCS GE NG ?





Genèse et élaboration du projet

- Ce projet est motivé par un **besoin de mesurer l'artificialisation des sols** dans le but d'en limiter l'extension avec des objectifs aux horizons 2030, 2040 et 2050 dans le cadre de la **loi Climat et Résilience**
- Dans le cadre du dispositif national de mesure de l'artificialisation des sols porté par l'Etat, mise en place d'une convention entre l'**IGN**, la **DGALN** (Direction Générale de l'Aménagement, du Logement et de la Nature) et la **DGPE** (Direction Générale de la Performance Economique et Environnementale des Entreprises) pour produire **2 millésimes** par département d'ici fin **2024**. Avec une automatisation et industrialisation du processus de production.



Crédits : CC-BY David Grandmougin



- L'OCSGE constitue **la donnée socle** du dispositif national de mesure de l'artificialisation mis en place par le MTE.
 - Elle a été conçue pour apporter une réponse **technique** aux dispositions réglementaires de la loi Climat&Résilience.
 - Le décret relatif à la nomenclature de l'artificialisation des sols pour la fixation et le suivi des objectifs dans les documents de planification et d'urbanisme est paru le **29 avril 2022** (n°2022-763). Il précise les notions d'artificialisation et non artificialisation et l'échelle d'appréciation du calcul.
- De fait cette source est appelée à devenir un référentiel commun à l'échelle de la France pour un premier usage qu'est la mesure de l'artificialisation des sols et le suivi des objectifs du zéro artificialisation nette à l'horizon 2050.
- Documentation sur le processus de production disponible sur [le portail de l'artificialisation](#)
 - Informations complémentaires disponibles directement auprès de la DREAL NA



Etat des lieux et réalisations à venir

- **Expérimentations** réalisées sur **Arcachon** et **Blaye**
- **Première production départementale pilote** sur le Gers **32** validée et diffusée juin **2022**
- Production de **10 départements** prévue en **2022** : **33, 35, 62, 67, 69, 72, 77, 83 et 91**
- Puis production **de 45** départements en **2023** et **45** départements en **2024**

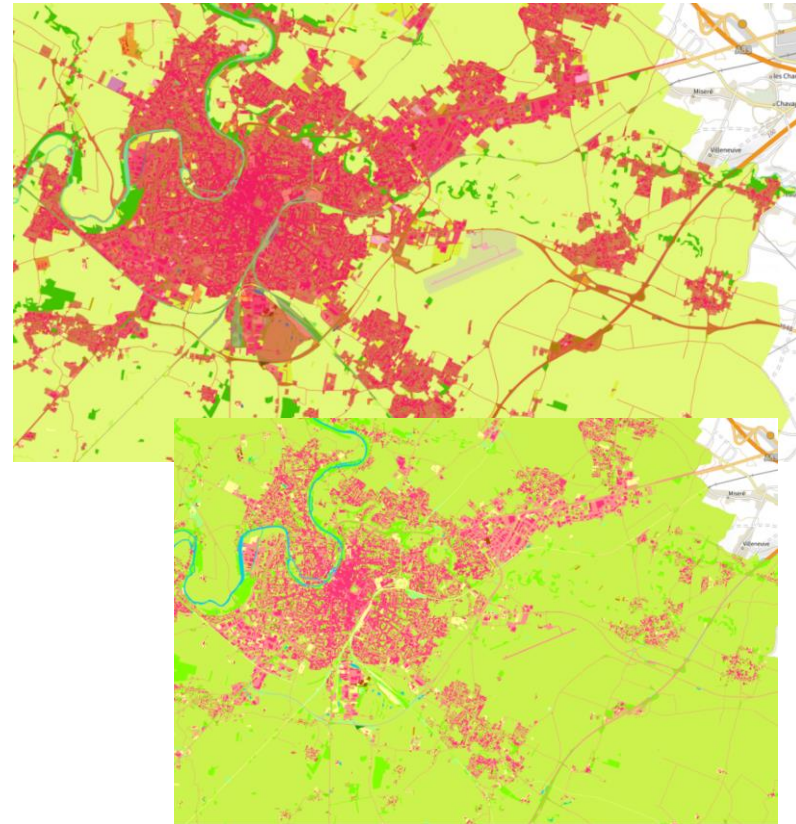
- Une communication spécifique par département produit est prévue au fur et à mesure
- Une communication générale est prévue par **webinaire le 30/06**

Qu'est-ce que l'OCS GE NG ?





- **C'est une base de données**
- **vectorielle**
- Qui décrit l'occupation du sol de l'ensemble du territoire (métropolitain et des départements d'outre-mer)
- **C'est un référentiel** constituant un socle utilisable au niveau national et local, précis et homogène.
- Documentation et téléchargement : [OCS GE | Geoservices \(ign.fr\)](https://www.ign.fr/geo-services)
- Visualisation de la donnée sur Niort





C'est une base de données :

- **Millésimée** sur un référence image (**BD ORTHO®**)
- Couvrant le territoire **sans trou ni recouvrement**
- Conforme au standard CNIG qui préconisait 4 dimensions : **Couverture – Usage – Morphologie – Caractéristique**
 - L'OCS GE de l'IGN porte sur 2 dimensions : la **Couverture** et l'**Usage**
- La nomenclature est emboîtée donnant la **possibilité de détailler plus ou moins le territoire**
- **Les seuils minimum de représentation :**
 - Seuils surfaciques : 200 m² zones bâties, 500 m² à l'intérieur de la zone construite, 2500 m² à l'extérieur de la zone construite
 - + des seuils de largeur de 5, 10 ou 20 m

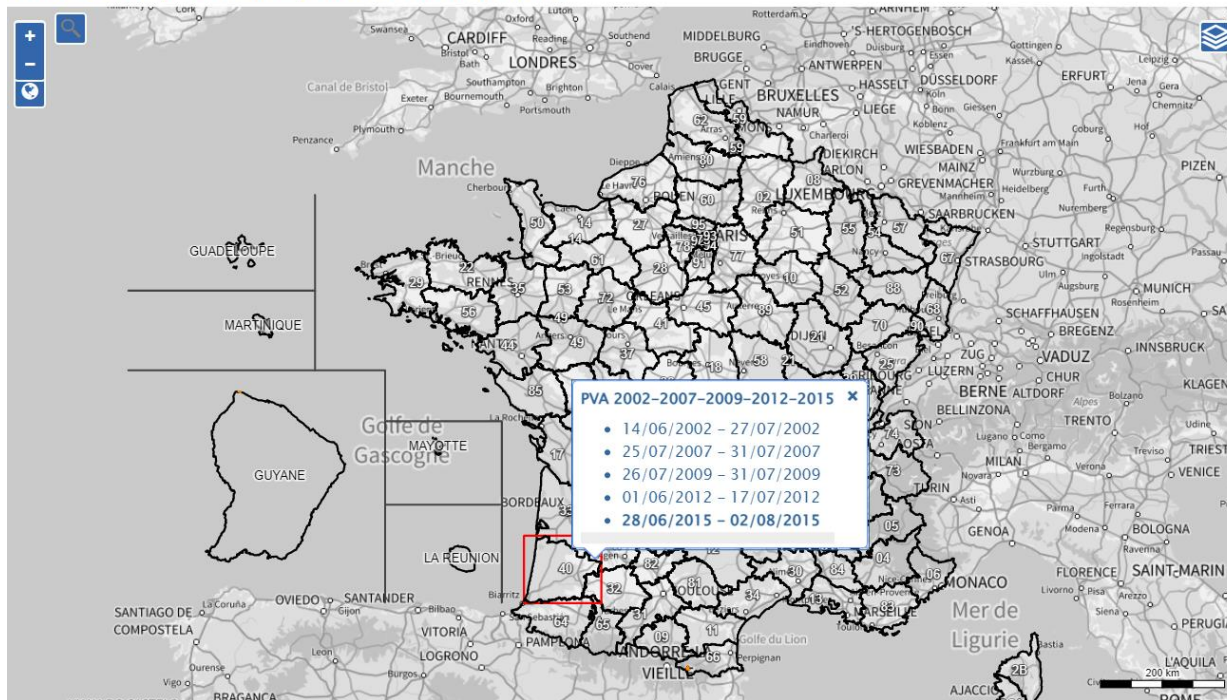


Dernières acquisitions de BDORTHO® pour la Nouvelle-Aquitaine (2017-2022)

Cycle de 3 ans
en moyenne

Département	Année de PVA					
	2017	2018	2019	2020	2021	2022
16	2017			2020		
17		2018			2021	
19	2017			2020		
23	2017			2020		
24	2017				2021	
33		2018			2021	
40		2018			2021	
47	2017				2021	
64		2018			2021	
79		2018		2020		
86	2017			2020		
87	2017			2020		

Dates d'acquisitions des BD ORTHO® diffusées depuis le site professionnel de l'IGN



< 5/5

Millésimes antérieurs

Les anciennes versions numériques de BD ORTHO® (i.e. à partir de 1998) sont également en licence ouverte et disponibles en partie sur le site des [géoservices](#).

Sélectionnez le département de votre choix pour connaître les dates de **début** et de **fin** des différentes prises de vues aériennes (PVA).

Seules les versions indiquées en caractère gras sont en téléchargement depuis le [catalogue](#) des géoservices. Les autres éditions sont à commander en échange de coût de mise à disposition à préciser auprès de [votre contact](#).

Lien utile [acquisition](#) BD ORTHO®







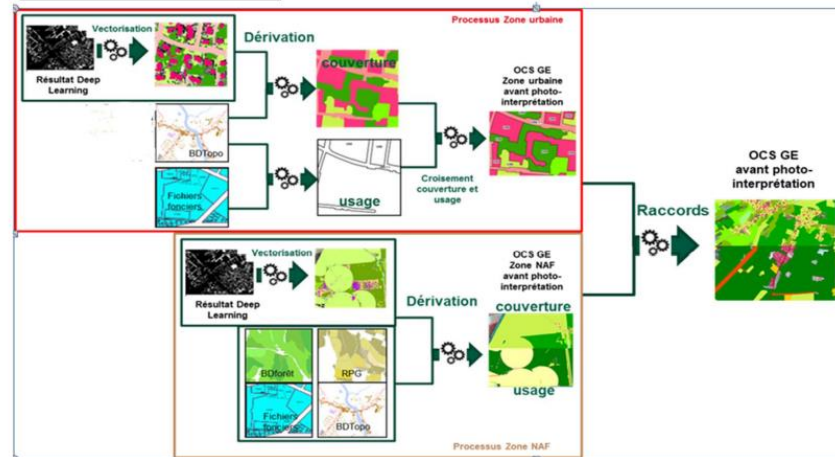
Ce n'est pas une nouvelle base de donnée !

- Il n'y a pas de différence de spécification entre l'OCS GE produit pour Niort jusqu'à présent et l'OCS GE qui sera produite selon le nouveau processus mis en oeuvre
- Il y aura une amélioration : l'usage du sol 2.3.5 sera différencié en usage secondaire, tertiaire et résidentiel.

Seul le processus de production a changé

- Il est davantage automatisé pour permettre de réaliser une production France entière sur deux millésimes par département d'ici 2024
- Documentation complète [disponible](#)

Schéma d'ensemble



Nomenclature Usage du sol

**Vert = classes retenues
pour le socle OCS GE
17 postes**

US1. Production primaire	US1.1 Agriculture	
	US1.2 Sylviculture	
	US1.3 Activités d'extraction	
	US1.4 Pêche et aquaculture	
	US1.5 Autre	
US235 Production secondaire, tertiaire et usage résidentiel (regroupement des US2, US3 et US5 de la nomenclature nationale)	<p>US2 Secondaire</p> <p>US3 tertiaire</p> <p>US5 résidentiel</p>	
US4. Réseaux de transport logistiques et infrastructures	US4.1 Réseaux de transport	US4.1.1 Transport routier
		US4.1.2 Transport ferré
		US4.1.3 Transport aérien
		US4.1.4 Transport par voies navigables
		US4.1.5 Autres réseaux de transport
	US4.2 Services logistiques et de stockage	
	US4.3 Réseaux d'utilité publique	
US6 Autre usage	US6.1 Zones en transition	
	US6.2 Zones abandonnées	
	US6.3 Sans usage	
	US6.6 Usage Inconnu	

Nomenclature Couverture du sol

Vert = classes retenues pour le socle OCS GE
14 postes

CS1. Sans végétation					CS2. Avec végétation				
CS1.1 Surfaces anthropisées		CS1.2 Surfaces naturelles			CS2.1 Végétation ligneuse			CS2.2 Végétation non ligneuse	
CS1.1.1 Zones imperméables	CS1.1.2 Zones perméables	CS1.2.1 Sols nus (sable, pierres meubles, rochers saillants...)	CS1.2.2 Surfaces d'eau (continentale et maritime)	CS1.2.3 Névés et glaciers	CS2.1.1 Formations arborées	CS2.1.2 Formations arbustives et sous-arbusteuses (landes basses, formations arbustives, formations arbustives organisées...)	CS2.1.3 Autres formations ligneuses (vignes et autres lianes)	CS2.2.1 Formations herbacées (pelouses et prairies, terres arables, roselières...)	CS2.2.2 Autres formations non ligneuses (lichen, mousse, bananiers ...)
CS1.1.1.1 Zones bâties	CS1.1.1.2 Zones non bâties (routes, places, parking...)				CS2.1.1.1 Peuplement de feuillus				
CS1.1.2.1 Zones à matériaux minéraux (pierre-terre - voies ferrées, pistes forestières, chemins empierrés, chantiers, carrières, salines...)	CS1.1.2.2 Zones à autres matériaux (compostiers - décharges)				CS2.1.1.2 Peuplement de conifères				
					CS2.1.1.3 Peuplement mixte				



RÉPUBLIQUE
FRANÇAISE

*Liberté
Égalité
Fraternité*

IGN

INSTITUT NATIONAL
DE L'INFORMATION
GÉOGRAPHIQUE
ET FORESTIÈRE

CHANGER
D'ÉCHELLE



Discussions