



Table ronde « La mutualisation des données, apprendre les uns des autres »

Cas d'usage : la cartographie des sols

Stéphanie Jalabert, Bordeaux Sciences Agro



Contexte



Le Gis Sol, coordinateur des programmes nationaux de cartographie des sols :

IGCS

RMQS

BDETM

BDAT

Inventaire, Gestion et Conservation des Sols

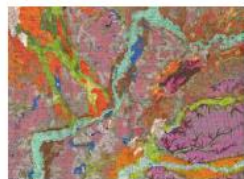
Constitution de bases de données sur les sols et leur répartition géographique

Suivi

Les différents objectifs d'IGCS :



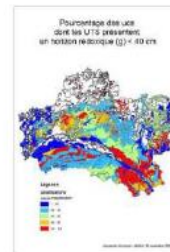
Identification, définition et localisation des types de sols



Elaboration de documents cartographiques



Production de données de qualité



Valorisation par des thématiques



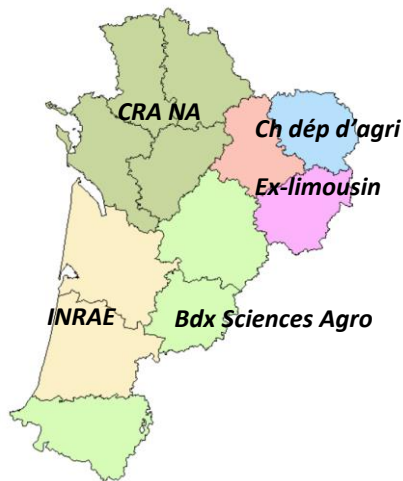
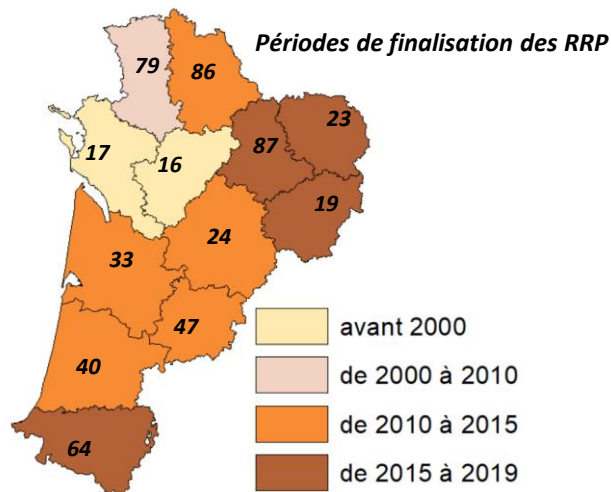
Contexte

Inventaire, Gestion et Conservation des Sols

Constitution de bases de données sur les sols et leur répartition géographique

Référentiels Régionaux Pédologiques ou RRP = Outil cartographique de connaissance des sols sur une région ou un département à l'échelle du 1/250 000

En Nouvelle-Aquitaine



Constat de départ:
RRP prêts à la diffusion

Problématique

Une diffusion
harmonisée à l'échelle
régionale



Objectifs

- **Porter à connaissance** les sols, les outils et méthodes associées
- Permettre d'**accéder** aux systèmes d'informations spatialisées sur les sols
- **Mettre à disposition** des données de sol, **brutes** et **élaborées** (e.g. indicateurs)



Tout le monde



Producteurs
de données
sols

- **Partager** nos expériences producteurs et utilisateurs de la donnée
- **Accompagner** l'usage des données
- Se faire connaître et se rendre **visible**
- **Maintenir** les compétences pédologiques au sein de nos structures
- **S'insérer** dans la sphère d'acteurs régionaux, générer des connexions utilisateurs – producteurs – demandeurs → créer des **partenariats**, des **projets**

Finalité

Le partage pour mieux connaître et donc mieux gérer



Solutions

Plateforme PIGMA

- **Harmonisation** des métadonnées entre RRP (référencement...)
- **Même modalité** d'accès des RRP = Open Data
- Création d'un **groupe de producteurs** de données « Sols de Nouvelle-Aquitaine »
= Ch Rég. Agri NA et Bordeaux Sciences Agro

Ressources

- **Données** :
 - RRP : carte et la base de données associée à 1/250 000
- **Documentation** :
 - Outils d'aide à l'utilisation de la BDD (dictionnaire de données, guide)
- **Expertise** :
 - Gestionnaires RRP
- **Communications** : Café Atelier PIGMA, Actualités, Rencontres Régionales, réseaux sociaux...)



Budget (enveloppe budgétaire)

- **Diffusion de données de sols** = partie de mes missions de transfert (60% du temps de travail sur divers projets et au sein du RMT Sols & Territoires)
- Réponse à des AAP => AAP IGCS 2022 :



- **Soutien à la diffusion des RRP**
- **Durée** : 24 mois (démarrage avril 2022)
- **Budget total** : 43 380 €
- **Autofinancement** = 62 % (salaire fonctionnaires)
- **Soutien financier** : AAP IGCS 2022 – Ministère agri. 16 517 €

- **Stage de 6 mois** : développement d'un visualiseur cartographique « Sols de Nouvelle-Aquitaine », sur un modèle similaire à « Sols de Bretagne »

Bilan

1^{ère} étape de la mutualisation : PARTAGE ✓

Métadonnées et données brutes des RRP
accessibles sur PIGMA

*sauf pour les RRP ex-Limousin (en phase
de correction)*

Difficultés majeures : chronophage



Manque de ressources pour publier
d'autres données, créer des cartes
thématiques pour l'utilisateur, pour diversifier
l'offre de données

Pas de relance auprès des gestionnaires
RRP Limousin



Perspectives

À court terme : **visualiser différemment l'existant
pour mieux le valoriser**

- **Développer** un 1^{er} jet de la plateforme
thématique « Sols de Nouvelle-Aquitaine »
(stage)
- **Communiquer** sur cette expérience

A moyen et long termes :

Capitaliser : publier d'autres données sur les sols
Valoriser les données en publiant des cartes
thématiques

→ **Montage de projets et recherches de
financements**