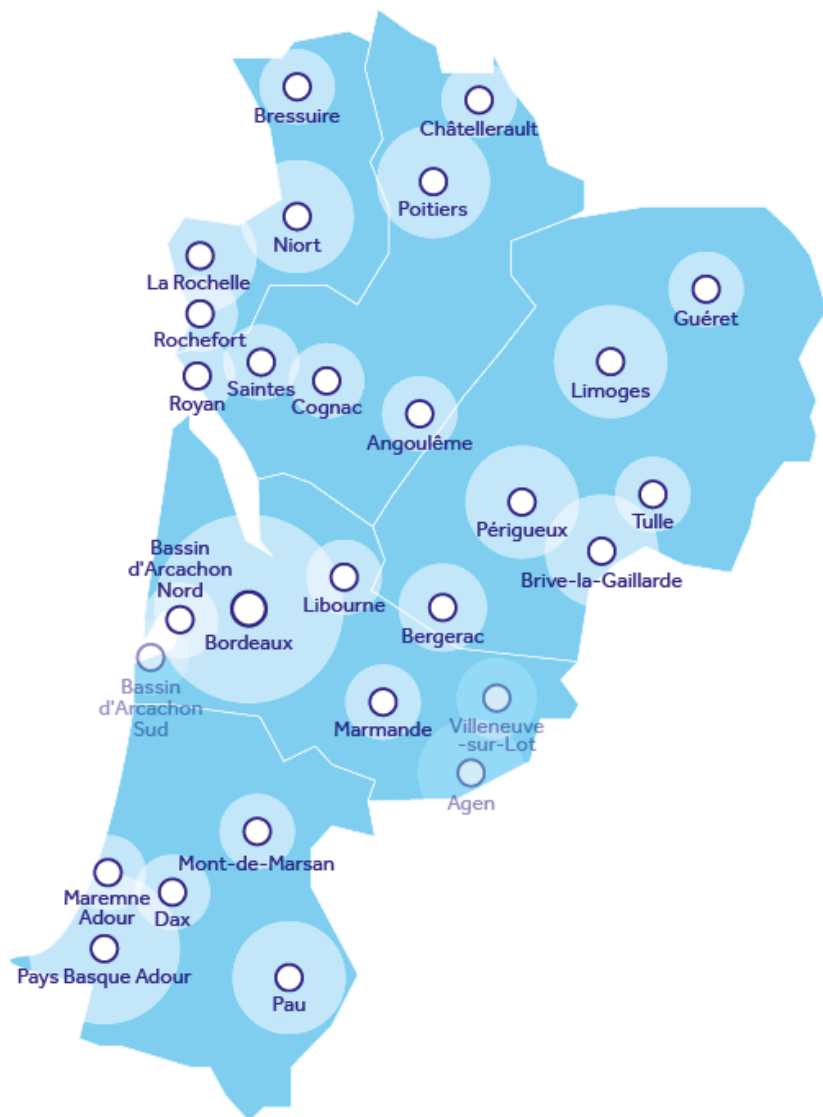


Cas d'usage mobilité

PIGMA – 8 juin 2023

SYNDICAT MIXTE – NOUVELLE AQUITAINE
MOBILITE

Une région aux multiples dynamiques



33 membres engagés s'organisent en **5 bassins de mobilité** :

Sèvres et Atlantique

Vienne et Charentes

Limousin et Périgord

Gironde et Garonne

Landes et Pyrénées

► **inclure les spécificités locales à notre projet de mobilité durable à l'échelle régionale**

Problématique

- ▶ Des besoins d'information voyageur fiable, agrégée sur une unique plateforme à l'échelle régionale
- ▶ Une variété d'acteurs et d'outils métiers (AOM, transporteur, Région)
- ▶ Anticipation du cadre réglementaire de la loi LOM (diffusion en open data pour encourager l'innovation des territoires)

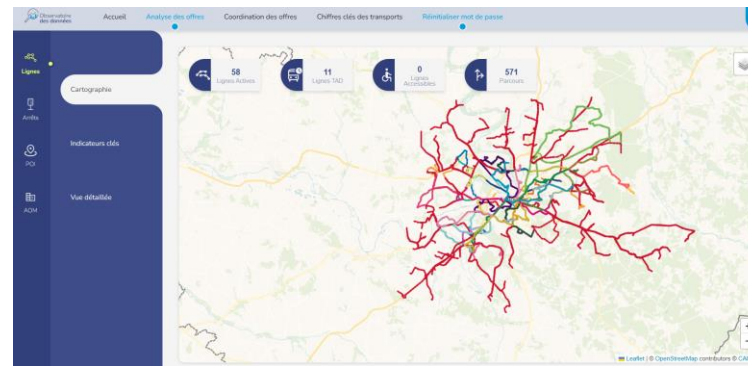
Comment assurer une **consolidation des données de transport à l'échelle régionale** et **la diffusion à l'échelle nationale**?

Objectifs :

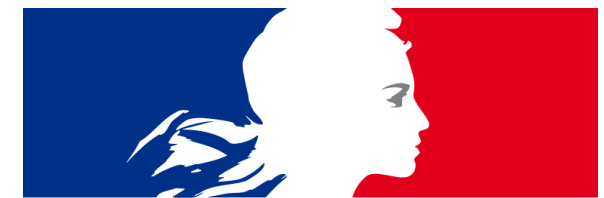
- ▶ Construire une **base de données, RMR**, des transports publics, **standardisée**, à l'échelle régionale
- ▶ **Diffuser** les données et **alimenter** des systèmes et outils pour faire vivre et analyser ces données



SIM - Modalis



Observatoire des données



data.gouv.fr

PAN via PIGMA

Bilan et Perspective



► **Un fonctionnement éprouvé, en recherche d'amélioration**

Parcours de la donnée de transport théorique éprouvé

Amélioration constante quant à la qualité de la donnée (*donnée transport = donnée à la fois constante et aussi très mouvante*)

► **Perspectives**

Licence mobilité

Diversification des données de transport

Datavisualiation

A retenir

- **Un partenariat clé dans la diffusion des données transport**
- **Une qualité de la donnée en constante amélioration**
- **Un domaine en évolution permanente**

Merci de votre attention !