

PRESENTATION REFONTE OBSERVATOIRE GARONNE

JOURNÉE TECHNIQUE PIGMA DU 8 JUIN 2023

Responsable du projet :
- Loïc GUYOT Responsable observatoire
- Fabien Guyomard Technicien SIG



smeag
POUR L'ÉQUILIBRE GARONNE

PLAN DE PRESENTATION

- 1- Présentation du SMEAG
- 2- Contexte du projet de refonte de l'observatoire Garonne
- 3- Objectif du futur observatoire
- 4- La Dataviz au sein du futur observatoire
 - Structuration de la donnée
 - Exemples de tableau de bord
 - Carto et dataviz
 - Principes des portraits de territoire
- 5- Conclusion et perspectives

- PRÉSENTATION SMEAG -

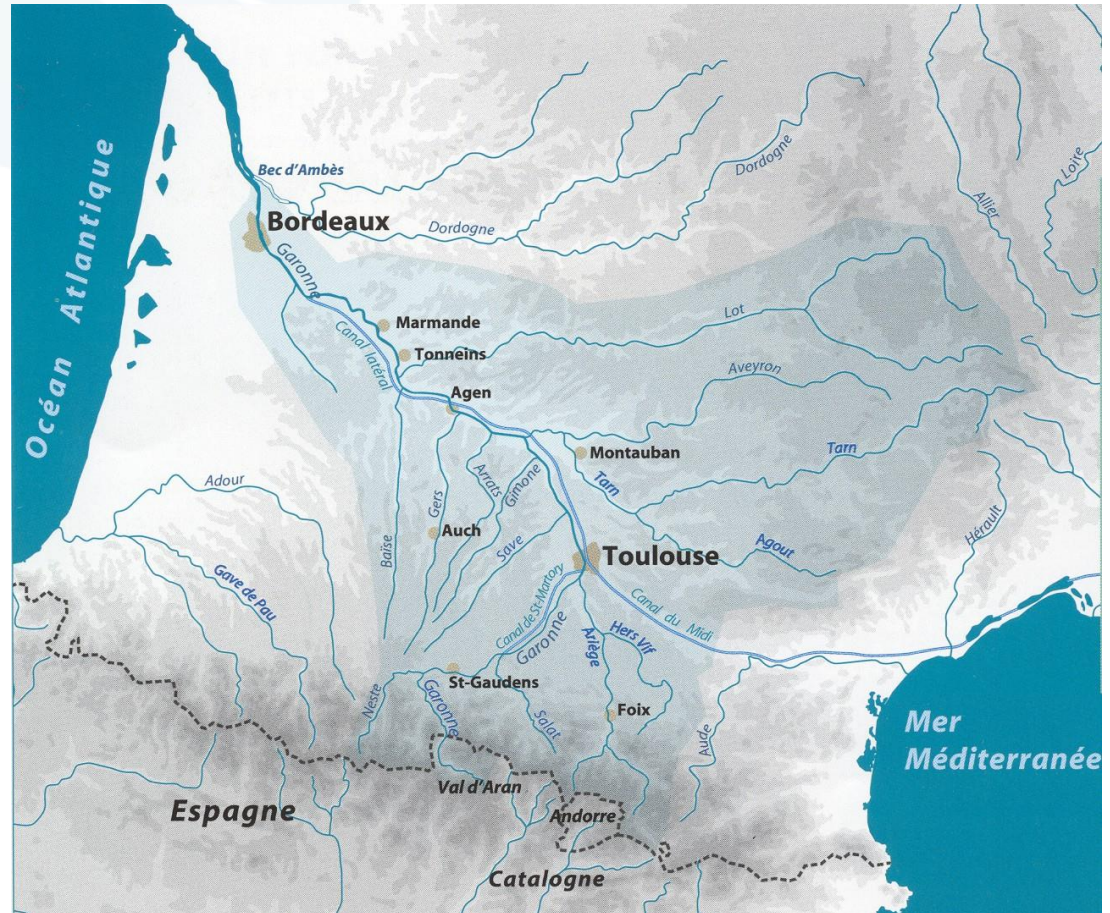
GEOGRAPHIE :

3ème fleuve français

500 kms long

Bassin de 55 000 km²

4,2 millions d'habitants dont
50% dans le val de Garonne



- PRÉSENTATION SMEAG -

SMEAG : 2 régions, 4 départements

Un plan fleuve : Plan Garonne

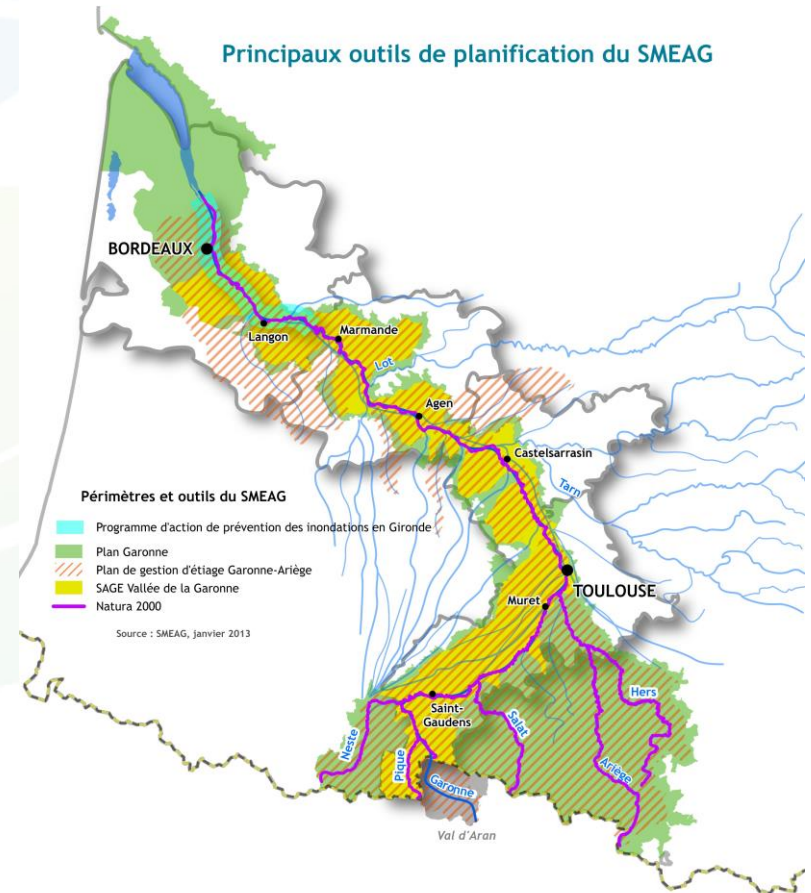
Plan de gestion des étiages

Papi Garonne girondine

Natura 2000

SAGE « Vallée de la Garonne »

Approche territoriale



2 - CONTEXTE PROJET DE REFONTE

- Observatoire créé en 2015 = technologie vieillissante ne correspondant plus aux besoins des acteurs
- Repositionnement de l'outil observatoire / évolution du contexte interne et externe
- Lancement d'un audit sur l'existant et recueil du besoin
- Passation d'un marché public courant 2022
- Choix du prestataire : NEOGEO avec OneGeo Suite
- Lancement d'une prestation en novembre 2022
- Déploiement de l'observatoire prévu en octobre/novembre 2023

2 - OBJECTIFS DU FUTUR OBSERVATOIRE

Suite aux résultats de l'étude/audit réalisé, les objectifs recherchés à travers la refonte sont :

- Avoir un outil plus ergonomique avec une recherche rapide et multicritère
- Avoir une interface visuelle et pédagogique (dataviz)
- Structuration en Thématiques/projets
- Téléchargement automatique de la donnée via un catalogue
- Adaptation automatique des indicateurs selon le périmètre voulu
- Capacité à produire des portraits de territoire automatiquement



CONTENU DE L'OBSERVATOIRE

4 outils :

- Une cartographie interactive
- Une partie Tableau de bord / indicateurs
- Une partie Portrait de territoire
- Un catalogue de données

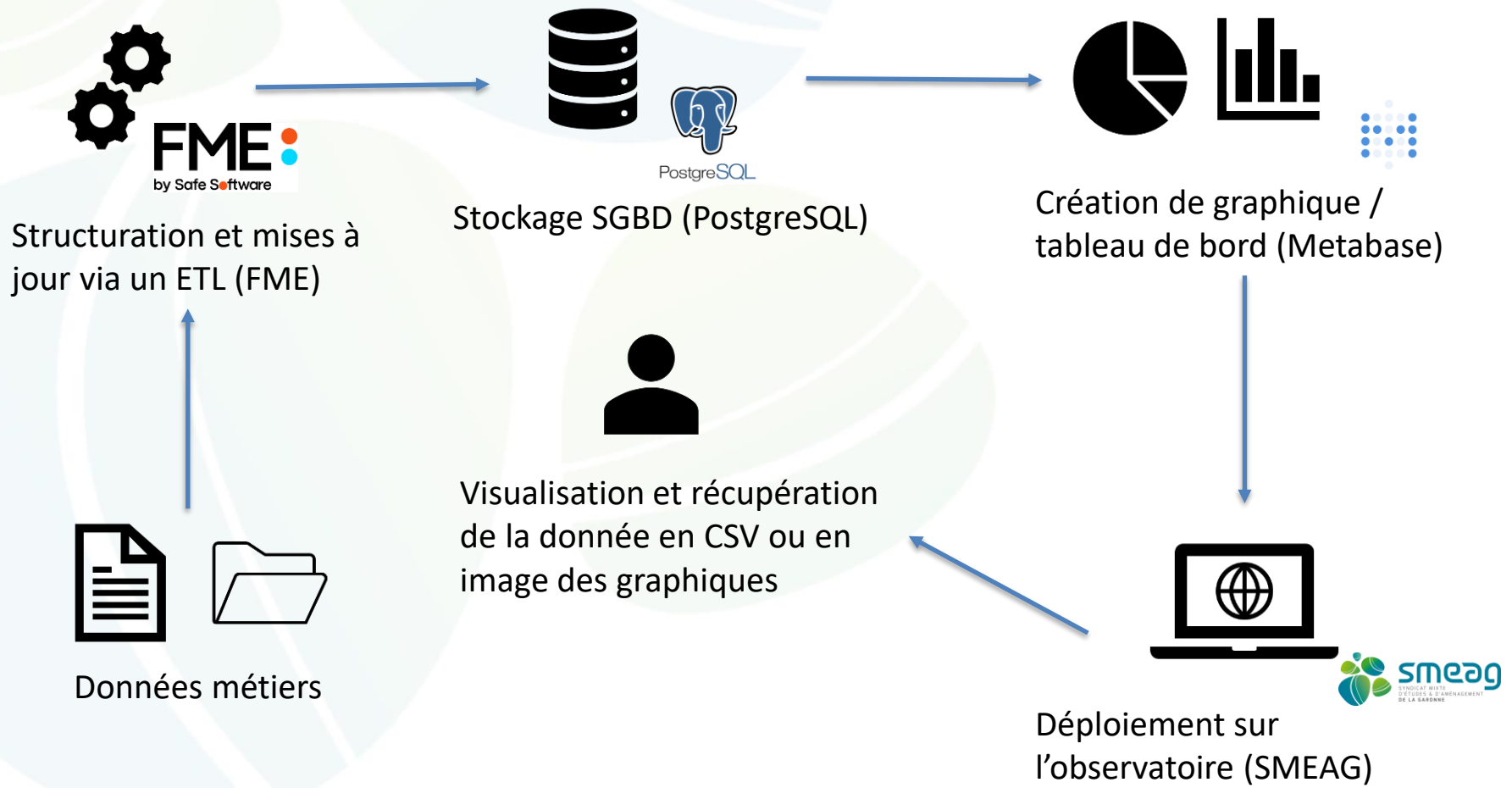
8 thématiques prévues :

- Etiage
- Qualité des eaux
- Biodiversité
- Aménagement
- Paysage
- Changement climatique
- Inondations
- Evaluation des politiques

Méthodologie :

Une mise en place progressive des différentes parties.

4 -LA DATAVIZ AU SEIN DU FUTUR OBSERVATOIRE - STRUCTURATION DE LA DONNÉE -



4 -LA DATAVIZ AU SEIN DU FUTUR OBSERVATOIRE - EXEMPLES CONCRETS -

Exemples de tableau de bord :

Objectif : Avoir une lecture rapide des indicateurs

Mise en avant des graphiques

Optimisation du parcours utilisateur

Exemples de lien carto / dataviz

Objectif : Lien entre l'analyse de la donnée et sa représentation géographique

Avoir une lecture rapide et visuelle de la donnée

Principes de fonctionnement des portraits de territoire :

- Proposition d'un choix de périmètre : syndicat de rivières, périmètres de projets, EPCI....
- Réalisation automatique des portraits selon le périmètre choisis
- A terme, possibilité de comparaison entre périmètre

CONCLUSION

Les apports de la Dataviz...

Un réel apport de la dataviz / ancien observatoire
Une gestion de contenu facilitée avec les logiciels FME / Metabase/ OneGeo Suite
La création très simple de dataviz à partir de Metabase
La réutilisation par les visiteurs des différentes dataviz réalisées (export images, CSV)

...Mais un point d'alerte

Structuration de la donnée à anticiper pour la création et la comparaison de portraits de territoire afin d'éviter un travail conséquent et potentiellement redondant

Les perspectives d'évolution

Mise en relation des différents utilisateurs de ces outils afin de progresser ensemble

PRESENTATION OBSERVATOIRE DU 8 juin 2023

Merci de votre attention