



L'OCS : une donnée spatiale indispensable pour l'ingénierie territoriale

Rencontres régionales Pigma 2024

06/06/2024

ur
a

L'occupation du sol :

la donnée socle des projets de territoire

- une **donnée physique** pour comprendre les activités humaines :
penser les interactions entre les couvertures des sols et leurs usages pour aménager les territoires différemment
- une montée en puissance des enjeux autour des **ressources naturelles**
- le **poids de la géographie** :
l'espace n'est plus une ressource illimitée et doit être mieux connue pour être mieux maîtrisée

Mesurer la consommation des Espaces Naturels, Agricoles et Forestiers 2011-2021

Méthode et résultats

pour le SCoT de l'aire métropolitaine bordelaise

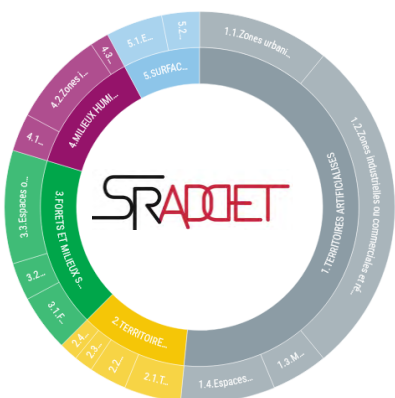


Méthodologie retenue

→ Être au plus près des obligations légales et des projets des territoires

Quelles définitions des espaces NAF et U ?

nomenclature utilisée par la Région pour le Sraddet



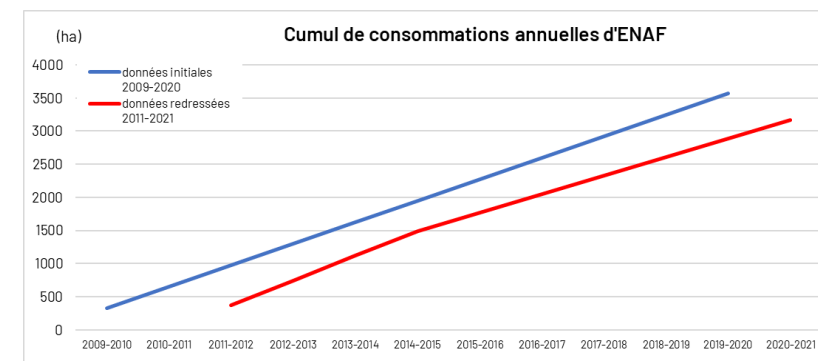
Objets mesurés : flux ou stocks ?

flux de NAF vers U

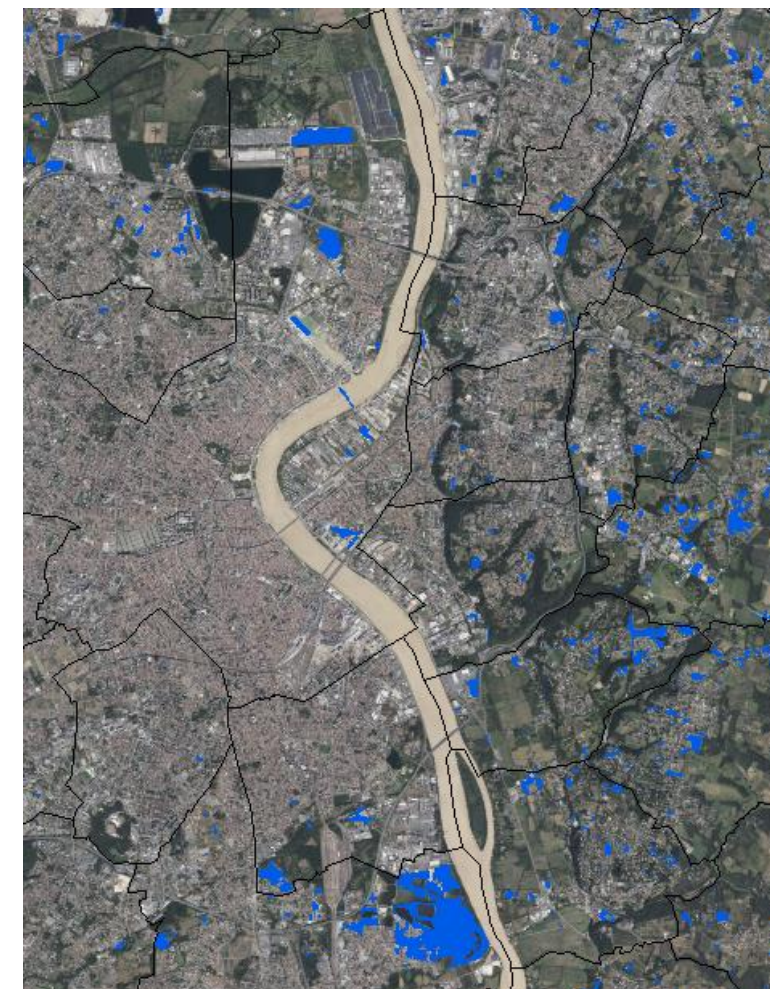
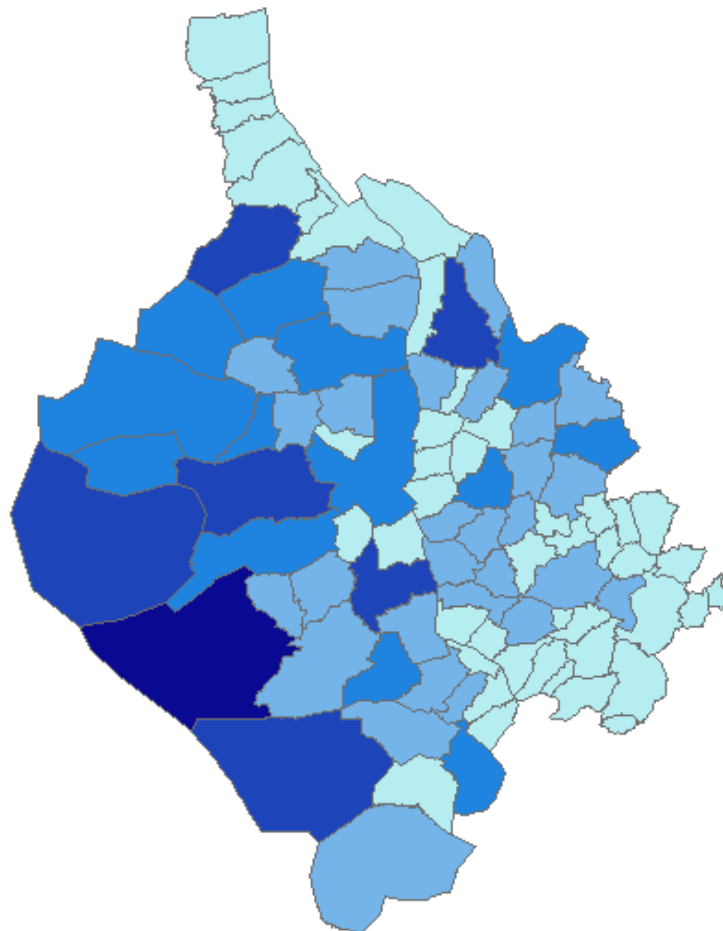
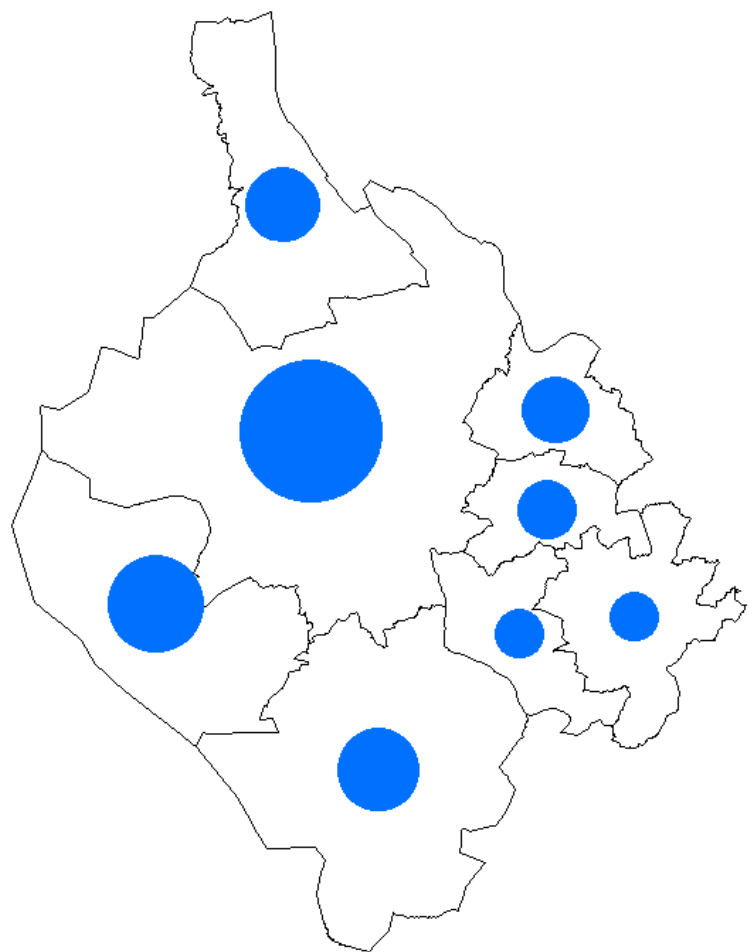
*Loi Climat & Résilience, art.194.III.5° :
« La consommation des espaces naturels, agricoles et forestiers est entendue comme la création ou l'extension effective d'espaces urbanisés sur le territoire concerné. »*

Quelle période observer ?

redressement des données 2009-2015-2010 sur la période 2011-2021



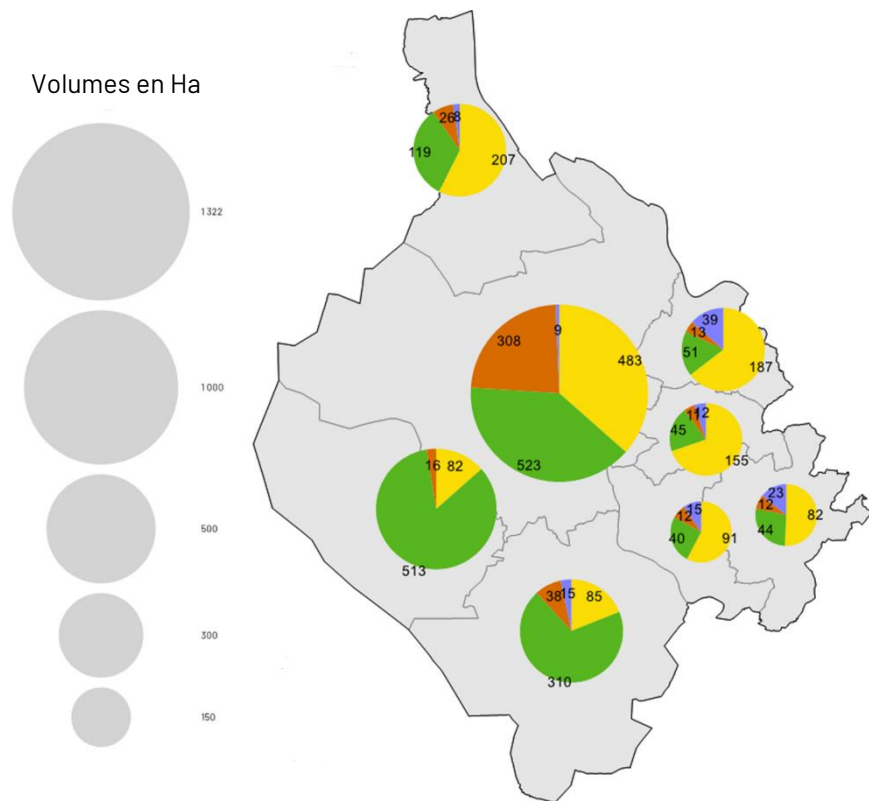
Résultats : quantification/territorialisation des surfaces consommées



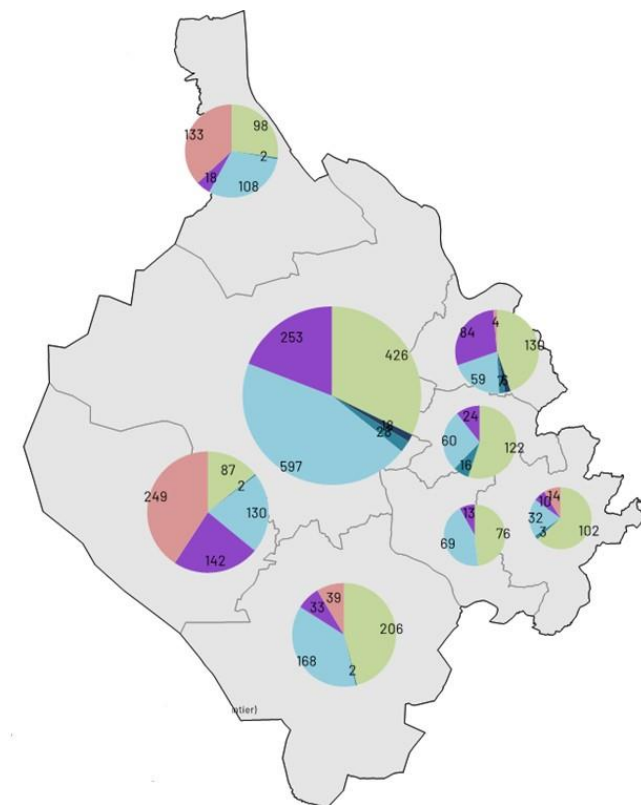
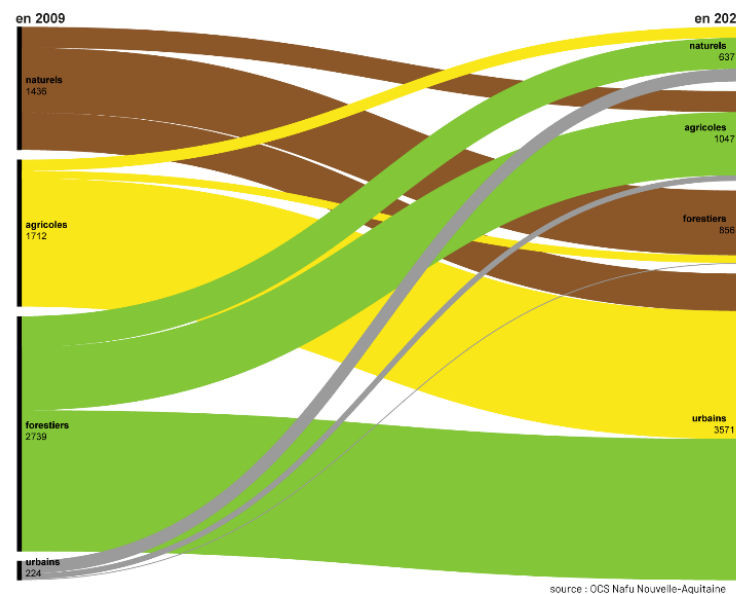
Des données accessibles à toutes les échelles de projets :
de l'aménagement urbain aux secteurs de planification territoriale.

Résultats : qualification des mutations des espaces

Quels types d'ENAF ont été consommés ?



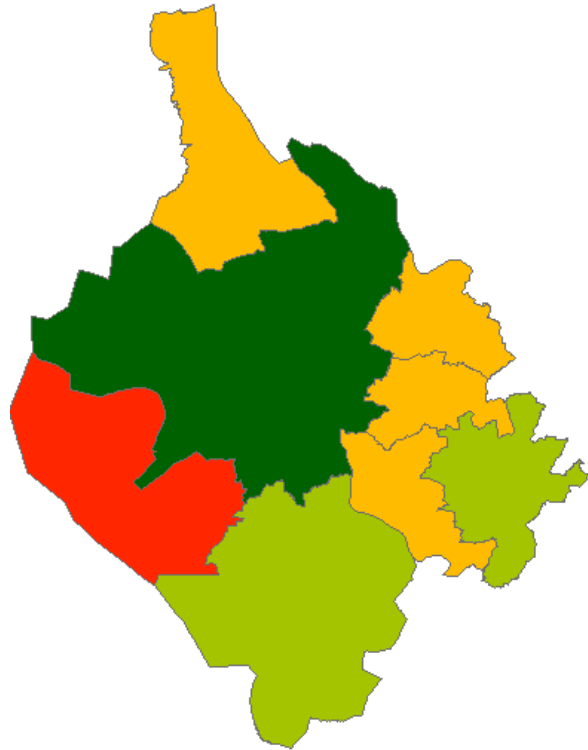
Quels usages des ENAF consommés ?



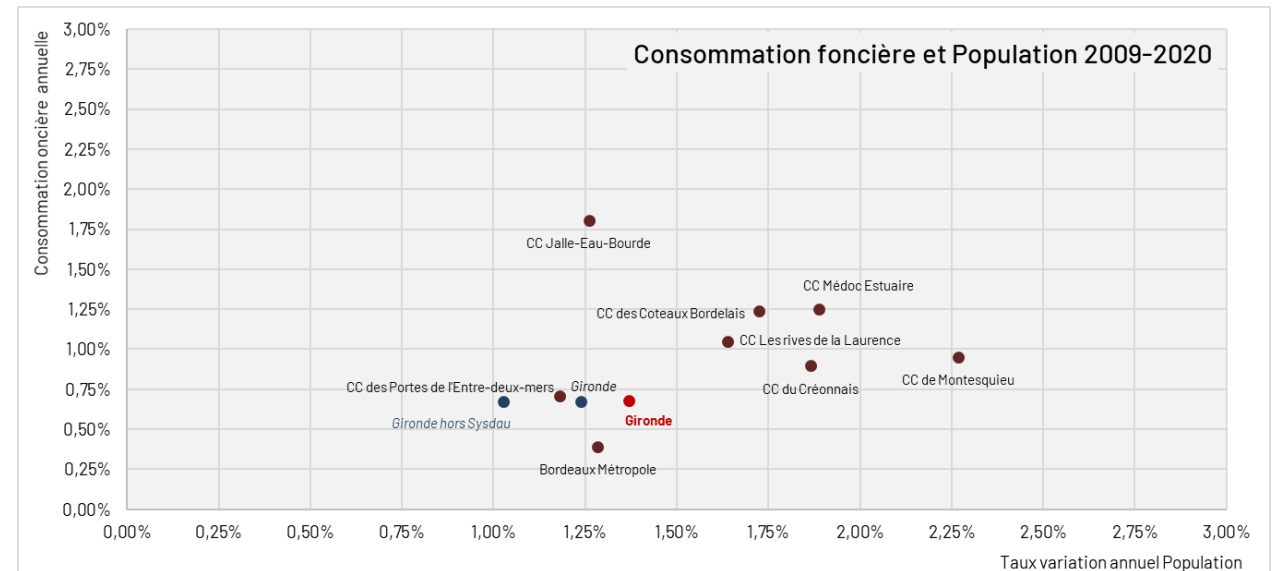
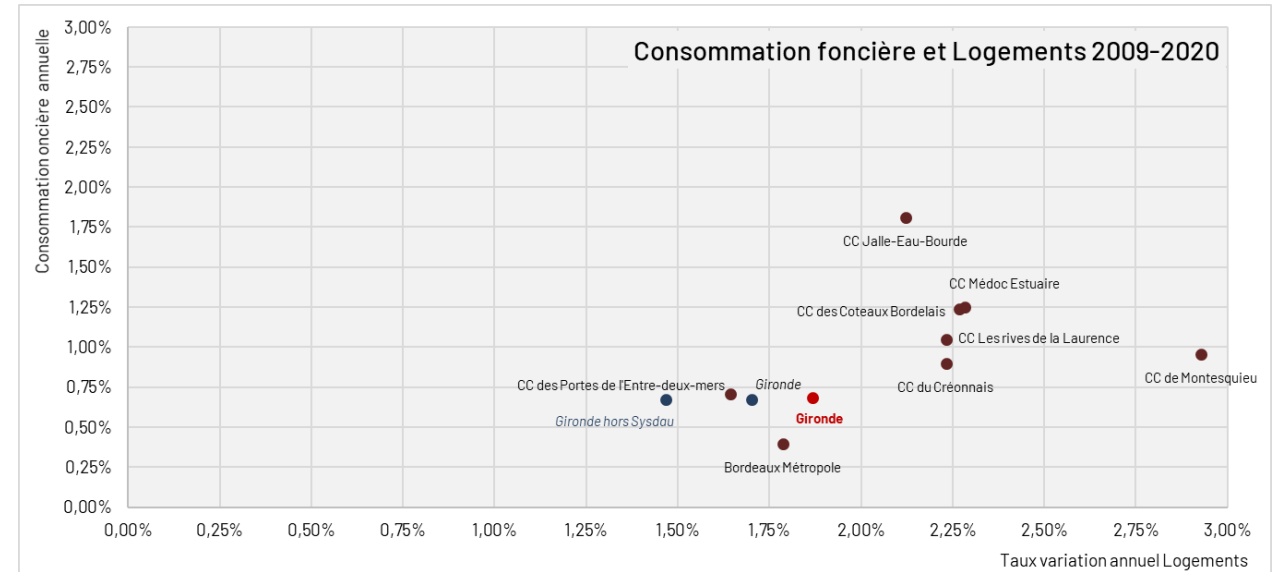
Résultats : contextualisation des données de consommation

→ Relativiser les chiffres des surfaces consommées au regard des dynamiques résidentielles.

Consommation foncière et nouveaux ménages 2009 -2020

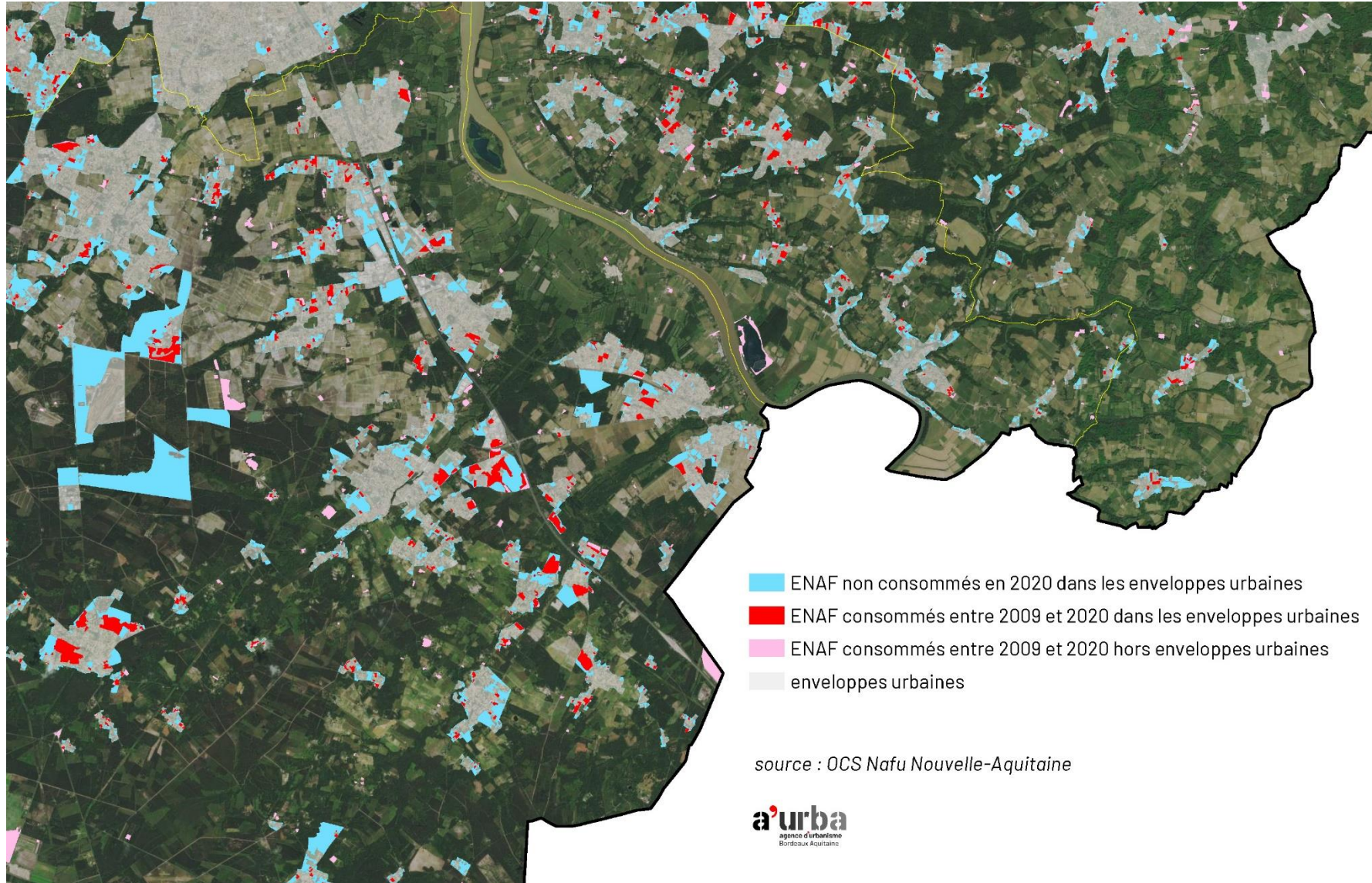


- 2000 m² ou plus par ménage supplémentaire
- entre 1000 et 1999 m² par ménage supplémentaire
- entre 201 et 999 m² par ménage supplémentaire
- 200 m² par ménage supplémentaire



Résultats : la donnée géographique comme outil de dialogue

→ La mesure et la spatialisation au service de la co-construction du projet de territoire.



Les données spatialisées, détaillées et qualifiées, comme support de travail avec les élus.

Qualification renforcée des ressources foncières

Méthode a'urba

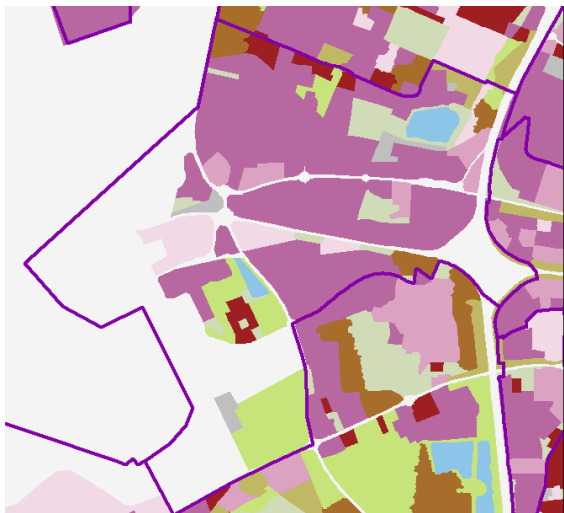


Créer la donnée qui nous manque

- **La précision géométrique** : nécessité d'aller plus loin que l'OCS Nafu dans la **granulométrie**
- **La précision sémantique** : nécessité d'intégrer la notion d'artificialisation des sols et adapter la **nomenclature**
- **La précision historique** : besoin de la donnée la plus **récente** possible
- **Coller à l'actualité** : s'inspirer de la **méthode** de fabrication de l'OCS-GE

Comment qualifier les ressources foncières : une nouvelle OCS « maison »

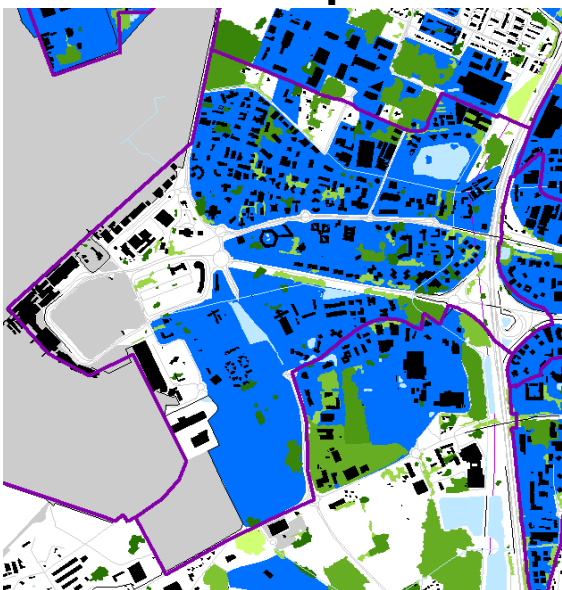
OCS-NAFU 2020



Copernicus
% imperméabilité 2018



IGN / BD Topo 2020



OCS-a'urba 2020



En cours
de mise à jour

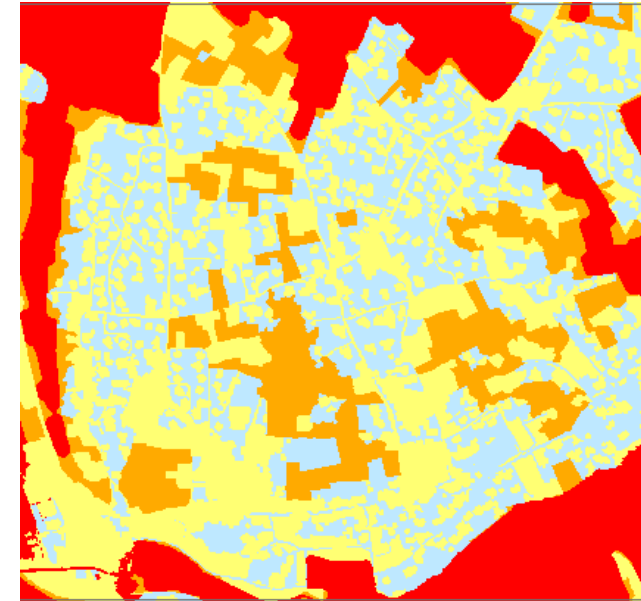
- sol artificiel bâti
- sol artificiel non bâti-Axes routiers, ferroviaires, cimetières, aéroports
- sol artificiel non bâti-parkings ou sols imperméabilisés à 50% ou plus
- sol non artificiel-Surface en eau
- sol non artificiel-Milieux humides
- sol non artificiel-Espaces minéralisés naturels
- sol non artificiel-Vignobles
- sol non artificiel-Agricoles
- sol non artificiel-Formation herbacée ou sols nus
- sol non artificiel-Formation arborée

Croisement avec les contraintes d'urbanisation

Nouvelle OCS



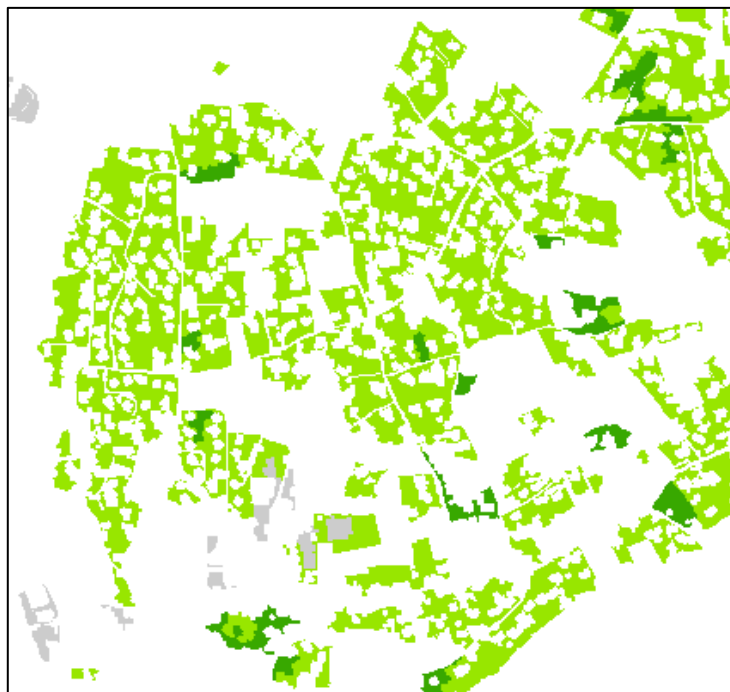
Contraintes d'urbanisation



- sol artificiel bâti
- sol artificiel non bâti-Axes routiers, ferroviaires, cimetières, aéroports
- sol artificiel non bâti-parkings ou sols imperméabilisés à 50% ou plus
- sol non artificiel-Surface en eau
- sol non artificiel-Milieux humides
- sol non artificiel-Espaces minéralisés naturels
- sol non artificiel-Vignobles
- sol non artificiel-Agricoles
- sol non artificiel-Formation herbacée ou sols nus
- sol non artificiel-Formation arborée

- Présence a minima d'une contrainte liée aux risques naturels et/ou technologiques et réglementaire (SCoT)
- Présence a minima d'une contrainte liée à un classement en NAF en 2020
- Présence a minima d'une contrainte liée à la constructibilité
- Aucune contrainte

Identification des ressources foncières sans contraintes



Requête Nouvelle OCS

- sol artificiel bâti
- sol artificiel non bâti-Axes routiers, ferroviaires, cimetières, aéroports
- sol artificiel non bâti-parkings ou sols imperméabilisés à 50% ou plus
- sol non artificiel-Surface en eau
- sol non artificiel-Milieus humides
- sol non artificiel-Espaces minéralisés naturels
- sol non artificiel-Vignobles
- sol non artificiel-Agricoles
- sol non artificiel-Formation herbacée ou sols nus
- sol non artificiel-Formation arborée

Requête Contraintes d'urbanisation

- Présence a minima d'une contrainte liée aux risques naturels et/ou technologiques et réglementaire (SCoT)
- Présence a minima d'une contrainte liée à un classement en NAF en 2020
- Présence a minima d'une contrainte liée à la constructibilité
- Aucune contrainte

Merci de votre attention

Leslie Acensio

Lionel Bretin