



IA & Géomatique : 3 ans après, le bilan

Ce qui a marché, ce qui a déçu... et ce qui va tout changer. De 2023 à 2026, faisons le point.

LES PROMESSES.

Quels usages concrets ?

Automatisation

Détection, classification, anonymisation, traitement images, mise à jour de cartes.

Valorisation

Analyse, croisement, dataviz, simulation, exploration.

Optimisation

Qualité, métadonnées, recherche intelligente,

2023 : La GeoIA

L'IA allait révolutionner la géomatique

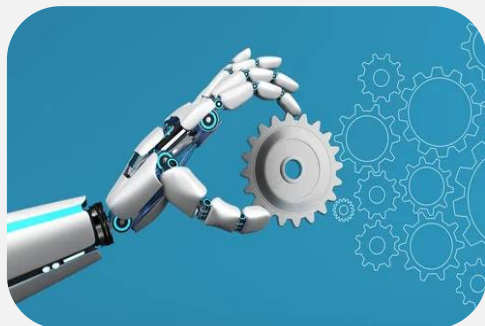


LE BILAN EN 3 POINTS.

Où en sommes-nous ?

✅ CE QUI A MARCHÉ

L'**automatisation** des tâches répétitives fonctionne : anonymisation, classification et détection d'objets. 80 % des cas d'usage simples sont déjà opérationnels.



⚠️ CE QUI A DÉÇU

Les **coûts cachés** ont été sous-estimé : fiabilisation des données, coût des infrastructures ou des abonnements, résistance au changement...



💡 CE QU'ON A APPRIS

L'IA ne remplace pas l'humain ; elle l'augmente, à condition d'apprendre à bien l'utiliser et à **collaborer** avec elle.

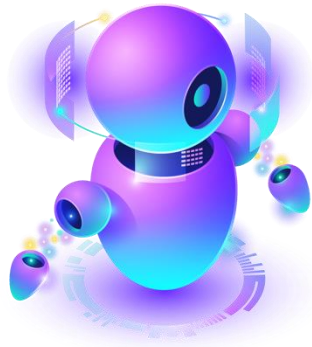


3 ANS APRÈS.

Quoi de nouveau ?



Assistant IA
Réactive



Agent IA
Proactive



IA Agentic
Autonome

2026 : l'arrivée des agents

Un agent IA, c'est quoi ?

C'est comme un collègue numérique qui comprend un objectif, planifie les étapes et agit à votre place.

Exemple : chaque nuit, il scanne des données satellites, détecte les changements et vous envoie un rapport le matin.

EVOLUTION RADICALE.

Qu'est ce qui va changer ?



2026 : la fin des SIG
« traditionnels » ?

Agents IA = Disparition de la géomatique ?

*Non mais une **évolution radicale.***

La révolution est déjà en marche avec notamment l'arrivée des agents conversationnels dans les SIG ou dans vos plateformes préférées..

*A terme les SIG traditionnels **de consultation,** vont laisser place à des **agents IA autonomes,** capables de **produire des cartes et des tableaux de bord à la demande.***

LES BENEFICES CONCRETS.

Que vont permettre ces agents

POUR LES ORGANISATIONS

Finies les heures perdues à produire des cartes ou des rapports à usage unique.

Finies les licences coûteuses et les formations : plus besoin d'acheter des logiciels métiers complexes et de se former.

Finies les données obsolètes : les agents mettent à jour les cartes automatiquement.

POUR LES UTILISATEURS :

Finis les outils métier incompréhensibles : vous pouvez parler à votre agent IA comme à un collègue.

Finies les attentes : vous obtenez une réponse instantanée.

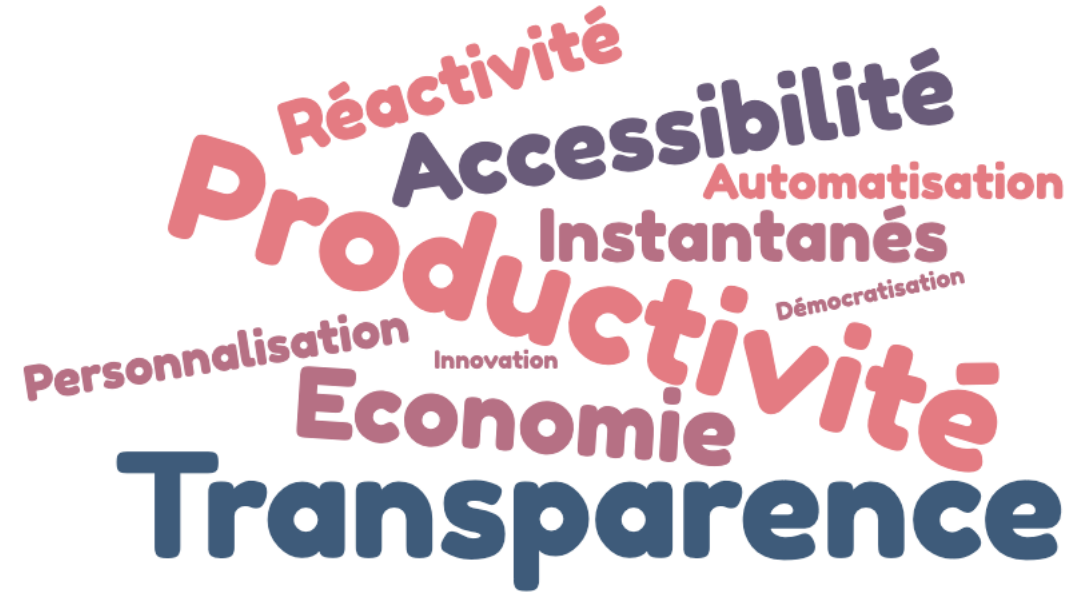
Fini le 'one size fits all' : chaque utilisateur obtient exactement ce dont il a besoin.

POUR LA SOCIETE :

Plus de transparence : les citoyens peuvent accéder aux données géomatiques sans être experts.

Meilleure réactivité : les agents IA génèrent des cartes en temps réel.

Plus d'innovation : on peut accéder à des usages impossibles auparavant.



LES ENJEUX CLÉS

Les défis qui persistent (ou qui apparaissent)

SOUVERAINETE

L'IA est une boîte noire (acteurs américains, cloud, éthique des modèles..).

Comment assurer la souveraineté des données ?

SOBRIÉTÉ

L'IA consomme (infrastructures, énergie).

Comment être compatible avec la sobriété numérique ?

ADOPTION

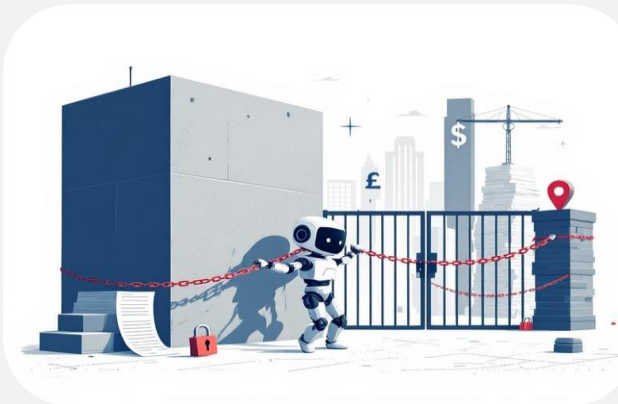
L'IA peut faire peur.

Comment rassurer et faire adopter et comment former les équipes ?

QUALITE DES DONNEES

L'IA a besoin de données de qualité (fiables, structurées, normalisées).

Comment financer cette fiabilisation ?



COÛTS

L'IA coute cher (abonnements, développement d'agents...).

Comment absorber ces nouveaux coûts ?

QUELQUES PISTES

Minimiser les coûts

L'IA a un prix... et il est plus élevé que prévu !

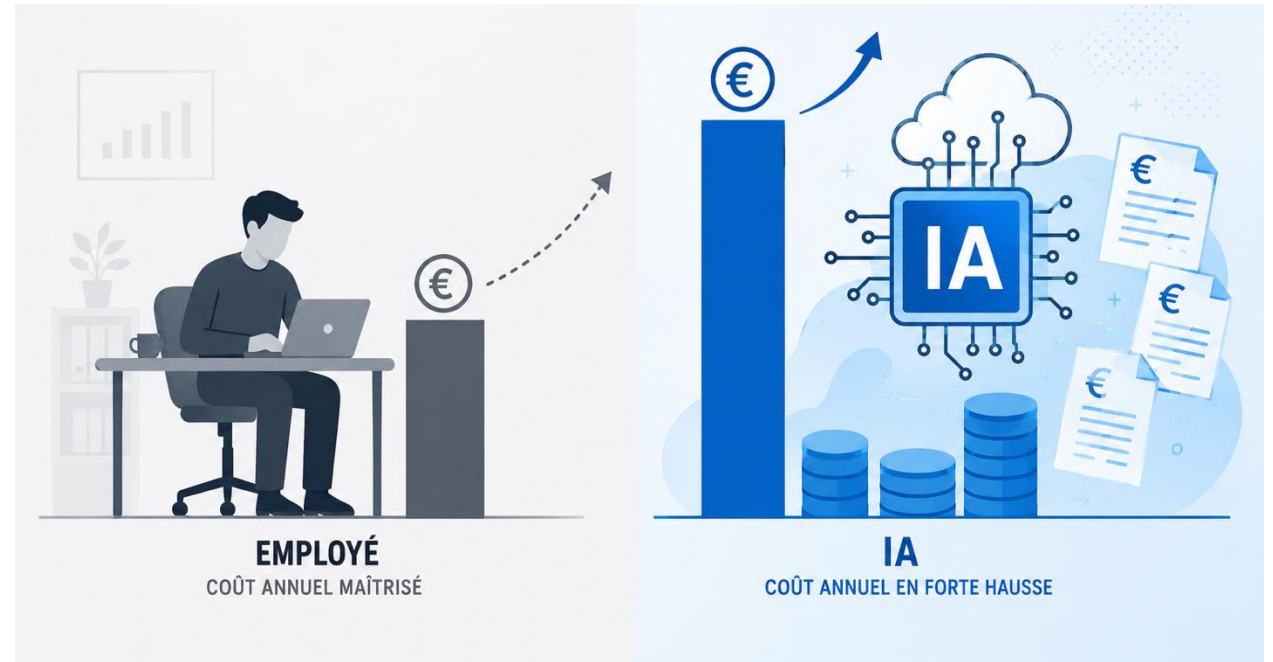
Automatiser = Économiser

Mais aujourd'hui, cette équation **ne tient plus.**

Alors que l'**humain est mieux « maîtrisé »** et **plus « performant »** pour certaines tâches...

*L'enjeu est donc de **combiner les deux** pour maximiser la rentabilité !*

*Et utiliser des **modèles adaptés et sobres***



Il faut anticiper, prioriser :

- "Les agents IA ne sont pas gratuits : il faut **budgétiser** leur usage."
- "Priorisation obligatoire : **quels usages valent le coût ?**"

QUELQUES PISTES

Fiabiliser les données

*L'IA ne donne des bons résultats que si on a des **données fiables et structurées...***

*et la bonne nouvelle, c'est que **l'IA peut nous aider à y arriver !***



Elle peut :

- **détecter les anomalies** (ex : valeurs aberrantes, doublons, incohérences de format).
- **nettoyer les données** (ex : normalisation des champs, suppression des doublons, correction des erreurs de saisie).
- **structurer les métadonnées** (ex : génération automatique des descriptions, mots-clés, et facettes de recherche).

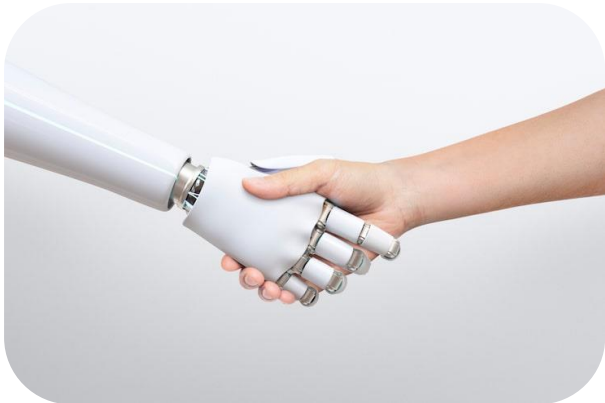
Demain, la géomatique ne sera plus un métier de production de cartes... mais un métier de supervision d'agents et de garant de la qualité des données."

QUELQUES PISTES

Faire adhérer / rassurer

Passer les bons messages :

« L'IA ne vous remplacera pas. Elle vous permettra de faire mieux, plus vite... et avec moins de stress. »



Elle peut :

- **Écrire une requête SQL** à votre place.
- **Corriger un script Python** en quelques secondes.
- **Rédiger une documentation technique** pour que vous n'ayez pas à le faire.

Et ça, c'est précieux.

Parce que ça vous libère du temps pour **ce qui compte vraiment** :

- **Analyser les données.**
- **Prendre des décisions.**
- **Innover.**

L'IA, ce n'est pas un concurrent. C'est un partenaire.

Et ceux qui sauront **l'utiliser intelligemment** auront une **vraie longueur d'avance.**"*

ET COTE PLATEFORME PIGMA – OU EN SOMMES NOUS ?

Nouvelle interface 2.0

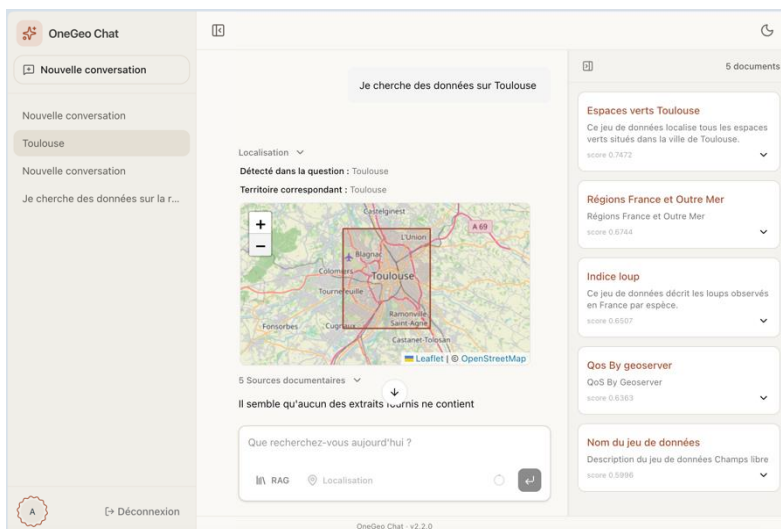
Meilleur ergonomie, résultat sous forme de widget, recherche par localisation, choix du modèle...

Mode anonyme

Accès au chatbot en mode « anonyme » limité pour l'ouvrir au grand public.

Prétraitement des documents

Extraction des mots clefs et d'un résumé du document par l'IA lors de la publication.



Chat dirigiste

Pré-prompt avec questions proposées à l'utilisateur pour le guider dans sa recherche.

Validation / suivi RAG

Evaluation et amélioration de la qualité des réponses par l'IA.

Combinaison de la recherche avec base vectoriel, full texte, mots clefs et empreinte géographique pour une recherche plus avancée.

Rendez-vous dans 3 ans ? Quel scénario ?

A

L'UTOPIE

Tout est automatique, on passe son temps à innover ou aller à la plage.

B

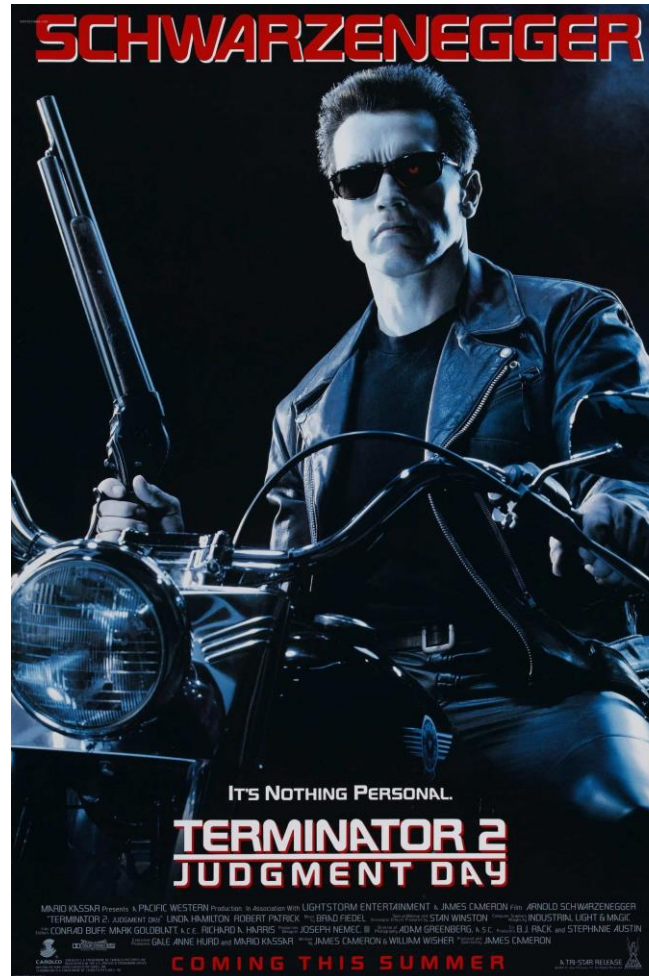
LE STATU QUO

L'IA est utilisée... mais seulement pour des tâches adaptées en gardant l'expertise humaine.

C

LE CAUCHEMAR (T800)

Les agents dépassent les limites... on ne maîtrise plus rien et on le regrette.



nuera de **révolutionner** la

ctives :

èles foundation omniscient
a encore accélérer
ments.

qués directement dans les
e analyse en temps réel
t en alliant sobriété
des données.

mérique va apporter de

dd

neogeo

Merci de votre attention

<https://neogeo.fr>



Contact : [Laurent MER](mailto:lmer@neogeo.fr)
lmer@neogeo.fr