



STAC^{optim}.



Une opération soutenue par l'État dans le cadre du dispositif « Démonstrateurs d'IA frugale au service de la transition écologique des territoires » de France 2030, opéré par la Caisse des Dépôts



Besoins et enjeux

550 sites de différentes typologies: écoles, piscines, gymnases, stade, bureaux, musées, ...

1 200 000 m² chauffés collectivement :

- **120 GWh** de consommation énergétique annuelle
- **14 M€ en 2022** de facture énergétique (budget 2023 de 30 M€)
- **19 700 tonnes de CO2** rejetées chaque année

-38% de réduction de consommation d'énergie entre 2007 et 2017 sur le patrimoine Ville de Bordeaux



40 000 logements / 110 000 locataires

1 000 000 m² chauffés collectivement :

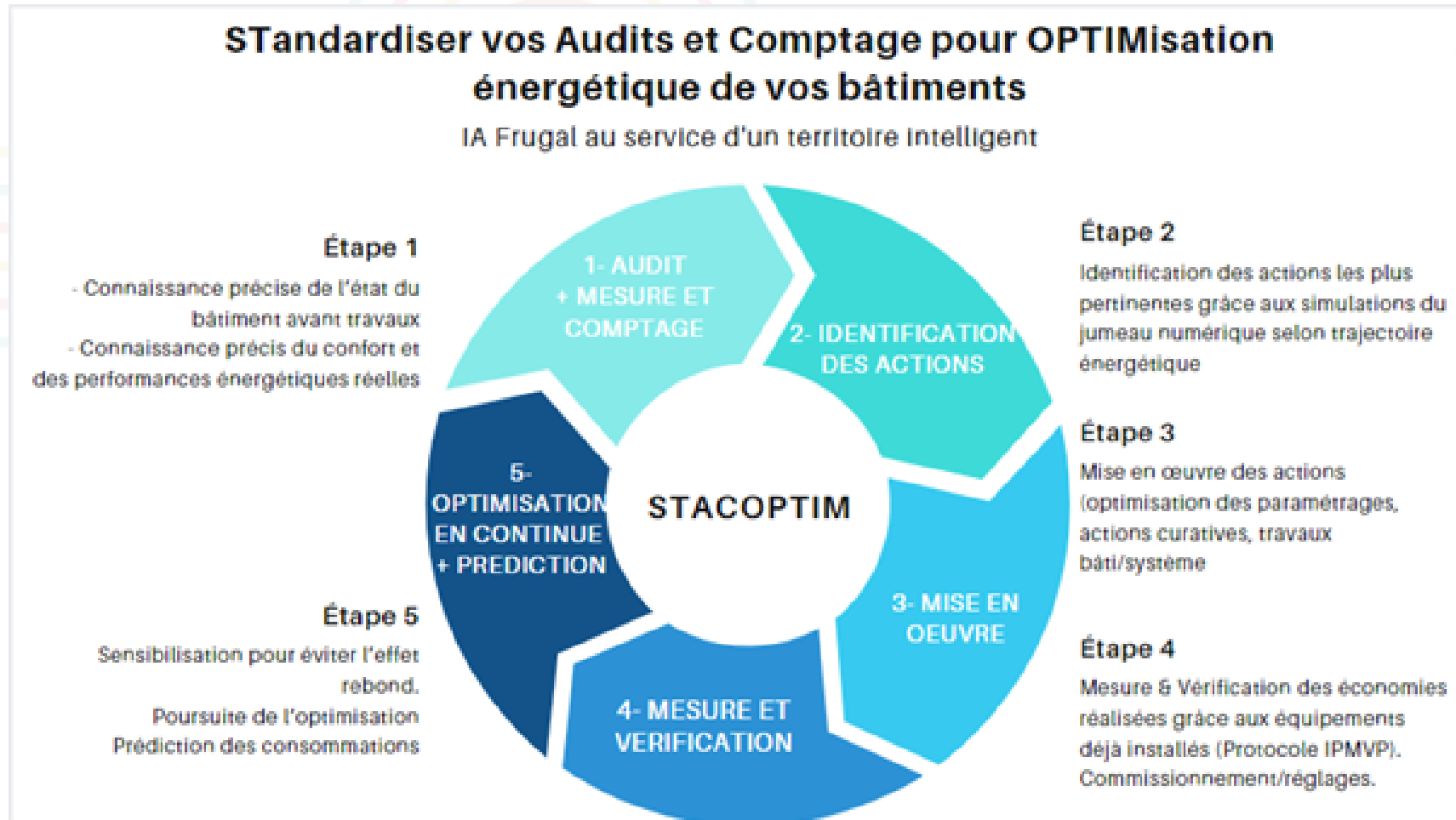
- **138 GWh** de consommation énergétique annuelle
- **9 M€ en 2022** de facture énergétique (budget 2023 de 21 M€)
- **23 000 tonnes de CO2** rejetées chaque année

-15% de réduction de consommation d'énergie entre 2014 et 2021 sur les logements collectifs



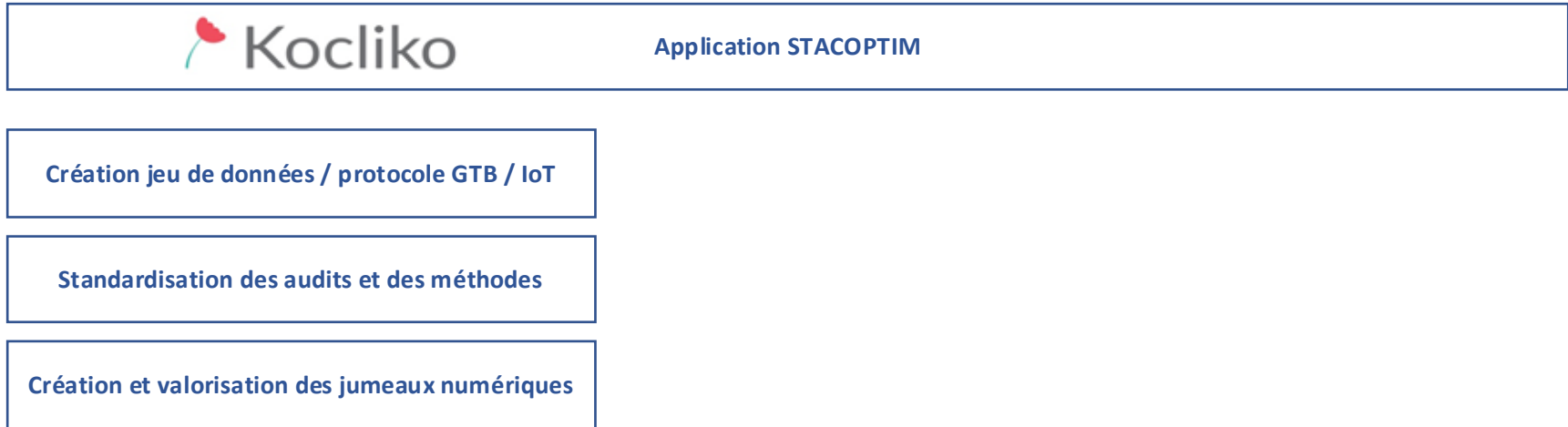
Objectifs du projet

Un travail de rationalisation et d'évaluation du processus de rénovation énergétique des bâtiments engagés par une collectivité Bordeaux Métropole et un Bailleur Domofrance.



Le planning et la situation à date

D
I
A
T



2025

2026

2027

T
I
D

Etude de couverture pour la mise en œuvre d'un réseau bas débit métropolitain



Déploiement d'un réseau LPWAN Métropolitain

Sensibilisation des usagers

Maintien en Condition Opérationnelle

Déploiement BM

- Equipements sportifs
- Enseignement
- Culture

Déploiement Domofrance

10 résidences

Déploiement BM

Musée d'Aquitaine

5 bâtiments administratifs

Déploiement Domofrance

12 résidences

Déploiement BM

15 bâtiments administratifs

Déploiement Domofrance

12 résidences

