

igo

*Révélez
vos territoires*



igo Révélez
vos territoires

- Filiale de GEOFIT
- Equipe d'experts 3D en données et Développements,
- 2 Activités :
 - Création de jumeaux numériques 3D haute résolution, grand territoire, multi-echelles
 - Plateforme Numérique 3D permettant leur gestion et leur manipulation,
- 3 Marchés :
 - Collectivités locales et territoriales,
 - Gestionnaire de réseaux,
 - Sécurité civile et Militaire,
- Référencement marches :



PUCA

plan
urbanisme
construction
architecture

Références Collectivités locales



CUMUNITÀ
D'AGGLUMERAZIONE
DI BASTIA



Références Collectivités territoriales



LE GOUVERNEMENT
DU GRAND-DUCHÉ DE LUXEMBOURG
Administration du cadastre
et de la topographie



Gouvernement Princier
PRINCIPAUTÉ DE MONACO



Références



Jumeau Numérique 3D : 4 composantes

- **Double numérique 3D du territoire,**
 - MNT, Ortho, Lidar, CityGML, Mesh 3D, Gaussian Splatting 3D
- **Données métiers,**
- **Plateforme IOT (supervision, hypervision),**
- **Plateforme 3D**



Exemples de réalisation - vidéos

- Département de l'Aude (SYADEN) : https://www.youtube.com/watch?v=NrQ0QT_GI7U&t=4s
- Département de la Vendée (Syndicat d'Énergie, Vendée Numérique, Géo Vendée) : <https://www.youtube.com/watch?v=eIpbbeWaFe0>
- Département de l'Aveyron (Aveyron Innovation) : <https://www.youtube.com/watch?v=XSzFDRpSEL0&t=1s>
- Région Pays de la Loire (GEOPAL) : <https://www.youtube.com/watch?v=ofisIb6eWB0>



Jumeau Numérique 3D (Socle 3D)

- Création d'un double numérique 3D du territoire,
- Utilisation de photos aériennes, lidar,
- Technologie de vision par ordinateur et de calcul Haute Performance (HPC),
- Représentation 3D détaillée du sol et du sursol,
- Multi-Echelles
- Modélisation 3D des zones urbaines et rurales avec le même de définition,
- Meilleur que les GAFAM (Google Earth, Apple Maps,...)
- Traitement grand territoire
- Format : tous les formats du marché



Plateforme 3D

On premise, Souveraine, Autonomie,

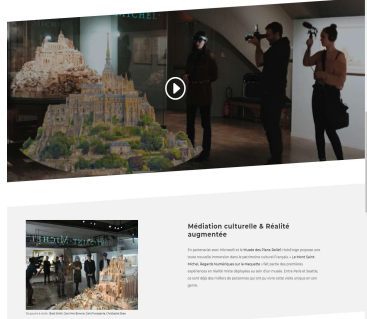
- Open source,



- Sous licence,



- Video game engine,



Réalité Augmentée / Mixte

- Holographics device
- Collaboratif

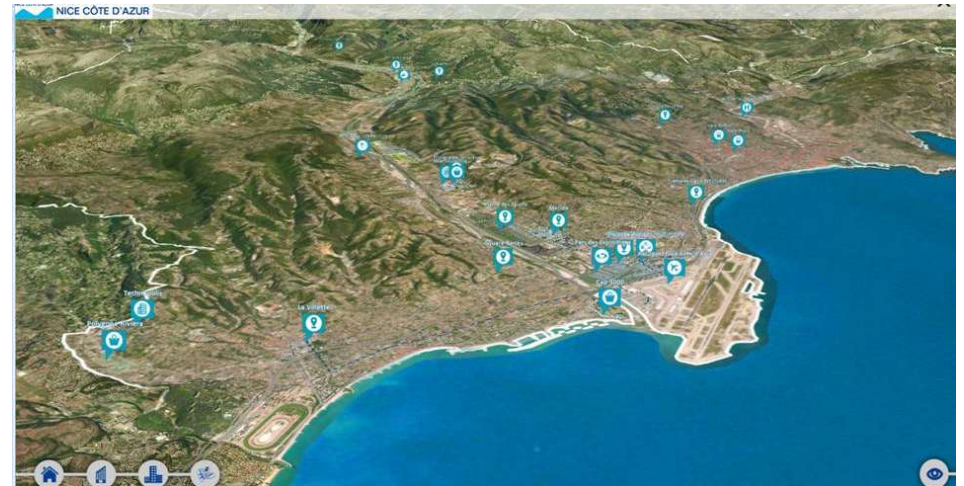


Cas d'usage

Simuler l'aménagement du territoire

Aide à la décision communication

- Choisir le Meilleur projet
- Organiser la concertation autour des projets sensibles
- Session collaborative
- Communiquer



Cas d'usage

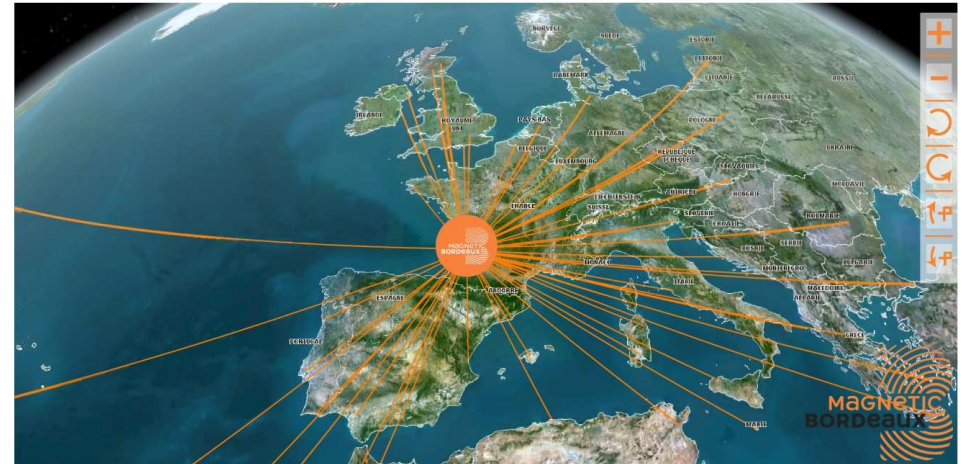
Developper l'activité touristique d'un territoire. Exemple avec le département des Alpes Maritimes et les activités de plein air



Cas d'usage

Marketing 3D pour vendre l'attractivité du territoire

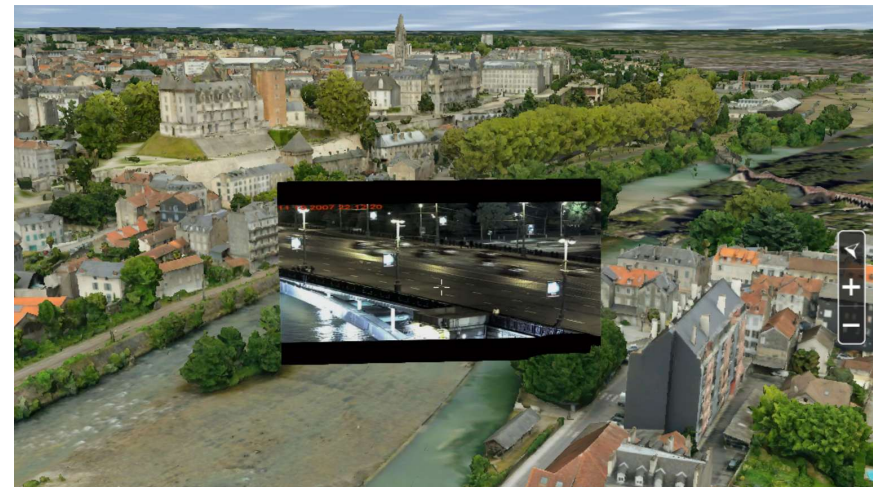
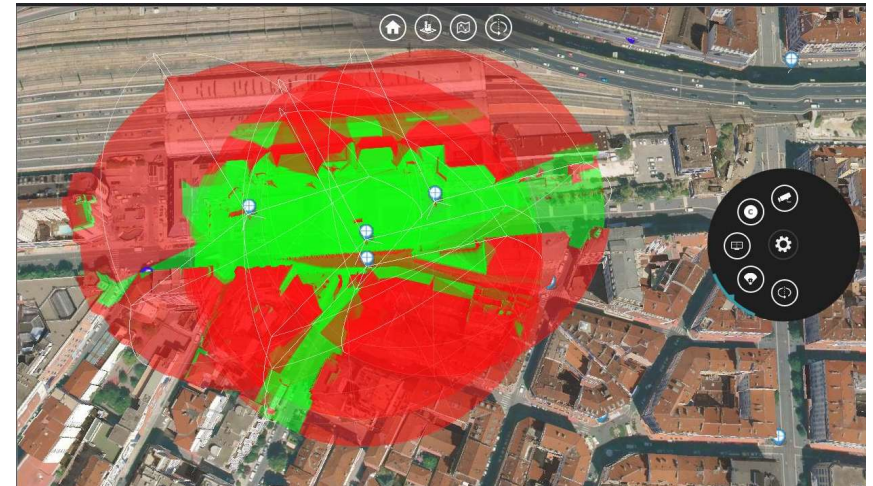
- **Metropole de Bordeaux**
- **Agglomération Val d'Europe**
- **Salon National, international avec des supports spécifiques de mise en Valeur.**
 - **SIMI Paris**
 - **MIPIM Cannes (the world's leading real estate event to access global capital)**



Cas d'usage

Gestion de la sécurité, IOT

- Ajouter le temps réel au jumeau numérique (IOT, CCTV)
- Intégrer le Jumeau numérique dans une plateforme PSIM (Physical Security Information Management)
- Interconnecter le Jumeau numérique avec les plateformes de supervision/hypervision (Synox, Kuzzle, IO Thinks,...), BIM,...
- Ubicité, Prysm (INEO,...)

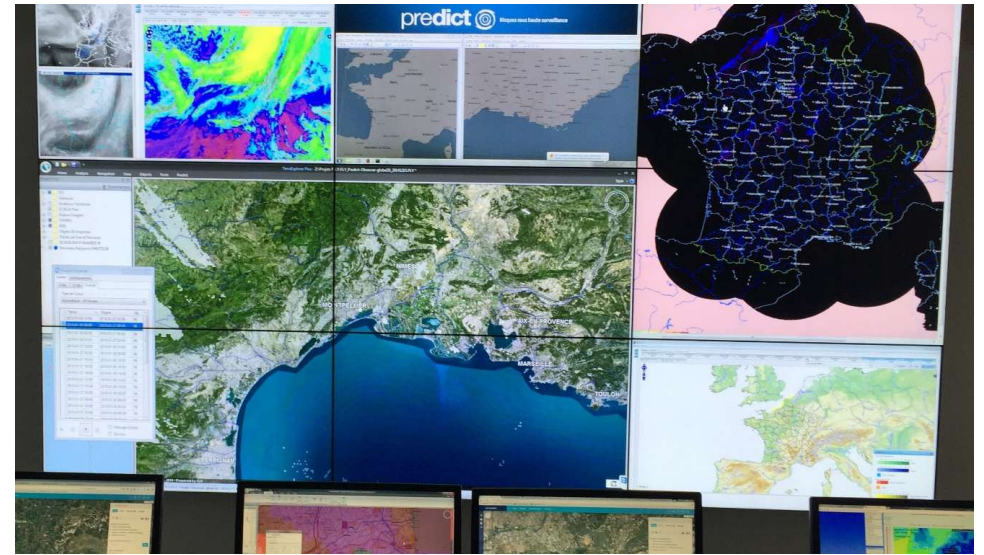




Cas d'usage

Gestion des risques - Early warning systems

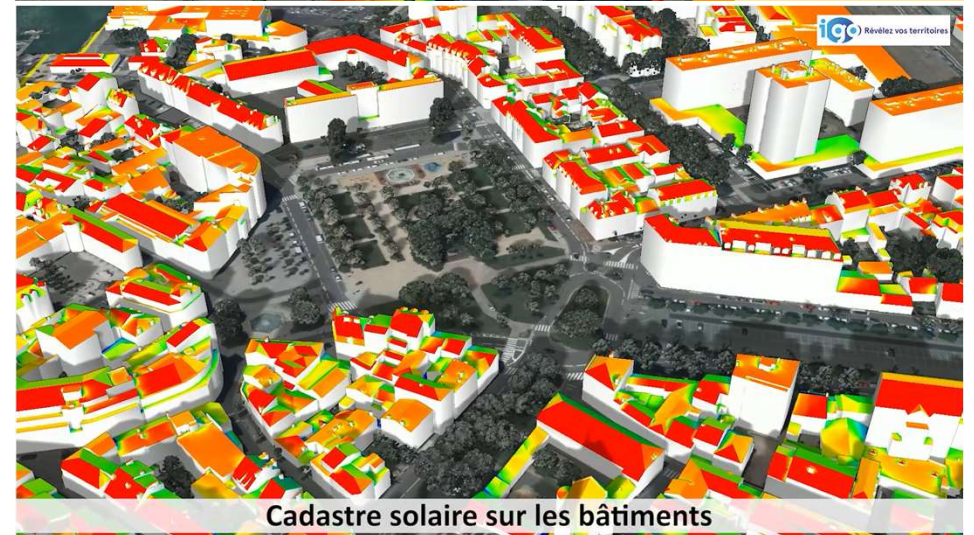
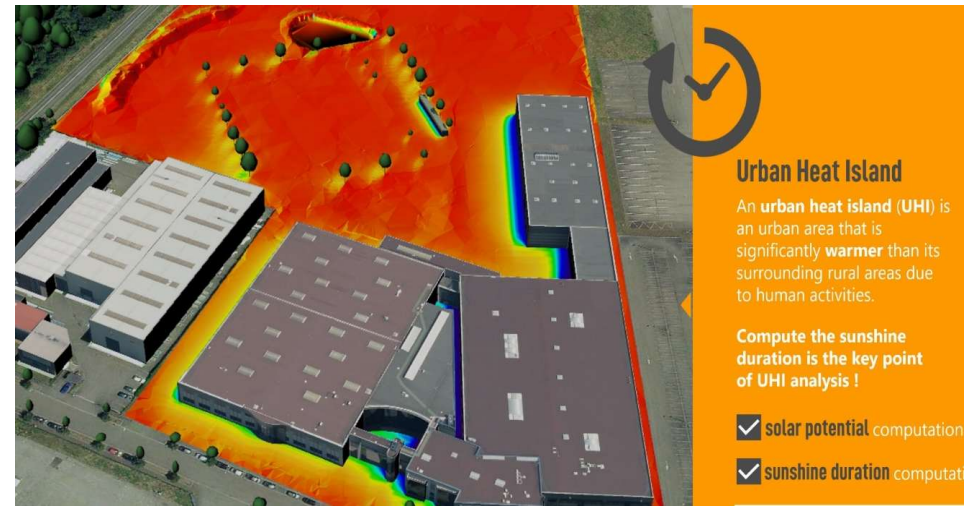
- PREDICT Service filiale d'Airbus D&S et de météo France
- 24/24 - 7/7 command room to monitor risks (flood, storms, storm surge, heavy snowfalls, heat waves, cold waves, cyclones or typhoons, etc.)



Cas d'usage

Calculer le potentiel solaire d'un territoire

- Toits des bâtiments
- Sol





*Révélez
vos territoires*

Merci pour votre attention

Nous tenons également à remercier nos partenaires et collaborateurs pour leur engagement et leur expertise.

www.igo.fr

