

# Données photo-aériennes : produire, actualiser et valoriser les référentiels territoriaux

**L'Europe**  
vue  
du **Ciel** SARL

Photographies aériennes - Aerial survey  
[www.leuropevueduciel.com](http://www.leuropevueduciel.com)

*RENCONTRES RÉGIONALES PIGMA*

*Data et IA au service de la  
transformation des territoires*

**4 JUIN 2026 • IUT/IBA BORDEAUX**

# Qui sommes-nous ?



- Créée en **1999**, spécialisée dans les référentiels territoriaux
- Basée sur l'Aérodrome de Chambley (Grand Est)
- Une équipe de **7 personnes** avec l'ensemble des moyens techniques nécessaires à la production d'images aériennes en interne :
  - Pilote, opérateur photo et vecteurs aériens
  - Matériel embarqué pour les prises de vues
  - Des géomaticiens et chaîne de production (HW/SW)

# Quelques chiffres :

- Près de **2,5 millions de photos aériennes** réalisées
- Couverture : + **21 000 communes** en France + **16 pays**
- Nombre moyen d'heures de vol par an : **500 heures**
- Fin 2025 : **34 000 km<sup>2</sup> orthophotos**

# Nos moyens aériens

- En 2016 : Innovation majeure  
Green Observer (avion léger haute performance)
- En 2022 : le Green observer 2
  - Vitesse : 235 km/h
  - Consommation : **19 litres d'essence sans plomb/heure**
  - Autonomie : 1020 km
  - 4 à 10× moins d'impact carbone



# L'imagerie aérienne en France

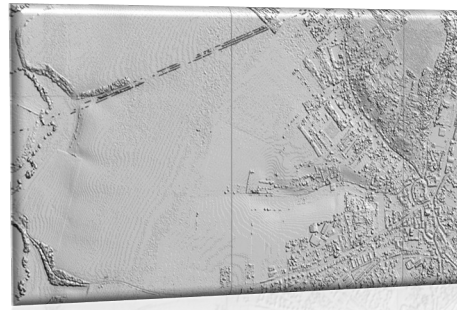
- Un écosystème diversifié et complémentaire

## Acteurs principaux :

- **IGN** – Référence institutionnelle nationale
- **GEOFIT • SINTEGRA • AERODATA • APEI** – Avionneurs et Acteurs privés majeurs en imagerie et en Lidar
- **Notre positionnement** : Spécialiste agile et innovant, *L'Europe vue du ciel* est complémentaire des grands acteurs pour la **production rapide**, l'**actualisation** et la **valorisation** des données territoriales à échelle intermédiaire

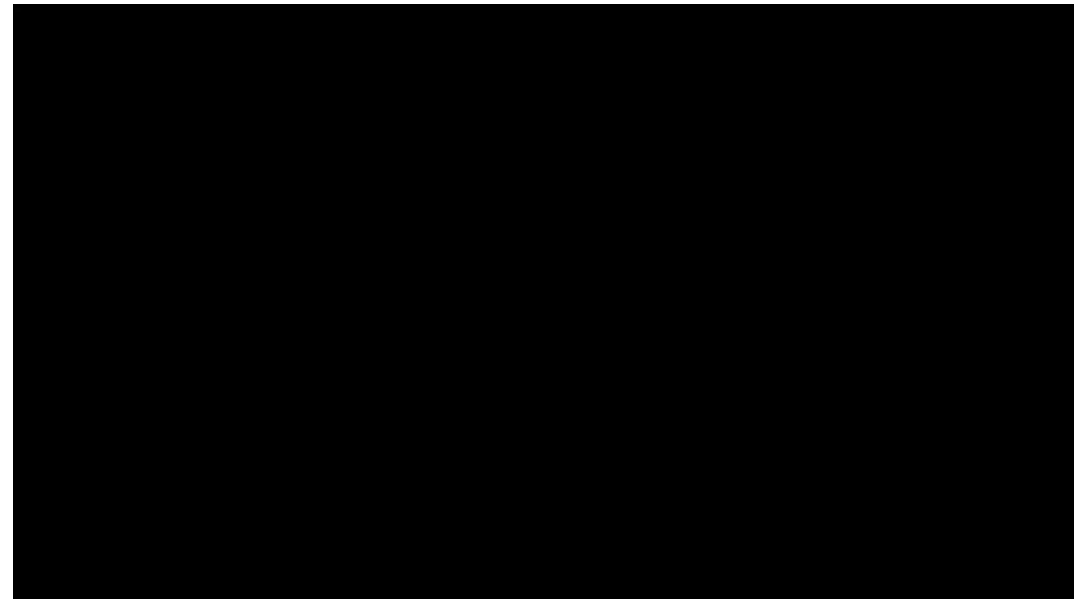
# Production d'orthophotos & référentiels

- Produire des orthophotos et référentiels de haute précision
- Couvertures de **1 à 2 000 km<sup>2</sup>** par mission
- Résolution : **2,5 cm à 15 cm** par pixel
- Conformité **PCRS** – Précision planimétrique < 2 pixels
- Livrables : Orthophotos Couleur et PIR • Modèles numériques • LAS colorisé



# Valoriser les référentiels : de la 2D à la 3D

- **Pourquoi la 3D change la donne :**
  - Elle permet une **représentation intuitive d'un territoire** pour expliquer et défendre plus simplement de futurs projets
  - elle transforme les données en véritables **outils de pilotage.**



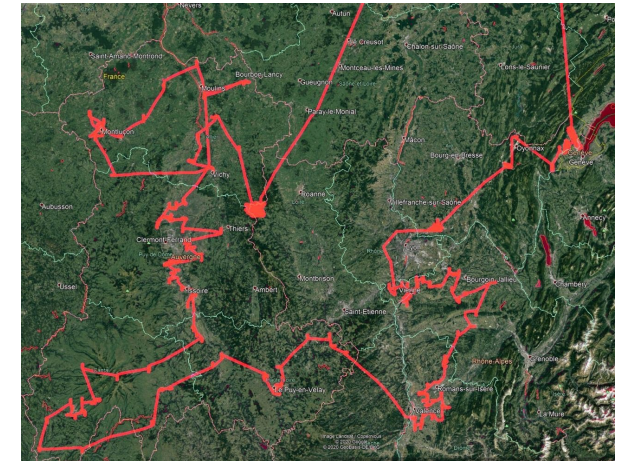
# Actualisation des référentiels

- **MAJ intégratives** : Actualiser rapidement les référentiels territoriaux et à moindre coût
- Réactivité face aux fenêtres météo courtes (HF)
- **Innovation clé** : le Green Observer pour exploiter les meilleures conditions

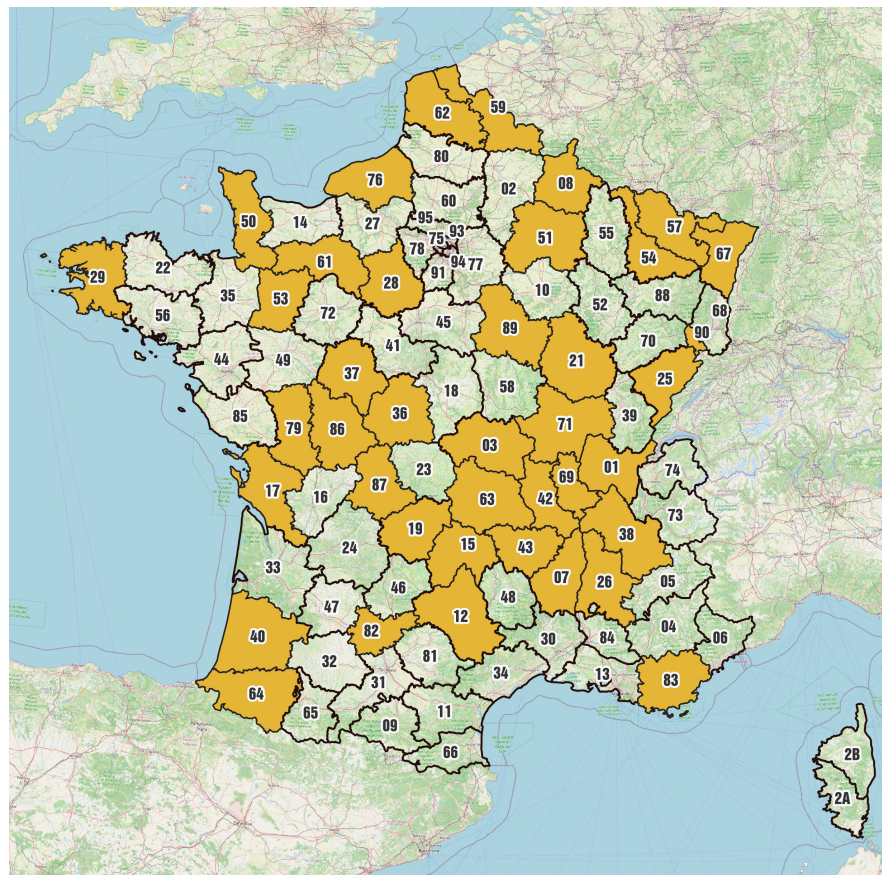
- **Contexte réglementaire important**

*À compter du **21 août 2026**, conformément à la **loi Climat et Résilience**, tous les marchés publics devront intégrer une clause et un critère environnementaux dès le premier euro.*

Le **Green Observer** permet de répondre à cette exigence.



# Réalisations à l'échelle nationale



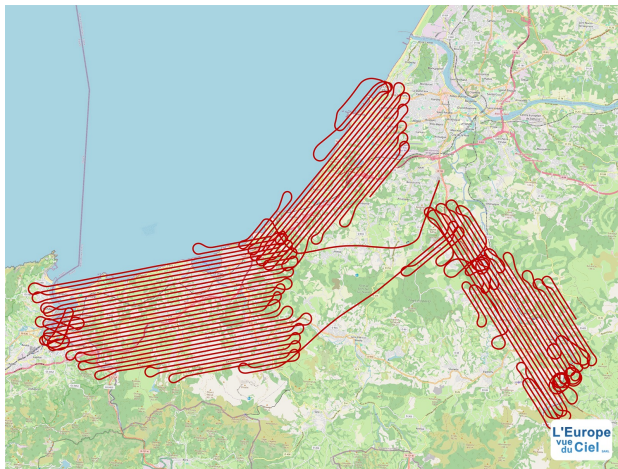
# Expérimentations en Nouvelle Aquitaine

- **Historique** : En 2005, 1100 postes de gaz sur 13 départements photographiés (1 cm) pour le compte de TIGF (Terrega depuis)
- **2025, sur l'Île de Ré et au Pays Basque**, actualisation hivernale en des données orthos PCRS
  - 19 Février 2025 : PVA et ortho PCRS sur la ville d'Anglet (34 km<sup>2</sup>)
  - 02 mars 2025 : PVA et ortho PCRS sur la CC Ile de Ré (110 km<sup>2</sup>) à marée basse







# Expérimentations en Nouvelle Aquitaine

- **Février 2026** – Retour au Pays Basque. *Feu vert PVA le 04 mars 2026*
- **46 zones survolées** en seulement **2 journées** anticycloniques avant la fin de l'hiver (17 & 18 mars 2026). 257 km<sup>2</sup> d'ortho PCRS produites – livraison juin 2026
- Avantage du **Green Observer 2** : vitesse, faible consommation et réactivité



# Bilan de ces expérimentations

- Réactivité dans les interventions ariennes 
- Précision et qualité des données 
- Responsabilité environnementale 
- Respect des délais 

**Merci de votre attention**



[www.leuropevueduciel.com](http://www.leuropevueduciel.com)

[info@leuropevueduciel.com](mailto:info@leuropevueduciel.com)